

# **EINWOHNERGEMEINDE WALPERSWIL**

## **B U D G E T 2 0 2 1**

nach HRM2

# Vorbericht Budget 2021

Nach HRM2

(gemäss Art. 29 Direktionsverordnung über den Finanzhaushalt der Gemeinden FHDV [BSG 170.511])

## Inhaltsverzeichnis

	Seite
Vorbericht inkl. Antrag und Genehmigung Budget	3-25
Erfolgsrechnung:	
- Funktionale Gliederung	26-48
- Gliederung nach Sachgruppen	49-63
Investitionsrechnung:	
- Funktionale Gliederung	64-66
- Gliederung nach Sachgruppen	67-68

## Vorbericht Budget 2021

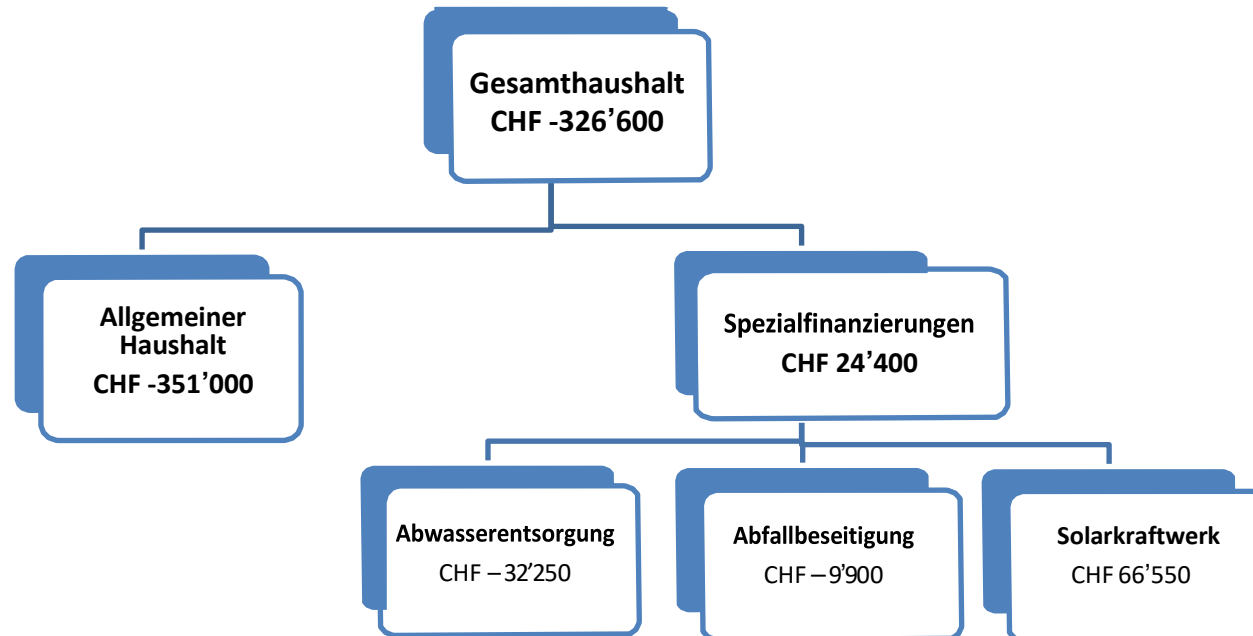
### 0 Auf einen Blick (Management Summary)

Der **Gesamthaushalt** schliesst mit einem **Aufwandüberschuss** von **CHF 326'600** ab.

Im **Allg. Haushalt** wird ein **Aufwandüberschuss** von **CHF 351'000** ausgewiesen.

Die **Spezialfinanzierungen** schliessen mit einem **Ertragsüberschuss** von **CHF 24'400** ab.

Die Ergebnisse sehen im Detail wie folgt aus:



## 1 Rechnungslegungsgrundsätze Harmonisiertes Rechnungslegungsmodell 2 (HRM2)

### 1.1 Allgemeines

Das Budget 2021 wurde nach dem neuen Rechnungslegungsmodell HRM2, gemäss Art. 70 Gemeindegesetz (GG, [BSG 170.11]), erstellt.

### 1.2 Abschreibungen

#### 1.2.1 Bestehendes Verwaltungsvermögen (Übergangsbestimmungen Art. T2-4 Abs. 1 GV)

Das am 1.1.2016 bestehende Verwaltungsvermögen wurde zu Buchwerten in HRM2 übernommen:

Das bestehende Verwaltungsvermögen von  
wird innert

CHF 1'454'712.95  
**8 Jahren**

d.h. ab dem Rechnungsjahr 2016 bis und mit Rechnungsjahr 2023  
linear abgeschrieben.

Dies ergibt einen jährlichen **Abschreibungssatz** von  
oder

**12.5 %**  
CHF **181'839**

#### 1.2.2 Sonderfälle Verwaltungsvermögen (Übergangsbestimmungen Art. T2-4 Abs. 2 GV)

Da das Verwaltungsvermögen im Bereich Abwasser per 1.1.2016 bereits abgeschrieben war, müssen für das bestehende Verwaltungsvermögen keine weiteren linearen Abschreibungen vorgenommen werden.

#### 1.2.3 Neues Verwaltungsvermögen

Auf neuen Vermögenswerten, d.h. nach Einführung von HRM2, werden die planmässigen Abschreibungen nach Anlagekategorien und Nutzungsdauer (Anhang 2 GV) berechnet. Die Abschreibungen erfolgen linear nach Nutzungsdauer.

## 1.2.4 Zusätzliche Abschreibungen (Art. 84 GV)

Zusätzliche Abschreibungen betreffen nur den **allgemeinen Haushalt** und werden vorgenommen, wenn im Rechnungsjahr

- a) in der Erfolgsrechnung ein Ertragsüberschuss ausgewiesen wird und
- b) die ordentlichen Abschreibungen kleiner als die Nettoinvestitionen sind.

Der **allg. Haushalt** weist einen **Aufwandüberschuss** auf. Es sind somit **keine zusätzlichen Abschreibungen** zu budgetieren.

**Zusätzliche Abschreibungen** werden hingegen **aufgelöst** (Art. 85 GV), wenn im betreffenden Budgetjahr ein Aufwandüberschuss budgetiert wird und der Bilanzüberschussquotient (BÜQ) dadurch 30 % unterschreitet.

Da unser Bilanzüberschussquotient über 100 % ist, sind trotz eines Aufwandüberschusses keine zusätzlichen Abschreibungen **aufzulösen**.

	CHF	CHF
<b>Aufwandüberschuss</b> vor Vornahme zusätzlicher Abschreibungen (SG 9001)		-351'000
Nettoinvestitionen <b>allgemeiner Haushalt</b>	527'000	
./. Ordentliche Abschreibungen <b>allgemeiner Haushalt</b>	-306'550	
Differenz	220'450	
<b>Zusätzliche Abschreibungen</b> (höchstens im Betrag des Ertragsüberschusses)		<b>0</b>
<b>Ergebnis allg. Haushalt (SG 9001)</b>		<b>-351'000</b>

## 1.3 Investitionsrechnung / Aktivierungsgrenze

Der Gemeinderat belastet einzelne Investitionen bis zum Betrag von **CHF 15'000.00** der Erfolgsrechnung. Er verfolgt dabei eine konstante Praxis.

## 2 Erläuterungen

### 2.1 Allgemeines

Dem Budget 2021 liegen folgende Ansätze zu Grunde:

#### Steueranlagen und Gebühren 2021

Steueranlage	1.65	unverändert
Liegenschaftssteuer	1,2‰	vom amtl. Wert, unverändert
Feuerwehersatzabgabe	6%	des Staatssteuerbetrages
Hundetaxe	CHF 50.00	pro Hund, unverändert
Abwassergebühren (exkl. MWST)	CHF 310.00 CHF 2.30	Grundgebühr pro Wohnung/Betrieb, unverändert Verbrauchsgebühr pro m <sup>3</sup> Wasser, unverändert
Abfallgebühren	CHF 40.00 CHF 100.00	Grundgebühr pro Einwohner, unverändert Grundgebühr pro Betrieb, unverändert

Gestützt auf die Ergebnisse des aktualisierten Finanzplanes für die Zeit bis 2025 kann die Steueranlage von 1.65 beibehalten werden.

### 2.2 Erfolgsrechnung

#### 2.2.1 Erläuterung zur Entwicklung Personalaufwand

Gegenüber dem Budget 2020 ist beim Personalaufwand eine Zunahme von CHF 69'000 zu verzeichnen. Dies ist einerseits auf die Anpassung der Ansätze der Behördenmitglieder und Gemeindeangestellten zurückzuführen gemäss neu genehmigtem Personalreglement. Andererseits sind allgemeine Lohnanpassungen, Treueprämien (Dienstjubiläen) und der Mehraufwand Reinigung MFR sowie der Lohn Redaktorin Dorfzeitung neu budgetiert. Die Sozialversicherungsbeiträge sind dementsprechend auch erhöht gegenüber dem Vorjahresbudget.

#### 2.2.2 Erläuterung zur Entwicklung Sachaufwand

Beim Sach- und übrigen Betriebsaufwand wird gegenüber dem Budget 2020 mit einer Abnahme von CHF 10'000 gerechnet. Die grösste Abnahme ist bei den «Honoraren externe Berater, Gutachter, Fachexperten Abwasser» auszumachen (*Wegfall Einführung Leitungskataster*). Die grösste Zunahme ist bei den «Entschädigungen an Kantone» auszumachen (*Lastenausgleich Sozialhilfe, Lehrerbesoldung*).

### 2.2.3 Erläuterung zur Entwicklung Steuerertrag

Nach Eingang der 1. und 2. Steuerrate kann davon ausgegangen werden, dass die Einkommenssteuern 2020 etwas tiefer als budgetiert ausfallen werden. Für 2021 wird auf der berechneten Basis mit einer Minuswachstumsrate von 2 % (Prognose KPG) infolge Covid-19 gerechnet.

Die Vermögenssteuern 2020 werden etwas höher als budgetiert ausfallen. Für 2021 wurde ein Zuwachs von 1.5 % (Prognose KPG) aufgerechnet.

Für Steuerteilungen zu Gunsten anderer Gemeinden sind rund CHF 140'000 budgetiert (*Anpassung an Vorjahreswerte*). Der Budgetbetrag für die Steuererträge juristischer Personen beläuft sich auf CHF 77'000, dies basierend auf Vorjahreswerte. Die übrigen direkten Steuern (Sondersteuern) wurden ebenfalls den Vorjahreswerten angepasst.

Infolge allgemeiner Neubewertung der nichtlandwirtschaftlichen Grundstücke im Jahr 2020 sind Liegenschaftssteuererträge im Betrag von CHF 240'000 zu erwarten. Im Weiteren werden ab 2020 vom Kanton Anteile an höheren Bundessteueranteilen den Gemeinden und Kirchgemeinden gutgeschrieben. Im Budget 2021 sind CHF 2'100 als Ertragsanteile an Direkter Bundessteuer berücksichtigt (*unter Funktion 9500*).

## 2.3 Investitionen

Geplante Investitionen, welche den Berechnungen der Kapitalkosten (Abschreibungen, Zinsen) zugrunde liegen:

Im steuerfinanzierten Investitionsprogramm sind für 2021 der Ersatz Schliessanlage Schulhaus (*Innentüren*) und Gemeindehaus, die Sanierung der Duschräume in der Mehrzweckhalle, die Beleuchtung Veloweg Walperswil-Aarberg sowie erste Investitionen in die geplante Fernwärmeanlage vorgesehen.

In der Spezialfinanzierung Abwasser ist ein Beitrag für die mittelfristige Zustandssanierung eingerechnet. Bei der Spezialfinanzierung Solarkraftwerk sind für nächstes Jahr keine Investitionen geplant.

Die geplanten Ausgaben werden **nur zur Kenntnis** gebracht. Für jeden Kredit braucht es einen speziellen Beschluss.



### 3 Ergebnis

#### 3.1 Allgemeine Übersicht

	Budget 2021	Budget 2020	Rechnung 2019
Jahresergebnis ER Gesamthaushalt	-326'600.00	-94'990.00	-7'375.77
Jahresergebnis ER Allgemeiner Haushalt	-351'000.00	-148'240.00	-109'631.03
Jahresergebnisse Spezialfinanzierungen	24'400.00	53'250.00	102'255.26
Steuerertrag natürliche Personen	2'050'600.00	2'214'000.00	2'019'230.25
Steuerertrag juristische Personen	89'900.00	72'500.00	111'749.00
Liegenschaftssteuer	240'000.00	235'000.00	222'365.00
Nettoinvestitionen	547'000.00	1'857'000.00	377'360.25

#### 3.2 Übersicht Gesamtergebnis Gemeinde

##### 3.2.1 Erfolgsrechnung

Betrieblicher Aufwand (SG 30, 31, 33, 35, 36, 37)	CHF	4'630'750.00
Betrieblicher Ertrag (SG 40, 41, 42, 43, 45, 46, 47)	CHF	4'239'300.00
<b>Ergebnis aus betrieblicher Tätigkeit</b>	<b>CHF</b>	<b>- 391'450.00</b>
Finanzaufwand (SG 34)	CHF	28'300.00
Finanzertrag (SG 44)	CHF	96'450.00
<b>Ergebnis aus Finanzierung</b>	<b>CHF</b>	<b>68'150.00</b>
<b>Operatives Ergebnis</b>	<b>CHF</b>	<b>-323'300.00</b>

Ausserordentlicher Aufwand (SG 38)	CHF	116'300.00
Ausserordentlicher Ertrag (SG 48)	CHF	113'000.00
Ausserordentliches Ergebnis	CHF	-3'300.00

<b>Gesamtergebnis Erfolgsrechnung</b>	<b>CHF</b>	<b>-326'600.00</b>
---------------------------------------	------------	--------------------

## 3.2.2 Investitionsrechnung

Aktiviertete Investitionsausgaben (SG 690)	CHF	547'000.00
Passiviertete Investitionseinnahmen (SG 590)	CHF	0.00

<b>Ergebnis Investitionsrechnung</b>	<b>CHF</b>	<b>547'000.00</b>
--------------------------------------	------------	-------------------

## 3.2.3 Finanzierungsergebnis

*Selbstfinanzierung:*

Ergebnis Gesamthaushalt	CHF	-326'600.00
Abschreibungen Verwaltungsvermögen	CHF	320'000.00
Einlagen in Fonds und Spezialfinanzierungen	CHF	124'700.00
Entnahmen aus Fonds und Spezialfinanzierungen	CHF	-10'000.00
WB Darlehen VV	CHF	0.00
WB Beteiligungen VV	CHF	0.00
Abschreibungen Investitionsbeiträge	CHF	0.00
Einlagen in das Eigenkapital	CHF	116'300.00
Entnahmen aus dem Eigenkapital	CHF	-113'000.00
Selbstfinanzierung	CHF	111'400.00

*Nettoinvestitionen:*

Ergebnis Investitionsrechnung (gem. Ziff. 3.2.2)	CHF	-547'000.00
--	-----	-------------

<b>Finanzierungsergebnis</b>	<b>CHF</b>	<b>-435'600.00</b>
(+ = Finanzierungsüberschuss / - = Finanzierungsfehlbetrag)		

**3.3 Ergebnis allgemeiner Haushalt (ohne SF)**

Betrieblicher Aufwand (SG 30, 31, 33, 35, 36, 37)	CHF	4'120'750.00
Betrieblicher Ertrag (SG 40, 41, 42, 43, 45, 46, 47)	CHF	3'710'100.00
<b>Ergebnis aus betrieblicher Tätigkeit</b>	<b>CHF</b>	<b>-410'650.00</b>
Finanzaufwand (SG 34)	CHF	27'750.00
Finanzertrag (SG 44)	CHF	90'700.00
<b>Ergebnis aus Finanzierung</b>	<b>CHF</b>	<b>62'950.00</b>
<b>Operatives Ergebnis</b>	<b>CHF</b>	<b>-347'700.00</b>
Ausserordentlicher Aufwand (SG 38)	CHF	116'300.00
Ausserordentlicher Ertrag (SG 48)	CHF	113'000.00
<b>Ausserordentliches Ergebnis</b>	<b>CHF</b>	<b>-3'300.00</b>
<b>Gesamtergebnis Erfolgsrechnung</b>	<b>CHF</b>	<b>-351'000.00</b>

In diesem **Ergebnis werden die Spezialfinanzierungen** nach übergeordnetem Reglement (SF Abwasserentsorgung und Abfall) und nach Gemeindereglement (Solarkraft) **nicht berücksichtigt**. Die Ergebnisse der einzelnen Spezialfinanzierungen können mit dem entsprechenden Verpflichtungskonto verrechnet werden.

Der Finanzaufwand beinhaltet Zinsaufwand sowie Unterhalts- und übrige Kosten der Liegenschaften im Finanzvermögen. Im Finanzertrag sind u.a. die Verzugszinsen der Steuerpflichtigen und die Miet- und Pachtzinsen enthalten.

Der **ausserordentliche Aufwand und Ertrag** setzt sich wie folgt zusammen:

Einlage in SF Liegenschaft FV	CHF	11'300.00
Einlage in Schwankungsreserve	CHF	105'000.00
<b>Total ausserordentlicher Aufwand</b>	<b>CHF</b>	<b>116'300.00</b>
Entnahme aus SF Liegenschaft FV	CHF	8'000.00
Entnahme aus Neubewertungsreserve	CHF	105'000.00
<b>Total ausserordentlicher Ertrag</b>	<b>CHF</b>	<b>113'000.00</b>

**3.4 Ergebnis Spezialfinanzierung Abwasserentsorgung**

Betrieblicher Aufwand (SG 30, 31, 33, 35, 36, 37)	CHF	433'000.00
Betrieblicher Ertrag (SG 40, 41, 42, 43, 45, 46, 47)	CHF	396'000.00
<b>Ergebnis aus betrieblicher Tätigkeit</b>	<b>CHF</b>	<b>-37'000.00</b>
Finanzaufwand (SG 34)	CHF	0.00
Finanzertrag (SG 44)	CHF	4'750.00
<b>Ergebnis aus Finanzierung</b>	<b>CHF</b>	<b>4'750.00</b>
<b>Operatives Ergebnis</b>	<b>CHF</b>	<b>-32'250.00</b>
Ausserordentlicher Aufwand (SG 38)	CHF	0.00
Ausserordentlicher Ertrag (SG 48)	CHF	0.00
<b>Ausserordentliches Ergebnis</b>	<b>CHF</b>	<b>0.00</b>
<b>Gesamtergebnis Erfolgsrechnung</b>	<b>CHF</b>	<b>-32'250.00</b>

Trotz Gebührenerhöhung ab 2017 ergibt sich ein Aufwandüberschuss (*Beitrag an ARAT um CHF 25'000 höher als VJ*). Dieser kann aus dem Bestand Rechnungsausgleich gedeckt werden. Ende 2021 wird immer noch ein Bestand von ca. CHF 190'000 erwartet.

**3.5 Ergebnis Spezialfinanzierung Abfallentsorgung**

Betrieblicher Aufwand (SG 30, 31, 33, 35, 36, 37)	CHF	64'250.00
Betrieblicher Ertrag (SG 40, 41, 42, 43, 45, 46, 47)	CHF	54'200.00
<b>Ergebnis aus betrieblicher Tätigkeit</b>	<b>CHF</b>	<b>-10'050.00</b>
Finanzaufwand (SG 34)	CHF	0.00
Finanzertrag (SG 44)	CHF	150.00
<b>Ergebnis aus Finanzierung</b>	<b>CHF</b>	<b>150.00</b>
<b>Operatives Ergebnis</b>	<b>CHF</b>	<b>-9'900.00</b>
Ausserordentlicher Aufwand (SG 38)	CHF	0.00
Ausserordentlicher Ertrag (SG 48)	CHF	0.00
<b>Ausserordentliches Ergebnis</b>	<b>CHF</b>	<b>0.00</b>
<b>Gesamtergebnis Erfolgsrechnung</b>	<b>CHF</b>	<b>-9'900.00</b>

Im Jahr 2021 ist eine Sondersammlung geplant (*Mehrkosten CHF 5'000.00*). Dank genügendem Bestand im Rechnungsausgleich kann dieser Aufwandüberschuss aufgefangen werden.

### 3.6 Ergebnis Spezialfinanzierung Solarkraftwerk

Betrieblicher Aufwand (SG 30, 31, 33, 35, 36, 37)	CHF	12'750.00
Betrieblicher Ertrag (SG 40, 41, 42, 43, 45, 46, 47)	CHF	79'000.00
<b>Ergebnis aus betrieblicher Tätigkeit</b>	<b>CHF</b>	<b>66'250.00</b>
Finanzaufwand (SG 34)	CHF	550.00
Finanzertrag (SG 44)	CHF	850.00
<b>Ergebnis aus Finanzierung</b>	<b>CHF</b>	<b>300.00</b>
<b>Operatives Ergebnis</b>	<b>CHF</b>	<b>66'550.00</b>
Ausserordentlicher Aufwand (SG 38)	CHF	0.00
Ausserordentlicher Ertrag (SG 48)	CHF	0.00
<b>Ausserordentliches Ergebnis</b>	<b>CHF</b>	<b>0.00</b>
<b>Gesamtergebnis Erfolgsrechnung</b>	<b>CHF</b>	<b>66'550.00</b>

Für 2021 sind keine Investitionen Solarkraftwerk vorgesehen. Ende 2021 wird ein Bestand SF Solarkraftwerk von ca. CHF 491'000 erwartet.

## 4 Erfolgsrechnung

### 4.1 Zusammenzug Gliederung nach Sachgruppen Erfolgsrechnung

		Budget 2021		Budget 2020		Rechnung 2019	
		Aufwand	Ertrag	Aufwand	Ertrag	Aufwand	Ertrag
	<b>Erfolgsrechnung</b>	<b>6'359'750.00</b>	<b>6'359'750.00</b>	<b>5'916'050.00</b>	<b>5'916'050.00</b>	<b>5'651'052.64</b>	<b>5'651'052.64</b>
<b>3</b>	<b>Aufwand</b>	<b>6'293'200.00</b>		<b>5'843'400.00</b>		<b>5'548'272.43</b>	
30	Personalaufwand	645'600.00		576'300.00		554'422.95	
31	Sach- und übriger Betriebsaufwand	709'100.00		719'320.00		692'908.58	
33	Abschreibungen Verwaltungsvermögen	320'000.00		300'180.00		223'487.55	
34	Finanzaufwand	28'300.00		24'750.00		15'633.65	
35	Einlagen in Fonds und Spezialfinanzierungen	124'700.00		104'700.00		124'692.00	
36	Transferaufwand	2'771'350.00		2'672'450.00		2'548'314.40	
37	Durchlaufende Beiträge	60'000.00		62'000.00		56'503.35	
38	Ausserordentlicher Aufwand	116'300.00		11'300.00		11'300.00	
39	Interne Verrechnungen	1'517'850.00		1'372'400.00		1'321'009.95	
<b>4</b>	<b>Ertrag</b>		<b>5'966'600.00</b>		<b>5'748'410.00</b>		<b>5'540'896.66</b>
40	Fiskalertrag		2'460'500.00		2'607'500.00		2'478'245.40
41	Regalien und Konzessionen		47'000.00		47'500.00		47'002.00
42	Entgelte		503'350.00		488'750.00		513'220.10
44	Finanzertrag		96'450.00		94'960.00		92'072.57
45	Entnahmen Fonds u. Spezialfinanzierungen		10'000.00		20'200.00		17'230.70
46	Transferertrag		1'158'450.00		1'052'100.00		1'006'879.44
47	Durchlaufende Beiträge		60'000.00		62'000.00		56'503.35
48	Ausserordentlicher Ertrag		113'000.00		3'000.00		8'733.15
49	Interne Verrechnungen		1'517'850.00		1'372'400.00		1'321'009.95
<b>9</b>	<b>Abschlusskonten</b>	<b>66'550.00</b>	<b>393'150.00</b>	<b>72'650.00</b>	<b>167'640.00</b>	<b>102'780.21</b>	<b>110'155.98</b>
90	Abschluss Erfolgsrechnung	66'550.00	393'150.00	72'650.00	167'640.00	102'780.21	110'155.98

## 4.2 Zusammenzug Erfolgsrechnung nach funktionaler Gliederung

		Budget 2021		Budget 2020		Rechnung 2019	
		Aufwand	Ertrag	Aufwand	Ertrag	Aufwand	Ertrag
	<b>ERFOLGSRECHNUNG</b>	<b>6'359'750.00</b>	<b>6'359'750.00</b>	<b>5'916'050.00</b>	<b>5'916'050.00</b>	<b>5'651'052.64</b>	<b>5'651'052.64</b>
0	Allgemeine Verwaltung	518'850.00	81'750.00	475'910.00	71'750.00	473'427.80	72'190.35
	<b>Nettoaufwand</b>		<b>437'100.00</b>		<b>404'160.00</b>		<b>401'237.45</b>
1	Öffentliche Ordnung und Sicherheit, Verteidigung	130'650.00	88'350.00	147'750.00	94'850.00	133'599.10	83'752.45
	<b>Nettoaufwand</b>		<b>42'300.00</b>		<b>52'900.00</b>		<b>49'846.65</b>
2	Bildung	3'263'000.00	2'154'050.00	3'103'180.00	1'975'000.00	2'924'052.05	1'940'420.90
	<b>Nettoaufwand</b>		<b>1'108'950.00</b>		<b>1'128'180.00</b>		<b>983'631.15</b>
3	Kultur, Sport und Freizeit, Kirche	61'400.00	7'800.00	42'400.00	2'100.00	60'062.90	2'625.50
	<b>Nettoaufwand</b>		<b>53'600.00</b>		<b>40'300.00</b>		<b>57'437.40</b>
4	Gesundheit	8'500.00	1'350.00	8'500.00	1'350.00	4'581.00	985.85
	<b>Nettoaufwand</b>		<b>7'150.00</b>		<b>7'150.00</b>		<b>3'595.15</b>
5	Soziale Sicherheit	934'250.00	30'700.00	861'950.00	10'450.00	815'280.35	10'676.30
	<b>Nettoaufwand</b>		<b>903'550.00</b>		<b>851'500.00</b>		<b>804'604.05</b>
6	Verkehr und Nachrichtenübermittlung	413'200.00	161'100.00	401'890.00	156'300.00	353'975.40	151'603.68
	<b>Nettoaufwand</b>		<b>252'100.00</b>		<b>245'590.00</b>		<b>202'371.72</b>
7	Umweltschutz und Raumordnung	596'350.00	516'400.00	547'020.00	482'150.00	545'481.75	454'263.85
	<b>Nettoaufwand</b>		<b>79'950.00</b>		<b>64'870.00</b>		<b>91'217.90</b>
8	Volkswirtschaft	83'450.00	79'850.00	85'600.00	82'200.00	80'033.46	76'903.01
	<b>Nettoaufwand</b>		<b>3'600.00</b>		<b>3'400.00</b>		<b>3'130.45</b>
9	Finanzen und Steuern	350'100.00	3'238'400.00	241'850.00	3'039'900.00	260'558.83	2'857'630.75
	<b>Nettoertrag</b>	<b>2'888'300.00</b>		<b>2'798'050.00</b>		<b>2'597'071.92</b>	

**Wesentliche Veränderungen gegenüber des Vorjahresbudgets 2020:**

		<b>Budget 2021</b>		<b>Budget 2020</b>	
<b>0120</b>	<b>Exekutive</b>				
3000.01	Tag- und Sitzungsgelder Behörden und Kommissionen Erhöhung Ansätze gemäss überarbeitetem Personalreglement	CHF	75'000	CHF	55'000
<b>0220</b>	<b>Allgemeine Verwaltung</b>				
3010.01	Löhne des Verwaltungs- und Betriebspersonals Erhöhung Pensum ( <i>Führung Schulsekretariat</i> ), allg. Lohnanpassungen, Treueprämien	CHF	198'600	CHF	173'350
3158.01	Unterhalt SW (Service-Verträge, Up-Grades etc.) Weniger Unterhalt SW notwendig	CHF	17'950	CHF	21'300
4910.01	Interne Verrechnung von Dienstleistungen Interne Verrechnung Verwaltungsaufwand Schulsekretariat/Tagesschule	CHF	-54'200	CHF	-44'200
<b>1610</b>	<b>Militärische Verteidigung</b>				
3119.01	Übrige nicht aktivierbare Anlagen Keine weiteren Anschaffungen geplant ( <i>2020 Kugelfangsanierung</i> )	CHF	0	CHF	10'000
<b>2110</b>	<b>Kindergarten</b>				
3910.01	Interne Verrechnung von Dienstleistungen Mehraufwand Lehrerbildung Schule WB ( <i>Erhöhung Gehaltsklasse Schulstufe KG</i> )	CHF	111'300	CHF	100'700
3930.01	Interne Verrechnung von Betriebs- und Verwaltungskosten Minderaufwand Anteil Betriebskosten Schule WB ( <i>Aufteilung Kosten nach Schülerzahl</i> )	CHF	79'550	CHF	88'800
4611.01	Entschädigung von Kanton Beitrag Kanton an Lehrerbildungskosten ( <i>Beitrag je SchülerIn</i> )	CHF	-35'800	CHF	-39'050
<b>2120</b>	<b>Primarstufe</b>				
3612.01	Entschädigungen an Gemeinden und Gemeindeverbände IBEM Aarberg; Wegfall IF-Lektionen, neu bei Lehrerbildungskosten budgetiert	CHF	97'100	CHF	124'900
3910.01	Interne Verrechnung von Dienstleistungen Mehraufwand Lehrerbildung Schule WB ( <i>Erhöhung GK Schulstufe PS + IF-Lektionen zus.</i> )	CHF	363'250	CHF	323'200



		<b>Budget 2021</b>		<b>Budget 2020</b>	
3930.01	Interne Verrechnung von Betriebs- und Verwaltungskosten Mehraufwand Anteil Betriebskosten Schule WB ( <i>Erhöhung Miete Schulanlage</i> )	CHF	290'000	CHF	271'300
4611.01	Entschädigung von Kanton Beitrag Kanton an Lehrerbesoldungskosten ( <i>Beitrag je SchülerIn</i> )	CHF	180'000	CHF	165'000
<b>2130</b>	<b>Sekundarstufe 1</b>				
3611.01	Entschädigung an Kanton Beiträge für 9. Schuljahr an Gymnasien ( <i>Annahme mehr SchülerInnen 2021</i> )	CHF	36'000	CHF	16'200
3612.01	Entschädigungen an Gemeinden und Gemeindeverbände Wegfall Beitrag Sportstudium Stadt Biel ( <i>2 Schüler</i> )	CHF	249'850	CHF	271'950
3910.01	Interne Verrechnung von Dienstleistungen Mehraufwand Lehrerbesoldung Schule WB ( <i>Aufteilung Kosten nach Schülerzahl</i> )	CHF	114'050	CHF	110'950
<b>2170</b>	<b>Schulliegenschaften</b>				
3010.01	Löhne des Verwaltungs- und Betriebspersonals Anpassungen an überarbeitetes Personalreglement, Mehraufwand MFR, Treueprämien	CHF	128'600	CHF	107'900
3300.41	Planmässige Abschreibungen Hochbauten VV Höhere Abschreibungen wegen Sanierung Duschräume MZH	CHF	67'200	CHF	60'240
4920.01	Interne Verrechnung von Mieten, Benützungskosten Anpassung Miete Schulanlage ( <i>inkl. Multifunktionsraum</i> )	CHF	-410'350	CHF	-338'350
<b>2197</b>	<b>Schulsozialdienst</b>				
	Nettoaufwand Anpassung Beitrag je SchülerIn	CHF	7'000	CHF	10'750
<b>3320</b>	<b>Massenmedien</b>				
3010.01	Löhne des Verwaltungs- und Betriebspersonals Lohn Redaktorin Dorfzeitung ab 2021 enthalten	CHF	10'200	CHF	4'200
3102.01	Drucksachen, Publikationen Druckkosten Dorfzeitung ab 2021	CHF	11'000	CHF	0
4612.01	Entschädigungen von Gemeinden und Gemeindeverbände Gemeinde Bühl: Anteil an Kosten Dorfzeitung	CHF	-5'700	CHF	0

		<b>Budget 2021</b>		<b>Budget 2020</b>	
<b>3410</b>	<b>Sport</b>				
	Beiträge an private Organisationen ohne Erwerbszweck				
	Anpassung Beitrag an Sportplatzpflege FC Walperswil	CHF	12'900	CHF	8'900
<b>5320</b>	<b>Ergänzungsleistungen AHV / IV</b>				
3631.01	Beiträge an Kantone und Konkordate				
	Mehraufwand Beitrag an Kanton, Lastenausgleich EL	CHF	249'000	CHF	243'000
<b>5440</b>	<b>Jugendschutz allgemein</b>				
3635.01	Beiträge an private Unternehmungen				
	Betreuungsgutscheine ab 2021 unter Funktion 5450 budgetiert	CHF	0	CHF	6'000
<b>5450</b>	<b>Leistungen an Familien allgemein</b>				
	Nettoaufwand				
	Nettokosten Betreuungsgutscheine	CHF	5'000	CHF	0
<b>5799</b>	<b>Lastenausgleich Sozialhilfe</b>				
3611.01	Entschädigungen an Kanton				
	Mehraufwand Entschädigung an Kanton; Lastenausgleich Sozialhilfe	CHF	594'000	CHF	547'600
<b>6152</b>	<b>Veloweg</b>				
3300.11	Planmässige Abschreibungen Strassennetz VV				
	Erhöhung Abschreibungssatz für Naturstrasse	CHF	14'000	CHF	6'000
<b>7201</b>	<b>Abwasserentsorgung</b>				
3132.21	Honorare externe Berater Abwasserentsorgung				
	Wegfall Einführung Leitungskataster/Versickerungskataster	CHF	49'000	CHF	78'000
3510.51	Einlage Werterhalt aus Anschlussgebühren				
	Anschlussgebühren = Einlage an Werterhalt Abwasserentsorgung	CHF	20'000	CHF	0
3632.21	Beiträge an ARAT				
	Mehraufwand gemäss Budget ARAT ( <i>Ersatz Schlammabgabepumpe, San. Umgebung</i> )	CHF	232'300	CHF	206'900
3636.01	Beiträge an private Organisationen ohne Erwerbszweck				
	Beitrag an Unterhalt/Ersatz Bifang-Losingerleitung	CHF	10'700	CHF	500
4240.21	Benützungsgebühren Abwasser				
	Mehreinnahmen Benützungsgebühren	CHF	-285'000	CHF	-275'000

		<b>Budget 2021</b>		<b>Budget 2020</b>	
<b>7301</b>	<b>Abfall</b>				
3130.03	Übrige Gebühren Dritter Mehraufwand durch geplante Sondersammlung 2021	CHF	55'000	CHF	50'000
<b>7410</b>	<b>Gewässerverbauungen</b>				
3631.01	Beiträge an Kantone und Konkordate Beitrag an AWA; Unterhaltskosten Hagneckkanal (JGK) höher als Vorjahr	CHF	33'800	CHF	29'000
<b>7500</b>	<b>Arten- und Landschaftsschutz</b>				
3140.01	Unterhalt an Grundstücken Ersatz Zaun Grubenbord Fussballplatz	CHF	7'500	CHF	1'200
<b>7710</b>	<b>Friedhof und Bestattung allgemein</b>				
3144.01	Unterhalt Verwaltungsliegenschaften Reparatur Geräteschopf Friedhof	CHF	7'000	CHF	0
<b>8730</b>	<b>Solarkraftwerk</b>				
3300.41	Planmässige Abschreibungen Hochbauten VV Abschreibungen PVA Werkhof und MZA ( <i>im Vorjahr unter SG 3300.91 budgetiert</i> )	CHF	11'450	CHF	0
<b>9100</b>	<b>Allgemeine Gemeindesteuern</b>				
4000.01	Einkommenssteuern NP Voraussichtliche Mindereinnahmen ( <i>Grundlage 1. + 2. Steuerrate 2020</i> )	CHF	1'900'400	CHF	1'975'000
4000.41	Aktive Steuerauscheidungen Einkommen Anpassung an Vorjahreswerte	CHF	15'000	CHF	30'000
4000.51	Passive Steuerauscheidungen Einkommen Anpassung an Vorjahreswerte	CHF	-120'000	CHF	-50'000
4001.01	Vermögenssteuern Voraussichtliche Mehreinnahmen ( <i>Grundlage 1. + 2. Steuerrate 2020</i> )	CHF	226'900	CHF	203'500
4002.01	Quellensteuern Anpassung an Vorjahreswerte	CHF	45'000	CHF	60'000
4010.01	Gewinnsteuern Mehreinnahmen basierend auf Vorjahresvergleich	CHF	77'400	CHF	62'000

		<b>Budget 2021</b>		<b>Budget 2020</b>	
<b>9101</b>	<b>Sondersteuern</b>				
4022.01	Grundstückgewinnsteuern Anpassung an Vorjahreswerte	CHF	30'000	CHF	40'000
<b>9300</b>	<b>Finanz- und Lastenausgleich</b>				
4621.61	Geografisch-topografischer Zuschuss Etwas höhere Beiträge von Kanton	CHF	95'800	CHF	82'400
4621.62	Soziodemografischer Zuschuss Etwas höhere Beiträge von Kanton	CHF	5'300	CHF	3'700
4622.71	Disparitätenabbau Gemeinden Zunahme Beitrag Kanton infolge tieferer Steuereinnahmen	CHF	136'600	CHF	101'200
<b>9500</b>	<b>Ertragsanteile, übrige</b>				
4600.01	Ertragsanteile an Direkter Bundessteuer Bundessteueranteil von Kanton; effektiver Betrag budgetiert, VJ Schätzung	CHF	2'100	CHF	22'000
<b>9610</b>	<b>Zinsen</b>				
3406.01	Verzinsung langfristige Finanzverbindlichkeiten Anpassung Zinssatz für eventuelle Aufnahme Fremdkapital	CHF	6'000	CHF	10'000
<b>9630</b>	<b>Liegenschaften des Finanzvermögens</b>				
3430.01	Baulicher Unterhalt Schulweg 4 Parkettböden schleifen	CHF	8'000	CHF	3'000
4893.01	Entnahme aus SF Liegenschaft FV Entnahme der Unterhaltskosten aus Vorfinanzierung Liegenschaft FV	CHF	-8'000	CHF	-3'000
<b>9950</b>	<b>Neutrale Aufwendungen und Erträge</b>				
3896.02	Einlage Schwankungsreserve Einlage von Neubewertungsreserve in Schwankungsreserve	CHF	105'000	CHF	0
4896.01	Entnahme Neubewertungsreserve Einlage von Neubewertungsreserve in Schwankungsreserve	CHF	-105'000	CHF	0

## 5 Investitionsrechnung

### 5.1 Zusammenzug Investitionsrechnung nach funktionaler Gliederung (1-stellige Kontenstufe)

		Budget 2021		Budget 2020		Rechnung 2019	
		Ausgaben	Einnahmen	Ausgaben	Einnahmen	Ausgaben	Einnahmen
	<b>INVESTITIONSRECHNUNG</b>	<b>547'000.00</b>		<b>2'238'000.00</b>	<b>381'000.00</b>	<b>402'443.05</b>	<b>402'443.05</b>
	<b>Nettoausgaben</b>		<b>547'000.00</b>		<b>1'857'000.00</b>		
0	Allgemeine Verwaltung	15'000.00		40'000.00			
	<b>Nettoausgaben</b>		<b>15'000.00</b>		<b>40'000.00</b>		
2	Bildung	180'000.00		1'623'000.00	238'000.00	162'489.70	541.40
	<b>Nettoausgaben</b>		<b>180'000.00</b>		<b>1'385'000.00</b>		<b>161'948.30</b>
6	Verkehr und Nachrichtenübermittlung	132'000.00		385'000.00	143'000.00	172'465.00	12'000.00
	<b>Nettoausgaben</b>		<b>132'000.00</b>		<b>242'000.00</b>		<b>160'465.00</b>
7	Umweltschutz und Raumordnung	20'000.00		90'000.00		8'693.95	
	<b>Nettoausgaben</b>		<b>20'000.00</b>		<b>90'000.00</b>		<b>8'693.95</b>
8	Volkswirtschaft	200'000.00		100'000.00		46'253.00	
	<b>Nettoausgaben</b>		<b>200'000.00</b>		<b>100'000.00</b>		<b>46'253.00</b>
9	Finanzen und Steuern					12'541.40	389'901.65
	<b>Nettoeinnahmen</b>					<b>377'360.25</b>	

**Folgende Ausgaben und Einnahmen wurden in der Investitionsrechnung 2021 aufgenommen:**

<b>0</b>	<b>Allgemeine Verwaltung</b>	<b>CHF</b>	<b>15'000</b>
0290.5040.02	Ersatz Schliessanlage Gemeindehaus	CHF	15'000
<b>2</b>	<b>Bildung</b>	<b>CHF</b>	<b>180'000</b>
2170.5040.05	Ersatz Schliessanlage Schulhaus ( <i>Innentüren</i> )	CHF	30'000
2170.5040.06	Sanierung Duschräume MZH inkl. Ersatz Haar-+Handtrockner	CHF	150'000
<b>6</b>	<b>Verkehr und Nachrichtenübermittlung</b>	<b>CHF</b>	<b>132'000</b>
6150.5010.90	Diverse Strassensanierungen	CHF	50'000
6152.5010.01	Veloweg Walperswil-Aarberg ( <i>Beleuchtung</i> )	CHF	82'000
<b>7</b>	<b>Umweltschutz und Raumordnung</b>	<b>CHF</b>	<b>20'000</b>
7201.5032.05	Mittelfristige Zustandssanierungen	CHF	20'000
<b>8</b>	<b>Volkswirtschaft</b>	<b>CHF</b>	<b>200'000</b>
8731.5040.01	Fernwärmanlage	CHF	200'000

## 6 Eigenkapitalnachweis

Der Eigenkapitalnachweis zeigt die Ursachen der Veränderung des Eigenkapitals. Aus der Neubewertung des Finanzvermögens können sich Bewertungsreserven-Veränderungen ergeben.

### 6.1 Auswertungen

Nachweis über das voraussichtliche Eigenkapital per 31.12.2021

in Tausend CHF

Eigenkapital per 01.01.2021 gemäss Finanzplan 2020-2025			Veränderungsnachweis				Eigenkapital per 31.12.2021		
			Erhöhung (+) durch		Reduktion (-) durch				
<b>29</b>	<b>Eigenkapital</b>	<b>6'398</b>		<b>308</b>		<b>-165</b>	<b>29</b>	<b>Eigenkapital</b>	<b>6'190</b>
290	Verpflichtungen (+) bzw. Vorschüsse (-) gegenüber Spezialfinanzierungen	713	Einlagen in SF EK	67	Entnahmen aus SF EK	-42	290	Verpflichtungen (+) bzw. Vorschüsse (-) gegenüber Spezialfinanz.	738
29002	SF Abwasserentsorgung	221	9010.20	0	9011.21 Aufwandüberschuss	-32	29002	SF Abwasserentsorgung	189
29003	SF Abfall	68	9010.30	0	9011.31 Aufwandüberschuss	-10	29003	SF Abfall	58
29005	Solkraftwerk	424	9010.91 Ertragsüberschuss	67	9011.xx	0	2900x	Solkraftwerk	491
2900x	SF Übertragung VV nach Art. 85a GV		3898.xx	0	4898.xx	0	2900x	SF Übertragung VV nach Art. 85a GV	0
292	Rücklagen der Globalbudgetbereiche	0	3892 Einlagen in Rücklagen Globalbudgetbereiche EK	0	4892 Entnahmen aus Rücklagen der Globalbudgetbereiche	0	292	Rücklagen der Globalbudgetbereiche	0
293	Vorfinanzierungen	2'293	Einlagen in Vorfinanzierungen EK	136	Entnahmen aus Vorfinanz. des EK	-18	293	Vorfinanzierungen	2'411
29300	Allgemeiner Haushalt	38	3893.01 Einlage in SF Liegenschaften FV	11	4893.01 Entnahme für Unterhalt Lieg. FV	-8	29300	Allgemeiner Haushalt	41
29302	Abwasserentsorgung Werterhalt	2'255	3510.11 Einlagen	125	4510.11 Abschreibungen+Unterhalt	-10	29302	Abwasserentsorgung Werterhalt	2'370
294	Reserven	12	Einlagen	0	Entnahmen	0	294	Reserven	12
29400	Zusätzliche Abschreibungen	12	3894.01 Einlage in finanzpol. Reserven	0	4894.xx	0	29400	Zusätzliche Abschreibungen	12
296	Neubewertungsreserve FV	269	Einlagen	105	Entnahmen	-105	296	Neubewertungsreserve FV	269
29600	Neubewertungsreserve FV	269	3896.xx	0	4896.01 Entnahme Neubewertungsreserve	-105	29600	Neubewertungsreserve FV	164
29601	Schwankungsreserve	0	3896.02 Einlage Schwankungsreserve	105			29601	Schwankungsreserve	105
298	Übriges Eigenkapital	0	3898 Einlagen übriges Eigenkapital	0	4898 Entnahmen übriges Eigenkapital	0	298	Übriges Eigenkapital	0
299	Bilanzüberschuss/-Fehlbetrag	3'111	2990 <b>Jahresergebnis Überschuss (+) Defizit (-)</b>	<b>-351</b>		<b>-</b>	299	Bilanzüberschuss/-Fehlbetrag	2'760

## 6.2 Kommentare zu den Auswertungen

### 6.2.1 Spezialfinanzierungen im Eigenkapital

Die **SF Abwasserentsorgung**, **SF Abfall** und **SF Solarkraftwerk** werden unter der **Ziffer 3.4, 3.5** und **3.6** detailliert erläutert.

### 6.2.2 Vorfinanzierungen im Eigenkapital

In die **SF Liegenschaften FV** ist die jährlich wiederkehrende Einlage von **CHF 11'300** vorgesehen. Diese Einlage entspricht 1.3 % des aktuellen Gebäudeversicherungswertes aller Liegenschaften des FV. Die budgetierten Unterhaltskosten der Liegenschaft Schulweg 4 von **CHF 8'000** werden der Vorfinanzierung entnommen, gem. bestehendem Reglement für die SF Werterhalt Liegenschaften des Finanzvermögens.

Im 2021 sind **Einlagen in den Werterhalt der Abwasserentsorgung** von **CHF 124'700** vorgesehen (*Einlage Werterhalt nach Wiederbeschaffungswert CHF 104'700, Einlage Werterhalt aus Anschlussgebühren CHF 20'000*). Die budgetierten Abschreibungen (CHF 2'000) und Unterhaltskosten Abwasser (CHF 8'000) werden aus dem Werterhalt entnommen, **total CHF 10'000**.

### 6.2.3 Neubewertungsreserve und Schwankungsreserve Finanzvermögen

Das Finanzvermögen wurde mit Einführung von HRM2 gemäss Anhang 1 der Gemeindeverordnung per 1.1.2016 neu bewertet. Entnahmen aus der **Neubewertungsreserve** sind **bis 31.12.2020** zwingend vorzunehmen, wenn Finanzvermögen, das bei der Einführung von HRM2 aufgewertet wurde, veräussert wird. Nach fünf Jahren seit Einführung von HRM2, d.h. **per 01.01.2021** muss gestützt auf Art. T2-3Abs. 2 Ziff 5 GV aus der Neubewertungsreserve ein Anteil in die **Schwankungsreserve** überführt werden. Dieser Anteil berechnet sich wie folgt: *10 % der gesamten Finanzanlagen (Bilanz SG 107) sowie 5 % der gesamten Sachanlagen im Finanzvermögen (Bilanz SG 108)*. Im **Budget 2021** wird somit der Neubewertungsreserve CHF 105'000 entnommen und der Schwankungsreserve CHF 105'000 zugeführt.

Die neu gebildete **Schwankungsreserve** dient dazu, Wertverluste aus der periodischen Neubewertung des Finanzvermögens aufzufangen. Entnahmen aus der Schwankungsreserve dürfen nur gemäss den gesetzlichen Bedingungen vorgenommen werden. Das heisst, nur im Umfang eines Verlustes bei der periodischen Neubewertung des Finanzvermögens. Einlagen in die Schwankungsreserve sind nur gestattet, sofern die Gemeinde dies mittels Reglements vorsieht.

Die restliche **Neubewertungsreserve** wird nicht aufgelöst gemäss genehmigtem Reglement über den Fortbestand der Neubewertungsreserve. Somit stehen der Gemeinde Walperswil bei eventuell grossen Schwankungen im Finanzvermögen für die Zukunft entsprechende Reserven zur Verfügung. Das heisst, bei Aufbrauch der Schwankungsreserve infolge Verluste auf den Anlagen, kann auf den Restbestand der NBR zugegriffen werden.

### 6.2.4 Bilanzüberschuss

Der Allg. Haushalt schliesst mit einem Aufwandüberschuss von **CHF 351'000** ab. Der **voraussichtliche Bilanzüberschuss** per 31.12.2021 beläuft sich somit auf **CHF 2'760'000**.



**7 Antrag des Gemeinderates**

- a) Genehmigung **Steueranlage für die Gemeindesteuern** von **unverändert 1.65** des kantonalen Einheitssatzes
- b) Genehmigung **Steueranlage für die Liegenschaftssteuern** von **unverändert 1.2 Promille** des Amtlichen Wertes
- c) Genehmigung **Budget 2021** bestehend aus:

	Aufwand		Ertrag	
<b>Gesamthaushalt</b> Aufwandüberschuss	CHF	6'359'750.00	CHF	6'033'150.00 <b>CHF - 326'600.00</b>
<b>Allgemeiner Haushalt</b> ( <i>ohne interne Verrechnungen</i> ) Aufwandüberschuss	CHF	4'331'350.00	CHF	3'980'350.00 <b>CHF - 351'000.00</b>
<b>SF Abwasserversorgung</b> Aufwandüberschuss	CHF	433'000.00	CHF	400'750.00 <b>CHF - 32'250.00</b>
<b>SF Abfall</b> Aufwandüberschuss	CHF	64'250.00	CHF	54'350.00 <b>CHF - 9'900.00</b>
<b>SF Solarkraftwerk</b> Ertragsüberschuss	CHF	13'300.00	CHF	79'850.00 <b>CHF 66'550.00</b>

Der Gemeindeversammlung wird beantragt, das Budget zu genehmigen.

Christian Mathys  
Gemeindepräsident

Susanne Wahl  
Gemeindeschreiberin

Kathrin Scheurer  
Finanzverwalterin

## 8 **Genehmigung Budget**

Die Gemeindeversammlung der Einwohnergemeinde Walperswil hat das Budget 2021 am 25. November 2020 gemäss dem vorstehenden Antrag des Gemeinderates vom 2. November 2020 genehmigt.

Walperswil, 25. November 2020

### **Einwohnergemeinde Walperswil**

Christian Mathys  
Gemeindepräsident

Susanne Wahl  
Gemeindeschreiberin

## Erfolgsrechnung

		Budget 2021		Budget 2020		Rechnung 2019	
		Aufwand	Ertrag	Aufwand	Ertrag	Aufwand	Ertrag
	<b>ERFOLGSRECHNUNG</b>	<b>6'359'750.00</b>	<b>6'359'750.00</b>	<b>5'916'050.00</b>	<b>5'916'050.00</b>	<b>5'651'052.64</b>	<b>5'651'052.64</b>
<b>0</b>	<b>Allgemeine Verwaltung</b>	<b>518'850.00</b>	<b>81'750.00</b>	<b>475'910.00</b>	<b>71'750.00</b>	<b>473'427.80</b>	<b>72'190.35</b>
	Nettoaufwand		437'100.00		404'160.00		401'237.45
<b>01</b>	<b>Legislative und Exekutive</b>	<b>116'750.00</b>		<b>97'950.00</b>		<b>105'368.15</b>	
	Nettoaufwand		116'750.00		97'950.00		105'368.15
<b>011</b>	<b>Legislative</b>	<b>12'950.00</b>		<b>16'000.00</b>		<b>13'196.00</b>	
	Nettoaufwand		12'950.00		16'000.00		13'196.00
<b>0110</b>	<b>Legislative</b>	<b>12'950.00</b>		<b>16'000.00</b>		<b>13'196.00</b>	
3000.01	Tag- und Sitzungsgelder Behörden und Kommissionen	1'700.00		2'900.00		2'525.00	
3010.01	Löhne des Verwaltungs- und Betriebspersonals	2'000.00		2'000.00		1'487.50	
3050.01	AG-Beiträge AHV, IV, EO, ALV, Verwaltungskosten	150.00		150.00		89.35	
3053.01	AG-Beiträge an Unfallversicherungen					0.70	
3102.01	Drucksachen, Publikationen	350.00		3'500.00		2'153.65	
3132.01	Honorare externe Berater, Gutachter, Fachexperten	6'300.00		6'300.00		6'278.90	
3170.01	Reisekosten und Spesen	200.00		200.00		105.00	
3199.01	Übriger Betriebsaufwand	1'500.00		700.00		455.90	
3637.01	Beiträge an private Haushalte	750.00		250.00		100.00	
<b>012</b>	<b>Exekutive</b>	<b>103'800.00</b>		<b>81'950.00</b>		<b>92'172.15</b>	
	Nettoaufwand		103'800.00		81'950.00		92'172.15
<b>0120</b>	<b>Exekutive</b>	<b>103'800.00</b>		<b>81'950.00</b>		<b>92'172.15</b>	
3000.01	Tag- und Sitzungsgelder Behörden und Kommissionen	75'000.00		55'000.00		57'937.50	
3050.01	AG-Beiträge AHV, IV, EO, ALV, Verwaltungskosten	5'000.00		3'600.00		3'838.65	
3053.01	AG-Beiträge an Unfallversicherungen	100.00		100.00		71.05	
3090.01	Aus- und Weiterbildung des Personals	1'000.00		1'000.00		520.00	
3113.01	Hardware	3'400.00				13'036.55	
3133.01	Informatik-Nutzungsaufwand	800.00		750.00		387.70	
3170.01	Reisekosten und Spesen	1'500.00		1'500.00		1'327.70	
3199.02	Ratskredit	17'000.00		20'000.00		15'053.00	
<b>02</b>	<b>Allgemeine Dienste</b>	<b>402'100.00</b>	<b>81'750.00</b>	<b>377'960.00</b>	<b>71'750.00</b>	<b>368'059.65</b>	<b>72'190.35</b>
	Nettoaufwand		320'350.00		306'210.00		295'869.30
<b>022</b>	<b>Allgemeine Dienste</b>	<b>311'350.00</b>	<b>62'000.00</b>	<b>287'910.00</b>	<b>52'000.00</b>	<b>271'990.00</b>	<b>51'810.70</b>

## Erfolgsrechnung

		Budget 2021		Budget 2020		Rechnung 2019	
		Aufwand	Ertrag	Aufwand	Ertrag	Aufwand	Ertrag
Nettoaufwand			249'350.00		235'910.00		220'179.30
<b>0220</b>	<b>Allgemeine Dienste, übrige</b>	<b>311'350.00</b>	<b>62'000.00</b>	<b>287'910.00</b>	<b>52'000.00</b>	<b>271'990.00</b>	<b>51'810.70</b>
3010.01	Löhne des Verwaltungs- und Betriebspersonals	198'600.00		173'350.00		167'815.70	
3010.02	Tag- und Sitzungsgelder Verwaltungs- und Betriebspersonal	3'350.00		2'100.00		2'050.00	
3050.01	AG-Beiträge AHV, IV, EO, ALV, Verwaltungskosten	16'500.00		14'500.00		13'335.80	
3052.01	AG-Beiträge an Pensionskassen	15'400.00		13'800.00		12'109.80	
3053.01	AG-Beiträge an Unfallversicherungen	1'000.00		900.00		880.35	
3055.01	AG-Beiträge an Krankentaggeldversicherungen	1'000.00		850.00		824.20	
3090.01	Aus- und Weiterbildung des Personals	1'500.00		3'550.00		6'680.00	
3099.01	Übriger Personalaufwand	700.00		200.00		79.00	
3100.01	Büromaterial	3'000.00		3'000.00		2'829.30	
3102.01	Drucksachen, Publikationen	700.00		600.00		168.90	
3103.01	Fachliteratur, Zeitschriften	100.00		100.00		162.00	
3109.01	Übriger Material- und Warenaufwand	200.00		200.00		77.00	
3110.01	Büromöbel und Geräte	1'500.00		3'000.00		625.85	
3130.01	Portogebühren und Bankspesen	2'600.00		2'600.00		1'567.15	
3130.02	Telefon- und Radiogebühren	2'400.00		2'400.00		2'280.35	
3130.03	Übrige Gebühren Dritter	300.00		300.00		264.50	
3130.05	Mitglieder- und Verbandsbeiträge	2'500.00		2'450.00		2'418.00	
3133.01	Informatik-Nutzungsaufwand	13'200.00		14'250.00		13'378.00	
3134.01	Sachversicherungsprämien	3'200.00		3'200.00		3'204.95	
3158.01	Unterhalt SW (Service-Verträge, Up-Grades etc.)	17'950.00		21'300.00		15'789.45	
3162.01	Leasing für Kopiergeräte	4'650.00		4'250.00		4'678.40	
3170.01	Reisekosten und Spesen	300.00		300.00		249.20	
3192.01	Abgeltung von Rechten (Urhebergebühren)	400.00		400.00		386.10	
3300.99	Planmässige Abschreibungen VV HRM1	2'100.00		2'110.00		2'111.45	
3320.01	Planmässige Abschreibungen Informatik	850.00		850.00		836.00	
3611.01	Entschädigungen an Kanton	17'000.00		17'000.00		16'838.55	
3920.01	Interne Verrechnung von Pacht, Mieten, Benützungskosten	350.00		350.00		350.00	
4210.01	Gebühren für Amtshandlungen		500.00		500.00		200.00
4260.01	Rückerstattungen und Kostenbeteiligungen Dritter		200.00		200.00		216.70
4611.01	Entschädigungen von Kanton		100.00		100.00		
4611.02	Entschädigungen Registerführung		1'000.00		1'000.00		994.00
4612.51	Verrechnete Dienstleistungen Spezialfinanzierungen		6'000.00		6'000.00		6'000.00
4910.01	Interne Verrechnungen von Dienstleistungen		54'200.00		44'200.00		44'400.00
<b>029</b>	<b>Verwaltungsliegenschaften</b>	<b>90'750.00</b>	<b>19'750.00</b>	<b>90'050.00</b>	<b>19'750.00</b>	<b>96'069.65</b>	<b>20'379.65</b>
Nettoaufwand			71'000.00		70'300.00		75'690.00

## Erfolgsrechnung

		Budget 2021		Budget 2020		Rechnung 2019	
		Aufwand	Ertrag	Aufwand	Ertrag	Aufwand	Ertrag
<b>0290</b>	<b>Verwaltungsliegenschaften</b>	<b>90'750.00</b>	<b>19'750.00</b>	<b>90'050.00</b>	<b>19'750.00</b>	<b>96'069.65</b>	<b>20'379.65</b>
3010.01	Löhne des Verwaltungs- und Betriebspersonals	9'350.00		8'950.00		8'742.65	
3050.01	AG-Beiträge AHV, IV, EO, ALV, Verwaltungskosten	800.00		750.00		698.85	
3052.01	AG-Beiträge an Pensionskassen	750.00		700.00		696.00	
3053.01	AG-Beiträge an Unfallversicherungen					27.45	
3055.01	AG-Beiträge an Krankentaggeldversicherungen					42.30	
3101.01	Betriebs-, Verbrauchsmaterial	600.00		600.00		566.85	
3119.01	Übrige nicht aktivierbare Anlagen					10'129.15	
3120.01	Ver- und Entsorgung Liegenschaften VV	5'700.00		5'300.00		5'392.85	
3120.02	Strom für FW-Magazin	1'000.00		1'000.00		917.30	
3134.01	Sachversicherungsprämien	1'250.00		1'250.00		1'280.70	
3144.01	Unterhalt Verwaltungsliegenschaften	3'800.00		3'500.00		1'246.15	
3144.02	Unterhalt Werkhof	2'000.00		2'000.00		1'325.70	
3300.41	Planmässige Abschreibungen Hochbauten VV	500.00		1'000.00			
3300.99	Planmässige Abschreibungen VV HRM1	11'000.00		11'000.00		11'003.70	
3930.01	Interne Verrechnung von Betriebs- und Verwaltungskosten	54'000.00		54'000.00		54'000.00	
4260.01	Rückerstattungen und Kostenbeteiligungen Dritter		3'000.00		3'000.00		3'134.95
4470.01	Pacht- und Mietzinse Liegenschaften VV		7'350.00		7'350.00		7'360.00
4472.01	Vergütung für Benützung Liegenschaften VV		5'900.00		5'900.00		6'384.70
4920.01	Interne Verrechnung von Mieten, Benützungskosten		3'500.00		3'500.00		3'500.00
<b>1</b>	<b>Öffentliche Ordnung und Sicherheit, Verteidigung</b>	<b>130'650.00</b>	<b>88'350.00</b>	<b>147'750.00</b>	<b>94'850.00</b>	<b>133'599.10</b>	<b>83'752.45</b>
	Nettoaufwand		42'300.00		52'900.00		49'846.65
<b>11</b>	<b>Öffentliche Sicherheit</b>	<b>1'750.00</b>	<b>750.00</b>	<b>1'750.00</b>	<b>750.00</b>	<b>370.00</b>	<b>648.00</b>
	Nettoaufwand		1'000.00		1'000.00		
	Nettoertrag					278.00	
<b>111</b>	<b>Polizei</b>	<b>1'050.00</b>		<b>1'050.00</b>			
	Nettoaufwand		1'050.00		1'050.00		
<b>1110</b>	<b>Polizei</b>	<b>1'050.00</b>		<b>1'050.00</b>			
3631.01	Beiträge an Kantone und Konkordate	1'050.00		1'050.00			
<b>112</b>	<b>Verkehrssicherheit</b>	<b>700.00</b>	<b>750.00</b>	<b>700.00</b>	<b>750.00</b>	<b>370.00</b>	<b>648.00</b>
	Nettoertrag	50.00		50.00		278.00	
<b>1120</b>	<b>Verkehrssicherheit</b>	<b>700.00</b>	<b>750.00</b>	<b>700.00</b>	<b>750.00</b>	<b>370.00</b>	<b>648.00</b>
3109.01	Übriger Material- und Warenaufwand	700.00		700.00		370.00	
4250.01	Verkäufe		750.00		750.00		648.00

## Erfolgsrechnung

		Budget 2021		Budget 2020		Rechnung 2019	
		Aufwand	Ertrag	Aufwand	Ertrag	Aufwand	Ertrag
<b>14</b>	<b>Allgemeines Rechtswesen</b>	<b>42'800.00</b>	<b>27'600.00</b>	<b>36'000.00</b>	<b>20'100.00</b>	<b>40'491.35</b>	<b>23'831.10</b>
	Nettoaufwand		15'200.00		15'900.00		16'660.25
<b>140</b>	<b>Allgemeines Rechtswesen</b>	<b>42'800.00</b>	<b>27'600.00</b>	<b>36'000.00</b>	<b>20'100.00</b>	<b>40'491.35</b>	<b>23'831.10</b>
	Nettoaufwand		15'200.00		15'900.00		16'660.25
<b>1400</b>	<b>Allgemeines Rechtswesen</b>	<b>42'800.00</b>	<b>27'600.00</b>	<b>36'000.00</b>	<b>20'100.00</b>	<b>40'491.35</b>	<b>23'831.10</b>
3103.01	Fachliteratur, Zeitschriften					32.00	
3130.04	Gebühren EWK und Bauverwaltung	16'000.00		13'000.00		16'125.20	
3132.01	Honorare externe Berater, Gutachter, Fachexperten	6'800.00		6'000.00		6'614.15	
3181.01	Tatsächliche Forderungsverluste					20.00	
3910.01	Interne Verrechnungen von Dienstleistungen	20'000.00		17'000.00		17'700.00	
4210.01	Gebühren für Amtshandlungen		24'000.00		19'500.00		23'351.10
4260.01	Rückerstattungen und Kostenbeteiligungen Dritter		3'600.00		600.00		480.00
<b>15</b>	<b>Feuerwehr</b>	<b>60'000.00</b>	<b>60'000.00</b>	<b>62'000.00</b>	<b>62'000.00</b>	<b>56'503.35</b>	<b>56'503.35</b>
<b>150</b>	<b>Feuerwehr</b>	<b>60'000.00</b>	<b>60'000.00</b>	<b>62'000.00</b>	<b>62'000.00</b>	<b>56'503.35</b>	<b>56'503.35</b>
<b>1500</b>	<b>Feuerwehr</b>	<b>60'000.00</b>	<b>60'000.00</b>	<b>62'000.00</b>	<b>62'000.00</b>	<b>56'503.35</b>	<b>56'503.35</b>
3702.01	Durchlaufende Ersatzabgaben FW	60'000.00		62'000.00		56'503.35	
4702.01	Durchlaufende Ersatzabgaben FW		60'000.00		62'000.00		56'503.35
<b>16</b>	<b>Verteidigung</b>	<b>26'100.00</b>		<b>48'000.00</b>	<b>12'000.00</b>	<b>36'234.40</b>	<b>2'770.00</b>
	Nettoaufwand		26'100.00		36'000.00		33'464.40
<b>161</b>	<b>Militärische Verteidigung</b>			<b>10'000.00</b>		<b>10'000.00</b>	
	Nettoaufwand				10'000.00		10'000.00
<b>1610</b>	<b>Militärische Verteidigung</b>			<b>10'000.00</b>		<b>10'000.00</b>	
3119.01	Übrige nicht aktivierbare Anlagen			10'000.00		10'000.00	
<b>162</b>	<b>Zivile Verteidigung</b>	<b>26'100.00</b>		<b>38'000.00</b>	<b>12'000.00</b>	<b>26'234.40</b>	<b>2'770.00</b>
	Nettoaufwand		26'100.00		26'000.00		23'464.40
<b>1620</b>	<b>Zivilschutz</b>	<b>1'100.00</b>		<b>13'000.00</b>	<b>12'000.00</b>	<b>1'341.30</b>	
3120.03	Strom für Sirene	200.00		200.00		181.90	
3132.01	Honorare externe Berater, Gutachter, Fachexperten			12'000.00			
3144.03	Unterhalt ZSA	600.00		500.00		862.15	

## Erfolgsrechnung

		Budget 2021		Budget 2020		Rechnung 2019	
		Aufwand	Ertrag	Aufwand	Ertrag	Aufwand	Ertrag
3611.01	Entschädigungen an Kanton	300.00		300.00		297.25	
4501.01	Entnahmen aus Fonds des FK				12'000.00		
<b>1626</b>	<b>Regionale Zivilschutzorganisation</b>	<b>25'000.00</b>		<b>25'000.00</b>		<b>24'893.10</b>	<b>2'770.00</b>
3612.01	Entschädigungen an Gemeinden und Gemeindeverbände	25'000.00		25'000.00		24'893.10	
4501.01	Entnahmen aus Fonds des FK						2'770.00
<b>2</b>	<b>Bildung</b>	<b>3'263'000.00</b>	<b>2'154'050.00</b>	<b>3'103'180.00</b>	<b>1'975'000.00</b>	<b>2'924'052.05</b>	<b>1'940'420.90</b>
	Nettoaufwand		1'108'950.00		1'128'180.00		983'631.15
<b>21</b>	<b>Obligatorische Schule</b>	<b>3'262'150.00</b>	<b>2'154'050.00</b>	<b>3'102'330.00</b>	<b>1'975'000.00</b>	<b>2'923'202.05</b>	<b>1'940'420.90</b>
	Nettoaufwand		1'108'100.00		1'127'330.00		982'781.15
<b>211</b>	<b>Eingangsstufe</b>	<b>190'850.00</b>	<b>35'800.00</b>	<b>189'500.00</b>	<b>39'050.00</b>	<b>165'446.80</b>	<b>34'963.05</b>
	Nettoaufwand		155'050.00		150'450.00		130'483.75
<b>2110</b>	<b>Kindergarten</b>	<b>190'850.00</b>	<b>35'800.00</b>	<b>189'500.00</b>	<b>39'050.00</b>	<b>165'446.80</b>	<b>34'963.05</b>
3910.01	Interne Verrechnungen von Dienstleistungen	111'300.00		100'700.00		80'526.90	
3930.01	Interne Verrechnung von Betriebs- und Verwaltungskosten	79'550.00		88'800.00		84'919.90	
4611.01	Entschädigungen von Kanton		35'800.00		39'050.00		34'963.05
<b>212</b>	<b>Primarstufe</b>	<b>750'350.00</b>	<b>180'000.00</b>	<b>719'400.00</b>	<b>165'000.00</b>	<b>746'309.90</b>	<b>191'909.55</b>
	Nettoaufwand		570'350.00		554'400.00		554'400.35
<b>2120</b>	<b>Primarstufe</b>	<b>750'350.00</b>	<b>180'000.00</b>	<b>719'400.00</b>	<b>165'000.00</b>	<b>746'309.90</b>	<b>191'909.55</b>
3612.01	Entschädigungen an Gemeinden und Gemeindeverbände	97'100.00		124'900.00		144'828.95	
3910.01	Interne Verrechnungen von Dienstleistungen	363'250.00		323'200.00		312'559.30	
3930.01	Interne Verrechnung von Betriebs- und Verwaltungskosten	290'000.00		271'300.00		288'921.65	
4611.01	Entschädigungen von Kanton		180'000.00		165'000.00		191'909.55
<b>213</b>	<b>Oberstufe</b>	<b>435'300.00</b>	<b>98'200.00</b>	<b>433'600.00</b>	<b>97'700.00</b>	<b>399'372.80</b>	<b>97'105.45</b>
	Nettoaufwand		337'100.00		335'900.00		302'267.35
<b>2130</b>	<b>Sekundarstufe I</b>	<b>435'300.00</b>	<b>98'200.00</b>	<b>433'600.00</b>	<b>97'700.00</b>	<b>399'372.80</b>	<b>97'105.45</b>
3611.01	Entschädigungen an Kanton	36'000.00		16'200.00		8'276.80	
3612.01	Entschädigungen an Gemeinden und Gemeindeverbände	249'850.00		271'950.00		280'073.80	
3637.01	Beiträge an private Haushalte	900.00		600.00		300.00	
3910.01	Interne Verrechnungen von Dienstleistungen	114'050.00		110'950.00		94'780.40	
3930.01	Interne Verrechnung von Betriebs- und Verwaltungskosten	34'500.00		33'900.00		15'941.80	
4611.01	Entschädigungen von Kanton		98'200.00		97'700.00		97'105.45

## Erfolgsrechnung

		Budget 2021		Budget 2020		Rechnung 2019	
		Aufwand	Ertrag	Aufwand	Ertrag	Aufwand	Ertrag
<b>214</b>	<b>Musikschulen</b>	<b>61'700.00</b>		<b>58'500.00</b>		<b>53'397.30</b>	
	Nettoaufwand		61'700.00		58'500.00		53'397.30
<b>2140</b>	<b>Musikschule</b>	<b>61'700.00</b>		<b>58'500.00</b>		<b>53'397.30</b>	
3612.01	Entschädigungen an Gemeinden und Gemeindeverbände	61'700.00		58'500.00		53'397.30	
<b>217</b>	<b>Schulliegenschaften</b>	<b>441'850.00</b>	<b>469'850.00</b>	<b>410'180.00</b>	<b>397'850.00</b>	<b>333'538.15</b>	<b>397'514.35</b>
	Nettoaufwand				12'330.00		
	Nettoertrag	28'000.00				63'976.20	
<b>2170</b>	<b>Schulliegenschaften</b>	<b>441'850.00</b>	<b>469'850.00</b>	<b>410'180.00</b>	<b>397'850.00</b>	<b>333'538.15</b>	<b>397'514.35</b>
3000.01	Tag- und Sitzungsgelder Behörden und Kommissionen	300.00		200.00		150.00	
3010.01	Löhne des Verwaltungs- und Betriebspersonals	128'600.00		107'900.00		107'849.85	
3050.01	AG-Beiträge AHV, IV, EO, ALV, Verwaltungskosten	10'550.00		8'900.00		8'531.70	
3052.01	AG-Beiträge an Pensionskassen	9'000.00		8'400.00		8'333.40	
3053.01	AG-Beiträge an Unfallversicherungen	400.00		350.00		319.00	
3055.01	AG-Beiträge an Krankentaggeldversicherungen	650.00		550.00		481.60	
3101.01	Betriebs-, Verbrauchsmaterial	5'000.00		5'000.00		3'586.80	
3111.01	Maschinen, Geräte und Fahrzeuge	400.00		400.00		700.00	
3120.01	Ver- und Entsorgung Liegenschaften VV	25'800.00		21'500.00		20'075.25	
3130.03	Übrige Gebühren Dritter	650.00		650.00		468.95	
3134.01	Sachversicherungsprämien	6'150.00		6'150.00		6'161.40	
3144.04	Unterhalt Schulgebäude	31'200.00		36'000.00		25'125.80	
3144.05	Unterhalt MZH	16'500.00		16'000.00		9'636.00	
3149.01	Unterhalt übrige Sachanlagen	1'000.00					
3151.01	Unterhalt Apparate, Maschinen, Geräte, Fahrzeuge	3'000.00		2'500.00		6'794.85	
3170.01	Reisekosten und Spesen	500.00		500.00		474.05	
3300.41	Planmässige Abschreibungen Hochbauten VV	67'200.00		60'240.00		1'912.90	
3300.61	Planmässige Abschreibungen Mobilien VV	2'000.00		2'000.00			
3300.99	Planmässige Abschreibungen VV HRM1	132'950.00		132'940.00		132'936.60	
4260.01	Rückerstattungen und Kostenbeteiligungen Dritter		2'500.00		2'500.00		2'224.35
4910.01	Interne Verrechnungen von Dienstleistungen		3'000.00		3'000.00		2'940.00
4920.01	Interne Verrechnung von Mieten, Benützungskosten		410'350.00		338'350.00		338'350.00
4930.01	Interne Verrechnung Betriebs- und Verwaltungskosten		54'000.00		54'000.00		54'000.00
<b>218</b>	<b>Tagesbetreuung</b>	<b>15'300.00</b>	<b>10'400.00</b>	<b>14'500.00</b>	<b>9'500.00</b>	<b>5'252.85</b>	<b>4'408.20</b>
	Nettoaufwand		4'900.00		5'000.00		844.65
<b>2180</b>	<b>Tagesbetreuung</b>	<b>15'300.00</b>	<b>10'400.00</b>	<b>14'500.00</b>	<b>9'500.00</b>	<b>5'252.85</b>	<b>4'408.20</b>



## Erfolgsrechnung

		Budget 2021		Budget 2020		Rechnung 2019	
		Aufwand	Ertrag	Aufwand	Ertrag	Aufwand	Ertrag
3010.01	Löhne des Verwaltungs- und Betriebspersonals	6'500.00		6'500.00		2'567.55	
3050.01	AG-Beiträge AHV, IV, EO, ALV, Verwaltungskosten	1'200.00		1'200.00		205.45	
3053.01	AG-Beiträge an Unfallversicherungen					3.85	
3090.01	Aus- und Weiterbildung des Personals	500.00		500.00			
3099.01	Übriger Personalaufwand	200.00				172.00	
3130.03	Übrige Gebühren Dritter	6'400.00		5'500.00		2'304.00	
3910.01	Interne Verrechnungen von Dienstleistungen	500.00		800.00			
4260.01	Rückerstattungen und Kostenbeteiligungen Dritter		7'800.00		6'400.00		2'704.00
4612.01	Entschädigungen von Gemeinden und Gemeindeverb.		500.00		600.00		
4631.01	Beiträge von Kanton		2'100.00		2'500.00		1'704.20
<b>219</b>	<b>Obligatorische Schule</b>	<b>1'366'800.00</b>	<b>1'359'800.00</b>	<b>1'276'650.00</b>	<b>1'265'900.00</b>	<b>1'219'884.25</b>	<b>1'214'520.30</b>
	Nettoaufwand		7'000.00		10'750.00		5'363.95
<b>2197</b>	<b>Schulsozialdienst</b>	<b>9'450.00</b>	<b>2'450.00</b>	<b>14'850.00</b>	<b>4'100.00</b>	<b>7'388.95</b>	<b>2'025.00</b>
3612.01	Entschädigungen an Gemeinden und Gemeindeverbände	9'450.00		14'850.00		7'388.95	
4612.01	Entschädigungen von Gemeinden und Gemeindeverb.		2'450.00		4'100.00		2'025.00
<b>2199</b>	<b>Schule Walperswil-Bühl</b>	<b>1'357'350.00</b>	<b>1'357'350.00</b>	<b>1'261'800.00</b>	<b>1'261'800.00</b>	<b>1'212'495.30</b>	<b>1'212'495.30</b>
3000.01	Tag- und Sitzungsgelder Behörden und Kommissionen	2'500.00		4'000.00		3'835.00	
3010.01	Löhne des Verwaltungs- und Betriebspersonals	350.00		11'750.00		11'603.60	
3050.01	AG-Beiträge AHV, IV, EO, ALV, Verwaltungskosten			1'000.00		968.50	
3053.01	AG-Beiträge an Unfallversicherungen					17.95	
3090.01	Aus- und Weiterbildung des Personals	3'500.00		4'000.00		4'262.40	
3099.01	Übriger Personalaufwand	700.00		700.00		751.25	
3100.01	Büromaterial	3'000.00		3'000.00		3'505.35	
3102.01	Drucksachen, Publikationen	100.00		100.00		56.05	
3103.01	Fachliteratur, Zeitschriften	2'800.00		2'800.00		2'788.60	
3104.01	Lehrmittel	44'400.00		42'100.00		34'679.00	
3109.01	Übriger Material- und Warenaufwand	3'000.00		1'500.00		4'417.35	
3109.02	Umzug- und Auslagerungskosten					640.40	
3110.01	Büromöbel und Geräte					5'467.25	
3119.01	Übrige nicht aktivierbare Anlagen	9'100.00		2'400.00		6'424.75	
3130.01	Portogebühren und Bankspesen	500.00		500.00		392.00	
3130.02	Telefon- und Radiogebühren	2'000.00		2'000.00		1'847.15	
3130.05	Mitglieder- und Verbandsbeiträge	500.00		500.00		248.80	
3132.01	Honorare externe Berater, Gutachter, Fachexperten	200.00		200.00			
3134.01	Sachversicherungsprämien	500.00		500.00		442.40	
3151.01	Unterhalt Apparate, Maschinen, Geräte, Fahrzeuge	1'800.00		2'000.00		1'974.65	
3153.01	Informatik-Unterhalt (HW)	4'100.00		1'000.00		2'476.00	

## Erfolgsrechnung

		Budget 2021		Budget 2020		Rechnung 2019	
		Aufwand	Ertrag	Aufwand	Ertrag	Aufwand	Ertrag
3158.01	Unterhalt SW (Service-Verträge, Up-Grades etc.)	11'100.00		12'300.00		2'179.85	
3160.01	Miete und Pacht Liegenschaften					17'791.65	
3162.01	Leasing für Kopiergeräte	6'400.00		7'000.00		11'371.75	
3170.01	Reisekosten und Spesen	500.00		700.00		822.00	
3171.01	Exkursionen, Schulreisen, Lager	18'000.00		14'100.00		22'684.95	
3320.01	Planmässige Abschreibungen Informatik	17'000.00		14'000.00		15'227.10	
3611.01	Entschädigungen an Kanton	801'300.00		731'800.00		710'619.55	
3612.01	Entschädigungen an Gemeinden und Gemeindeverbände			56'850.00			
3910.01	Interne Verrechnungen von Dienstleistungen	14'000.00		7'000.00		7'000.00	
3920.01	Interne Verrechnung von Pacht, Mieten, Benützungskosten	410'000.00		338'000.00		338'000.00	
4612.01	Entschädigungen von Gemeinden und Gemeindeverb.		363'700.00		331'750.00		333'797.35
4634.01	Beiträge von öffentlichen Unternehmungen		1'000.00		900.00		1'048.00
4910.01	Interne Verrechnungen von Dienstleistungen		588'600.00		535'150.00		487'866.60
4930.01	Interne Verrechnung Betriebs- und Verwaltungskosten		404'050.00		394'000.00		389'783.35
<b>29</b>	<b>Übriges Bildungswesen</b>	<b>850.00</b>		<b>850.00</b>		<b>850.00</b>	
	Nettoaufwand		850.00		850.00		850.00
<b>299</b>	<b>Bildung</b>	<b>850.00</b>		<b>850.00</b>		<b>850.00</b>	
	Nettoaufwand		850.00		850.00		850.00
<b>2991</b>	<b>Erwachsenenbildung</b>	<b>850.00</b>		<b>850.00</b>		<b>850.00</b>	
3130.05	Mitglieder- und Verbandsbeiträge	850.00		850.00		850.00	
<b>3</b>	<b>Kultur, Sport und Freizeit, Kirche</b>	<b>61'400.00</b>	<b>7'800.00</b>	<b>42'400.00</b>	<b>2'100.00</b>	<b>60'062.90</b>	<b>2'625.50</b>
	Nettoaufwand		53'600.00		40'300.00		57'437.40
<b>31</b>	<b>Kulturerbe</b>	<b>750.00</b>		<b>750.00</b>		<b>4'317.65</b>	
	Nettoaufwand		750.00		750.00		4'317.65
<b>311</b>	<b>Museen und bildende Kunst</b>	<b>250.00</b>		<b>250.00</b>		<b>240.00</b>	
	Nettoaufwand		250.00		250.00		240.00
<b>3110</b>	<b>Museen und bildende Kunst</b>	<b>250.00</b>		<b>250.00</b>		<b>240.00</b>	
3130.05	Mitglieder- und Verbandsbeiträge	250.00		250.00		240.00	
<b>312</b>	<b>Denkmalpflege und Heimatschutz</b>	<b>500.00</b>		<b>500.00</b>		<b>4'077.65</b>	
	Nettoaufwand		500.00		500.00		4'077.65
<b>3120</b>	<b>Denkmalpflege und Heimatschutz</b>	<b>500.00</b>		<b>500.00</b>		<b>4'077.65</b>	

## Erfolgsrechnung

		Budget 2021		Budget 2020		Rechnung 2019	
		Aufwand	Ertrag	Aufwand	Ertrag	Aufwand	Ertrag
3149.01	Unterhalt übrige Sachanlagen	500.00		500.00		4'077.65	
<b>32</b>	<b>Kultur, übrige</b>	<b>15'550.00</b>		<b>18'050.00</b>		<b>15'641.30</b>	
	Nettoaufwand		15'550.00		18'050.00		15'641.30
<b>321</b>	<b>Bibliotheken</b>	<b>300.00</b>		<b>300.00</b>		<b>300.00</b>	
	Nettoaufwand		300.00		300.00		300.00
<b>3210</b>	<b>Bibliotheken</b>	<b>300.00</b>		<b>300.00</b>		<b>300.00</b>	
3149.01	Unterhalt übrige Sachanlagen	300.00		300.00		300.00	
<b>322</b>	<b>Konzert und Theater</b>	<b>5'400.00</b>		<b>5'400.00</b>		<b>5'400.00</b>	
	Nettoaufwand		5'400.00		5'400.00		5'400.00
<b>3220</b>	<b>Konzert und Theater</b>	<b>5'400.00</b>		<b>5'400.00</b>		<b>5'400.00</b>	
3636.01	Beiträge an private Organisationen ohne Erwerbszweck	5'400.00		5'400.00		5'400.00	
<b>329</b>	<b>Übrige Kultur</b>	<b>9'850.00</b>		<b>12'350.00</b>		<b>9'941.30</b>	
	Nettoaufwand		9'850.00		12'350.00		9'941.30
<b>3290</b>	<b>Übrige Kultur</b>	<b>9'850.00</b>		<b>12'350.00</b>		<b>9'941.30</b>	
3010.01	Löhne des Verwaltungs- und Betriebspersonals	500.00		500.00		30.00	
3050.01	AG-Beiträge AHV, IV, EO, ALV, Verwaltungskosten					2.45	
3053.01	AG-Beiträge an Unfallversicherungen					0.05	
3119.01	Übrige nicht aktivierbare Anlagen	1'000.00		3'500.00		1'471.65	
3199.01	Übriger Betriebsaufwand	2'500.00		2'500.00		2'606.15	
3632.01	Beiträge an Gemeinden und Gemeindeverbände	5'850.00		5'850.00		5'831.00	
<b>33</b>	<b>Medien</b>	<b>22'150.00</b>	<b>5'700.00</b>	<b>4'650.00</b>		<b>4'388.95</b>	<b>470.00</b>
	Nettoaufwand		16'450.00		4'650.00		3'918.95
<b>332</b>	<b>Massenmedien</b>	<b>22'150.00</b>	<b>5'700.00</b>	<b>4'650.00</b>		<b>4'388.95</b>	<b>470.00</b>
	Nettoaufwand		16'450.00		4'650.00		3'918.95
<b>3320</b>	<b>Massenmedien</b>	<b>22'150.00</b>	<b>5'700.00</b>	<b>4'650.00</b>		<b>4'388.95</b>	<b>470.00</b>
3010.01	Löhne des Verwaltungs- und Betriebspersonals	10'200.00		4'200.00		4'030.00	
3050.01	AG-Beiträge AHV, IV, EO, ALV, Verwaltungskosten	850.00		350.00		336.90	
3053.01	AG-Beiträge an Unfallversicherungen					7.15	
3102.01	Drucksachen, Publikationen	11'000.00					
3158.01	Unterhalt SW (Service-Verträge, Up-Grades etc.)	100.00		100.00		14.90	

## Erfolgsrechnung

		Budget 2021		Budget 2020		Rechnung 2019	
		Aufwand	Ertrag	Aufwand	Ertrag	Aufwand	Ertrag
4260.01	Rückerstattungen und Kostenbeteiligungen Dritter						470.00
4612.01	Entschädigungen von Gemeinden und Gemeindeverb.		5'700.00				
<b>34</b>	<b>Sport und Freizeit</b>	<b>22'950.00</b>	<b>2'100.00</b>	<b>18'950.00</b>	<b>2'100.00</b>	<b>35'715.00</b>	<b>2'155.50</b>
	Nettoaufwand		20'850.00		16'850.00		33'559.50
<b>341</b>	<b>Sport</b>	<b>16'900.00</b>		<b>12'900.00</b>		<b>30'233.95</b>	
	Nettoaufwand		16'900.00		12'900.00		30'233.95
<b>3410</b>	<b>Sport</b>	<b>16'900.00</b>		<b>12'900.00</b>		<b>30'233.95</b>	
3140.01	Unterhalt an Grundstücken	4'000.00		4'000.00		14'500.00	
3636.01	Beiträge an private Organisationen ohne Erwerbszweck	12'900.00		8'900.00		15'733.95	
<b>342</b>	<b>Freizeit</b>	<b>6'050.00</b>	<b>2'100.00</b>	<b>6'050.00</b>	<b>2'100.00</b>	<b>5'481.05</b>	<b>2'155.50</b>
	Nettoaufwand		3'950.00		3'950.00		3'325.55
<b>3420</b>	<b>Freizeit</b>	<b>6'050.00</b>	<b>2'100.00</b>	<b>6'050.00</b>	<b>2'100.00</b>	<b>5'481.05</b>	<b>2'155.50</b>
3010.01	Löhne des Verwaltungs- und Betriebspersonals	200.00		200.00		125.00	
3050.01	AG-Beiträge AHV, IV, EO, ALV, Verwaltungskosten					9.95	
3053.01	AG-Beiträge an Unfallversicherungen					0.20	
3130.05	Mitglieder- und Verbandsbeiträge	200.00		200.00		201.60	
3134.01	Sachversicherungsprämien	150.00		150.00		166.30	
3140.01	Unterhalt an Grundstücken	3'400.00		3'400.00		2'530.00	
3612.01	Entschädigungen an Gemeinden und Gemeindeverbände	2'100.00		1'000.00		1'388.00	
3635.01	Beiträge an private Unternehmungen			1'100.00		1'060.00	
4631.01	Beiträge von Kanton		2'100.00		2'100.00		2'155.50
<b>4</b>	<b>Gesundheit</b>	<b>8'500.00</b>	<b>1'350.00</b>	<b>8'500.00</b>	<b>1'350.00</b>	<b>4'581.00</b>	<b>985.85</b>
	Nettoaufwand		7'150.00		7'150.00		3'595.15
<b>42</b>	<b>Ambulante Krankenpflege</b>	<b>3'100.00</b>		<b>3'100.00</b>		<b>600.00</b>	
	Nettoaufwand		3'100.00		3'100.00		600.00
<b>421</b>	<b>Ambulante Krankenpflege</b>	<b>3'100.00</b>		<b>3'100.00</b>		<b>600.00</b>	
	Nettoaufwand		3'100.00		3'100.00		600.00
<b>4210</b>	<b>Ambulante Krankenpflege</b>	<b>3'100.00</b>		<b>3'100.00</b>		<b>600.00</b>	
3130.05	Mitglieder- und Verbandsbeiträge	100.00		100.00		100.00	
3636.01	Beiträge an private Organisationen ohne Erwerbszweck	3'000.00		3'000.00		500.00	

## Erfolgsrechnung

		Budget 2021		Budget 2020		Rechnung 2019	
		Aufwand	Ertrag	Aufwand	Ertrag	Aufwand	Ertrag
<b>43</b>	<b>Gesundheit</b>	<b>4'900.00</b>	<b>1'200.00</b>	<b>4'900.00</b>	<b>1'200.00</b>	<b>3'645.00</b>	<b>890.00</b>
	Nettoaufwand		3'700.00		3'700.00		2'755.00
<b>433</b>	<b>Schulgesundheitsdienst</b>	<b>4'900.00</b>	<b>1'200.00</b>	<b>4'900.00</b>	<b>1'200.00</b>	<b>3'645.00</b>	<b>890.00</b>
	Nettoaufwand		3'700.00		3'700.00		2'755.00
<b>4330</b>	<b>Schulgesundheitsdienst</b>	<b>1'600.00</b>	<b>500.00</b>	<b>1'600.00</b>	<b>500.00</b>	<b>765.00</b>	<b>260.00</b>
3136.01	Honorare privatärztlicher Tätigkeit	1'600.00		1'600.00		765.00	
4612.01	Entschädigungen von Gemeinden und Gemeindeverb.		500.00		500.00		260.00
<b>4331</b>	<b>Schulzahnpflege</b>	<b>3'300.00</b>	<b>700.00</b>	<b>3'300.00</b>	<b>700.00</b>	<b>2'880.00</b>	<b>630.00</b>
3100.01	Büromaterial	100.00		100.00			
3109.01	Übriger Material- und Warenaufwand	200.00		200.00			
3136.01	Honorare privatärztlicher Tätigkeit	3'000.00		3'000.00		2'880.00	
4612.01	Entschädigungen von Gemeinden und Gemeindeverb.		700.00		700.00		630.00
<b>49</b>	<b>Gesundheitswesen</b>	<b>500.00</b>	<b>150.00</b>	<b>500.00</b>	<b>150.00</b>	<b>336.00</b>	<b>95.85</b>
	Nettoaufwand		350.00		350.00		240.15
<b>490</b>	<b>Gesundheitswesen</b>	<b>500.00</b>	<b>150.00</b>	<b>500.00</b>	<b>150.00</b>	<b>336.00</b>	<b>95.85</b>
	Nettoaufwand		350.00		350.00		240.15
<b>4900</b>	<b>Gesundheitswesen, übriges</b>	<b>500.00</b>	<b>150.00</b>	<b>500.00</b>	<b>150.00</b>	<b>336.00</b>	<b>95.85</b>
3130.03	Übrige Gebühren Dritter	500.00		500.00		336.00	
4612.01	Entschädigungen von Gemeinden und Gemeindeverb.		150.00		150.00		95.85
<b>5</b>	<b>Soziale Sicherheit</b>	<b>934'250.00</b>	<b>30'700.00</b>	<b>861'950.00</b>	<b>10'450.00</b>	<b>815'280.35</b>	<b>10'676.30</b>
	Nettoaufwand		903'550.00		851'500.00		804'604.05
<b>53</b>	<b>Alter + Hinterlassene</b>	<b>278'600.00</b>	<b>10'700.00</b>	<b>271'800.00</b>	<b>10'450.00</b>	<b>260'448.30</b>	<b>10'676.30</b>
	Nettoaufwand		267'900.00		261'350.00		249'772.00
<b>531</b>	<b>Alters- und Hinterlassenenversicherung AHV</b>	<b>19'700.00</b>	<b>8'500.00</b>	<b>19'700.00</b>	<b>8'500.00</b>	<b>19'700.00</b>	<b>8'512.00</b>
	Nettoaufwand		11'200.00		11'200.00		11'188.00
<b>5310</b>	<b>AHV-Zweigstelle</b>	<b>19'700.00</b>	<b>8'500.00</b>	<b>19'700.00</b>	<b>8'500.00</b>	<b>19'700.00</b>	<b>8'512.00</b>
3910.01	Interne Verrechnungen von Dienstleistungen	19'700.00		19'700.00		19'700.00	
4611.01	Entschädigungen von Kanton		2'000.00		2'000.00		2'012.00
4612.01	Entschädigungen von Gemeinden und Gemeindeverb.		6'500.00		6'500.00		6'500.00

## Erfolgsrechnung

		Budget 2021		Budget 2020		Rechnung 2019	
		Aufwand	Ertrag	Aufwand	Ertrag	Aufwand	Ertrag
<b>532</b>	<b>Ergänzungsleistungen AHV / IV</b>	<b>249'000.00</b>		<b>243'000.00</b>		<b>232'289.00</b>	
	Nettoaufwand		249'000.00		243'000.00		232'289.00
<b>5320</b>	<b>Ergänzungsleistungen AHV / IV</b>	<b>249'000.00</b>		<b>243'000.00</b>		<b>232'289.00</b>	
3631.01	Beiträge an Kantone und Konkordate	249'000.00		243'000.00		232'289.00	
<b>535</b>	<b>Leistungen an das Alter</b>	<b>9'900.00</b>	<b>2'200.00</b>	<b>9'100.00</b>	<b>1'950.00</b>	<b>8'459.30</b>	<b>2'164.30</b>
	Nettoaufwand		7'700.00		7'150.00		6'295.00
<b>5350</b>	<b>Leistungen an das Alter</b>	<b>9'900.00</b>	<b>2'200.00</b>	<b>9'100.00</b>	<b>1'950.00</b>	<b>8'459.30</b>	<b>2'164.30</b>
3130.03	Übrige Gebühren Dritter	5'600.00		5'300.00		5'672.90	
3130.05	Mitglieder- und Verbandsbeiträge	100.00		100.00		100.00	
3170.01	Reisekosten und Spesen	700.00		700.00		657.40	
3612.01	Entschädigungen an Gemeinden und Gemeindeverbände	2'100.00		2'000.00		1'153.20	
3637.01	Beiträge an private Haushalte	1'400.00		1'000.00		875.80	
4612.01	Entschädigungen von Gemeinden und Gemeindeverb.		2'200.00		1'950.00		2'164.30
<b>54</b>	<b>Familie und Jugend</b>	<b>38'750.00</b>	<b>20'000.00</b>	<b>20'650.00</b>		<b>15'334.50</b>	
	Nettoaufwand		18'750.00		20'650.00		15'334.50
<b>541</b>	<b>Familienzulagen</b>	<b>5'300.00</b>		<b>6'300.00</b>		<b>6'226.00</b>	
	Nettoaufwand		5'300.00		6'300.00		6'226.00
<b>5410</b>	<b>Familienzulagen</b>	<b>5'300.00</b>		<b>6'300.00</b>		<b>6'226.00</b>	
3631.01	Beiträge an Kantone und Konkordate	5'300.00		6'300.00		6'226.00	
<b>543</b>	<b>Alimentenbevorschussung und -inkasso</b>	<b>900.00</b>		<b>800.00</b>		<b>850.20</b>	
	Nettoaufwand		900.00		800.00		850.20
<b>5430</b>	<b>Alimentenbevorschussung und -inkasso</b>	<b>900.00</b>		<b>800.00</b>		<b>850.20</b>	
3612.01	Entschädigungen an Gemeinden und Gemeindeverbände	900.00		800.00		850.20	
<b>544</b>	<b>Jugendschutz</b>	<b>7'550.00</b>		<b>13'550.00</b>		<b>8'258.30</b>	
	Nettoaufwand		7'550.00		13'550.00		8'258.30
<b>5440</b>	<b>Jugendschutz allgemein</b>	<b>7'550.00</b>		<b>13'550.00</b>		<b>8'258.30</b>	
3130.05	Mitglieder- und Verbandsbeiträge	100.00		100.00		100.00	
3612.01	Entschädigungen an Gemeinden und Gemeindeverbände	7'300.00		7'300.00		6'999.90	
3635.01	Beiträge an private Unternehmungen			6'000.00		1'158.40	
3637.01	Beiträge an private Haushalte	150.00		150.00			

## Erfolgsrechnung

		Budget 2021		Budget 2020		Rechnung 2019	
		Aufwand	Ertrag	Aufwand	Ertrag	Aufwand	Ertrag
<b>545</b>	<b>Leistungen an Familien</b>	<b>25'000.00</b>	<b>20'000.00</b>				
	Nettoaufwand		5'000.00				
<b>5450</b>	<b>Leistungen an Familien allgemein</b>	<b>25'000.00</b>	<b>20'000.00</b>				
3637.01	Beiträge an private Haushalte	25'000.00					
4611.01	Entschädigungen von Kanton		20'000.00				
<b>57</b>	<b>Sozialhilfe und Asylwesen</b>	<b>616'900.00</b>		<b>569'500.00</b>		<b>539'497.55</b>	
	Nettoaufwand		616'900.00		569'500.00		539'497.55
<b>579</b>	<b>Sozialhilfe</b>	<b>616'900.00</b>		<b>569'500.00</b>		<b>539'497.55</b>	
	Nettoaufwand		616'900.00		569'500.00		539'497.55
<b>5790</b>	<b>Sozialhilfe</b>	<b>3'200.00</b>		<b>3'200.00</b>		<b>2'200.00</b>	
3636.01	Beiträge an private Organisationen ohne Erwerbszweck	3'200.00		3'200.00		2'200.00	
<b>5796</b>	<b>Regionaler Sozialdienst</b>	<b>19'700.00</b>		<b>18'700.00</b>		<b>15'709.55</b>	
3612.01	Entschädigungen an Gemeinden und Gemeindeverbände	19'700.00		18'700.00		15'709.55	
<b>5799</b>	<b>Lastenausgleich Sozialhilfe</b>	<b>594'000.00</b>		<b>547'600.00</b>		<b>521'588.00</b>	
3611.01	Entschädigungen an Kanton	594'000.00		547'600.00		521'588.00	
<b>6</b>	<b>Verkehr und Nachrichtenübermittlung</b>	<b>413'200.00</b>	<b>161'100.00</b>	<b>401'890.00</b>	<b>156'300.00</b>	<b>353'975.40</b>	<b>151'603.68</b>
	Nettoaufwand		252'100.00		245'590.00		202'371.72
<b>61</b>	<b>Strassenverkehr</b>	<b>196'400.00</b>	<b>6'300.00</b>	<b>192'740.00</b>	<b>5'700.00</b>	<b>155'618.40</b>	<b>6'344.00</b>
	Nettoaufwand		190'100.00		187'040.00		149'274.40
<b>615</b>	<b>Gemeindestrassen</b>	<b>196'400.00</b>	<b>6'300.00</b>	<b>192'740.00</b>	<b>5'700.00</b>	<b>155'618.40</b>	<b>6'344.00</b>
	Nettoaufwand		190'100.00		187'040.00		149'274.40
<b>6150</b>	<b>Gemeindestrassen</b>	<b>181'400.00</b>	<b>6'300.00</b>	<b>183'740.00</b>	<b>5'700.00</b>	<b>155'618.40</b>	<b>6'344.00</b>
3010.01	Löhne des Verwaltungs- und Betriebspersonals	15'600.00		13'000.00		10'225.00	
3050.01	AG-Beiträge AHV, IV, EO, ALV, Verwaltungskosten	1'300.00		1'000.00		817.95	
3053.01	AG-Beiträge an Unfallversicherungen					15.10	
3090.01	Aus- und Weiterbildung des Personals					333.85	
3101.01	Betriebs-, Verbrauchsmaterial	20'000.00		20'000.00		19'021.10	
3111.01	Maschinen, Geräte und Fahrzeuge					790.00	
3119.01	Übrige nicht aktivierbare Anlagen			2'500.00		856.20	

## Erfolgsrechnung

		Budget 2021		Budget 2020		Rechnung 2019	
		Aufwand	Ertrag	Aufwand	Ertrag	Aufwand	Ertrag
3120.01	Ver- und Entsorgung Liegenschaften VV	3'450.00		3'700.00		2'762.35	
3120.04	Strom öffentliche Beleuchtung	9'000.00		8'900.00		9'007.95	
3130.03	Übrige Gebühren Dritter	500.00		500.00		486.10	
3134.01	Sachversicherungsprämien	200.00		200.00		194.00	
3141.01	Allgemeiner Strassenunterhalt	55'500.00		56'000.00		37'801.45	
3141.03	Unterhalt Öffentliche Beleuchtung	500.00		500.00		319.60	
3141.04	Strassenentwässerung Gemeindestrassen	22'600.00		22'600.00		22'600.00	
3144.02	Unterhalt Werkhof					89.40	
3151.01	Unterhalt Apparate, Maschinen, Geräte, Fahrzeuge	2'000.00		2'000.00		2'329.15	
3161.01	Mieten, Benützungskosten Anlagen	6'000.00		6'000.00		4'354.35	
3170.01	Reisekosten und Spesen	250.00		250.00		190.50	
3300.11	Planmässige Abschreibungen Strassennetz VV	8'700.00		10'800.00		7'637.10	
3300.99	Planmässige Abschreibungen VV HRM1	35'800.00		35'790.00		35'787.25	
4240.01	Benützungsgebühren und Dienstleistungen		200.00		200.00		260.00
4260.01	Rückerstattungen und Kostenbeteiligungen Dritter		700.00				675.00
4631.01	Beiträge von Kanton		5'400.00		5'500.00		5'409.00
<b>6152</b>	<b>Veloweg</b>	<b>15'000.00</b>		<b>9'000.00</b>			
3141.01	Allgemeiner Strassenunterhalt	1'000.00		1'000.00			
3141.02	Schneeräumung und Winterdienst			2'000.00			
3300.11	Planmässige Abschreibungen Strassennetz VV	14'000.00		6'000.00			
<b>62</b>	<b>Öffentlicher Verkehr</b>	<b>216'800.00</b>	<b>154'800.00</b>	<b>209'150.00</b>	<b>150'600.00</b>	<b>198'357.00</b>	<b>145'259.68</b>
	Nettoaufwand		62'000.00		58'550.00		53'097.32
<b>623</b>	<b>Agglomerationsverkehr</b>	<b>165'950.00</b>	<b>154'800.00</b>	<b>160'050.00</b>	<b>150'600.00</b>	<b>153'401.00</b>	<b>145'259.68</b>
	Nettoaufwand		11'150.00		9'450.00		8'141.32
<b>6230</b>	<b>Bürgerbus WETA</b>	<b>165'950.00</b>	<b>154'800.00</b>	<b>160'050.00</b>	<b>150'600.00</b>	<b>153'401.00</b>	<b>145'259.68</b>
3000.01	Tag- und Sitzungsgelder Behörden und Kommissionen	400.00		500.00			
3010.01	Löhne des Verwaltungs- und Betriebspersonals	104'000.00		103'000.00		92'078.15	
3050.01	AG-Beiträge AHV, IV, EO, ALV, Verwaltungskosten	4'500.00		3'750.00		3'278.90	
3052.01	AG-Beiträge an Pensionskassen	300.00		300.00		284.40	
3053.01	AG-Beiträge an Unfallversicherungen	300.00		300.00		282.80	
3055.01	AG-Beiträge an Krankentaggeldversicherungen	500.00		450.00		440.30	
3090.01	Aus- und Weiterbildung des Personals	1'200.00		1'500.00		6'549.00	
3099.01	Übriger Personalaufwand	200.00		200.00		290.55	
3101.01	Betriebs-, Verbrauchsmaterial	14'000.00		14'500.00		14'805.60	
3102.01	Drucksachen, Publikationen	1'300.00		300.00		1'109.95	
3130.01	Portogebühren und Bankspesen	100.00		100.00		86.70	



## Erfolgsrechnung

		Budget 2021		Budget 2020		Rechnung 2019	
		Aufwand	Ertrag	Aufwand	Ertrag	Aufwand	Ertrag
3130.02	Telefon- und Radiogebühren	200.00		200.00		150.00	
3130.03	Übrige Gebühren Dritter	1'500.00		1'800.00		1'548.00	
3134.01	Sachversicherungsprämien	3'800.00		3'800.00		3'800.15	
3137.01	Steuern und Abgaben	600.00		500.00		669.95	
3151.01	Unterhalt Apparate, Maschinen, Geräte, Fahrzeuge	15'000.00		11'000.00		11'559.55	
3160.01	Miete und Pacht Liegenschaften	200.00		200.00		200.00	
3161.01	Mieten, Benützungskosten Anlagen	1'750.00		1'500.00		174.00	
3170.01	Reisekosten und Spesen	200.00		200.00		175.00	
3300.61	Planmässige Abschreibungen Mobilien VV	12'250.00		12'250.00		12'248.00	
3920.01	Interne Verrechnung von Pacht, Mieten, Benützungskosten	3'500.00		3'500.00		3'500.00	
3940.01	Interne Verrechnung von kalk. Zinsen und Finanzaufwand	150.00		200.00		170.00	
4240.01	Benützungsgebühren und Dienstleistungen		20'500.00		20'500.00		20'215.85
4260.01	Rückerstattungen und Kostenbeteiligungen Dritter		4'400.00		4'400.00		4'423.79
4260.02	Sponsoring und Gönnerbeiträge		19'300.00		19'300.00		19'640.95
4611.01	Entschädigungen von Kanton		77'000.00		77'000.00		77'000.00
4612.01	Entschädigungen von Gemeinden und Gemeindeverb.		21'600.00		18'400.00		15'803.80
4614.01	Entschädigungen von öffentlichen Unternehmungen		12'000.00		11'000.00		8'175.29
<b>629</b>	<b>Öffentlicher Verkehr</b>	<b>50'850.00</b>		<b>49'100.00</b>		<b>44'956.00</b>	
	Nettoaufwand		50'850.00		49'100.00		44'956.00
<b>6290</b>	<b>Öffentlicher Verkehr</b>	<b>200.00</b>		<b>100.00</b>		<b>210.00</b>	
3637.01	Beiträge an private Haushalte	200.00		100.00		210.00	
<b>6291</b>	<b>Gemeindeanteil Öffentlicher Verkehr</b>	<b>50'650.00</b>		<b>49'000.00</b>		<b>44'746.00</b>	
3631.01	Beiträge an Kantone und Konkordate	50'650.00		49'000.00		44'746.00	
<b>7</b>	<b>Umweltschutz und Raumordnung</b>	<b>596'350.00</b>	<b>516'400.00</b>	<b>547'020.00</b>	<b>482'150.00</b>	<b>545'481.75</b>	<b>454'263.85</b>
	Nettoaufwand		79'950.00		64'870.00		91'217.90
<b>72</b>	<b>Abwasserentsorgung</b>	<b>433'000.00</b>	<b>433'000.00</b>	<b>404'100.00</b>	<b>404'100.00</b>	<b>381'933.75</b>	<b>381'933.75</b>
<b>720</b>	<b>Abwasserentsorgung</b>	<b>433'000.00</b>	<b>433'000.00</b>	<b>404'100.00</b>	<b>404'100.00</b>	<b>381'933.75</b>	<b>381'933.75</b>
<b>7201</b>	<b>Abwasserentsorgung [Gemeindebetrieb]</b>	<b>433'000.00</b>	<b>433'000.00</b>	<b>404'100.00</b>	<b>404'100.00</b>	<b>381'933.75</b>	<b>381'933.75</b>
3010.01	Löhne des Verwaltungs- und Betriebspersonals	200.00		200.00			
3120.21	Strom für Pumpwerk	1'500.00		1'000.00		1'556.25	
3130.21	Gebühren für Versand Abwasserrechnungen	600.00		600.00		475.95	
3132.21	Honorare externe Berater Abwasserentsorgung	49'000.00		78'000.00		9'281.05	
3143.21	Unterhalt Abwasserentsorgung	8'000.00		6'500.00		12'501.75	

## Erfolgsrechnung

		Budget 2021		Budget 2020		Rechnung 2019	
		Aufwand	Ertrag	Aufwand	Ertrag	Aufwand	Ertrag
3180.02	Wertberichtigung gefährdete Forderungen					-38.75	
3181.21	Forderungsverluste Abwassergebühren					0.45	
3300.31	Planmässige Abschreibungen übrige Tiefbauten VV	2'000.00		1'700.00		1'958.95	
3510.11	Einlage Werterhalt nach Wiederbeschaffungswert	104'700.00		104'700.00		85'042.00	
3510.51	Einlage Werterhalt aus Anschlussgebühren	20'000.00				39'650.00	
3612.51	Verrechnete Dienstleistungen Spezialfinanzierungen	4'000.00		4'000.00		4'000.00	
3632.21	Beiträge an ARAT	232'300.00		206'900.00		199'072.40	
3636.01	Beiträge an private Organisationen ohne Erwerbszweck	10'700.00		500.00		728.00	
4240.21	Benützungsgebühren Abwasser		285'000.00		275'000.00		288'383.80
4240.22	Abwassergebühren von Gemeindestrassen		22'600.00		22'600.00		20'984.20
4240.51	Anschlussgebühren Abwasser		20'000.00		20'000.00		39'650.00
4290.21	Übrige Entgelte Abwasser						-1.25
4409.02	Aktivzinsen Spezialfinanzierungen		4'750.00		4'500.00		
4510.11	Entnahmen aus SF Werterhalt		10'000.00		8'200.00		14'460.70
4611.21	Kantonsbeitrag an Regenabwasser		10'000.00		10'000.00		10'020.00
4611.22	Entschädigungen von Kantonen und Konkordaten		40'000.00		40'000.00		
4612.21	Beitrag Gde. Bühl an Abwasser		8'400.00		8'400.00		8'436.30
9010.21	Ertragsüberschuss SF Abwasser					27'705.70	
9011.21	Aufwandüberschuss SF Abwasser		32'250.00		15'400.00		
<b>73</b>	<b>Abfall</b>	<b>64'250.00</b>	<b>64'250.00</b>	<b>58'650.00</b>	<b>58'650.00</b>	<b>53'582.60</b>	<b>53'582.60</b>
<b>730</b>	<b>Abfall</b>	<b>64'250.00</b>	<b>64'250.00</b>	<b>58'650.00</b>	<b>58'650.00</b>	<b>53'582.60</b>	<b>53'582.60</b>
<b>7301</b>	<b>Abfall [Gemeindebetrieb]</b>	<b>64'250.00</b>	<b>64'250.00</b>	<b>58'650.00</b>	<b>58'650.00</b>	<b>53'582.60</b>	<b>53'582.60</b>
3010.01	Löhne des Verwaltungs- und Betriebspersonals	2'000.00		2'000.00		1'620.00	
3050.01	AG-Beiträge AHV, IV, EO, ALV, Verwaltungskosten	150.00		150.00		129.65	
3053.01	AG-Beiträge an Unfallversicherungen					2.40	
3119.01	Übrige nicht aktivierbare Anlagen	1'000.00		1'000.00			
3130.01	Portogebühren und Bankspesen	600.00		600.00		628.15	
3130.03	Übrige Gebühren Dritter	55'000.00		50'000.00		45'403.30	
3180.02	Wertberichtigung gefährdete Forderungen					286.65	
3181.01	Tatsächliche Forderungsverluste					40.00	
3612.01	Entschädigungen an Gemeinden und Gemeindeverbände	3'000.00		2'400.00		2'972.45	
3612.51	Verrechnete Dienstleistungen Spezialfinanzierungen	2'000.00		2'000.00		2'000.00	
3637.01	Beiträge an private Haushalte	500.00		500.00		500.00	
4240.01	Benützungsgebühren und Dienstleistungen		48'500.00		48'500.00		48'830.05
4260.01	Rückerstattungen und Kostenbeteiligungen Dritter		4'200.00		4'800.00		4'227.60
4409.02	Aktivzinsen Spezialfinanzierungen		150.00		150.00		
4451.01	Erträge aus Beteiligungen VV				1'200.00		

## Erfolgsrechnung

		Budget 2021		Budget 2020		Rechnung 2019	
		Aufwand	Ertrag	Aufwand	Ertrag	Aufwand	Ertrag
4612.01	Entschädigungen von Gemeinden und Gemeindeverb.		1'500.00				
9011.31	Aufwandüberschuss SF Abfall		9'900.00		4'000.00		524.95
<b>74</b>	<b>Verbauungen</b>	<b>39'550.00</b>		<b>35'750.00</b>		<b>32'938.30</b>	
	Nettoaufwand		39'550.00		35'750.00		32'938.30
<b>741</b>	<b>Gewässerverbauungen</b>	<b>37'300.00</b>		<b>33'500.00</b>		<b>32'938.30</b>	
	Nettoaufwand		37'300.00		33'500.00		32'938.30
<b>7410</b>	<b>Gewässerverbauungen</b>	<b>37'300.00</b>		<b>33'500.00</b>		<b>32'938.30</b>	
3614.01	Entschädigungen an öffentliche Unternehmungen	3'500.00		4'500.00		4'397.30	
3631.01	Beiträge an Kantone und Konkordate	33'800.00		29'000.00		28'541.00	
<b>745</b>	<b>Naturgefahren</b>	<b>2'250.00</b>		<b>2'250.00</b>			
	Nettoaufwand		2'250.00		2'250.00		
<b>7450</b>	<b>Naturgefahren</b>	<b>2'250.00</b>		<b>2'250.00</b>			
3134.01	Sachversicherungsprämien	2'250.00		2'250.00			
<b>75</b>	<b>Arten- und Landschaftsschutz</b>	<b>10'750.00</b>		<b>4'450.00</b>		<b>3'606.40</b>	
	Nettoaufwand		10'750.00		4'450.00		3'606.40
<b>750</b>	<b>Arten- und Landschaftsschutz</b>	<b>10'750.00</b>		<b>4'450.00</b>		<b>3'606.40</b>	
	Nettoaufwand		10'750.00		4'450.00		3'606.40
<b>7500</b>	<b>Arten- und Landschaftsschutz</b>	<b>10'750.00</b>		<b>4'450.00</b>		<b>3'606.40</b>	
3010.01	Löhne des Verwaltungs- und Betriebspersonals	3'000.00		3'000.00		2'225.00	
3050.01	AG-Beiträge AHV, IV, EO, ALV, Verwaltungskosten	250.00		250.00		178.10	
3053.01	AG-Beiträge an Unfallversicherungen					3.30	
3140.01	Unterhalt an Grundstücken	7'500.00		1'200.00		1'200.00	
<b>76</b>	<b>Bekämpfung von Umweltverschmutzung</b>	<b>200.00</b>		<b>200.00</b>		<b>17'327.40</b>	
	Nettoaufwand		200.00		200.00		17'327.40
<b>769</b>	<b>Bekämpfung von Umweltverschmutzung</b>	<b>200.00</b>		<b>200.00</b>		<b>17'327.40</b>	
	Nettoaufwand		200.00		200.00		17'327.40
<b>7690</b>	<b>Bekämpfung von Umweltverschmutz.</b>	<b>200.00</b>		<b>200.00</b>		<b>17'327.40</b>	
3130.05	Mitglieder- und Verbandsbeiträge	200.00		200.00		202.00	
3132.01	Honorare externe Berater, Gutachter, Fachexperten					17'125.40	

## Erfolgsrechnung

		Budget 2021		Budget 2020		Rechnung 2019	
		Aufwand	Ertrag	Aufwand	Ertrag	Aufwand	Ertrag
<b>77</b>	<b>Übriger Umweltschutz</b>	<b>43'750.00</b>	<b>19'150.00</b>	<b>39'050.00</b>	<b>19'400.00</b>	<b>43'118.35</b>	<b>18'747.50</b>
	Nettoaufwand		24'600.00		19'650.00		24'370.85
<b>771</b>	<b>Friedhof und Bestattung</b>	<b>42'050.00</b>	<b>15'150.00</b>	<b>37'350.00</b>	<b>15'400.00</b>	<b>40'889.40</b>	<b>14'647.50</b>
	Nettoaufwand		26'900.00		21'950.00		26'241.90
<b>7710</b>	<b>Friedhof und Bestattung allgemein</b>	<b>42'050.00</b>	<b>15'150.00</b>	<b>37'350.00</b>	<b>15'400.00</b>	<b>40'889.40</b>	<b>14'647.50</b>
3119.01	Übrige nicht aktivierbare Anlagen	1'200.00		1'200.00			
3120.01	Ver- und Entsorgung Liegenschaften VV	1'100.00		1'000.00		1'147.75	
3130.03	Übrige Gebühren Dritter	1'000.00		1'100.00		933.90	
3134.01	Sachversicherungsprämien	50.00		50.00		54.80	
3140.01	Unterhalt an Grundstücken	25'000.00		25'000.00		35'784.25	
3140.02	Grabunterhalt	3'000.00		5'000.00		1'906.25	
3144.01	Unterhalt Verwaltungsliegenschaften	7'000.00					
3151.01	Unterhalt Apparate, Maschinen, Geräte, Fahrzeuge	500.00		500.00		62.45	
3300.91	Planmässige Abschreibungen übrige Sachanlagen VV	2'200.00		2'500.00			
3910.01	Interne Verrechnungen von Dienstleistungen	1'000.00		1'000.00		1'000.00	
4240.01	Benützungsgebühren und Dienstleistungen		3'600.00		6'000.00		2'600.00
4612.01	Entschädigungen von Gemeinden und Gemeindeverb.		11'550.00		9'400.00		12'047.50
<b>779</b>	<b>Umweltschutz</b>	<b>1'700.00</b>	<b>4'000.00</b>	<b>1'700.00</b>	<b>4'000.00</b>	<b>2'228.95</b>	<b>4'100.00</b>
	Nettoertrag	2'300.00		2'300.00		1'871.05	
<b>7792</b>	<b>Hundetoiletten</b>	<b>1'700.00</b>	<b>4'000.00</b>	<b>1'700.00</b>	<b>4'000.00</b>	<b>2'228.95</b>	<b>4'100.00</b>
3109.01	Übriger Material- und Warenaufwand	1'000.00		1'000.00		914.35	
3119.01	Übrige nicht aktivierbare Anlagen	700.00		700.00		1'314.60	
4033.01	Hundetaxe		4'000.00		4'000.00		4'100.00
<b>79</b>	<b>Raumordnung</b>	<b>4'850.00</b>		<b>4'820.00</b>		<b>12'974.95</b>	
	Nettoaufwand		4'850.00		4'820.00		12'974.95
<b>790</b>	<b>Raumordnung</b>	<b>4'850.00</b>		<b>4'820.00</b>		<b>12'974.95</b>	
	Nettoaufwand		4'850.00		4'820.00		12'974.95
<b>7900</b>	<b>Raumordnung allgemein</b>	<b>1'600.00</b>		<b>1'600.00</b>		<b>9'791.95</b>	
3102.01	Drucksachen, Publikationen	100.00		100.00		571.05	
3132.01	Honorare externe Berater, Gutachter, Fachexperten	1'500.00		1'500.00		9'220.90	
<b>7906</b>	<b>Regionale Planungsgruppen</b>	<b>2'950.00</b>		<b>2'950.00</b>		<b>2'926.00</b>	

## Erfolgsrechnung

		Budget 2021		Budget 2020		Rechnung 2019	
		Aufwand	Ertrag	Aufwand	Ertrag	Aufwand	Ertrag
3130.05	Mitglieder- und Verbandsbeiträge	2'950.00		2'950.00		2'926.00	
<b>7907</b>	<b>Regionalkonferenzen</b>	<b>300.00</b>		<b>270.00</b>		<b>257.00</b>	
3130.05	Mitglieder- und Verbandsbeiträge	300.00		270.00		257.00	
<b>8</b>	<b>Volkswirtschaft</b>	<b>83'450.00</b>	<b>79'850.00</b>	<b>85'600.00</b>	<b>82'200.00</b>	<b>80'033.46</b>	<b>76'903.01</b>
	Nettoaufwand		3'600.00		3'400.00		3'130.45
<b>81</b>	<b>Landwirtschaft</b>	<b>1'600.00</b>		<b>1'400.00</b>		<b>1'112.45</b>	
	Nettoaufwand		1'600.00		1'400.00		1'112.45
<b>811</b>	<b>Verwaltung, Vollzug und Kontrolle</b>	<b>1'200.00</b>		<b>1'200.00</b>		<b>712.45</b>	
	Nettoaufwand		1'200.00		1'200.00		712.45
<b>8110</b>	<b>Verwaltung, Vollzug und Kontrolle</b>	<b>1'200.00</b>		<b>1'200.00</b>		<b>712.45</b>	
3010.01	Löhne des Verwaltungs- und Betriebspersonals	1'000.00		1'000.00		575.00	
3050.01	AG-Beiträge AHV, IV, EO, ALV, Verwaltungskosten	100.00		100.00		46.00	
3053.01	AG-Beiträge an Unfallversicherungen					0.85	
3170.01	Reisekosten und Spesen	100.00		100.00		90.60	
<b>812</b>	<b>Strukturverbesserungen</b>	<b>400.00</b>		<b>200.00</b>		<b>400.00</b>	
	Nettoaufwand		400.00		200.00		400.00
<b>8120</b>	<b>Strukturverbesserungen</b>	<b>400.00</b>		<b>200.00</b>		<b>400.00</b>	
3130.05	Mitglieder- und Verbandsbeiträge	400.00		200.00		400.00	
<b>84</b>	<b>Tourismus</b>	<b>1'000.00</b>		<b>1'000.00</b>		<b>1'009.00</b>	
	Nettoaufwand		1'000.00		1'000.00		1'009.00
<b>840</b>	<b>Tourismus</b>	<b>1'000.00</b>		<b>1'000.00</b>		<b>1'009.00</b>	
	Nettoaufwand		1'000.00		1'000.00		1'009.00
<b>8406</b>	<b>Regionaler Tourismus</b>	<b>1'000.00</b>		<b>1'000.00</b>		<b>1'009.00</b>	
3130.05	Mitglieder- und Verbandsbeiträge	1'000.00		1'000.00		1'009.00	
<b>85</b>	<b>Industrie, Gewerbe, Handel</b>	<b>1'000.00</b>		<b>1'000.00</b>		<b>1'009.00</b>	
	Nettoaufwand		1'000.00		1'000.00		1'009.00
<b>850</b>	<b>Industrie, Gewerbe, Handel</b>	<b>1'000.00</b>		<b>1'000.00</b>		<b>1'009.00</b>	
	Nettoaufwand		1'000.00		1'000.00		1'009.00

## Erfolgsrechnung

		Budget 2021		Budget 2020		Rechnung 2019	
		Aufwand	Ertrag	Aufwand	Ertrag	Aufwand	Ertrag
<b>8506</b>	<b>Regionale Wirtschaftsförderung</b>	<b>1'000.00</b>		<b>1'000.00</b>		<b>1'009.00</b>	
3130.05	Mitglieder- und Verbandsbeiträge	1'000.00		1'000.00		1'009.00	
<b>87</b>	<b>Brennstoffe und Energie</b>	<b>79'850.00</b>	<b>79'850.00</b>	<b>82'200.00</b>	<b>82'200.00</b>	<b>76'903.01</b>	<b>76'903.01</b>
<b>873</b>	<b>Nichtelektrische Energie</b>	<b>79'850.00</b>	<b>79'850.00</b>	<b>82'200.00</b>	<b>82'200.00</b>	<b>76'903.01</b>	<b>76'903.01</b>
<b>8730</b>	<b>Solkraftwerk</b>	<b>79'850.00</b>	<b>79'850.00</b>	<b>82'200.00</b>	<b>82'200.00</b>	<b>76'903.01</b>	<b>76'903.01</b>
3120.05	Strom für Solarkraftwerk	1'200.00		1'200.00			
3130.05	Mitglieder- und Verbandsbeiträge	100.00		1'000.00			
3300.41	Planmässige Abschreibungen Hochbauten VV	11'450.00				1'828.50	
3300.91	Planmässige Abschreibungen übrige Sachanlagen VV			7'000.00			
3409.02	Passivzinsen Spezialfinanzierungen	550.00		350.00			
4120.01	Konzessionen		47'000.00		47'500.00		47'002.00
4250.01	Verkäufe		32'000.00		34'000.00		29'901.01
4409.02	Aktivzinsen Spezialfinanzierungen		850.00		700.00		
9010.91	Ertragsüberschuss Solarkraftwerk	66'550.00		72'650.00		75'074.51	
<b>9</b>	<b>Finanzen und Steuern</b>	<b>350'100.00</b>	<b>3'238'400.00</b>	<b>241'850.00</b>	<b>3'039'900.00</b>	<b>260'558.83</b>	<b>2'857'630.75</b>
	Nettoertrag	2'888'300.00		2'798'050.00		2'597'071.92	
<b>91</b>	<b>Steuern</b>	<b>10'000.00</b>	<b>2'451'500.00</b>	<b>10'000.00</b>	<b>2'602'500.00</b>	<b>35'233.55</b>	<b>2'451'596.15</b>
	Nettoertrag	2'441'500.00		2'592'500.00		2'416'362.60	
<b>910</b>	<b>Steuern</b>	<b>10'000.00</b>	<b>2'451'500.00</b>	<b>10'000.00</b>	<b>2'602'500.00</b>	<b>35'233.55</b>	<b>2'451'596.15</b>
	Nettoertrag	2'441'500.00		2'592'500.00		2'416'362.60	
<b>9100</b>	<b>Allgemeine Gemeindesteuern</b>	<b>10'000.00</b>	<b>2'141'500.00</b>	<b>10'000.00</b>	<b>2'287'500.00</b>	<b>35'114.70</b>	<b>2'133'865.65</b>
3180.01	Wertberichtigungen gefährdete Steuerguthaben					20'200.00	
3181.01	Tatsächliche Forderungsverluste	10'000.00		10'000.00		14'914.70	
4000.01	Einkommenssteuern		1'900'400.00		1'975'000.00		1'955'130.15
4000.21	Nachsteuern und Bussen						3'356.85
4000.41	Aktive Steuerauscheidungen Einkommen		15'000.00		30'000.00		13'011.35
4000.51	Passive Steuerauscheidungen Einkommen		-120'000.00		-50'000.00		-202'541.30
4000.61	Pauschale Steueranrechnungen natürliche Personen		-1'000.00				-1'387.65
4001.01	Vermögenssteuern		226'900.00		203'500.00		234'856.90
4001.41	Aktive Steuerauscheidungen Vermögen		4'000.00		5'000.00		3'810.80
4001.51	Passive Steuerauscheidungen Vermögen		-20'000.00		-10'000.00		-32'107.55
4002.01	Quellensteuern		45'000.00		60'000.00		44'181.35

## Erfolgsrechnung

		Budget 2021		Budget 2020		Rechnung 2019	
		Aufwand	Ertrag	Aufwand	Ertrag	Aufwand	Ertrag
4002.11	Quellensteuern ausserhalb der Ertragsabrechnung (BGSA)		300.00		500.00		349.35
4010.01	Gewinnsteuern		77'400.00		62'000.00		94'762.60
4010.41	Aktive Steuerauscheidungen Gewinnsteuern		12'000.00		10'000.00		14'139.85
4010.51	Passive Steuerauscheidungen Gewinnsteuern		-500.00		-500.00		-387.65
4011.01	Kapitalsteuern						1'999.65
4011.41	Aktive Steuerauscheidungen Kapitalsteuern		1'000.00		1'000.00		1'206.10
4011.51	Passive Steuerauscheidungen Kapitalsteuern						-11.55
4019.01	Holdingsteuern						40.00
4029.01	Eingang abgeschriebene Steuern		1'000.00		1'000.00		3'456.40
<b>9101</b>	<b>Sondersteuern</b>		<b>70'000.00</b>		<b>80'000.00</b>		<b>95'365.50</b>
4000.81	Lotteriegewinnsteuern						570.00
4022.01	Grundstückgewinnsteuern		30'000.00		40'000.00		24'695.30
4022.11	Sonderveranlagungen		40'000.00		40'000.00		70'100.20
<b>9102</b>	<b>Liegenschaftssteuern</b>		<b>240'000.00</b>		<b>235'000.00</b>	<b>118.85</b>	<b>222'365.00</b>
3181.01	Tatsächliche Forderungsverluste					118.85	
4021.01	Liegenschaftssteuern		240'000.00		235'000.00		222'365.00
<b>93</b>	<b>Finanz- und Lastenausgleich</b>	<b>193'000.00</b>	<b>237'700.00</b>	<b>193'000.00</b>	<b>187'300.00</b>	<b>195'170.00</b>	<b>186'123.00</b>
	Nettoaufwand				5'700.00		9'047.00
	Nettoertrag	44'700.00					
<b>930</b>	<b>Finanz- und Lastenausgleich</b>	<b>193'000.00</b>	<b>237'700.00</b>	<b>193'000.00</b>	<b>187'300.00</b>	<b>195'170.00</b>	<b>186'123.00</b>
	Nettoaufwand				5'700.00		9'047.00
	Nettoertrag	44'700.00					
<b>9300</b>	<b>Finanz- und Lastenausgleich</b>	<b>193'000.00</b>	<b>237'700.00</b>	<b>193'000.00</b>	<b>187'300.00</b>	<b>195'170.00</b>	<b>186'123.00</b>
3621.61	Lastenausgleichsbeiträge an Kanton	193'000.00		193'000.00		195'170.00	
4621.61	Geografisch-topografischer Zuschuss		95'800.00		82'400.00		82'441.00
4621.62	Soziodemografischer Zuschuss		5'300.00		3'700.00		3'648.00
4622.71	Disparitätenabbau Gemeinden		136'600.00		101'200.00		100'034.00
<b>95</b>	<b>Ertragsanteile, übrige</b>		<b>7'100.00</b>		<b>23'000.00</b>		<b>22'549.25</b>
	Nettoertrag	7'100.00		23'000.00		22'549.25	
<b>950</b>	<b>Ertragsanteile, übrige</b>		<b>7'100.00</b>		<b>23'000.00</b>		<b>22'549.25</b>
	Nettoertrag	7'100.00		23'000.00		22'549.25	
<b>9500</b>	<b>Ertragsanteile, übrige</b>		<b>7'100.00</b>		<b>23'000.00</b>		<b>22'549.25</b>

## Erfolgsrechnung

		Budget 2021		Budget 2020		Rechnung 2019	
		Aufwand	Ertrag	Aufwand	Ertrag	Aufwand	Ertrag
4024.01	Erbschafts- und Schenkungssteuern		5'000.00		1'000.00		22'549.25
4600.01	Ertragsanteile an Direkter Bundessteuer		2'100.00		22'000.00		
<b>96</b>	<b>Vermögens- und Schuldenverwaltung</b>	<b>42'100.00</b>	<b>85'600.00</b>	<b>38'850.00</b>	<b>78'360.00</b>	<b>30'155.28</b>	<b>87'231.02</b>
	Nettoertrag	43'500.00		39'510.00		57'075.74	
<b>961</b>	<b>Zinsen</b>	<b>14'950.00</b>	<b>15'500.00</b>	<b>16'550.00</b>	<b>14'600.00</b>	<b>5'160.95</b>	<b>15'660.92</b>
	Nettoaufwand				1'950.00		
	Nettoertrag	550.00				10'499.97	
<b>9610</b>	<b>Zinsen</b>	<b>14'950.00</b>	<b>15'500.00</b>	<b>16'550.00</b>	<b>14'600.00</b>	<b>5'160.95</b>	<b>15'660.92</b>
3181.01	Tatsächliche Forderungsverluste					347.35	
3401.01	Verzinsung kurzfristige Finanzverbindlichkeiten	100.00		100.00			
3406.01	Verzinsung langfristige Finanzverbindlichkeiten	6'000.00		10'000.00			
3409.01	Übrige Passivzinsen	100.00		100.00			
3409.02	Passivzinsen Spezialfinanzierungen	5'750.00		5'350.00			
3499.01	Vergütungszinse	3'000.00		1'000.00		4'813.60	
4400.01	Zinsen flüssige Mittel		100.00		600.00		678.97
4401.01	Zinsen Forderungen und Kontokorrente		50.00		50.00		
4401.02	Verzugszinsen auf Steuern		11'000.00		11'000.00		11'151.95
4407.01	Zinsen langfristige Finanzanlagen		2'400.00		2'400.00		2'400.00
4409.02	Aktivzinsen Spezialfinanzierungen		550.00		350.00		
4451.01	Erträge aus Beteiligungen VV		1'250.00				1'260.00
4940.01	Interne Verrechnung von kalk. Zinsen		150.00		200.00		170.00
<b>963</b>	<b>Liegenschaften des Finanzvermögens</b>	<b>26'150.00</b>	<b>68'700.00</b>	<b>21'200.00</b>	<b>62'360.00</b>	<b>24'090.05</b>	<b>68'078.10</b>
	Nettoertrag	42'550.00		41'160.00		43'988.05	
<b>9630</b>	<b>Liegenschaften des Finanzvermögens</b>	<b>26'150.00</b>	<b>68'700.00</b>	<b>21'200.00</b>	<b>62'360.00</b>	<b>24'090.05</b>	<b>68'078.10</b>
3130.05	Mitglieder- und Verbandsbeiträge	50.00		50.00		30.00	
3430.01	Baulicher Unterhalt Schulweg 4	8'000.00		3'000.00		8'733.15	
3430.02	Unterhalt Kulturland	3'300.00		3'300.00		587.00	
3439.01	Übriger Liegenschaftsaufwand FV	1'500.00		1'550.00		1'499.90	
3893.01	Einlage in SF Liegenschaft FV	11'300.00		11'300.00		11'300.00	
3910.01	Interne Verrechnungen von Dienstleistungen	2'000.00		2'000.00		1'940.00	
4430.01	Mietzinse Liegenschaften FV		32'200.00		30'860.00		30'862.00
4430.02	Pachtzinse FV		26'000.00		26'000.00		25'986.50
4439.01	Mietnebenkosten		2'500.00		2'500.00		2'496.45
4893.01	Entnahme aus SF Liegenschaft FV		8'000.00		3'000.00		8'733.15



## Erfolgsrechnung

		Budget 2021		Budget 2020		Rechnung 2019	
		Aufwand	Ertrag	Aufwand	Ertrag	Aufwand	Ertrag
<b>969</b>	<b>Finanzvermögen</b>	<b>1'000.00</b>	<b>1'400.00</b>	<b>1'100.00</b>	<b>1'400.00</b>	<b>904.28</b>	<b>3'492.00</b>
	Nettoertrag	400.00		300.00		2'587.72	
<b>9690</b>	<b>Finanzvermögen</b>	<b>1'000.00</b>	<b>1'400.00</b>	<b>1'100.00</b>	<b>1'400.00</b>	<b>904.28</b>	<b>3'492.00</b>
3130.01	Portogebühren und Bankspesen	1'000.00		1'100.00		904.28	
4420.01	Dividenden und Gewinnanteile FV		1'400.00		1'400.00		1'416.00
4440.01	Marktwertanpassung Wertschriften						2'076.00
<b>97</b>	<b>Rückverteilungen</b>		<b>500.00</b>		<b>500.00</b>		<b>500.30</b>
	Nettoertrag	500.00		500.00		500.30	
<b>971</b>	<b>Rückverteilungen aus CO2-Abgabe</b>		<b>500.00</b>		<b>500.00</b>		<b>500.30</b>
	Nettoertrag	500.00		500.00		500.30	
<b>9710</b>	<b>Rückverteilung aus CO2-Abgabe</b>		<b>500.00</b>		<b>500.00</b>		<b>500.30</b>
4699.11	Rückverteilung CO2-Abgabe		500.00		500.00		500.30
<b>99</b>	<b>Nicht aufgeteilte Posten</b>	<b>105'000.00</b>	<b>456'000.00</b>		<b>148'240.00</b>		<b>109'631.03</b>
	Nettoertrag	351'000.00		148'240.00		109'631.03	
<b>995</b>	<b>Neutrale Aufwendungen und Erträge</b>	<b>105'000.00</b>	<b>105'000.00</b>				
<b>9950</b>	<b>Neutrale Aufwendungen und Erträge</b>	<b>105'000.00</b>	<b>105'000.00</b>				
3896.02	Einlage Schwankungsreserve	105'000.00					
4896.01	Entnahme Neubewertungsreserve		105'000.00				
<b>999</b>	<b>Abschluss</b>		<b>351'000.00</b>		<b>148'240.00</b>		<b>109'631.03</b>
	Nettoertrag	351'000.00		148'240.00		109'631.03	
<b>9990</b>	<b>Abschluss</b>		<b>351'000.00</b>		<b>148'240.00</b>		<b>109'631.03</b>
9001.01	Aufwandüberschuss		351'000.00		148'240.00		109'631.03

## Erfolgsrechnung

		Budget 2021		Budget 2020		Rechnung 2019	
		Aufwand	Ertrag	Aufwand	Ertrag	Aufwand	Ertrag
	<b>Erfolgsrechnung</b>	<b>6'359'750.00</b>	<b>6'359'750.00</b>	<b>5'916'050.00</b>	<b>5'916'050.00</b>	<b>5'651'052.64</b>	<b>5'651'052.64</b>
<b>3</b>	<b>Aufwand</b>	<b>6'293'200.00</b>		<b>5'843'400.00</b>		<b>5'548'272.43</b>	
<b>30</b>	<b>Personalaufwand</b>	<b>645'600.00</b>		<b>576'300.00</b>		<b>554'422.95</b>	
<b>300</b>	<b>Behörden und Kommissionen</b>	<b>79'900.00</b>		<b>62'600.00</b>		<b>64'447.50</b>	
<b>3000</b>	<b>Löhne, Tag- und Sitzungsgelder an Behörden und Kom..</b>	<b>79'900.00</b>		<b>62'600.00</b>		<b>64'447.50</b>	
3000.01	Tag- und Sitzungsgelder Behörden und Kommissionen	79'900.00		62'600.00		64'447.50	
<b>301</b>	<b>Löhne des Verwaltungs- und Betriebspersonals</b>	<b>485'450.00</b>		<b>439'650.00</b>		<b>413'025.00</b>	
<b>3010</b>	<b>Löhne des Verwaltungs- und Betriebspersonals</b>	<b>485'450.00</b>		<b>439'650.00</b>		<b>413'025.00</b>	
3010.01	Löhne des Verwaltungs- und Betriebspersonals	482'100.00		437'550.00		410'975.00	
3010.02	Tag- und Sitzungsgelder Verwaltungs- und Betriebspersonal	3'350.00		2'100.00		2'050.00	
<b>305</b>	<b>Arbeitgeberbeiträge</b>	<b>70'750.00</b>		<b>62'400.00</b>		<b>57'312.40</b>	
<b>3050</b>	<b>AG-Beitr.AHV,IV,EO,ALV,Verwaltungskosten</b>	<b>41'350.00</b>		<b>35'700.00</b>		<b>32'468.20</b>	
3050.01	AG-Beiträge AHV, IV, EO, ALV, Verwaltungskosten	41'350.00		35'700.00		32'468.20	
<b>3052</b>	<b>AG-Beiträge an Pensionskassen</b>	<b>25'450.00</b>		<b>23'200.00</b>		<b>21'423.60</b>	
3052.01	AG-Beiträge an Pensionskassen	25'450.00		23'200.00		21'423.60	
<b>3053</b>	<b>AG-Beiträge an Unfallversicherungen</b>	<b>1'800.00</b>		<b>1'650.00</b>		<b>1'632.20</b>	
3053.01	AG-Beiträge an Unfallversicherungen	1'800.00		1'650.00		1'632.20	
<b>3055</b>	<b>AG-Beiträge an Krankentaggeldvers.</b>	<b>2'150.00</b>		<b>1'850.00</b>		<b>1'788.40</b>	
3055.01	AG-Beiträge an Krankentaggeldversicherungen	2'150.00		1'850.00		1'788.40	
<b>309</b>	<b>Übriger Personalaufwand</b>	<b>9'500.00</b>		<b>11'650.00</b>		<b>19'638.05</b>	
<b>3090</b>	<b>Aus- und Weiterbildung des Personals</b>	<b>7'700.00</b>		<b>10'550.00</b>		<b>18'345.25</b>	
3090.01	Aus- und Weiterbildung des Personals	7'700.00		10'550.00		18'345.25	
<b>3099</b>	<b>Übriger Personalaufwand</b>	<b>1'800.00</b>		<b>1'100.00</b>		<b>1'292.80</b>	
3099.01	Übriger Personalaufwand	1'800.00		1'100.00		1'292.80	

## Erfolgsrechnung

		Budget 2021		Budget 2020		Rechnung 2019	
		Aufwand	Ertrag	Aufwand	Ertrag	Aufwand	Ertrag
<b>31</b>	<b>Sach- und übriger Betriebsaufwand</b>	<b>709'100.00</b>		<b>719'320.00</b>		<b>692'908.58</b>	
<b>310</b>	<b>Material- und Warenaufwand</b>	<b>111'650.00</b>		<b>99'400.00</b>		<b>92'455.30</b>	
<b>3100</b>	<b>Büromaterial</b>	<b>6'100.00</b>		<b>6'100.00</b>		<b>6'334.65</b>	
3100.01	Büromaterial	6'100.00		6'100.00		6'334.65	
<b>3101</b>	<b>Betriebs-, Verbrauchsmaterial</b>	<b>39'600.00</b>		<b>40'100.00</b>		<b>37'980.35</b>	
3101.01	Betriebs-, Verbrauchsmaterial	39'600.00		40'100.00		37'980.35	
<b>3102</b>	<b>Drucksachen, Publikationen</b>	<b>13'550.00</b>		<b>4'600.00</b>		<b>4'059.60</b>	
3102.01	Drucksachen, Publikationen	13'550.00		4'600.00		4'059.60	
<b>3103</b>	<b>Fachliteratur, Zeitschriften</b>	<b>2'900.00</b>		<b>2'900.00</b>		<b>2'982.60</b>	
3103.01	Fachliteratur, Zeitschriften	2'900.00		2'900.00		2'982.60	
<b>3104</b>	<b>Lehrmittel</b>	<b>44'400.00</b>		<b>42'100.00</b>		<b>34'679.00</b>	
3104.01	Lehrmittel	44'400.00		42'100.00		34'679.00	
<b>3109</b>	<b>Übriger Material- und Warenaufwand</b>	<b>5'100.00</b>		<b>3'600.00</b>		<b>6'419.10</b>	
3109.01	Übriger Material- und Warenaufwand	5'100.00		3'600.00		5'778.70	
3109.02	Umzug- und Auslagerungskosten					640.40	
<b>311</b>	<b>Nicht aktivierbare Anlagen</b>	<b>18'300.00</b>		<b>24'700.00</b>		<b>50'816.00</b>	
<b>3110</b>	<b>Büromöbel und Geräte</b>	<b>1'500.00</b>		<b>3'000.00</b>		<b>6'093.10</b>	
3110.01	Büromöbel und Geräte	1'500.00		3'000.00		6'093.10	
<b>3111</b>	<b>Maschinen, Geräte und Fahrzeuge</b>	<b>400.00</b>		<b>400.00</b>		<b>1'490.00</b>	
3111.01	Maschinen, Geräte und Fahrzeuge	400.00		400.00		1'490.00	
<b>3113</b>	<b>Hardware</b>	<b>3'400.00</b>				<b>13'036.55</b>	
3113.01	Hardware	3'400.00				13'036.55	
<b>3119</b>	<b>Übrige nicht aktivierbare Anlagen</b>	<b>13'000.00</b>		<b>21'300.00</b>		<b>30'196.35</b>	
3119.01	Übrige nicht aktivierbare Anlagen	13'000.00		21'300.00		30'196.35	
<b>312</b>	<b>Ver- und Entsorgung Liegenschaften Verwaltungsverm..</b>	<b>48'950.00</b>		<b>43'800.00</b>		<b>41'041.60</b>	
<b>3120</b>	<b>Ver- und Entsorgung Liegenschaften Verwaltungsverm..</b>	<b>48'950.00</b>		<b>43'800.00</b>		<b>41'041.60</b>	

## Erfolgsrechnung

		Budget 2021		Budget 2020		Rechnung 2019	
		Aufwand	Ertrag	Aufwand	Ertrag	Aufwand	Ertrag
3120.01	Ver- und Entsorgung Liegenschaften VV	36'050.00		31'500.00		29'378.20	
3120.02	Strom für FW-Magazin	1'000.00		1'000.00		917.30	
3120.03	Strom für Sirene	200.00		200.00		181.90	
3120.04	Strom öffentliche Beleuchtung	9'000.00		8'900.00		9'007.95	
3120.05	Strom für Solarkraftwerk	1'200.00		1'200.00			
3120.21	Strom für Pumpwerk	1'500.00		1'000.00		1'556.25	
<b>313</b>	<b>Dienstleistungen und Honorare</b>	<b>208'600.00</b>		<b>241'620.00</b>		<b>173'871.73</b>	
<b>3130</b>	<b>Dienstleistungen Dritter</b>	<b>108'050.00</b>		<b>99'970.00</b>		<b>91'965.98</b>	
3130.01	Portogebühren und Bankspesen	4'800.00		4'900.00		3'578.28	
3130.02	Telefon- und Radiogebühren	4'600.00		4'600.00		4'277.50	
3130.03	Übrige Gebühren Dritter	71'450.00		65'650.00		57'417.65	
3130.04	Gebühren EWK und Bauverwaltung	16'000.00		13'000.00		16'125.20	
3130.05	Mitglieder- und Verbandsbeiträge	10'600.00		11'220.00		10'091.40	
3130.21	Gebühren für Versand Abwasserrechnungen	600.00		600.00		475.95	
<b>3132</b>	<b>Honor.ext.Berater,Gutachter,Fachexp.etc.</b>	<b>63'800.00</b>		<b>104'000.00</b>		<b>48'520.40</b>	
3132.01	Honorare externe Berater, Gutachter, Fachexperten	14'800.00		26'000.00		39'239.35	
3132.21	Honorare externe Berater Abwasserentsorgung	49'000.00		78'000.00		9'281.05	
<b>3133</b>	<b>Informatik-Nutzungsaufwand</b>	<b>14'000.00</b>		<b>15'000.00</b>		<b>13'765.70</b>	
3133.01	Informatik-Nutzungsaufwand	14'000.00		15'000.00		13'765.70	
<b>3134</b>	<b>Sachversicherungsprämien</b>	<b>17'550.00</b>		<b>17'550.00</b>		<b>15'304.70</b>	
3134.01	Sachversicherungsprämien	17'550.00		17'550.00		15'304.70	
<b>3136</b>	<b>Honorare privatärztlicher Tätigkeit</b>	<b>4'600.00</b>		<b>4'600.00</b>		<b>3'645.00</b>	
3136.01	Honorare privatärztlicher Tätigkeit	4'600.00		4'600.00		3'645.00	
<b>3137</b>	<b>Steuern und Abgaben</b>	<b>600.00</b>		<b>500.00</b>		<b>669.95</b>	
3137.01	Steuern und Abgaben	600.00		500.00		669.95	
<b>314</b>	<b>Baulicher Unterhalt und betrieblicher Unterhalt</b>	<b>193'400.00</b>		<b>186'000.00</b>		<b>171'806.15</b>	
<b>3140</b>	<b>Unterhalt an Grundstücken</b>	<b>42'900.00</b>		<b>38'600.00</b>		<b>55'920.50</b>	
3140.01	Unterhalt an Grundstücken	39'900.00		33'600.00		54'014.25	
3140.02	Grabunterhalt	3'000.00		5'000.00		1'906.25	
<b>3141</b>	<b>Unterhalt Strassen/Verkehrswege</b>	<b>79'600.00</b>		<b>82'100.00</b>		<b>60'721.05</b>	

## Erfolgsrechnung

		Budget 2021		Budget 2020		Rechnung 2019	
		Aufwand	Ertrag	Aufwand	Ertrag	Aufwand	Ertrag
3141.01	Allgemeiner Strassenunterhalt	56'500.00		57'000.00		37'801.45	
3141.02	Schneeräumung und Winterdienst			2'000.00			
3141.03	Unterhalt Öffentliche Beleuchtung	500.00		500.00		319.60	
3141.04	Strassenentwässerung Gemeindestrassen	22'600.00		22'600.00		22'600.00	
<b>3143</b>	<b>Unterhalt übrige Tiefbauten</b>	<b>8'000.00</b>		<b>6'500.00</b>		<b>12'501.75</b>	
3143.21	Unterhalt Abwasserentsorgung	8'000.00		6'500.00		12'501.75	
<b>3144</b>	<b>Unterhalt Hochbauten, Gebäude</b>	<b>61'100.00</b>		<b>58'000.00</b>		<b>38'285.20</b>	
3144.01	Unterhalt Verwaltungsliegenschaften	10'800.00		3'500.00		1'246.15	
3144.02	Unterhalt Werkhof	2'000.00		2'000.00		1'415.10	
3144.03	Unterhalt ZSA	600.00		500.00		862.15	
3144.04	Unterhalt Schulgebäude	31'200.00		36'000.00		25'125.80	
3144.05	Unterhalt MZH	16'500.00		16'000.00		9'636.00	
<b>3149</b>	<b>Unterhalt übrige Sachanlagen</b>	<b>1'800.00</b>		<b>800.00</b>		<b>4'377.65</b>	
3149.01	Unterhalt übrige Sachanlagen	1'800.00		800.00		4'377.65	
<b>315</b>	<b>Unterhalt Mobilien u.immater.Anlagen</b>	<b>55'550.00</b>		<b>52'700.00</b>		<b>43'180.85</b>	
<b>3151</b>	<b>Unterh.App.,Masch.,Geräte,Fahrz.,Werkz.</b>	<b>22'300.00</b>		<b>18'000.00</b>		<b>22'720.65</b>	
3151.01	Unterhalt Apparate, Maschinen, Geräte, Fahrzeuge	22'300.00		18'000.00		22'720.65	
<b>3153</b>	<b>Informatik-Unterhalt (Hardware)</b>	<b>4'100.00</b>		<b>1'000.00</b>		<b>2'476.00</b>	
3153.01	Informatik-Unterhalt (HW)	4'100.00		1'000.00		2'476.00	
<b>3158</b>	<b>Unterhalt immaterielle Anlagen</b>	<b>29'150.00</b>		<b>33'700.00</b>		<b>17'984.20</b>	
3158.01	Unterhalt SW (Service-Verträge, Up-Grades etc.)	29'150.00		33'700.00		17'984.20	
<b>316</b>	<b>Mieten, Leasing, Pachten, Benützungsggeb.</b>	<b>19'000.00</b>		<b>18'950.00</b>		<b>38'570.15</b>	
<b>3160</b>	<b>Miete und Pacht Liegenschaften</b>	<b>200.00</b>		<b>200.00</b>		<b>17'991.65</b>	
3160.01	Miete und Pacht Liegenschaften	200.00		200.00		17'991.65	
<b>3161</b>	<b>Mieten, Benützungskosten Anlagen</b>	<b>7'750.00</b>		<b>7'500.00</b>		<b>4'528.35</b>	
3161.01	Mieten, Benützungskosten Anlagen	7'750.00		7'500.00		4'528.35	
<b>3162</b>	<b>Raten für operatives Leasing</b>	<b>11'050.00</b>		<b>11'250.00</b>		<b>16'050.15</b>	
3162.01	Leasing für Kopiergeräte	11'050.00		11'250.00		16'050.15	

## Erfolgsrechnung

		Budget 2021		Budget 2020		Rechnung 2019	
		Aufwand	Ertrag	Aufwand	Ertrag	Aufwand	Ertrag
<b>317</b>	<b>Spesenentschädigungen</b>	<b>22'250.00</b>		<b>18'550.00</b>		<b>26'776.40</b>	
<b>3170</b>	<b>Reisekosten und Spesen</b>	<b>4'250.00</b>		<b>4'450.00</b>		<b>4'091.45</b>	
3170.01	Reisekosten und Spesen	4'250.00		4'450.00		4'091.45	
<b>3171</b>	<b>Exkursionen, Schulreisen und Lager</b>	<b>18'000.00</b>		<b>14'100.00</b>		<b>22'684.95</b>	
3171.01	Exkursionen, Schulreisen, Lager	18'000.00		14'100.00		22'684.95	
<b>318</b>	<b>Wertberichtigungen auf Forderungen</b>	<b>10'000.00</b>		<b>10'000.00</b>		<b>35'889.25</b>	
<b>3180</b>	<b>Wertberichtigungen auf Forderungen</b>					<b>20'447.90</b>	
3180.01	Wertberichtigungen gefährdete Steuerguthaben					20'200.00	
3180.02	Wertberichtigung gefährdete Forderungen					247.90	
<b>3181</b>	<b>Tatsächliche Forderungsverluste</b>	<b>10'000.00</b>		<b>10'000.00</b>		<b>15'441.35</b>	
3181.01	Tatsächliche Forderungsverluste	10'000.00		10'000.00		15'440.90	
3181.21	Forderungsverluste Abwassergebühren					0.45	
<b>319</b>	<b>Verschiedener Betriebsaufwand</b>	<b>21'400.00</b>		<b>23'600.00</b>		<b>18'501.15</b>	
<b>3192</b>	<b>Abgeltung von Rechten</b>	<b>400.00</b>		<b>400.00</b>		<b>386.10</b>	
3192.01	Abgeltung von Rechten (Urhebergebühren)	400.00		400.00		386.10	
<b>3199</b>	<b>Übriger Betriebsaufwand</b>	<b>21'000.00</b>		<b>23'200.00</b>		<b>18'115.05</b>	
3199.01	Übriger Betriebsaufwand	4'000.00		3'200.00		3'062.05	
3199.02	Ratskredit	17'000.00		20'000.00		15'053.00	
<b>33</b>	<b>Abschreibungen Verwaltungsvermögen</b>	<b>320'000.00</b>		<b>300'180.00</b>		<b>223'487.55</b>	
<b>330</b>	<b>Sachanlagen VV</b>	<b>302'150.00</b>		<b>285'330.00</b>		<b>207'424.45</b>	
<b>3300</b>	<b>Planm.Abschreibungen Sachanlagen</b>	<b>302'150.00</b>		<b>285'330.00</b>		<b>207'424.45</b>	
3300.11	Planmässige Abschreibungen Strassennetz VV	22'700.00		16'800.00		7'637.10	
3300.31	Planmässige Abschreibungen übrige Tiefbauten VV	2'000.00		1'700.00		1'958.95	
3300.41	Planmässige Abschreibungen Hochbauten VV	79'150.00		61'240.00		3'741.40	
3300.61	Planmässige Abschreibungen Mobilien VV	14'250.00		14'250.00		12'248.00	
3300.91	Planmässige Abschreibungen übrige Sachanlagen VV	2'200.00		9'500.00			
3300.99	Planmässige Abschreibungen VV HRM1	181'850.00		181'840.00		181'839.00	
<b>332</b>	<b>Abschreibungen immaterielle Anlagen</b>	<b>17'850.00</b>		<b>14'850.00</b>		<b>16'063.10</b>	

## Erfolgsrechnung

		Budget 2021		Budget 2020		Rechnung 2019	
		Aufwand	Ertrag	Aufwand	Ertrag	Aufwand	Ertrag
<b>3320</b>	<b>Planm.Abschreibungen immat.Anlagen</b>	<b>17'850.00</b>		<b>14'850.00</b>		<b>16'063.10</b>	
3320.01	Planmässige Abschreibungen Informatik	17'850.00		14'850.00		16'063.10	
<b>34</b>	<b>Finanzaufwand</b>	<b>28'300.00</b>		<b>24'750.00</b>		<b>15'633.65</b>	
<b>340</b>	<b>Zinsaufwand</b>	<b>12'500.00</b>		<b>15'900.00</b>			
<b>3401</b>	<b>Verzins.kurzfr.Finanzverbindlichkeiten</b>	<b>100.00</b>		<b>100.00</b>			
3401.01	Verzinsung kurzfristige Finanzverbindlichkeiten	100.00		100.00			
<b>3406</b>	<b>Verzins.langfr.Finanzverbindlichkeiten</b>	<b>6'000.00</b>		<b>10'000.00</b>			
3406.01	Verzinsung langfristige Finanzverbindlichkeiten	6'000.00		10'000.00			
<b>3409</b>	<b>Übrige Passivzinsen</b>	<b>6'400.00</b>		<b>5'800.00</b>			
3409.01	Übrige Passivzinsen	100.00		100.00			
3409.02	Passivzinsen Spezialfinanzierungen	6'300.00		5'700.00			
<b>343</b>	<b>Liegenschaftenaufwand Finanzvermögen</b>	<b>12'800.00</b>		<b>7'850.00</b>		<b>10'820.05</b>	
<b>3430</b>	<b>Baulicher Unterhalt Liegenschaften FV</b>	<b>11'300.00</b>		<b>6'300.00</b>		<b>9'320.15</b>	
3430.01	Baulicher Unterhalt Schulweg 4	8'000.00		3'000.00		8'733.15	
3430.02	Unterhalt Kulturland	3'300.00		3'300.00		587.00	
<b>3439</b>	<b>Übriger Liegenschaftsaufwand FV</b>	<b>1'500.00</b>		<b>1'550.00</b>		<b>1'499.90</b>	
3439.01	Übriger Liegenschaftsaufwand FV	1'500.00		1'550.00		1'499.90	
<b>349</b>	<b>Verschiedener Finanzaufwand</b>	<b>3'000.00</b>		<b>1'000.00</b>		<b>4'813.60</b>	
<b>3499</b>	<b>Übriger Finanzaufwand</b>	<b>3'000.00</b>		<b>1'000.00</b>		<b>4'813.60</b>	
3499.01	Vergütungszinse	3'000.00		1'000.00		4'813.60	
<b>35</b>	<b>Einlagen in Fonds und Spezialfinanzierungen</b>	<b>124'700.00</b>		<b>104'700.00</b>		<b>124'692.00</b>	
<b>351</b>	<b>Einlagen in Fonds u.Spez.fin.im EK</b>	<b>124'700.00</b>		<b>104'700.00</b>		<b>124'692.00</b>	
<b>3510</b>	<b>Einlagen in Spezialfinanzierungen EK</b>	<b>124'700.00</b>		<b>104'700.00</b>		<b>124'692.00</b>	
3510.11	Einlage Werterhalt nach Wiederbeschaffungswert	104'700.00		104'700.00		85'042.00	
3510.51	Einlage Werterhalt aus Anschlussgebühren	20'000.00				39'650.00	

## Erfolgsrechnung

		Budget 2021		Budget 2020		Rechnung 2019	
		Aufwand	Ertrag	Aufwand	Ertrag	Aufwand	Ertrag
<b>36</b>	<b>Transferaufwand</b>	<b>2'771'350.00</b>		<b>2'672'450.00</b>		<b>2'548'314.40</b>	
<b>361</b>	<b>Entschädigungen an Gemeinwesen</b>	<b>1'936'300.00</b>		<b>1'907'650.00</b>		<b>1'807'672.85</b>	
<b>3611</b>	<b>Entschädigungen an Kantone u. Konkordate</b>	<b>1'448'600.00</b>		<b>1'312'900.00</b>		<b>1'257'620.15</b>	
3611.01	Entschädigungen an Kanton	1'448'600.00		1'312'900.00		1'257'620.15	
<b>3612</b>	<b>Entsch.an Gde. und Gde.verbände</b>	<b>484'200.00</b>		<b>590'250.00</b>		<b>545'655.40</b>	
3612.01	Entschädigungen an Gemeinden und Gemeindeverbände	478'200.00		584'250.00		539'655.40	
3612.51	Verrechnete Dienstleistungen Spezialfinanzierungen	6'000.00		6'000.00		6'000.00	
<b>3614</b>	<b>Entschädigungen an öff. Unternehmungen</b>	<b>3'500.00</b>		<b>4'500.00</b>		<b>4'397.30</b>	
3614.01	Entschädigungen an öffentliche Unternehmungen	3'500.00		4'500.00		4'397.30	
<b>362</b>	<b>Finanz- und Lastenausgleich</b>	<b>193'000.00</b>		<b>193'000.00</b>		<b>195'170.00</b>	
<b>3621</b>	<b>Finanz- und Lastenausgleich an Kanton</b>	<b>193'000.00</b>		<b>193'000.00</b>		<b>195'170.00</b>	
3621.61	Lastenausgleichsbeiträge an Kanton	193'000.00		193'000.00		195'170.00	
<b>363</b>	<b>Beiträge an Gemeinwesen und Dritte</b>	<b>642'050.00</b>		<b>571'800.00</b>		<b>545'471.55</b>	
<b>3631</b>	<b>Beiträge an Kantone und Konkordate</b>	<b>339'800.00</b>		<b>328'350.00</b>		<b>311'802.00</b>	
3631.01	Beiträge an Kantone und Konkordate	339'800.00		328'350.00		311'802.00	
<b>3632</b>	<b>Beiträge an Gemeinden und Gde.verbände</b>	<b>238'150.00</b>		<b>212'750.00</b>		<b>204'903.40</b>	
3632.01	Beiträge an Gemeinden und Gemeindeverbände	5'850.00		5'850.00		5'831.00	
3632.21	Beiträge an ARAT	232'300.00		206'900.00		199'072.40	
<b>3635</b>	<b>Beiträge an private Unternehmungen</b>			<b>7'100.00</b>		<b>2'218.40</b>	
3635.01	Beiträge an private Unternehmungen			7'100.00		2'218.40	
<b>3636</b>	<b>Beitr.an priv.Organisat.o.Erwerbszweck</b>	<b>35'200.00</b>		<b>21'000.00</b>		<b>24'561.95</b>	
3636.01	Beiträge an private Organisationen ohne Erwerbszweck	35'200.00		21'000.00		24'561.95	
<b>3637</b>	<b>Beiträge an private Haushalte</b>	<b>28'900.00</b>		<b>2'600.00</b>		<b>1'985.80</b>	
3637.01	Beiträge an private Haushalte	28'900.00		2'600.00		1'985.80	
<b>37</b>	<b>Durchlaufende Beiträge</b>	<b>60'000.00</b>		<b>62'000.00</b>		<b>56'503.35</b>	
<b>370</b>	<b>Durchlaufende Beiträge</b>	<b>60'000.00</b>		<b>62'000.00</b>		<b>56'503.35</b>	



## Erfolgsrechnung

		Budget 2021		Budget 2020		Rechnung 2019	
		Aufwand	Ertrag	Aufwand	Ertrag	Aufwand	Ertrag
<b>3702</b>	<b>Gemeinden und Gemeindeverbände</b>	<b>60'000.00</b>		<b>62'000.00</b>		<b>56'503.35</b>	
3702.01	Durchlaufende Ersatzabgaben FW	60'000.00		62'000.00		56'503.35	
<b>38</b>	<b>Ausserordentlicher Aufwand</b>	<b>116'300.00</b>		<b>11'300.00</b>		<b>11'300.00</b>	
<b>389</b>	<b>Einlagen in das Eigenkapital</b>	<b>116'300.00</b>		<b>11'300.00</b>		<b>11'300.00</b>	
<b>3893</b>	<b>Einlagen in Vorfinanzierungen des EK</b>	<b>11'300.00</b>		<b>11'300.00</b>		<b>11'300.00</b>	
3893.01	Einlage in SF Liegenschaft FV	11'300.00		11'300.00		11'300.00	
<b>3896</b>	<b>Einlagen in Neubewertungsreserven</b>	<b>105'000.00</b>					
3896.02	Einlage Schwankungsreserve	105'000.00					
<b>39</b>	<b>Interne Verrechnungen</b>	<b>1'517'850.00</b>		<b>1'372'400.00</b>		<b>1'321'009.95</b>	
<b>391</b>	<b>Dienstleistungen</b>	<b>645'800.00</b>		<b>582'350.00</b>		<b>535'206.60</b>	
<b>3910</b>	<b>Int.Verr.von Dienstleistungen</b>	<b>645'800.00</b>		<b>582'350.00</b>		<b>535'206.60</b>	
3910.01	Interne Verrechnungen von Dienstleistungen	645'800.00		582'350.00		535'206.60	
<b>392</b>	<b>Pacht, Mieten, Benützungskosten</b>	<b>413'850.00</b>		<b>341'850.00</b>		<b>341'850.00</b>	
<b>3920</b>	<b>Int.Verr.von Pacht,Mieten,Benützungsk.</b>	<b>413'850.00</b>		<b>341'850.00</b>		<b>341'850.00</b>	
3920.01	Interne Verrechnung von Pacht, Mieten, Benützungskosten	413'850.00		341'850.00		341'850.00	
<b>393</b>	<b>Betriebs- und Verwaltungskosten</b>	<b>458'050.00</b>		<b>448'000.00</b>		<b>443'783.35</b>	
<b>3930</b>	<b>Int. Verr. von Betriebs- u.Verwaltungsk.</b>	<b>458'050.00</b>		<b>448'000.00</b>		<b>443'783.35</b>	
3930.01	Interne Verrechnung von Betriebs- und Verwaltungskosten	458'050.00		448'000.00		443'783.35	
<b>394</b>	<b>Kalk.Zinsen u.Finanzaufwand</b>	<b>150.00</b>		<b>200.00</b>		<b>170.00</b>	
<b>3940</b>	<b>Int.Verr.von kalk.Zinsen u.Finanzaufw.</b>	<b>150.00</b>		<b>200.00</b>		<b>170.00</b>	
3940.01	Interne Verrechnung von kalk. Zinsen und Finanzaufwand	150.00		200.00		170.00	
<b>4</b>	<b>Ertrag</b>		<b>5'966'600.00</b>		<b>5'748'410.00</b>		<b>5'540'896.66</b>
<b>40</b>	<b>Fiskalertrag</b>		<b>2'460'500.00</b>		<b>2'607'500.00</b>		<b>2'478'245.40</b>

## Erfolgsrechnung

		Budget 2021		Budget 2020		Rechnung 2019	
		Aufwand	Ertrag	Aufwand	Ertrag	Aufwand	Ertrag
<b>400</b>	<b>Direkte Steuern natürliche Personen</b>		<b>2'050'600.00</b>		<b>2'214'000.00</b>		<b>2'019'230.25</b>
<b>4000</b>	<b>Einkommenssteuern natürliche Personen</b>		<b>1'794'400.00</b>		<b>1'955'000.00</b>		<b>1'768'139.40</b>
4000.01	Einkommenssteuern		1'900'400.00		1'975'000.00		1'955'130.15
4000.21	Nachsteuern und Bussen						3'356.85
4000.41	Aktive Steuerauscheidungen Einkommen		15'000.00		30'000.00		13'011.35
4000.51	Passive Steuerauscheidungen Einkommen		-120'000.00		-50'000.00		-202'541.30
4000.61	Pauschale Steueranrechnungen natürliche Personen		-1'000.00				-1'387.65
4000.81	Lotteriegewinnsteuern						570.00
<b>4001</b>	<b>Vermögenssteuern natürliche Personen</b>		<b>210'900.00</b>		<b>198'500.00</b>		<b>206'560.15</b>
4001.01	Vermögenssteuern		226'900.00		203'500.00		234'856.90
4001.41	Aktive Steuerauscheidungen Vermögen		4'000.00		5'000.00		3'810.80
4001.51	Passive Steuerauscheidungen Vermögen		-20'000.00		-10'000.00		-32'107.55
<b>4002</b>	<b>Quellensteuern natürliche Personen</b>		<b>45'300.00</b>		<b>60'500.00</b>		<b>44'530.70</b>
4002.01	Quellensteuern		45'000.00		60'000.00		44'181.35
4002.11	Quellensteuern ausserhalb der Ertragsabrechnung (BGSA)		300.00		500.00		349.35
<b>401</b>	<b>Direkte Steuern juristische Personen</b>		<b>89'900.00</b>		<b>72'500.00</b>		<b>111'749.00</b>
<b>4010</b>	<b>Gewinnsteuern juristische Personen</b>		<b>88'900.00</b>		<b>71'500.00</b>		<b>108'514.80</b>
4010.01	Gewinnsteuern		77'400.00		62'000.00		94'762.60
4010.41	Aktive Steuerauscheidungen Gewinnsteuern		12'000.00		10'000.00		14'139.85
4010.51	Passive Steuerauscheidungen Gewinnsteuern		-500.00		-500.00		-387.65
<b>4011</b>	<b>Kapitalsteuern juristische Personen</b>		<b>1'000.00</b>		<b>1'000.00</b>		<b>3'194.20</b>
4011.01	Kapitalsteuern						1'999.65
4011.41	Aktive Steuerauscheidungen Kapitalsteuern		1'000.00		1'000.00		1'206.10
4011.51	Passive Steuerauscheidungen Kapitalsteuern						-11.55
<b>4019</b>	<b>Übrige direkte Steuern juristische Personen</b>						<b>40.00</b>
4019.01	Holdingsteuern						40.00
<b>402</b>	<b>Übrige direkte Steuern</b>		<b>316'000.00</b>		<b>317'000.00</b>		<b>343'166.15</b>
<b>4021</b>	<b>Grundsteuern</b>		<b>240'000.00</b>		<b>235'000.00</b>		<b>222'365.00</b>
4021.01	Liegenschaftssteuern		240'000.00		235'000.00		222'365.00
<b>4022</b>	<b>Vermögensgewinnsteuern</b>		<b>70'000.00</b>		<b>80'000.00</b>		<b>94'795.50</b>

## Erfolgsrechnung

		Budget 2021		Budget 2020		Rechnung 2019	
		Aufwand	Ertrag	Aufwand	Ertrag	Aufwand	Ertrag
4022.01	Grundstückgewinnsteuern		30'000.00		40'000.00		24'695.30
4022.11	Sonderveranlagungen		40'000.00		40'000.00		70'100.20
<b>4024</b>	<b>Erbschafts- und Schenkungssteuern</b>		<b>5'000.00</b>		<b>1'000.00</b>		<b>22'549.25</b>
4024.01	Erbschafts- und Schenkungssteuern		5'000.00		1'000.00		22'549.25
<b>4029</b>	<b>Eingang abgeschriebene Steuern</b>		<b>1'000.00</b>		<b>1'000.00</b>		<b>3'456.40</b>
4029.01	Eingang abgeschriebene Steuern		1'000.00		1'000.00		3'456.40
<b>403</b>	<b>Besitz- und Aufwandsteuern</b>		<b>4'000.00</b>		<b>4'000.00</b>		<b>4'100.00</b>
<b>4033</b>	<b>Hundesteuer</b>		<b>4'000.00</b>		<b>4'000.00</b>		<b>4'100.00</b>
4033.01	Hundetaxe		4'000.00		4'000.00		4'100.00
<b>41</b>	<b>Regalien und Konzessionen</b>		<b>47'000.00</b>		<b>47'500.00</b>		<b>47'002.00</b>
<b>412</b>	<b>Konzessionen</b>		<b>47'000.00</b>		<b>47'500.00</b>		<b>47'002.00</b>
<b>4120</b>	<b>Konzessionen</b>		<b>47'000.00</b>		<b>47'500.00</b>		<b>47'002.00</b>
4120.01	Konzessionen		47'000.00		47'500.00		47'002.00
<b>42</b>	<b>Entgelte</b>		<b>503'350.00</b>		<b>488'750.00</b>		<b>513'220.10</b>
<b>421</b>	<b>Gebühren für Amtshandlungen</b>		<b>24'500.00</b>		<b>20'000.00</b>		<b>23'551.10</b>
<b>4210</b>	<b>Gebühren für Amtshandlungen</b>		<b>24'500.00</b>		<b>20'000.00</b>		<b>23'551.10</b>
4210.01	Gebühren für Amtshandlungen		24'500.00		20'000.00		23'551.10
<b>424</b>	<b>Benützungsgebühren u.Dienstleistungen</b>		<b>400'400.00</b>		<b>392'800.00</b>		<b>420'923.90</b>
<b>4240</b>	<b>Benützungsgebühren und Dienstleistungen</b>		<b>400'400.00</b>		<b>392'800.00</b>		<b>420'923.90</b>
4240.01	Benützungsgebühren und Dienstleistungen		72'800.00		75'200.00		71'905.90
4240.21	Benützungsgebühren Abwasser		285'000.00		275'000.00		288'383.80
4240.22	Abwassergebühren von Gemeindestrassen		22'600.00		22'600.00		20'984.20
4240.51	Anschlussgebühren Abwasser		20'000.00		20'000.00		39'650.00
<b>425</b>	<b>Erlös aus Verkäufen</b>		<b>32'750.00</b>		<b>34'750.00</b>		<b>30'549.01</b>
<b>4250</b>	<b>Verkäufe</b>		<b>32'750.00</b>		<b>34'750.00</b>		<b>30'549.01</b>
4250.01	Verkäufe		32'750.00		34'750.00		30'549.01

## Erfolgsrechnung

		Budget 2021	Budget 2020	Rechnung 2019	
		Aufwand	Ertrag	Aufwand	
			Ertrag	Ertrag	
<b>426</b>	<b>Rückerstattungen</b>		<b>45'700.00</b>	<b>41'200.00</b>	<b>38'197.34</b>
<b>4260</b>	<b>Rückerstattungen und Kostenbeteiligungen Dritter</b>		<b>45'700.00</b>	<b>41'200.00</b>	<b>38'197.34</b>
4260.01	Rückerstattungen und Kostenbeteiligungen Dritter		26'400.00	21'900.00	18'556.39
4260.02	Sponsoring und Gönnerbeiträge		19'300.00	19'300.00	19'640.95
<b>429</b>	<b>Übrige Entgelte</b>				<b>-1.25</b>
<b>4290</b>	<b>Übrige Entgelte</b>				<b>-1.25</b>
4290.21	Übrige Entgelte Abwasser				-1.25
<b>44</b>	<b>Finanzertrag</b>		<b>96'450.00</b>	<b>94'960.00</b>	<b>92'072.57</b>
<b>440</b>	<b>Zinsertrag</b>		<b>19'850.00</b>	<b>19'750.00</b>	<b>14'230.92</b>
<b>4400</b>	<b>Zinsen flüssige Mittel</b>		<b>100.00</b>	<b>600.00</b>	<b>678.97</b>
4400.01	Zinsen flüssige Mittel		100.00	600.00	678.97
<b>4401</b>	<b>Zinsen Forderungen und Kontokorrente</b>		<b>11'050.00</b>	<b>11'050.00</b>	<b>11'151.95</b>
4401.01	Zinsen Forderungen und Kontokorrente		50.00	50.00	
4401.02	Verzugszinsen auf Steuern		11'000.00	11'000.00	11'151.95
<b>4407</b>	<b>Zinsen langfristige Finanzanlagen</b>		<b>2'400.00</b>	<b>2'400.00</b>	<b>2'400.00</b>
4407.01	Zinsen langfristige Finanzanlagen		2'400.00	2'400.00	2'400.00
<b>4409</b>	<b>Übrige Zinsen von Finanzvermögen</b>		<b>6'300.00</b>	<b>5'700.00</b>	
4409.02	Aktivzinsen Spezialfinanzierungen		6'300.00	5'700.00	
<b>442</b>	<b>Beteiligungsertrag FV</b>		<b>1'400.00</b>	<b>1'400.00</b>	<b>1'416.00</b>
<b>4420</b>	<b>Dividenden</b>		<b>1'400.00</b>	<b>1'400.00</b>	<b>1'416.00</b>
4420.01	Dividenden und Gewinnanteile FV		1'400.00	1'400.00	1'416.00
<b>443</b>	<b>Liegenschaftenertrag FV</b>		<b>60'700.00</b>	<b>59'360.00</b>	<b>59'344.95</b>
<b>4430</b>	<b>Pacht- und Mietzinse Liegenschaften FV</b>		<b>58'200.00</b>	<b>56'860.00</b>	<b>56'848.50</b>
4430.01	Mietzinse Liegenschaften FV		32'200.00	30'860.00	30'862.00
4430.02	Pachtzinse FV		26'000.00	26'000.00	25'986.50

## Erfolgsrechnung

		Budget 2021		Budget 2020		Rechnung 2019	
		Aufwand	Ertrag	Aufwand	Ertrag	Aufwand	Ertrag
<b>4439</b>	<b>Übriger Liegenschaftsertrag FV</b>		<b>2'500.00</b>		<b>2'500.00</b>		<b>2'496.45</b>
4439.01	Mietnebenkosten		2'500.00		2'500.00		2'496.45
<b>444</b>	<b>Wertberichtigungen Anlagen FV</b>						<b>2'076.00</b>
<b>4440</b>	<b>Marktwertanpassungen Wertschriften</b>						<b>2'076.00</b>
4440.01	Marktwertanpassung Wertschriften						2'076.00
<b>445</b>	<b>Finanzertrag a.Darlehen u.Beteil.VV</b>		<b>1'250.00</b>		<b>1'200.00</b>		<b>1'260.00</b>
<b>4451</b>	<b>Erträge aus Beteiligungen VV</b>		<b>1'250.00</b>		<b>1'200.00</b>		<b>1'260.00</b>
4451.01	Erträge aus Beteiligungen VV		1'250.00		1'200.00		1'260.00
<b>447</b>	<b>Liegenschaftenertrag VV</b>		<b>13'250.00</b>		<b>13'250.00</b>		<b>13'744.70</b>
<b>4470</b>	<b>Pacht- und Mietzinse Liegenschaften VV</b>		<b>7'350.00</b>		<b>7'350.00</b>		<b>7'360.00</b>
4470.01	Pacht- und Mietzinse Liegenschaften VV		7'350.00		7'350.00		7'360.00
<b>4472</b>	<b>Vergüt.für Benützungen Liegenschaften VV</b>		<b>5'900.00</b>		<b>5'900.00</b>		<b>6'384.70</b>
4472.01	Vergütung für Benützung Liegenschaften VV		5'900.00		5'900.00		6'384.70
<b>45</b>	<b>Entnahmen Fonds u.Spezialfinanzierungen</b>		<b>10'000.00</b>		<b>20'200.00</b>		<b>17'230.70</b>
<b>450</b>	<b>Entnahmen aus Fonds u.Spez.fin.FK</b>				<b>12'000.00</b>		<b>2'770.00</b>
<b>4501</b>	<b>Entnahmen aus Fonds des FK</b>				<b>12'000.00</b>		<b>2'770.00</b>
4501.01	Entnahmen aus Fonds des FK				12'000.00		2'770.00
<b>451</b>	<b>Entnahmen aus Fonds u.Spez.fin.EK</b>		<b>10'000.00</b>		<b>8'200.00</b>		<b>14'460.70</b>
<b>4510</b>	<b>Entnahmen aus Spezialfinanzierungen d.EK</b>		<b>10'000.00</b>		<b>8'200.00</b>		<b>14'460.70</b>
4510.11	Entnahmen aus SF Werterhalt		10'000.00		8'200.00		14'460.70
<b>46</b>	<b>Transferertrag</b>		<b>1'158'450.00</b>		<b>1'052'100.00</b>		<b>1'006'879.44</b>
<b>460</b>	<b>Ertragsanteile</b>		<b>2'100.00</b>		<b>22'000.00</b>		
<b>4600</b>	<b>Anteil an Bundeserträgen</b>		<b>2'100.00</b>		<b>22'000.00</b>		
4600.01	Ertragsanteile an Direkter Bundessteuer		2'100.00		22'000.00		

## Erfolgsrechnung

		Budget 2021	Budget 2020	Rechnung 2019	
		Aufwand	Ertrag	Aufwand	
				Ertrag	
<b>461</b>	<b>Entschädigungen von Gemeinwesen</b>		<b>907'550.00</b>	<b>831'300.00</b>	<b>809'939.44</b>
<b>4611</b>	<b>Entsch. von Kantonen u. Konkordaten</b>		<b>464'100.00</b>	<b>431'850.00</b>	<b>414'004.05</b>
4611.01	Entschädigungen von Kanton		413'100.00	380'850.00	402'990.05
4611.02	Entschädigungen Registerführung		1'000.00	1'000.00	994.00
4611.21	Kantonsbeitrag an Regenabwasser		10'000.00	10'000.00	10'020.00
4611.22	Entschädigungen von Kantonen und Konkordaten		40'000.00	40'000.00	
<b>4612</b>	<b>Entsch.v.Gemeinden u.Gde.verbänden</b>		<b>431'450.00</b>	<b>388'450.00</b>	<b>387'760.10</b>
4612.01	Entschädigungen von Gemeinden und Gemeindeverb.		417'050.00	374'050.00	373'323.80
4612.21	Beitrag Gde. Bühl an Abwasser		8'400.00	8'400.00	8'436.30
4612.51	Verrechnete Dienstleistungen Spezialfinanzierungen		6'000.00	6'000.00	6'000.00
<b>4614</b>	<b>Entsch. von öffentlichen Unternehmungen</b>		<b>12'000.00</b>	<b>11'000.00</b>	<b>8'175.29</b>
4614.01	Entschädigungen von öffentlichen Unternehmungen		12'000.00	11'000.00	8'175.29
<b>462</b>	<b>Finanz- und Lastenausgleich</b>		<b>237'700.00</b>	<b>187'300.00</b>	<b>186'123.00</b>
<b>4621</b>	<b>Finanz- u.Lastenausgl. v.Kantonen u.Konkordaten</b>		<b>101'100.00</b>	<b>86'100.00</b>	<b>86'089.00</b>
4621.61	Geografisch-topografischer Zuschuss		95'800.00	82'400.00	82'441.00
4621.62	Soziodemografischer Zuschuss		5'300.00	3'700.00	3'648.00
<b>4622</b>	<b>Finanz-u.Lastenausgl.v.Gde.u.Gde.verbänden</b>		<b>136'600.00</b>	<b>101'200.00</b>	<b>100'034.00</b>
4622.71	Disparitätenabbau Gemeinden		136'600.00	101'200.00	100'034.00
<b>463</b>	<b>Beiträge von Gemeinwesen und Dritten</b>		<b>10'600.00</b>	<b>11'000.00</b>	<b>10'316.70</b>
<b>4631</b>	<b>Beiträge von Kantonen u. Konkordaten</b>		<b>9'600.00</b>	<b>10'100.00</b>	<b>9'268.70</b>
4631.01	Beiträge von Kanton		9'600.00	10'100.00	9'268.70
<b>4634</b>	<b>Beiträge von öffentl.Unternehmungen</b>		<b>1'000.00</b>	<b>900.00</b>	<b>1'048.00</b>
4634.01	Beiträge von öffentlichen Unternehmungen		1'000.00	900.00	1'048.00
<b>469</b>	<b>Übriger Transferertrag</b>		<b>500.00</b>	<b>500.00</b>	<b>500.30</b>
<b>4699</b>	<b>Rückverteilungen</b>		<b>500.00</b>	<b>500.00</b>	<b>500.30</b>
4699.11	Rückverteilung CO2-Abgabe		500.00	500.00	500.30
<b>47</b>	<b>Durchlaufende Beiträge</b>		<b>60'000.00</b>	<b>62'000.00</b>	<b>56'503.35</b>

## Erfolgsrechnung

		Budget 2021		Budget 2020		Rechnung 2019	
		Aufwand	Ertrag	Aufwand	Ertrag	Aufwand	Ertrag
<b>470</b>	<b>Durchlaufende Beiträge</b>		<b>60'000.00</b>		<b>62'000.00</b>		<b>56'503.35</b>
<b>4702</b>	<b>Durchl.Beiträge v.Gde u. Gde.verbänden</b>		<b>60'000.00</b>		<b>62'000.00</b>		<b>56'503.35</b>
4702.01	Durchlaufende Ersatzabgaben FW		60'000.00		62'000.00		56'503.35
<b>48</b>	<b>Ausserordentlicher Ertrag</b>		<b>113'000.00</b>		<b>3'000.00</b>		<b>8'733.15</b>
<b>489</b>	<b>Entnahmen aus dem Eigenkapital</b>		<b>113'000.00</b>		<b>3'000.00</b>		<b>8'733.15</b>
<b>4893</b>	<b>Entnahmen aus Vorfinanzierungen des EK</b>		<b>8'000.00</b>		<b>3'000.00</b>		<b>8'733.15</b>
4893.01	Entnahme aus SF Liegenschaft FV		8'000.00		3'000.00		8'733.15
<b>4896</b>	<b>Entnahmen aus Neubewertungsreserven</b>		<b>105'000.00</b>				
4896.01	Entnahme Neubewertungsreserve		105'000.00				
<b>49</b>	<b>Interne Verrechnungen</b>		<b>1'517'850.00</b>		<b>1'372'400.00</b>		<b>1'321'009.95</b>
<b>491</b>	<b>Dienstleistungen</b>		<b>645'800.00</b>		<b>582'350.00</b>		<b>535'206.60</b>
<b>4910</b>	<b>Int.Verr.von Dienstleistungen</b>		<b>645'800.00</b>		<b>582'350.00</b>		<b>535'206.60</b>
4910.01	Interne Verrechnungen von Dienstleistungen		645'800.00		582'350.00		535'206.60
<b>492</b>	<b>Pacht, Mieten, Benützungskosten</b>		<b>413'850.00</b>		<b>341'850.00</b>		<b>341'850.00</b>
<b>4920</b>	<b>Int.Verr.von Pacht, Mieten,Benützungsk.</b>		<b>413'850.00</b>		<b>341'850.00</b>		<b>341'850.00</b>
4920.01	Interne Verrechnung von Mieten, Benützungskosten		413'850.00		341'850.00		341'850.00
<b>493</b>	<b>Betriebs- und Verwaltungskosten</b>		<b>458'050.00</b>		<b>448'000.00</b>		<b>443'783.35</b>
<b>4930</b>	<b>Int.Verr.von Betriebs- u.Verwaltungsk.</b>		<b>458'050.00</b>		<b>448'000.00</b>		<b>443'783.35</b>
4930.01	Interne Verrechnung Betriebs- und Verwaltungskosten		458'050.00		448'000.00		443'783.35
<b>494</b>	<b>Kalk. Zinsen und Finanzaufwand</b>		<b>150.00</b>		<b>200.00</b>		<b>170.00</b>
<b>4940</b>	<b>Int. Verr. v. kalk. Zinsen und Finanzaufwand</b>		<b>150.00</b>		<b>200.00</b>		<b>170.00</b>
4940.01	Interne Verrechnung von kalk. Zinsen		150.00		200.00		170.00
<b>9</b>	<b>Abschlusskonten</b>	<b>66'550.00</b>	<b>393'150.00</b>	<b>72'650.00</b>	<b>167'640.00</b>	<b>102'780.21</b>	<b>110'155.98</b>
<b>90</b>	<b>Abschluss Erfolgsrechnung</b>	<b>66'550.00</b>	<b>393'150.00</b>	<b>72'650.00</b>	<b>167'640.00</b>	<b>102'780.21</b>	<b>110'155.98</b>

## Erfolgsrechnung

		Budget 2021		Budget 2020		Rechnung 2019	
		Aufwand	Ertrag	Aufwand	Ertrag	Aufwand	Ertrag
<b>900</b>	<b>Abschluss Erfolgsrechnung</b>	<b>66'550.00</b>	<b>393'150.00</b>	<b>72'650.00</b>	<b>167'640.00</b>	<b>102'780.21</b>	<b>110'155.98</b>
<b>9001</b>	<b>Aufwandüberschuss</b>		<b>351'000.00</b>		<b>148'240.00</b>		<b>109'631.03</b>
9001.01	Aufwandüberschuss		351'000.00		148'240.00		109'631.03
<b>9010</b>	<b>Abschluss SF und Fonds im EK, Ertragsüberschuss</b>	<b>66'550.00</b>		<b>72'650.00</b>		<b>102'780.21</b>	
9010.21	Ertragsüberschuss SF Abwasser					27'705.70	
9010.91	Ertragsüberschuss Solarkraftwerk	66'550.00		72'650.00		75'074.51	
<b>9011</b>	<b>Abschluss SF und Fonds im EK, Aufwandüberschuss</b>		<b>42'150.00</b>		<b>19'400.00</b>		<b>524.95</b>
9011.21	Aufwandüberschuss SF Abwasser		32'250.00		15'400.00		
9011.31	Aufwandüberschuss SF Abfall		9'900.00		4'000.00		524.95



## Investitionsrechnung

		Ausgaben	Budget 2021 Einnahmen	Ausgaben	Budget 2020 Einnahmen	Ausgaben	Rechnung 2019 Einnahmen
	<b>INVESTITIONSRECHNUNG</b>	<b>547'000.00</b>		<b>2'238'000.00</b>	<b>381'000.00</b>	<b>402'443.05</b>	<b>402'443.05</b>
	Zunahme der Nettoinvestitionen		547'000.00		1'857'000.00		
<b>0</b>	<b>Allgemeine Verwaltung</b>	<b>15'000.00</b>		<b>40'000.00</b>			
	Nettoausgaben		15'000.00		40'000.00		
<b>02</b>	<b>Allgemeine Dienste</b>	<b>15'000.00</b>		<b>40'000.00</b>			
	Nettoausgaben		15'000.00		40'000.00		
<b>029</b>	<b>Verwaltungsliegenschaften</b>	<b>15'000.00</b>		<b>40'000.00</b>			
<b>290</b>	<b>Verwaltungsliegenschaften</b>	<b>15'000.00</b>		<b>40'000.00</b>			
5040.01	Ueberdachung Werkhof			40'000.00			
5040.02	Ersatz Schliessanlage Gemeindehaus	15'000.00					
<b>2</b>	<b>Bildung</b>	<b>180'000.00</b>		<b>1'623'000.00</b>	<b>238'000.00</b>	<b>162'489.70</b>	<b>541.40</b>
	Nettoausgaben		180'000.00		1'385'000.00		161'948.30
<b>21</b>	<b>Obligatorische Schule</b>	<b>180'000.00</b>		<b>1'623'000.00</b>	<b>238'000.00</b>	<b>162'489.70</b>	<b>541.40</b>
	Nettoausgaben		180'000.00		1'385'000.00		161'948.30
<b>217</b>	<b>Schulliegenschaften</b>	<b>180'000.00</b>		<b>1'623'000.00</b>	<b>238'000.00</b>	<b>133'536.60</b>	<b>541.40</b>
<b>2170</b>	<b>Schulliegenschaften</b>	<b>180'000.00</b>		<b>1'623'000.00</b>	<b>238'000.00</b>	<b>133'536.60</b>	<b>541.40</b>
5040.01	HB Multifunktionsraum			1'547'000.00	238'000.00	108'111.30	
5040.03	Sanierung Unterrichtsraum S016					25'425.30	
5040.04	Ersatz Audioanlage MZH			16'000.00			
5040.05	Ersatz Schliessanlage Schulhaus/MZH	30'000.00		40'000.00			
5040.06	Sanierung Duschräume inkl. Ersatz Haar-+Handtrockner	150'000.00					
5060.01	Mobilien Multifunktionsraum			20'000.00			
6370.01	Investitionsbeiträge von privaten Haushalten						541.40
<b>219</b>	<b>Obligatorische Schule</b>					<b>28'953.10</b>	
<b>2199</b>	<b>Schule Walperswil-Bühl</b>					<b>28'953.10</b>	
5200.01	EDV für Schule WB					28'953.10	
<b>6</b>	<b>Verkehr und Nachrichtenübermittlung</b>	<b>132'000.00</b>		<b>385'000.00</b>	<b>143'000.00</b>	<b>172'465.00</b>	<b>12'000.00</b>
	Nettoausgaben		132'000.00		242'000.00		160'465.00

## Investitionsrechnung

		Ausgaben	Budget 2021 Einnahmen	Ausgaben	Budget 2020 Einnahmen	Ausgaben	Rechnung 2019 Einnahmen
<b>61</b>	<b>Strassenverkehr</b>	<b>132'000.00</b>		<b>385'000.00</b>	<b>143'000.00</b>	<b>172'465.00</b>	<b>12'000.00</b>
	Nettoausgaben		132'000.00		242'000.00		160'465.00
<b>615</b>	<b>Gemeindestrassen</b>	<b>132'000.00</b>		<b>385'000.00</b>	<b>143'000.00</b>	<b>172'465.00</b>	<b>12'000.00</b>
<b>6150</b>	<b>Gemeindestrassen</b>	<b>50'000.00</b>				<b>169'611.10</b>	<b>12'000.00</b>
5010.04	Sanierung Erlenweg					48'033.90	
5010.05	Sanierung Teilstück Bühlstrasse Ost + West					121'577.20	
5010.90	diverse Strassensanierungen	50'000.00					
6370.04	Grundeigentümerbeiträge Erschliessung Erlenweg						12'000.00
<b>6152</b>	<b>Veloweg</b>	<b>82'000.00</b>		<b>385'000.00</b>	<b>143'000.00</b>	<b>2'853.90</b>	
5010.01	Veloweg Walperswil - Aarberg	82'000.00		385'000.00	143'000.00	2'853.90	
<b>7</b>	<b>Umweltschutz und Raumordnung</b>	<b>20'000.00</b>		<b>90'000.00</b>		<b>8'693.95</b>	
	Nettoausgaben		20'000.00		90'000.00		8'693.95
<b>72</b>	<b>Abwasserentsorgung</b>	<b>20'000.00</b>		<b>90'000.00</b>		<b>8'693.95</b>	
	Nettoausgaben		20'000.00		90'000.00		8'693.95
<b>720</b>	<b>Abwasserentsorgung</b>	<b>20'000.00</b>		<b>90'000.00</b>		<b>8'693.95</b>	
<b>7201</b>	<b>Abwasserentsorgung (Gemeindebetrieb)</b>	<b>20'000.00</b>		<b>90'000.00</b>		<b>8'693.95</b>	
5032.01	Kanalisationserneuerung Bühlstrasse West					8'693.95	
5032.02	Sanierung Bifang-/Losingerleitung			40'000.00			
5032.03	Sanierung Pumpwerk Burghubel			30'000.00			
5032.05	Mittelfristige Zustandssanierungen	20'000.00		20'000.00			
<b>8</b>	<b>Volkswirtschaft</b>	<b>200'000.00</b>		<b>100'000.00</b>		<b>46'253.00</b>	
	Nettoausgaben		200'000.00		100'000.00		46'253.00
<b>87</b>	<b>Brennstoffe und Energie</b>	<b>200'000.00</b>		<b>100'000.00</b>		<b>46'253.00</b>	
	Nettoausgaben		200'000.00		100'000.00		46'253.00
<b>873</b>	<b>Nichtelektrische Energie</b>	<b>200'000.00</b>		<b>100'000.00</b>		<b>46'253.00</b>	
<b>8730</b>	<b>Nichtelektrische Energie allgemein</b>			<b>100'000.00</b>		<b>46'253.00</b>	
5040.01	Photovoltaikanlage Aufdach Mehrzweckanlage			50'000.00		538.50	
5040.02	Photovoltaikanlage Aufdach Werkhof					45'714.50	

## Investitionsrechnung

		Budget 2021		Budget 2020		Rechnung 2019	
		Ausgaben	Einnahmen	Ausgaben	Einnahmen	Ausgaben	Einnahmen
5040.03	Photovoltaikanlage Aufdach MFR			50'000.00			
<b>8731</b>	<b>Fernwärmebetrieb [Gemeindebetrieb]</b>	<b>200'000.00</b>					
5040.01	Fernwärmeanlage	200'000.00					
<b>9</b>	<b>Finanzen und Steuern</b>					<b>12'541.40</b>	<b>389'901.65</b>
	Nettoeinnahmen					377'360.25	
<b>99</b>	<b>Nicht aufgeteilte Posten</b>					<b>12'541.40</b>	<b>389'901.65</b>
	Nettoeinnahmen					377'360.25	
<b>999</b>	<b>Abschluss</b>					<b>12'541.40</b>	<b>389'901.65</b>
<b>9990</b>	<b>Abschluss</b>					<b>12'541.40</b>	<b>389'901.65</b>
5900.01	Passivierte Einnahmen					12'541.40	46'253.00
6900.01	Aktivierete Ausgaben						343'648.65

## Investitionsrechnung

		Ausgaben	Budget 2021 Einnahmen	Ausgaben	Budget 2020 Einnahmen	Ausgaben	Rechnung 2019 Einnahmen
	<b>Investitionsrechnung</b>	<b>547'000.00</b>		<b>2'238'000.00</b>	<b>381'000.00</b>	<b>402'443.05</b>	<b>402'443.05</b>
<b>5</b>	<b>Investitionsausgaben</b>	<b>547'000.00</b>		<b>2'238'000.00</b>		<b>402'443.05</b>	
<b>50</b>	<b>Sachanlagen</b>	<b>547'000.00</b>		<b>2'198'000.00</b>		<b>360'948.55</b>	
<b>5010</b>	<b>Strassen/Verkehrswege</b>	<b>132'000.00</b>		<b>385'000.00</b>		<b>172'465.00</b>	
5010.01	Strassen / Verkehrswege	132'000.00		385'000.00		172'465.00	
<b>5032</b>	<b>Tiefbauten Abwasserentsorgung</b>	<b>20'000.00</b>		<b>50'000.00</b>		<b>8'693.95</b>	
5032.01	Tiefbauten Abwasserbeseitigung	20'000.00		50'000.00		8'693.95	
<b>5040</b>	<b>Hochbauten</b>	<b>395'000.00</b>		<b>1'743'000.00</b>		<b>179'789.60</b>	
5040.01	Hochbauten	395'000.00		1'743'000.00		179'789.60	
<b>5060</b>	<b>Mobilien</b>			<b>20'000.00</b>			
5060.01	Mobilier			20'000.00			
<b>52</b>	<b>Immaterielle Anlagen</b>					<b>28'953.10</b>	
<b>5200</b>	<b>Software</b>					<b>28'953.10</b>	
5200.01	Software					28'953.10	
<b>56</b>	<b>Eigene Investitionsbeiträge</b>			<b>40'000.00</b>			
<b>5620</b>	<b>Inv.beiträge Gemeinden u.Gde.verbänden</b>			<b>40'000.00</b>			
5620.01	Investitionsbeiträge an Gemeinden und Gemeindeverbände			40'000.00			
<b>59</b>	<b>Übertrag an Bilanz</b>					<b>12'541.40</b>	
<b>5900</b>	<b>Passivierte Einnahmen</b>					<b>12'541.40</b>	
5900.01	Passivierte Einnahmen					12'541.40	
<b>6</b>	<b>Investitionseinnahmen</b>				<b>381'000.00</b>		<b>402'443.05</b>
<b>63</b>	<b>Investitionsbeiträge f.eigene Rechnung</b>				<b>381'000.00</b>		<b>12'541.40</b>
<b>6310</b>	<b>Investitionsbeiträge von Kantonen u.Konkordaten</b>				<b>381'000.00</b>		
6310.01	Investitionsbeiträge von Kantonen und Konkordaten				381'000.00		

## Investitionsrechnung

		Budget 2021		Budget 2020		Rechnung 2019	
		Ausgaben	Einnahmen	Ausgaben	Einnahmen	Ausgaben	Einnahmen
<b>6370</b>	<b>Investitionsbeiträge private Haushalte</b>						<b>12'541.40</b>
6370.01	Investitionsbeiträge von privaten Haushalten						12'541.40
<b>69</b>	<b>Übertrag an Bilanz</b>						<b>389'901.65</b>
<b>6900</b>	<b>Aktivierte Ausgaben</b>						<b>389'901.65</b>
6900.01	Aktivierte Ausgaben						389'901.65
	<b>Nettoinvestitionen</b>					<b>377'360.25</b>	