



EINWOHNERGEMEINDE WALPERSWIL

B U D G E T 2 0 1 9

nach HRM2

Vorbericht Budget 2019

Nach HRM2

(gemäss Art. 29 Direktionsverordnung über den Finanzhaushalt der Gemeinden FHDV [BSG 170.511])

Inhaltsverzeichnis

	Seite
Vorbericht inkl. Antrag und Genehmigung Budget	3-24
Erfolgsrechnung:	
- Funktionale Gliederung	25-46
- Gliederung nach Sachgruppen	47-61
Investitionsrechnung:	
- Funktionale Gliederung	62-64
- Gliederung nach Sachgruppen	65-66

Vorbericht Budget 2019

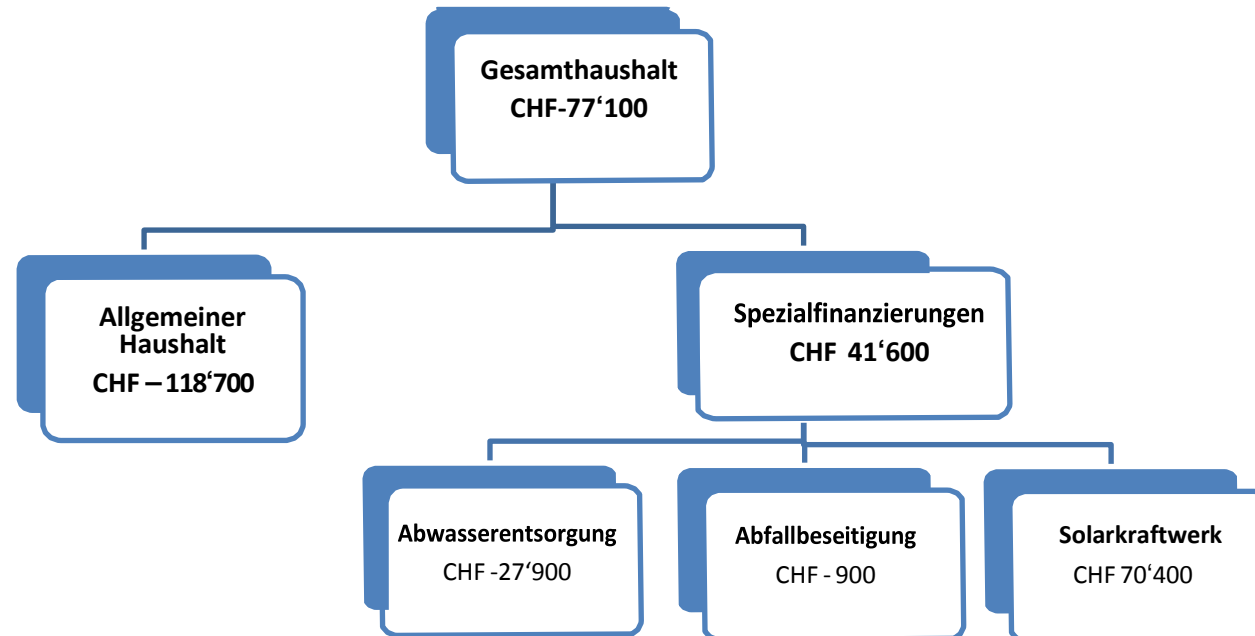
0 Auf einen Blick (Management Summary)

Der **Gesamthaushalt** schliesst mit einem **Aufwandüberschuss** von **CHF 77'100** ab.

Im **Allg. Haushalt** wird ein **Aufwandüberschuss** von **CHF 118'700** ausgewiesen.

Die **Spezialfinanzierungen** schliessen mit einem **Ertragsüberschuss** von **CHF 41'600** ab.

Die Ergebnisse sehen im Detail wie folgt aus:



1 Rechnungslegungsgrundsätze Harmonisiertes Rechnungslegungsmodell 2 (HRM2)

1.1 Allgemeines

Das Budget 2019 wurde nach dem neuen Rechnungslegungsmodell HRM2, gemäss Art. 70 Gemeindegesetz (GG, [BSG 170.11]), erstellt.

1.2 Abschreibungen

1.2.1 Bestehendes Verwaltungsvermögen (Übergangsbestimmungen Art. T2-4 Abs. 1 GV)

Das am 1.1.2016 bestehende Verwaltungsvermögen wurde zu Buchwerten in HRM2 übernommen:

Das bestehende Verwaltungsvermögen von
wird innert

CHF 1'454'712.95
8 Jahren

d.h. ab dem Rechnungsjahr 2016 bis und mit Rechnungsjahr 2023
linear abgeschrieben.

Dies ergibt einen jährlichen **Abschreibungssatz** von
oder

12.5 %
CHF **181'839**

1.2.2 Sonderfälle Verwaltungsvermögen (Übergangsbestimmungen Art. T2-4 Abs. 2 GV)

Da das Verwaltungsvermögen im Bereich Abwasser per 1.1.2016 bereits abgeschrieben war, müssen für das bestehende Verwaltungsvermögen keine weiteren linearen Abschreibungen vorgenommen werden.

1.2.3 Neues Verwaltungsvermögen

Auf neuen Vermögenswerten, d.h. nach Einführung von HRM2, werden die planmässigen Abschreibungen nach Anlagekategorien und Nutzungsdauer (Anhang 2 GV) berechnet. Die Abschreibungen erfolgen linear nach Nutzungsdauer.

1.2.4 Zusätzliche Abschreibungen (Art. 84 GV)

Zusätzliche Abschreibungen betreffen nur den **allgemeinen Haushalt** und werden vorgenommen, wenn im Rechnungsjahr

- a) in der Erfolgsrechnung ein Ertragsüberschuss ausgewiesen wird und
- b) die ordentlichen Abschreibungen kleiner als die Nettoinvestitionen sind.

Der **allg. Haushalt** weist einen **Aufwandüberschuss** auf. Es sind somit **keine zusätzlichen Abschreibungen** zu budgetieren.

Zusätzliche Abschreibungen werden hingegen **aufgelöst** (Art. 85 GV), wenn im betreffenden Budgetjahr ein Aufwandüberschuss budgetiert wird und der Bilanzüberschussquotient (BÜQ) dadurch 30 % unterschreitet.

Da unser Bilanzüberschussquotient über 100 % ist, sind trotz eines Aufwandüberschusses keine zusätzlichen Abschreibungen **aufzulösen**.

	CHF	CHF
Aufwandüberschuss vor Vornahme zusätzliche Abschreibungen (SG 9001)		-118'700
Nettoinvestitionen allgemeiner Haushalt	1'328'000	
./. Ordentliche Abschreibungen allgemeiner Haushalt	-267'290	
Differenz	1'060'710	
Zusätzliche Abschreibungen (höchstens im Betrag des Ertragsüberschusses)		0
Ergebnis allg. Haushalt (SG 9001)		-118'700

1.3 **Investitionsrechnung / Aktivierungsgrenze**

Der Gemeinderat belastet einzelne Investitionen bis zum Betrag von **CHF 15'000.00** der Erfolgsrechnung. Er verfolgt dabei eine konstante Praxis.

2 Erläuterungen

2.1 Allgemeines

Dem Budget 2019 liegen folgende Ansätze zu Grunde:

Steueranlagen und Gebühren 2019

Steueranlage	1.65	unverändert
Liegenschaftssteuer	1,2‰	vom aml. Wert, unverändert
Feuerwehersatzabgabe	6%	des Staatssteuerbetrages
Hundetaxe	CHF 50.00	pro Hund, unverändert
Abwassergebühren (exkl. MWST)	CHF 310.00 CHF 2.30	Grundgebühr pro Wohnung/Betrieb, unverändert Verbrauchsgebühr pro m ³ Wasser, unverändert
Abfallgebühren	CHF 40.00 CHF 100.00	Grundgebühr pro Einwohner, unverändert Grundgebühr pro Betrieb, unverändert

Gestützt auf die Ergebnisse des aktualisierten Finanzplanes für die Zeit bis 2023 kann die Steueranlage von 1.65 beibehalten werden.

2.2 Erfolgsrechnung

2.2.1 Erläuterung zur Entwicklung Personalaufwand

Gegenüber dem Budget 2018 ist beim Personalaufwand eine leichte Zunahme von CHF 8'000 zu verzeichnen. Dies ist auf Lohnanpassungen innerhalb der Verwaltung zurückzuführen. Die Sozialversicherungsbeiträge sowie der übrige Personalaufwand bewegen sich im Rahmen des Vorjahresbudgets.

2.2.2 Erläuterung zur Entwicklung Sachaufwand

Beim Sach- und übrigen Betriebsaufwand wird gegenüber dem Budget 2018 mit einer Zunahme von CHF 60'000 gerechnet. Der grösste Zuwachs ist bei den nicht aktivierbaren Anlagen (*Ersatz Stühle Mehrzweckhalle, Neuanschaffung Kugelfang Schiessstand*), bei den Honoraren externe Berater, Gutachter, Fachexperten (*weitere Untersuchung Gimmizgrube, Nachführung Versickerungskataster*) und beim allgemeinen Strassenunterhalt (*Ersatz Bodenplatten Betonpiste*) auszumachen.

2.2.3 Erläuterung zur Entwicklung Steuerertrag

Nach Eingang der 1. und 2. Steuerrate kann davon ausgegangen werden, dass die Einkommenssteuern 2018 höher als budgetiert ausfallen werden. Für 2019 wird auf der neu berechneten Basis mit einer Zuwachsrate von 2.3 % (Prognose KPG) gerechnet.

Die Vermögenssteuern 2018 werden sich im Rahmen des budgetierten Betrags befinden. Für 2019 wurde ein Zuwachs von 1.5 % (Prognose KPG) aufgerechnet. Für Steuerteilungen zu Gunsten anderer Gemeinden sind rund CHF 100'000 budgetiert (Ø-Wert der letzten 3 Jahre). Nicht wesentlich ins Gewicht fallen die Steuererträge der juristischen Personen mit 1.7 % des Gesamtertrages der allgemeinen Gemeindesteuern. Bei den übrigen direkten Steuern gibt es keine wesentlichen Veränderungen.

2.3 Investitionen

Geplante Investitionen, welche den Berechnungen der Kapitalkosten (Abschreibungen, Zinsen) zugrunde liegen:

Im steuerfinanzierten Investitionsprogramm sind für 2019, nebst den bereits beschlossenen Krediten Multifunktionsraum, 2. Etappe Investitionen EDV für die Schule, Strassensanierung Teilstück Bühlstrasse West + Ost und Erstellung des Velowegs Walperswil-Aarberg, die Erschliessung Erlenweg, die Asphaltierung Spitzallmenweg sowie die Erstellung von Themengräber auf dem Friedhof geplant.

In der Spezialfinanzierung Abwasser ist ein Beitrag an die Sanierung Bifang- / Losingerleitung eingerechnet sowie der Abschluss Kanalisationserneuerung Bühlstrasse West. Bei der Spezialfinanzierung Solarkraftwerk sind folgende Investitionen vorgesehen: Erweiterung Photovoltaikanlage Mehrzweckhalle sowie eine neue Anlage beim Werkhof.

Die geplanten Ausgaben werden **nur zur Kenntnis** gebracht. Für jeden Kredit braucht es einen speziellen Beschluss.

3 Ergebnis

3.1 Allgemeine Übersicht

	Budget 2019	Budget 2018	Rechnung 2017
Jahresergebnis ER Gesamthaushalt	-77'100.00	41'600.00	413'791.14
Jahresergebnis ER Allgemeiner Haushalt	-118'700.00	0.00	337'375.29
Jahresergebnisse Spezialfinanzierungen	41'600.00	41'600.00	76'415.85
Steuerertrag natürliche Personen	2'140'350.00	2'025'600.00	2'151'548.30
Steuerertrag juristische Personen	37'550.00	36'400.00	49'304.20
Liegenschaftssteuer	204'000.00	201'600.00	210'386.75
Nettoinvestitionen	1'553'000.00	1'480'000.00	181'886.00

3.2 Übersicht Gesamtergebnis Gemeinde

3.2.1 Erfolgsrechnung

Betrieblicher Aufwand (SG 30, 31, 33, 35, 36, 37)	CHF	4'227'400.00
Betrieblicher Ertrag (SG 40, 41, 42, 43, 45, 46, 47)	CHF	4'087'850.00
Ergebnis aus betrieblicher Tätigkeit	CHF	- 139'550.00
Finanzaufwand (SG 34)	CHF	33'600.00
Finanzertrag (SG 44)	CHF	95'250.00
Ergebnis aus Finanzierung	CHF	61'650.00
Operatives Ergebnis	CHF	-77'900.00

Ausserordentlicher Aufwand (SG 38)	CHF	11'200.00
Ausserordentlicher Ertrag (SG 48)	CHF	12'000.00
Ausserordentliches Ergebnis	CHF	800.00

Gesamtergebnis Erfolgsrechnung	CHF	-77'100.00
---------------------------------------	------------	-------------------

3.2.2 Investitionsrechnung

Aktiviertete Investitionsausgaben (SG 690)	CHF	2'006'000.00
Passiviertete Investitionseinnahmen (SG 590)	CHF	453'000.00

Ergebnis Investitionsrechnung	CHF	1'553'000.00
--------------------------------------	------------	---------------------

3.2.3 Finanzierungsergebnis

Selbstfinanzierung:

Ergebnis Gesamthaushalt	CHF	-77'100.00
Abschreibungen Verwaltungsvermögen	CHF	275'790.00
Einlagen in Fonds und Spezialfinanzierungen	CHF	144'700.00
Entnahmen aus Fonds und Spezialfinanzierungen	CHF	-1'500.00
WB Darlehen VV	CHF	0.00
WB Beteiligungen VV	CHF	0.00
Abschreibungen Investitionsbeiträge	CHF	0.00
Einlagen in das Eigenkapital	CHF	11'200.00
Aufwertung Finanzvermögen	CHF	0.00
Entnahmen aus dem Eigenkapital	CHF	-12'000.00
Selbstfinanzierung	CHF	341'090.00

Nettoinvestitionen:

Ergebnis Investitionsrechnung (gem. Ziff. 3.2.2)	CHF	-1'553'000.00
--	-----	---------------

Finanzierungsergebnis	CHF	-1'211'910.00
(+ = Finanzierungsüberschuss / - = Finanzierungsfehlbetrag)		

3.3 Ergebnis allgemeiner Haushalt (ohne SF)

Betrieblicher Aufwand (SG 30, 31, 33, 35, 36, 37)	CHF	3'750'750.00
Betrieblicher Ertrag (SG 40, 41, 42, 43, 45, 46, 47)	CHF	3'574'550.00
Ergebnis aus betrieblicher Tätigkeit	CHF	-176'200.00
Finanzaufwand (SG 34)	CHF	33'300.00
Finanzertrag (SG 44)	CHF	90'000.00
Ergebnis aus Finanzierung	CHF	56'700.00
Operatives Ergebnis	CHF	-119'500.00
Ausserordentlicher Aufwand (SG 38)	CHF	11'200.00
Ausserordentlicher Ertrag (SG 48)	CHF	12'000.00
Ausserordentliches Ergebnis	CHF	800.00
Gesamtergebnis Erfolgsrechnung	CHF	-118'700.00

In diesem **Ergebnis werden die Spezialfinanzierungen** nach übergeordnetem Reglement (SF Abwasserentsorgung und Abfall) und nach Gemeindereglement (Solarkraft) **nicht berücksichtigt**. Die Ergebnisse der einzelnen Spezialfinanzierungen können mit dem entsprechenden Verpflichtungskonto verrechnet werden. **Dieses Ergebnis entspricht somit dem bisherigen Gesamtergebnis nach HRM1.**

Der Finanzaufwand beinhaltet Zinsaufwand sowie Unterhalts- und übrige Kosten der Liegenschaften im Finanzvermögen. Im Finanzertrag sind u.a. die Verzugszinsen der Steuerpflichtigen und die Miet- und Pachtzinsen enthalten.

Der **ausserordentliche Aufwand und Ertrag** setzt sich wie folgt zusammen:

Einlage in SF Liegenschaft FV	CHF	11'200.00
Total ausserordentlicher Aufwand	CHF	11'200.00
Entnahme aus SF Liegenschaft FV	CHF	12'000.00
Total ausserordentlicher Ertrag	CHF	12'000.00

3.4 Ergebnis Spezialfinanzierung Abwasserentsorgung

Betrieblicher Aufwand (SG 30, 31, 33, 35, 36, 37)	CHF	415'000.00
Betrieblicher Ertrag (SG 40, 41, 42, 43, 45, 46, 47)	CHF	382'500.00
Ergebnis aus betrieblicher Tätigkeit	CHF	-32'500.00
Finanzaufwand(SG 34)	CHF	0.00
Finanzertrag (SG 44)	CHF	4'600.00
Ergebnis aus Finanzierung	CHF	4'600.00
Operatives Ergebnis	CHF	-27'900.00
Ausserordentlicher Aufwand (SG 38)	CHF	0.00
Ausserordentlicher Ertrag (SG 48)	CHF	0.00
Ausserordentliches Ergebnis	CHF	0.00
Gesamtergebnis Erfolgsrechnung	CHF	-27'900.00

Trotz Gebührenerhöhung ab 2017 ergibt sich ein Aufwandüberschuss (*zusätzliche Kosten Nachführung Versickerungskataster, Beitrag an ARAT höher als VJ*). Dieser kann aus dem Bestand Rechnungsausgleich gedeckt werden. Ende 2019 wird immer noch ein Bestand von ca. CHF 230'000 erwartet.

3.5 Ergebnis Spezialfinanzierung Abfallentsorgung

Betrieblicher Aufwand (SG 30, 31, 33, 35, 36, 37)	CHF	53'650.00
Betrieblicher Ertrag (SG 40, 41, 42, 43, 45, 46, 47)	CHF	52'600.00
Ergebnis aus betrieblicher Tätigkeit	CHF	-1'050.00
Finanzaufwand (SG 34)	CHF	0.00
Finanzertrag (SG 44)	CHF	150.00
Ergebnis aus Finanzierung	CHF	150.00
Operatives Ergebnis	CHF	-900.00
Ausserordentlicher Aufwand (SG 38)	CHF	0.00
Ausserordentlicher Ertrag (SG 48)	CHF	0.00
Ausserordentliches Ergebnis	CHF	0.00
Gesamtergebnis Erfolgsrechnung	CHF	-900.00

Dank dem hohen Bestand im Rechnungsausgleich kann dieser Aufwandüberschuss aufgefangen werden.

3.6 Ergebnis Spezialfinanzierung Solarkraftwerk

Betrieblicher Aufwand (SG 30, 31, 33, 35, 36, 37)	CHF	8'000.00
Betrieblicher Ertrag (SG 40, 41, 42, 43, 45, 46, 47)	CHF	78'200.00
Ergebnis aus betrieblicher Tätigkeit	CHF	70'200.00
Finanzaufwand (SG 34)	CHF	300.00
Finanzertrag (SG 44)	CHF	500.00
Ergebnis aus Finanzierung	CHF	70'400.00
Operatives Ergebnis	CHF	70'400.00
Ausserordentlicher Aufwand (SG 38)	CHF	0.00
Ausserordentlicher Ertrag (SG 48)	CHF	0.00
Ausserordentliches Ergebnis	CHF	0.00
Gesamtergebnis Erfolgsrechnung	CHF	70'400.00

Für 2019 ist die Erweiterung der Anlage geplant (MZH und Werkhof). Der Ertragsüberschuss entsteht, da die vorhandene Anlage nach HRM1 bereits auf 0 abgeschrieben wurde.

4 Erfolgsrechnung

4.1 Zusammenzug Gliederung nach Sachgruppen Erfolgsrechnung

		Budget 2019		Budget 2018		Rechnung 2017	
		Aufwand	Ertrag	Aufwand	Ertrag	Aufwand	Ertrag
	Erfolgsrechnung	5'646'050.00	5'646'050.00	5'299'050.00	5'299'050.00	5'618'784.40	5'618'784.40
3	Aufwand	5'575'650.00		5'244'450.00		5'203'939.76	
30	Personalaufwand	566'530.00		558'120.00		565'866.60	
31	Sach- und übriger Betriebsaufwand	705'300.00		645'200.00		623'063.56	
33	Abschreibungen Verwaltungsvermögen	275'790.00		273'180.00		201'585.05	
34	Finanzaufwand	33'600.00		99'850.00		28'399.30	
35	Einlagen in Fonds und Spezialfinanzierungen	144'700.00		134'700.00		236'892.00	
36	Transferaufwand	2'470'080.00		2'263'710.00		2'224'761.45	
37	Durchlaufende Beiträge	65'000.00		60'000.00		66'734.75	
38	Ausserordentlicher Aufwand	11'200.00		35'350.00		11'200.00	
39	Interne Verrechnungen	1'303'450.00		1'174'340.00		1'245'437.05	
4	Ertrag		5'498'550.00		5'286'050.00		5'617'730.90
40	Fiskalertrag		2'437'900.00		2'319'400.00		2'524'328.80
41	Regalien und Konzessionen		48'200.00		46'500.00		49'918.00
42	Entgelte		486'850.00		477'050.00		581'847.65
44	Finanzertrag		95'250.00		96'220.00		95'185.25
45	Entnahmen Fonds u. Spezialfinanzierungen		1'500.00		1'700.00		4'012.00
46	Transferertrag		1'048'400.00		1'064'840.00		1'047'468.30
47	Durchlaufende Beiträge		65'000.00		60'000.00		66'734.75
48	Ausserordentlicher Ertrag		12'000.00		46'000.00		2'799.10
49	Interne Verrechnungen		1'303'450.00		1'174'340.00		1'245'437.05
9	Abschlusskonten	70'400.00	147'500.00	54'600.00	13'000.00	414'844.64	1'053.50
90	Abschluss Erfolgsrechnung	70'400.00	147'500.00	54'600.00	13'000.00	414'844.64	1'053.50

4.2 Zusammenzug Erfolgsrechnung nach funktionaler Gliederung

		Budget 2019		Budget 2018		Rechnung 2017	
		Aufwand	Ertrag	Aufwand	Ertrag	Aufwand	Ertrag
ERFOLGSRECHNUNG		5'646'050.00	5'646'050.00	5'299'050.00	5'299'050.00	5'618'784.40	5'618'784.40
0	Allgemeine Verwaltung	486'560.00	71'050.00	462'860.00	70'550.00	490'872.85	70'832.95
	Nettoaufwand		415'510.00		392'310.00		420'039.90
1	Öffentliche Ordnung und Sicherheit, Vert.	139'720.00	88'850.00	124'100.00	88'650.00	129'784.90	92'283.10
	Nettoaufwand		50'870.00		35'450.00		37'501.80
2	Bildung	2'867'980.00	1'904'900.00	2'547'570.00	1'727'600.00	2'579'916.85	1'805'091.65
	Nettoaufwand		963'080.00		819'970.00		774'825.20
3	Kultur, Sport und Freizeit, Kirche	44'300.00	2'100.00	39'800.00	4'400.00	35'359.35	4'933.00
	Nettoaufwand		42'200.00		35'400.00		30'426.35
4	Gesundheit	7'800.00	1'150.00	5'300.00	1'150.00	4'089.30	965.55
	Nettoaufwand		6'650.00		4'150.00		3'123.75
5	Soziale Sicherheit	834'600.00	10'150.00	832'400.00	17'350.00	791'308.85	10'085.05
	Nettoaufwand		824'450.00		815'050.00		781'223.80
6	Verkehr und Nachrichtenübermittlung	372'640.00	147'600.00	338'620.00	142'590.00	318'961.50	141'882.10
	Nettoaufwand		225'040.00		196'030.00		177'079.40
7	Umweltschutz und Raumordnung	563'850.00	487'350.00	541'300.00	468'000.00	604'367.25	509'874.00
	Nettoaufwand		76'500.00		73'300.00		94'493.25
8	Volkswirtschaft	79'900.00	78'700.00	73'650.00	72'500.00	77'075.65	76'158.80
	Nettoaufwand		1'200.00		1'150.00		916.85
9	Finanzen und Steuern	248'700.00	2'854'200.00	333'450.00	2'706'260.00	587'047.90	2'906'678.20
	Nettoertrag	2'605'500.00		2'372'810.00		2'319'630.30	

Wesentliche Veränderungen gegenüber des Vorjahresbudgets 2018:

		Budget 2019		Budget 2018	
0120	Exekutive				
3113.01	Hardware Beitrag an Beschaffung I-Pad's für Gemeinderat	CHF	3'500	CHF	0
0220	Allgemeine Verwaltung				
3010.01	Löhne des Verwaltungs- und Betriebspersonals Kosten Mehraufwand Verwaltungspersonal wegen Wegfall Lernende	CHF	175'500	CHF	167'100
0290	Verwaltungsliegenschaften				
3119.01	Übrige nicht aktivierbare Anlagen Ersatz Stühle Mehrzweckhalle	CHF	10'200	CHF	0
1110	Polizei				
3631.01	Beiträge an Kantone und Konkordate Pauschalisierung der Interventionskosten (CHF 1 je EinwohnerIn)	CHF	1'020	CHF	0
1610	Militärische Verteidigung				
3119.01	Übrige nicht aktivierbare Anlagen Beitrag an Neuanschaffung Kugelfang Schiessstand	CHF	10'000	CHF	0
2110	Kindergarten				
3910.01	Interne Verrechnung von Dienstleistungen Mehraufwand Lehrerbeseoldung; wieder 2 Kindergartenklassen ab Schuljahr 2018/19	CHF	85'100	CHF	54'050
2120	Primarstufe				
3910.01	Interne Verrechnung von Dienstleistungen Mehraufwand Lehrerbeseoldung Schule WB inkl. LP 21 (<i>Aufteilung Kosten nach Schülerzahl</i>)	CHF	307'600	CHF	241'600
2120	Primarstufe				
4611.01	Entschädigungen von Kanton Beitrag Kanton an Lehrerbeseoldungskosten (<i>Beitrag je SchülerIn</i>)	CHF	169'300	CHF	151'660
2130	Sekundarstufe 1				
3611.01	Entschädigungen an Kanton Beiträge für 9. Schuljahr an Gymnasien	CHF	24'250	CHF	16'000

		Budget 2019		Budget 2018	
3612.01	Entschädigungen an Gemeindeverbände Mehraufwand Lehrerbesoldung und Betriebskosten Sekundarschule Aarberg Beitrag Sportstudium Stadt Biel	CHF	240'560	CHF	208'900
3910.01	Interne Verrechnung von Dienstleistungen Mehraufwand Lehrerbesoldung Schule WB inkl. LP 21 (<i>Aufteilung Kosten nach Schülerzahl</i>)	CHF	96'750	CHF	68'350
3930.01	Interne Verrechnung von Betriebs- und Verwaltungskosten Mehraufwand Beitrag Betriebskosten Schule WB (<i>Aufteilung Kosten nach Schülerzahl</i>)	CHF	27'900	CHF	17'900
4611.01	Entschädigungen von Kanton Beitrag Kanton an Lehrerbesoldungskosten (<i>Beitrag je SchülerIn</i>)	CHF	91'150	CHF	77'040
2170	Schulliegenschaften				
3144.04	Unterhalt Schulgebäude Mehraufwand Unterhalt Schulgebäude	CHF	37'800	CHF	21'500
3120	Denkmalpflege und Heimatschutz				
3149.01	Unterhalt übrige Sachanlagen Ersatz Pfosten Vermessungsdenkmal	CHF	4'500	CHF	500
4210	Ambulante Krankenpflege				
3636.01	Beiträge an private Organisationen ohne Erwerbszweck Beitrag zur Entlastung Privatpflege von Demenzkranken	CHF	3'000	CHF	500
5320	Ergänzungsleistungen AHV / IV				
3631.01	Beiträge an Kantone und Konkordate Mehraufwand Beitrag an Kanton, Lastenausgleich EL	CHF	235'600	CHF	221'500
5796	Regionaler Sozialdienst				
3612.01	Entschädigungen an Gemeinden und Gemeindeverbände Minderaufwand Beitrag an Regionalen Sozialdienst Aarberg	CHF	20'000	CHF	28'250
6150	Gemeindestrassen				
3141.01	Allgemeiner Strassenunterhalt Mehraufwand Strassenunterhalt (<i>Ersatz Platten Betonpiste</i>)	CHF	35'000	CHF	20'200
6152	Veloweg				
	Eventuelle Folgekosten mehr als VJ. budgetiert	CHF	14'000	CHF	9'000

		Budget 2019		Budget 2018	
6230	Bürgerbus WETA Budgetierter Nettoaufwand grösser als VJ.	CHF	10'450	CHF	7'900
7201	Abwasserentsorgung				
3132.21	Honorare externe Berater Abwasserentsorgung Mehraufwand Nachführung Versickerungskataster	CHF	54'000	CHF	44'000
3632.21	Beiträge an ARAT Mehraufwand gemäss Budget ARAT	CHF	202'700	CHF	189'700
7301	Abfall				
3130.03	Übrige Gebühren Dritter Minderaufwand Abfallkosten (<i>Sondersammlung 2018</i>)	CHF	45'000	CHF	50'000
7690	Bekämpfung von Umweltverschmutzung				
3132.01	Honorare externe Berater, Gutachter, Fachexperten 2. Etappe Untersuchung Gimmizgrube nach Altlasten	CHF	10'500	CHF	0
7710	Friedhof und Bestattung allgemein				
3140.01	Unterhalt an Grundstücken Minderaufwand ordentlicher Unterhalt Friedhof	CHF	26'600	CHF	33'200
3300.91	Planmässige Abschreibungen übrige Sachanlagen VV Abschreibung für Investition Neubau Themengräber	CHF	2'000	CHF	0
4612.01	Entschädigungen von Gemeinden Minderertrag Anteil Gemeinde Bühl	CHF	8'700	CHF	11'000
7900	Raumordnung allgemein				
3130.03	Übrige Gebühren Dritter Wegfall Kosten Erfassung des ÖREB-Katasters (<i>Kosten 2018</i>)	CHF	0	CHF	11'000
4611.01	Entschädigungen von Kanton Wegfall Beitrag Kanton für Erfassung ÖREB-Kataster (<i>Beitrag 2018 erhalten</i>)	CHF	0	CHF	5'000
8730	Solarkraftwerk				
3300.91	Planmässige Abschreibungen übrige Sachanlagen VV Anpassung Abschreibungssatz gemäss Empfehlung AGR	CHF	7'000	CHF	17'000
4250.01	Verkäufe Erhöhung Einnahmen wegen zusätzlichen PVA-Anlagen	CHF	30'000	CHF	25'000

		Budget 2019	Budget 2018
9100	Allgemeine Gemeindesteuern		
4000.01	Einkommenssteuern NP Voraussichtliche Mehreinnahmen (<i>Grundlage 1. + 2. Steuerrate 2018</i>)	CHF 2'007'300	CHF 1'884'800
4002.01	Quellensteuern Budgetierte Mehreinnahmen basierend auf Vorjahresvergleich	CHF 60'000	CHF 55'000
4010.01	Gewinnsteuern Budgetierte Mehreinnahmen basierend auf Vorjahresvergleich	CHF 27'050	CHF 21'400
9300	Finanz- und Lastenausgleich		
3621.61	Lastenausgleichsbeiträge an Kanton Lastenausgleich Neue Aufgaben (<i>CHF 188 pro EinwohnerIn</i>)	CHF 191'800	CHF 185'900
4621.61	Geografisch-topografischer Zuschuss Etwas tiefere Beiträge von Kanton	CHF 84'200	CHF 86'500
4621.62	Soziodemografischer Zuschuss Etwas tiefere Beiträge von Kanton	CHF 5'450	CHF 6'400
4622.71	Disparitätenabbau Gemeinden Abnahme Beitrag Kanton infolge höherer Steuereinnahmen	CHF 122'300	CHF 178'200
9610	Zinsen		
3406.01	Verzinsung langfristige Finanzverbindlichkeiten Aufnahme Darlehen für geplante Investitionstätigkeit 2019; Annahme Zinsaufwand	CHF 10'000	CHF 4'700
3409.02	Passivzinsen Spezialfinanzierungen Tieferer Zinssatz bei interner Verrechnung auf Verpflichtungen gegenüber SF	CHF 5'250	CHF 10'600
9630	Liegenschaften des Finanzvermögens		
3430.01	Baulicher Unterhalt Schulweg 4 2019 nur noch ordentlicher Unterhalt	CHF 12'000	CHF 46'000
3441.01	Wertberichtigung Sachanlagen FV Wegfall 2019 / ordentlicher Unterhalt	CHF 0	CHF 22'000
4893.01	Entnahme aus SF Liegenschaft FV Entnahme der Unterhaltskosten aus Vorfinanzierung Liegenschaft FV	CHF 12'000	CHF 46'000
9900	Nicht aufgeteilte Posten		
3894.01	Einlagen in finanzpolitische Reserven Aufwandüberschuss 2019, keine Einlage möglich	CHF 0	CHF 24'150

5 Investitionsrechnung

5.1 Zusammenzug Investitionsrechnung nach funktionaler Gliederung (1-stellige Kontenstufe)

		Budget 2019		Budget 2018		Rechnung 2017	
		Ausgaben	Einnahmen	Ausgaben	Einnahmen	Ausgaben	Einnahmen
	INVESTITIONSRECHNUNG	2'006'000.00	453'000.00	1'873'000.00	393'000.00	196'337.50	196'337.50
	Nettoausgaben		1'553'000.00		1'480'000.00		
0	Allgemeine Verwaltung	4'000.00		6'000.00		486.00	
	Nettoausgaben		4'000.00		6'000.00		486.00
2	Bildung	1'047'000.00	238'000.00	1'047'000.00	238'000.00	48'588.15	
	Nettoausgaben		809'000.00		809'000.00		48'588.15
6	Verkehr und Nachrichtenübermittlung	650'000.00	155'000.00	535'000.00	155'000.00	140'037.60	7'225.75
	Nettoausgaben		495'000.00		380'000.00		132'811.85
7	Umweltschutz und Raumordnung	140'000.00	60'000.00	120'000.00			
	Nettoausgaben		80'000.00		120'000.00		
8	Volkswirtschaft	165'000.00		165'000.00			
	Nettoausgaben		165'000.00		165'000.00		
9	Finanzen und Steuern					7'225.75	189'111.75
	Nettoeinnahmen					181'886.00	

Folgende Ausgaben und Einnahmen wurden in der Investitionsrechnung 2019 aufgenommen:

		Budget 2019
0	Allgemeine Verwaltung	CHF 4'000
0220.5200.01	Software für Einführung HRM2	CHF 4'000
2	Bildung	CHF 809'000
2170.5040.01	Bau Multifunktionsraum	CHF 987'000
	./.. Beitrag aus Schutzraum-Ersatzfond	CHF -238'000
2170.5060.01	Möblierung Multifunktionsraum	CHF 20'000
2199.5200.01	Ersatz EDV-Anlage Schule WB 2. Etappe	CHF 40'000
6	Verkehr und Nachrichtenübermittlung	CHF 495'000
6150.5010.04	Erschliessung Erlenweg	CHF 26'000
	./.. Grundeigentümerbeiträge	CHF -12'000
6150.5010.05	Sanierung Teilstück Bühlstrasse Ost + West	CHF 190'000
6150.5010.06	Asphaltbelag Spitzallmenweg inkl. Koffierung	CHF 45'000
6152.5010.01	Veloweg Walperswil-Aarberg	CHF 389'000
	./.. Beitrag Kanton	CHF -143'000
7	Umweltschutz und Raumordnung	CHF 80'000
7201.5032.01	Kanalisationserneuerung Bühlstrasse West, Fondsbeitrag	CHF -60'000
7201.5032.02	Sanierung Bifang-/Losingerleitung	CHF 100'000
7201.5032.05	Mittelfristige Zustandssanierungen	CHF 20'000
7710.5040.01	Themengräber Friedhof	CHF 20'000
8	Volkswirtschaft	CHF 165'000
8730.5040.01	Photovoltaikanlage Aufdach MZH (im Zusammenhang mit Bau MFR)	CHF 115'000
8730.5040.02	Photovoltaikanlage Aufdach Werkhof	CHF 50'000

6 Eigenkapitalnachweis

Der Eigenkapitalnachweis zeigt die Ursachen der Veränderung des Eigenkapitals. Aus der Neubewertung des Finanzvermögens können sich Bewertungsreserven-Veränderungen ergeben.

6.1 Auswertungen

Nachweis über das voraussichtliche Eigenkapital per 31.12.2019

in Tausend CHF

Eigenkapital per 01.01.2019 gemäss Finanzplan 2018-2023			Veränderungsnachweis				Eigenkapital per 31.12.2019		
			Erhöhung (+) durch		Reduktion (-) durch				
29	Eigenkapital	6'060		227		-43	29	Eigenkapital	6'126
290	Verpflichtungen (+) bzw. Vorschüsse (-) gegenüber Spezialfinanzierungen	563	Einlagen in SF EK	71	Entnahmen aus SF EK	-29	290	Verpflichtungen (+) bzw. Vorschüsse (-) gegenüber Spezialfinanz.	605
29002	SF Abwasserentsorgung	220	9010.20	0	9011.20 Aufwandüberschuss	-28	29002	SF Abwasserentsorgung	192
29003	SF Abfall	68	9010.30	0	9011.30 Aufwandüberschuss	-1	29003	SF Abfall	67
29005	Solarkraftwerk	275	9010.91 Ertragsüberschuss	71	9011.xx	0	2900x	Solarkraftwerk	346
2900x	SF Übertragung VV nach Art. 85a GV	3898.xx	3898.xx	0	4898.xx	0	2900x	SF Übertragung VV nach Art. 85a GV	0
292	Rücklagen der Globalbudgetbereiche	0	3892 Einlagen in Rücklagen Globalbudgetbereiche EK	0	4892 Entnahmen aus Rücklagen der Globalbudgetbereiche	0	292	Rücklagen der Globalbudgetbereiche	0
293	Vorfinanzierungen	2'093	Einlagen in Vorfinanzierungen EK	156	Entnahmen aus Vorfinanz. des EK	-14	293	Vorfinanzierungen	2'235
29300	Allgemeiner Haushalt	60	3893.01 Einlage in SF Liegenschaften FV	11	4893.01 Entnahme für Unterhalt Lieg. FV	-12	29300	Allgemeiner Haushalt	59
29302	Abwasserentsorgung Werterhalt	2'033	3510.51 Einlagen	145	4510.11 Abschreibungen	-2	29302	Abwasserentsorgung Werterhalt	2'176
294	Reserven	12	Einlagen	0	Entnahmen	0	294	Reserven	12
29400	Zusätzliche Abschreibungen	12	3894.01 Einlage in finanzpol. Reserven	0	4894.xx	0	29400	Zusätzliche Abschreibungen	12
296	Neubewertungsreserve Finanzvermögen	313	Einlagen	0	Entnahmen	0	296	Neubewertungsreserve Finanzvermögen	313
29600	Neubewertungsreserve FV	313	3896.xx	0	4896.xx		29600	Neubewertungsreserve FV	313
298	Übriges Eigenkapital	0	3898 Einlagen übriges Eigenkapital	0	4898 Entnahmen übriges Eigenkapital	0	298	Übriges Eigenkapital	0
299	Bilanzüberschuss/-Fehlbetrag	3'079	2990 Jahresergebnis Überschuss (+) Defizit (-)	-118	-	-	299	Bilanzüberschuss/-Fehlbetrag	2'961

6.2 Kommentare zu den Auswertungen

6.2.1 Spezialfinanzierungen im Eigenkapital

Die **SF Abwasserentsorgung**, **SF Abfall** und **SF Solarkraftwerk** werden unter der **Ziffer 3.4, 3.5** und **3.6** detailliert erläutert.

6.2.2 Vorfinanzierungen im Eigenkapital

In die **SF Liegenschaften FV** ist die jährlich wiederkehrende Einlage von **CHF 11'200** vorgesehen. Diese Einlage entspricht 1.3 % des aktuellen Gebäudeversicherungswertes aller Liegenschaften des FV. Die budgetierten Unterhaltskosten der Liegenschaft Schulweg 4 von **CHF 12'000** werden der Vorfinanzierung entnommen, gem. bestehendem Reglement für die SF Werterhalt Liegenschaften des Finanzvermögens.

Im 2019 sind **Einlagen in den Werterhalt der Abwasserentsorgung** von **CHF 145'000** vorgesehen (*Einlage Werterhalt nach Wiederbeschaffungswert CHF 124'700 und Einlage Werterhalt aus Anschlussgebühren CHF 20'000*). Die budgetierten Abschreibungen von **CHF 1'500** werden aus dem Werterhalt entnommen.

6.2.3 Neubewertungsreserve Finanzvermögen

Das Finanzvermögen wurde mit Einführung von HRM2 gemäss Anhang 1 der Gemeindeverordnung per 1.1.2016 neu bewertet. Entnahmen aus der **Neubewertungsreserve** sind zwingend vorzunehmen, wenn Finanzvermögen, das bei der Einführung von HRM2 aufgewertet wurde, veräussert wird. Dies ist für 2019 nicht vorgesehen, daher bleiben die **Neubewertungsreserven** unverändert bei **CHF 313'222.35**.

6.2.4 Bilanzüberschuss

Der Allg. Haushalt schliesst mit einem Aufwandüberschuss von **CHF 118'700** ab. Der **voraussichtliche Bilanzüberschuss** per 31.12.2019 beläuft sich somit auf **CHF 2'960'631**.

7 Antrag des Gemeinderates

- a) Genehmigung **Steueranlage für die Gemeindesteuern** von **unverändert 1.65** des kantonalen Einheitssatzes
- b) Genehmigung **Steueranlage für die Liegenschaftssteuern** von **unverändert 1.2 Promille** des Amtlichen Wertes
- c) Genehmigung **Budget 2019** bestehend aus:

	Aufwand		Ertrag	
Gesamthaushalt	CHF	5'646'050.00	CHF	5'568'950.00
Aufwandüberschuss			CHF	- 77'100.00
Allgemeiner Haushalt (<i>ohne interne Verrechnungen</i>)	CHF	3'865'650.00	CHF	3'746'950.00
Aufwandüberschuss			CHF	- 118'700.00
SF Abwasserversorgung	CHF	415'000.00	CHF	387'100.00
Aufwandüberschuss			CHF	- 27'900.00
SF Abfall	CHF	53'650.00	CHF	52'750.00
Aufwandüberschuss			CHF	- 900.00
SF Solarkraftwerk	CHF	8'300.00	CHF	78'700.00
Ertragsüberschuss			CHF	70'400.00

Der Gemeindeversammlung wird beantragt, das Budget zu genehmigen.

Christian Mathys
Gemeindepräsident

Susanne Wahl
Gemeindeschreiberin

Kathrin Scheurer
Finanzverwalterin

8 **Genehmigung Budget**

Die Gemeindeversammlung der Einwohnergemeinde Walperswil hat das Budget 2019 am 28. November 2018 gemäss dem vorstehenden Antrag des Gemeinderates vom 5. November 2018 genehmigt.

Walperswil, 28. November 2018

Einwohnergemeinde Walperswil

Christian Mathys
Gemeindepräsident

Susanne Wahl
Gemeindeschreiberin

Erfolgsrechnung

		Budget 2019		Budget 2018		Rechnung 2017	
		Aufwand	Ertrag	Aufwand	Ertrag	Aufwand	Ertrag
ERFOLGSRECHNUNG		5'646'050.00	5'646'050.00	5'299'050.00	5'299'050.00	5'618'784.40	5'618'784.40
0	Allgemeine Verwaltung	486'560.00	71'050.00	462'860.00	70'550.00	490'872.85	70'832.95
	Nettoaufwand		415'510.00		392'310.00		420'039.90
01	Legislative und Exekutive	96'950.00		94'500.00		84'766.45	
	Nettoaufwand		96'950.00		94'500.00		84'766.45
011	Legislative	15'250.00		14'800.00		12'551.50	
	Nettoaufwand		15'250.00		14'800.00		12'551.50
0110	Legislative	15'250.00		14'800.00		12'551.50	
3000.01	Tag- und Sitzungsgelder Behörden und Kommissionen	3'100.00		3'100.00		1'081.25	
3010.01	Löhne des Verwaltungs- und Betriebspersonals	2'000.00		2'000.00		1'252.50	
3050.01	AG-Beiträge AHV, IV, EO, ALV, Verwaltungskosten	150.00		150.00		102.80	
3053.01	AG-Beiträge an Unfallversicherungen					1.75	
3102.01	Drucksachen, Publikationen	1'900.00		2'300.00		1'298.15	
3132.01	Honorare externe Berater, Gutachter, Fachexperten	6'300.00		6'300.00		8'399.15	
3170.01	Reisekosten und Spesen	200.00		200.00			
3199.01	Übriger Betriebsaufwand	1'100.00		500.00		365.90	
3637.01	Beiträge an private Haushalte	500.00		250.00		50.00	
012	Exekutive	81'700.00		79'700.00		72'214.95	
	Nettoaufwand		81'700.00		79'700.00		72'214.95
0120	Exekutive	81'700.00		79'700.00		72'214.95	
3000.01	Tag- und Sitzungsgelder Behörden und Kommissionen	55'000.00		55'000.00		54'112.50	
3050.01	AG-Beiträge AHV, IV, EO, ALV, Verwaltungskosten	3'600.00		3'600.00		3'563.60	
3053.01	AG-Beiträge an Unfallversicherungen	100.00		100.00		67.20	
3090.01	Aus- und Weiterbildung des Personals	1'000.00		3'000.00		1'020.00	
3113.01	Hardware	3'500.00					
3170.01	Reisekosten und Spesen	1'500.00		1'000.00		1'227.70	
3199.02	Ratskredit	17'000.00		17'000.00		12'223.95	
02	Allgemeine Dienste	389'610.00	71'050.00	368'360.00	70'550.00	406'106.40	70'832.95
	Nettoaufwand		318'560.00		297'810.00		335'273.45
022	Allgemeine Dienste	289'360.00	51'200.00	278'510.00	50'700.00	308'688.15	51'215.05
	Nettoaufwand		238'160.00		227'810.00		257'473.10

Erfolgsrechnung

		Budget 2019		Budget 2018		Rechnung 2017	
		Aufwand	Ertrag	Aufwand	Ertrag	Aufwand	Ertrag
0220	Allgemeine Dienste, übrige	289'360.00	51'200.00	278'510.00	50'700.00	308'688.15	51'215.05
3010.01	Löhne des Verwaltungs- und Betriebspersonals	175'500.00		167'100.00		189'388.45	
3010.02	Tag- und Sitzungsgelder Verwaltungs- und Betriebspersonal	2'100.00		2'100.00		2'191.75	
3050.01	AG-Beiträge AHV, IV, EO, ALV, Verwaltungskosten	14'400.00		13'700.00		14'492.55	
3052.01	AG-Beiträge an Pensionskassen	12'000.00		10'450.00		11'957.35	
3053.01	AG-Beiträge an Unfallversicherungen	900.00		550.00		957.50	
3055.01	AG-Beiträge an Krankentaggeldversicherungen	900.00		800.00		917.95	
3090.01	Aus- und Weiterbildung des Personals	7'450.00		6'500.00		2'845.15	
3091.01	Personalwerbung			600.00		752.55	
3099.01	Übriger Personalaufwand	200.00		200.00		1'206.00	
3100.01	Büromaterial	3'000.00		3'000.00		3'108.05	
3102.01	Drucksachen, Publikationen	500.00		600.00		378.00	
3103.01	Fachliteratur, Zeitschriften	200.00		200.00		133.85	
3109.01	Übriger Material- und Warenaufwand	200.00		200.00		89.75	
3110.01	Büromöbel und Geräte	3'000.00		3'000.00		1'409.40	
3113.01	Hardware					8'729.55	
3130.01	Portogebühren und Bankspesen	2'500.00		2'400.00		2'536.95	
3130.02	Telefon- und Radiogebühren	2'400.00		2'400.00		2'245.50	
3130.03	Übrige Gebühren Dritter	300.00		300.00		266.25	
3130.05	Mitglieder- und Verbandsbeiträge	2'100.00		2'100.00		2'043.00	
3133.01	Informatik-Nutzungsaufwand	13'700.00		14'700.00		13'586.40	
3134.01	Sachversicherungsprämien	3'200.00		3'650.00		3'279.85	
3158.01	Unterhalt SW (Service-Verträge, Up-Grades etc.)	17'150.00		16'850.00		19'947.80	
3162.01	Leasing für Kopiergeräte	4'550.00		5'050.00		5'599.15	
3170.01	Reisekosten und Spesen	300.00		250.00		378.80	
3192.01	Abgeltung von Rechten (Urhebergebühren)	350.00		350.00		358.35	
3300.99	Planmässige Abschreibungen VV HRM1	2'110.00		2'110.00		2'111.45	
3320.01	Planmässige Abschreibungen Informatik	2'800.00		2'000.00		835.60	
3611.01	Entschädigungen an Kanton	17'200.00		17'000.00		16'591.20	
3920.01	Interne Verrechnung von Pacht, Mieten, Benützungskosten	350.00		350.00		350.00	
4210.01	Gebühren für Amtshandlungen		500.00		500.00		574.60
4250.01	Verkäufe						3.00
4260.01	Rückerstattungen und Kostenbeteiligungen Dritter		400.00		400.00		405.45
4611.01	Entschädigungen von Kanton		100.00		100.00		
4611.02	Entschädigungen Registerführung		1'000.00		1'000.00		1'032.00
4612.51	Verrechnete Dienstleistungen Spezialfinanzierungen		6'000.00		6'000.00		6'000.00
4910.01	Interne Verrechnungen von Dienstleistungen		43'200.00		42'700.00		43'200.00
029	Verwaltungsliegenschaften	100'250.00	19'850.00	89'850.00	19'850.00	97'418.25	19'617.90

Erfolgsrechnung

		Budget 2019		Budget 2018		Rechnung 2017	
		Aufwand	Ertrag	Aufwand	Ertrag	Aufwand	Ertrag
Nettoaufwand			80'400.00		70'000.00		77'800.35
0290	Verwaltungsliegenschaften	100'250.00	19'850.00	89'850.00	19'850.00	97'418.25	19'617.90
3010.01	Löhne des Verwaltungs- und Betriebspersonals	8'950.00		8'950.00		8'893.40	
3050.01	AG-Beiträge AHV, IV, EO, ALV, Verwaltungskosten	750.00		750.00		728.90	
3052.01	AG-Beiträge an Pensionskassen	700.00		700.00		723.00	
3053.01	AG-Beiträge an Unfallversicherungen					27.65	
3055.01	AG-Beiträge an Krankentaggeldversicherungen					42.30	
3101.01	Betriebs-, Verbrauchsmaterial	600.00		500.00		600.35	
3119.01	Übrige nicht aktivierbare Anlagen	10'200.00				4'796.55	
3120.01	Ver- und Entsorgung Liegenschaften VV	5'150.00		4'800.00		5'155.55	
3120.02	Strom für FW-Magazin	1'000.00		1'000.00		1'049.40	
3134.01	Sachversicherungsprämien	1'200.00		1'150.00		1'170.75	
3144.01	Unterhalt Verwaltungsliegenschaften	3'700.00		3'000.00		7'800.60	
3144.02	Unterhalt Werkhof	3'000.00		4'000.00		1'426.10	
3300.99	Planmässige Abschreibungen VV HRM1	11'000.00		11'000.00		11'003.70	
3930.01	Interne Verrechnung von Betriebs- und Verwaltungskosten	54'000.00		54'000.00		54'000.00	
4260.01	Rückerstattungen und Kostenbeteiligungen Dritter		3'500.00		3'500.00		3'232.90
4470.01	Pacht- und Mietzinse Liegenschaften VV		7'350.00		7'350.00		7'360.00
4472.01	Vergütung für Benützung Liegenschaften VV		5'500.00		5'500.00		5'525.00
4920.01	Interne Verrechnung von Mieten, Benützungskosten		3'500.00		3'500.00		3'500.00
1	Öffentliche Ordnung und Sicherheit, Verteidigung	139'720.00	88'850.00	124'100.00	88'650.00	129'784.90	92'283.10
Nettoaufwand			50'870.00		35'450.00		37'501.80
11	Öffentliche Sicherheit	1'720.00	750.00	700.00	750.00	666.00	729.00
Nettoaufwand			970.00				
Nettoertrag				50.00		63.00	
111	Polizei	1'020.00					
Nettoaufwand			1'020.00				
1110	Polizei	1'020.00					
3631.01	Beiträge an Kantone und Konkordate	1'020.00					
112	Verkehrssicherheit	700.00	750.00	700.00	750.00	666.00	729.00
Nettoertrag		50.00		50.00		63.00	
1120	Verkehrssicherheit	700.00	750.00	700.00	750.00	666.00	729.00
3109.01	Übriger Material- und Warenaufwand	700.00		700.00		666.00	

Erfolgsrechnung

		Budget 2019		Budget 2018		Rechnung 2017	
		Aufwand	Ertrag	Aufwand	Ertrag	Aufwand	Ertrag
4250.01	Verkäufe		750.00		750.00		729.00
14	Allgemeines Rechtswesen	37'500.00	23'100.00	39'400.00	27'900.00	36'779.00	22'605.35
	Nettoaufwand		14'400.00		11'500.00		14'173.65
140	Allgemeines Rechtswesen	37'500.00	23'100.00	39'400.00	27'900.00	36'779.00	22'605.35
	Nettoaufwand		14'400.00		11'500.00		14'173.65
1400	Allgemeines Rechtswesen	37'500.00	23'100.00	39'400.00	27'900.00	36'779.00	22'605.35
3130.04	Gebühren EWK und Bauverwaltung	15'000.00		17'000.00		13'877.15	
3132.01	Honorare externe Berater, Gutachter, Fachexperten	6'000.00		6'400.00		6'401.85	
3910.01	Interne Verrechnungen von Dienstleistungen	16'500.00		16'000.00		16'500.00	
4210.01	Gebühren für Amtshandlungen		22'500.00		25'500.00		21'765.35
4260.01	Rückerstattungen und Kostenbeteiligungen Dritter		600.00		600.00		840.00
4631.01	Beiträge von Kanton				1'800.00		
15	Feuerwehr	65'000.00	65'000.00	60'000.00	60'000.00	66'734.75	66'734.75
150	Feuerwehr	65'000.00	65'000.00	60'000.00	60'000.00	66'734.75	66'734.75
1500	Feuerwehr	65'000.00	65'000.00	60'000.00	60'000.00	66'734.75	66'734.75
3702.01	Durchlaufende Ersatzabgaben FW	65'000.00		60'000.00		66'734.75	
4702.01	Durchlaufende Ersatzabgaben FW		65'000.00		60'000.00		66'734.75
16	Verteidigung	35'500.00		24'000.00		25'605.15	2'214.00
	Nettoaufwand		35'500.00		24'000.00		23'391.15
161	Militärische Verteidigung	10'000.00					
	Nettoaufwand		10'000.00				
1610	Militärische Verteidigung	10'000.00					
3119.01	Übrige nicht aktivierbare Anlagen	10'000.00					
162	Zivile Verteidigung	25'500.00		24'000.00		25'605.15	2'214.00
	Nettoaufwand		25'500.00		24'000.00		23'391.15
1620	Zivilschutz	500.00		500.00		1'347.30	707.00
3120.03	Strom für Sirene	200.00		200.00		189.40	
3144.03	Unterhalt ZSA					859.80	
3611.01	Entschädigungen an Kanton	300.00		300.00		298.10	

Erfolgsrechnung

		Budget 2019		Budget 2018		Rechnung 2017	
		Aufwand	Ertrag	Aufwand	Ertrag	Aufwand	Ertrag
4501.01	Entnahmen aus Fonds des FK						707.00
1626	Regionale Zivilschutzorganisation	25'000.00		23'500.00		24'257.85	1'507.00
3612.01	Entschädigungen an Gemeinden und Gemeindeverbände	25'000.00		23'500.00		24'257.85	
4501.01	Entnahmen aus Fonds des FK						1'507.00
2	Bildung	2'867'980.00	1'904'900.00	2'547'570.00	1'727'600.00	2'579'916.85	1'805'091.65
	Nettoaufwand		963'080.00		819'970.00		774'825.20
21	Obligatorische Schule	2'867'130.00	1'904'900.00	2'546'720.00	1'727'600.00	2'579'066.85	1'805'091.65
	Nettoaufwand		962'230.00		819'120.00		773'975.20
211	Eingangsstufe	157'950.00	34'250.00	123'350.00	27'350.00	164'064.05	35'283.65
	Nettoaufwand		123'700.00		96'000.00		128'780.40
2110	Kindergarten	157'950.00	34'250.00	123'350.00	27'350.00	164'064.05	35'283.65
3910.01	Interne Verrechnungen von Dienstleistungen	85'100.00		54'050.00		85'127.95	
3930.01	Interne Verrechnung von Betriebs- und Verwaltungskosten	72'850.00		69'300.00		78'936.10	
4611.01	Entschädigungen von Kanton		34'250.00		27'350.00		35'283.65
212	Primarstufe	672'000.00	169'300.00	614'050.00	151'660.00	563'781.35	139'095.40
	Nettoaufwand		502'700.00		462'390.00		424'685.95
2120	Primarstufe	672'000.00	169'300.00	614'050.00	151'660.00	563'781.35	139'095.40
3612.01	Entschädigungen an Gemeinden und Gemeindeverbände	93'400.00		91'350.00		79'837.30	
3910.01	Interne Verrechnungen von Dienstleistungen	307'600.00		241'600.00		238'730.80	
3930.01	Interne Verrechnung von Betriebs- und Verwaltungskosten	271'000.00		281'100.00		245'213.25	
4611.01	Entschädigungen von Kanton		169'300.00		151'660.00		139'095.40
213	Oberstufe	390'660.00	91'150.00	311'750.00	77'040.00	356'853.95	105'782.60
	Nettoaufwand		299'510.00		234'710.00		251'071.35
2130	Sekundarstufe I	390'660.00	91'150.00	311'750.00	77'040.00	356'853.95	105'782.60
3611.01	Entschädigungen an Kanton	24'250.00		16'000.00		10'725.00	
3612.01	Entschädigungen an Gemeinden und Gemeindeverbände	240'560.00		208'900.00		190'960.00	
3637.01	Beiträge an private Haushalte	1'200.00		600.00			
3910.01	Interne Verrechnungen von Dienstleistungen	96'750.00		68'350.00		115'249.25	
3930.01	Interne Verrechnung von Betriebs- und Verwaltungskosten	27'900.00		17'900.00		39'919.70	
4611.01	Entschädigungen von Kanton		91'150.00		77'040.00		105'782.60

Erfolgsrechnung

		Budget 2019		Budget 2018		Rechnung 2017	
		Aufwand	Ertrag	Aufwand	Ertrag	Aufwand	Ertrag
214	Musikschulen	41'700.00		47'360.00		38'128.90	
	Nettoaufwand		41'700.00		47'360.00		38'128.90
2140	Musikschule	41'700.00		47'360.00		38'128.90	
3612.01	Entschädigungen an Gemeinden und Gemeindeverbände	41'700.00		47'360.00		38'109.55	
3614.01	Entschädigungen an öffentliche Unternehmungen					19.35	
217	Schulliegenschaften	386'970.00	397'850.00	371'210.00	398'550.00	329'506.55	400'474.00
	Nettoertrag	10'880.00		27'340.00		70'967.45	
2170	Schulliegenschaften	386'970.00	397'850.00	371'210.00	398'550.00	329'506.55	400'474.00
3010.01	Löhne des Verwaltungs- und Betriebspersonals	108'500.00		109'000.00		109'158.10	
3050.01	AG-Beiträge AHV, IV, EO, ALV, Verwaltungskosten	8'850.00		8'740.00		8'704.35	
3052.01	AG-Beiträge an Pensionskassen	8'380.00		8'380.00		8'682.60	
3053.01	AG-Beiträge an Unfallversicherungen	350.00		350.00		318.30	
3055.01	AG-Beiträge an Krankentaggeldversicherungen	550.00		500.00		481.60	
3101.01	Betriebs-, Verbrauchsmaterial	5'000.00		5'000.00		4'586.35	
3111.01	Maschinen, Geräte und Fahrzeuge	1'000.00		500.00			
3120.01	Ver- und Entsorgung Liegenschaften VV	21'400.00		20'800.00		19'582.00	
3130.03	Übrige Gebühren Dritter	850.00		850.00		587.00	
3134.01	Sachversicherungsprämien	6'150.00		6'250.00		6'220.70	
3144.04	Unterhalt Schulgebäude	37'800.00		21'500.00		21'066.35	
3144.05	Unterhalt MZH	16'000.00		17'500.00		15'338.30	
3151.01	Unterhalt Apparate, Maschinen, Geräte, Fahrzeuge	2'500.00		2'500.00		219.25	
3170.01	Reisekosten und Spesen	500.00		400.00		456.80	
3300.41	Planmässige Abschreibungen Hochbauten VV	34'200.00		34'000.00		1'168.25	
3300.61	Planmässige Abschreibungen Mobilien VV	2'000.00		2'000.00			
3300.99	Planmässige Abschreibungen VV HRM1	132'940.00		132'940.00		132'936.60	
4260.01	Rückerstattungen und Kostenbeteiligungen Dritter		2'500.00		3'200.00		5'133.45
4401.01	Zinsen Forderungen und Kontokorrente						0.55
4910.01	Interne Verrechnungen von Dienstleistungen		3'000.00		3'000.00		2'990.00
4920.01	Interne Verrechnung von Mieten, Benützungskosten		338'350.00		338'350.00		338'350.00
4930.01	Interne Verrechnung Betriebs- und Verwaltungskosten		54'000.00		54'000.00		54'000.00
219	Obligatorische Schule	1'217'850.00	1'212'350.00	1'079'000.00	1'073'000.00	1'126'732.05	1'124'456.00
	Nettoaufwand		5'500.00		6'000.00		2'276.05
2197	Schulsozialdienst	5'500.00		6'000.00		2'276.05	
3612.01	Entschädigungen an Gemeinden und Gemeindeverbände	5'500.00		6'000.00		2'276.05	

Erfolgsrechnung

		Budget 2019		Budget 2018		Rechnung 2017	
		Aufwand	Ertrag	Aufwand	Ertrag	Aufwand	Ertrag
2199	Schule Walperswil-Bühl	1'212'350.00	1'212'350.00	1'073'000.00	1'073'000.00	1'124'456.00	1'124'456.00
3000.01	Tag- und Sitzungsgelder Behörden und Kommissionen	4'500.00		6'000.00		3'685.00	
3010.01	Löhne des Verwaltungs- und Betriebspersonals	11'750.00		11'500.00		11'533.60	
3050.01	AG-Beiträge AHV, IV, EO, ALV, Verwaltungskosten	1'000.00		1'000.00		986.65	
3053.01	AG-Beiträge an Unfallversicherungen					17.85	
3090.01	Aus- und Weiterbildung des Personals	4'500.00		4'500.00		4'229.85	
3099.01	Übriger Personalaufwand	500.00		500.00		936.65	
3100.01	Büromaterial	3'500.00		3'500.00		3'377.10	
3102.01	Drucksachen, Publikationen	2'500.00		2'500.00		1'736.00	
3103.01	Fachliteratur, Zeitschriften	3'000.00		3'000.00		2'280.00	
3104.01	Lehrmittel	36'000.00		39'900.00		38'642.65	
3105.01	Lebensmittel			2'300.00			
3109.01	Übriger Material- und Warenaufwand	2'800.00		2'800.00		6'303.75	
3110.01	Büromöbel und Geräte			14'500.00		11'031.25	
3119.01	Übrige nicht aktivierbare Anlagen	4'700.00		4'600.00		12'130.55	
3130.01	Portogebühren und Bankspesen	700.00		700.00		446.65	
3130.02	Telefon- und Radiogebühren	2'400.00		2'400.00		1'764.80	
3130.05	Mitglieder- und Verbandsbeiträge	500.00		500.00		534.00	
3132.01	Honorare externe Berater, Gutachter, Fachexperten	200.00		200.00			
3134.01	Sachversicherungsprämien	500.00		500.00		442.40	
3151.01	Unterhalt Apparate, Maschinen, Geräte, Fahrzeuge	2'500.00		1'400.00		1'826.65	
3153.01	Informatik-Unterhalt (HW)	2'500.00		2'500.00			
3158.01	Unterhalt SW (Service-Verträge, Up-Grades etc.)	7'300.00		4'900.00		4'424.15	
3160.01	Miete und Pacht Liegenschaften	30'500.00		30'500.00		30'500.00	
3162.01	Leasing für Kopiergeräte	6'400.00		6'400.00		6'591.50	
3170.01	Reisekosten und Spesen	1'000.00		1'000.00		857.50	
3171.01	Exkursionen, Schulreisen, Lager	21'600.00		14'200.00		16'486.35	
3320.01	Planmässige Abschreibungen Informatik	16'000.00		8'000.00			
3611.01	Entschädigungen an Kanton	699'200.00		558'200.00		618'424.80	
3612.01	Entschädigungen an Gemeinden und Gemeindeverbände	1'300.00				266.30	
3910.01	Interne Verrechnungen von Dienstleistungen	7'000.00		7'000.00		7'000.00	
3920.01	Interne Verrechnung von Pacht, Mieten, Benützungskosten	338'000.00		338'000.00		338'000.00	
4260.01	Rückerstattungen und Kostenbeteiligungen Dritter						1'000.00
4612.01	Entschädigungen von Gemeinden und Gemeindeverb.		350'250.00		339'800.00		319'275.95
4634.01	Beiträge von öffentlichen Unternehmungen		900.00		900.00		1'003.00
4910.01	Interne Verrechnungen von Dienstleistungen		489'450.00		364'000.00		439'108.00
4930.01	Interne Verrechnung Betriebs- und Verwaltungskosten		371'750.00		368'300.00		364'069.05
29	Übriges Bildungswesen	850.00		850.00		850.00	
	Nettoaufwand		850.00		850.00		850.00

Erfolgsrechnung

		Budget 2019		Budget 2018		Rechnung 2017	
		Aufwand	Ertrag	Aufwand	Ertrag	Aufwand	Ertrag
299	Bildung	850.00		850.00		850.00	
	Nettoaufwand		850.00		850.00		850.00
2991	Erwachsenenbildung	850.00		850.00		850.00	
3130.05	Mitglieder- und Verbandsbeiträge	850.00		850.00		850.00	
3	Kultur, Sport und Freizeit, Kirche	44'300.00	2'100.00	39'800.00	4'400.00	35'359.35	4'933.00
	Nettoaufwand		42'200.00		35'400.00		30'426.35
31	Kulturerbe	4'750.00		750.00		390.00	
	Nettoaufwand		4'750.00		750.00		390.00
311	Museen und bildende Kunst	250.00		250.00		240.00	
	Nettoaufwand		250.00		250.00		240.00
3110	Museen und bildende Kunst	250.00		250.00		240.00	
3130.05	Mitglieder- und Verbandsbeiträge	250.00		250.00		240.00	
312	Denkmalpflege und Heimatschutz	4'500.00		500.00		150.00	
	Nettoaufwand		4'500.00		500.00		150.00
3120	Denkmalpflege und Heimatschutz	4'500.00		500.00		150.00	
3149.01	Unterhalt übrige Sachanlagen	4'500.00		500.00		150.00	
32	Kultur, übrige	16'050.00		16'250.00		14'122.50	
	Nettoaufwand		16'050.00		16'250.00		14'122.50
321	Bibliotheken	300.00					
	Nettoaufwand		300.00				
3210	Bibliotheken	300.00					
3149.01	Unterhalt übrige Sachanlagen	300.00					
322	Konzert und Theater	5'400.00		5'400.00		5'400.00	
	Nettoaufwand		5'400.00		5'400.00		5'400.00
3220	Konzert und Theater	5'400.00		5'400.00		5'400.00	
3636.01	Beiträge an private Organisationen ohne Erwerbszweck	5'400.00		5'400.00		5'400.00	

Erfolgsrechnung

		Budget 2019		Budget 2018		Rechnung 2017	
		Aufwand	Ertrag	Aufwand	Ertrag	Aufwand	Ertrag
329	Übrige Kultur	10'350.00		10'850.00		8'722.50	
	Nettoaufwand		10'350.00		10'850.00		8'722.50
3290	Übrige Kultur	10'350.00		10'850.00		8'722.50	
3010.01	Löhne des Verwaltungs- und Betriebspersonals	500.00		500.00		230.00	
3050.01	AG-Beiträge AHV, IV, EO, ALV, Verwaltungskosten					18.85	
3053.01	AG-Beiträge an Unfallversicherungen					0.35	
3119.01	Übrige nicht aktivierbare Anlagen	1'500.00		1'500.00			
3199.01	Übriger Betriebsaufwand	2'500.00		2'500.00		2'142.30	
3632.01	Beiträge an Gemeinden und Gemeindeverbände	5'850.00		5'850.00		5'831.00	
3636.01	Beiträge an private Organisationen ohne Erwerbszweck			500.00		500.00	
33	Medien	4'650.00		4'650.00		4'522.15	450.00
	Nettoaufwand		4'650.00		4'650.00		4'072.15
332	Massenmedien	4'650.00		4'650.00		4'522.15	450.00
	Nettoaufwand		4'650.00		4'650.00		4'072.15
3320	Massenmedien	4'650.00		4'650.00		4'522.15	450.00
3010.01	Löhne des Verwaltungs- und Betriebspersonals	4'200.00		4'200.00		4'160.00	
3050.01	AG-Beiträge AHV, IV, EO, ALV, Verwaltungskosten	350.00		350.00		341.05	
3053.01	AG-Beiträge an Unfallversicherungen					6.20	
3158.01	Unterhalt SW (Service-Verträge, Up-Grades etc.)	100.00		100.00		14.90	
4260.01	Rückerstattungen und Kostenbeteiligungen Dritter						450.00
34	Sport und Freizeit	18'850.00	2'100.00	18'150.00	4'400.00	16'324.70	4'483.00
	Nettoaufwand		16'750.00		13'750.00		11'841.70
341	Sport	12'900.00		12'900.00		12'900.00	
	Nettoaufwand		12'900.00		12'900.00		12'900.00
3410	Sport	12'900.00		12'900.00		12'900.00	
3140.01	Unterhalt an Grundstücken	4'000.00		4'000.00		4'000.00	
3636.01	Beiträge an private Organisationen ohne Erwerbszweck	8'900.00		8'900.00		8'900.00	
342	Freizeit	5'950.00	2'100.00	5'250.00	4'400.00	3'424.70	4'483.00
	Nettoaufwand		3'850.00		850.00		
	Nettoertrag					1'058.30	
3420	Freizeit	5'950.00	2'100.00	5'250.00	4'400.00	3'424.70	4'483.00

Erfolgsrechnung

		Budget 2019		Budget 2018		Rechnung 2017	
		Aufwand	Ertrag	Aufwand	Ertrag	Aufwand	Ertrag
3130.05	Mitglieder- und Verbandsbeiträge	200.00		200.00		198.40	
3134.01	Sachversicherungsprämien	150.00		150.00		166.30	
3140.01	Unterhalt an Grundstücken	3'000.00		3'500.00		2'000.00	
3612.01	Entschädigungen an Gemeinden und Gemeindeverbände	1'500.00		300.00			
3635.01	Beiträge an private Unternehmungen	1'100.00		1'100.00		1'060.00	
4631.01	Beiträge von Kanton		2'100.00		4'400.00		4'483.00
4	Gesundheit	7'800.00	1'150.00	5'300.00	1'150.00	4'089.30	965.55
	Nettoaufwand		6'650.00		4'150.00		3'123.75
42	Ambulante Krankenpflege	3'100.00		600.00		600.00	
	Nettoaufwand		3'100.00		600.00		600.00
421	Ambulante Krankenpflege	3'100.00		600.00		600.00	
	Nettoaufwand		3'100.00		600.00		600.00
4210	Ambulante Krankenpflege	3'100.00		600.00		600.00	
3130.05	Mitglieder- und Verbandsbeiträge	100.00		100.00		100.00	
3636.01	Beiträge an private Organisationen ohne Erwerbszweck	3'000.00		500.00		500.00	
43	Gesundheit	4'200.00	1'000.00	4'200.00	1'000.00	3'249.30	893.70
	Nettoaufwand		3'200.00		3'200.00		2'355.60
432	Krankheitsbekämpfung, übrige	100.00		500.00		100.00	
	Nettoaufwand		100.00		500.00		100.00
4320	Krankheitsbekämpfung, übrige	100.00		500.00		100.00	
3130.05	Mitglieder- und Verbandsbeiträge	100.00		500.00		100.00	
433	Schulgesundheitsdienst	4'100.00	1'000.00	3'700.00	1'000.00	3'149.30	893.70
	Nettoaufwand		3'100.00		2'700.00		2'255.60
4330	Schulgesundheitsdienst	1'300.00	500.00	1'000.00	500.00	1'064.50	287.50
3100.01	Büromaterial					49.50	
3136.01	Honorare privatärztlicher Tätigkeit	1'300.00		1'000.00		1'015.00	
4612.01	Entschädigungen von Gemeinden und Gemeindeverb.		500.00		500.00		287.50
4331	Schulzahnpflege	2'800.00	500.00	2'700.00	500.00	2'084.80	606.20
3100.01	Büromaterial	100.00				120.00	
3109.01	Übriger Material- und Warenaufwand	200.00		200.00		13.20	

Erfolgsrechnung

		Budget 2019		Budget 2018		Rechnung 2017	
		Aufwand	Ertrag	Aufwand	Ertrag	Aufwand	Ertrag
3136.01	Honorare privatärztlicher Tätigkeit	2'500.00		2'500.00		1'951.60	
4612.01	Entschädigungen von Gemeinden und Gemeindeverb.		500.00		500.00		606.20
49	Gesundheitswesen	500.00	150.00	500.00	150.00	240.00	71.85
	Nettoaufwand		350.00		350.00		168.15
490	Gesundheitswesen	500.00	150.00	500.00	150.00	240.00	71.85
	Nettoaufwand		350.00		350.00		168.15
4900	Gesundheitswesen, übriges	500.00	150.00	500.00	150.00	240.00	71.85
3130.03	Übrige Gebühren Dritter	500.00		500.00		240.00	
4612.01	Entschädigungen von Gemeinden und Gemeindeverb.		150.00		150.00		71.85
5	Soziale Sicherheit	834'600.00	10'150.00	832'400.00	17'350.00	791'308.85	10'085.05
	Nettoaufwand		824'450.00		815'050.00		781'223.80
53	Alter + Hinterlassene	264'500.00	10'150.00	247'600.00	10'150.00	242'331.05	10'085.05
	Nettoaufwand		254'350.00		237'450.00		232'246.00
531	Alters- und Hinterlassenenversicherung AHV	19'700.00	8'800.00	19'700.00	8'800.00	19'700.00	8'751.00
	Nettoaufwand		10'900.00		10'900.00		10'949.00
5310	AHV-Zweigstelle	19'700.00	8'800.00	19'700.00	8'800.00	19'700.00	8'751.00
3910.01	Interne Verrechnungen von Dienstleistungen	19'700.00		19'700.00		19'700.00	
4611.01	Entschädigungen von Kanton		2'300.00		2'300.00		2'251.00
4612.01	Entschädigungen von Gemeinden und Gemeindeverb.		6'500.00		6'500.00		6'500.00
532	Ergänzungsleistungen AHV / IV	235'600.00		221'500.00		217'399.00	
	Nettoaufwand		235'600.00		221'500.00		217'399.00
5320	Ergänzungsleistungen AHV / IV	235'600.00		221'500.00		217'399.00	
3631.01	Beiträge an Kantone und Konkordate	235'600.00		221'500.00		217'399.00	
535	Leistungen an das Alter	9'200.00	1'350.00	6'400.00	1'350.00	5'232.05	1'334.05
	Nettoaufwand		7'850.00		5'050.00		3'898.00
5350	Leistungen an das Alter	9'200.00	1'350.00	6'400.00	1'350.00	5'232.05	1'334.05
3130.03	Übrige Gebühren Dritter	5'000.00		3'000.00		2'948.30	
3130.05	Mitglieder- und Verbandsbeiträge	100.00		100.00		100.00	
3170.01	Reisekosten und Spesen	700.00		700.00		522.00	

Erfolgsrechnung

		Budget 2019		Budget 2018		Rechnung 2017	
		Aufwand	Ertrag	Aufwand	Ertrag	Aufwand	Ertrag
3612.01	Entschädigungen an Gemeinden und Gemeindeverbände	2'000.00		1'200.00		976.85	
3637.01	Beiträge an private Haushalte	1'400.00		1'400.00		684.90	
4612.01	Entschädigungen von Gemeinden und Gemeindeverb.		1'350.00		1'350.00		1'334.05
54	Familie und Jugend	11'800.00		18'350.00		15'349.05	
	Nettoaufwand		11'800.00		11'150.00		15'349.05
541	Familienzulagen	4'100.00		4'100.00		5'137.00	
	Nettoaufwand		4'100.00		4'100.00		5'137.00
5410	Familienzulagen	4'100.00		4'100.00		5'137.00	
3631.01	Beiträge an Kantone und Konkordate	4'100.00		4'100.00		5'137.00	
543	Alimentenbevorschussung und -inkasso	650.00		7'200.00	7'200.00	3'600.00	
	Nettoaufwand		650.00				3'600.00
5430	Alimentenbevorschussung und -inkasso	650.00		7'200.00	7'200.00	3'600.00	
3612.01	Entschädigungen an Gemeinden und Gemeindeverbände	650.00					
3637.01	Beiträge an private Haushalte			7'200.00		3'600.00	
4260.01	Rückerstattungen und Kostenbeteiligungen Dritter				7'200.00		
544	Jugendschutz	7'050.00		7'050.00		6'612.05	
	Nettoaufwand		7'050.00		7'050.00		6'612.05
5440	Jugendschutz allgemein	7'050.00		7'050.00		6'612.05	
3130.05	Mitglieder- und Verbandsbeiträge	100.00		100.00		100.00	
3612.01	Entschädigungen an Gemeinden und Gemeindeverbände	5'000.00		5'000.00		4'592.25	
3635.01	Beiträge an private Unternehmungen	1'800.00		1'800.00		1'806.20	
3637.01	Beiträge an private Haushalte	150.00		150.00		113.60	
57	Sozialhilfe und Asylwesen	558'300.00		566'450.00		532'628.75	
	Nettoaufwand		558'300.00		566'450.00		532'628.75
579	Sozialhilfe	558'300.00		566'450.00		532'628.75	
	Nettoaufwand		558'300.00		566'450.00		532'628.75
5790	Sozialhilfe	2'300.00		2'300.00		2'299.70	
3636.01	Beiträge an private Organisationen ohne Erwerbszweck	2'300.00		2'300.00		2'299.70	
5796	Regionaler Sozialdienst	20'000.00		28'250.00		13'146.05	

Erfolgsrechnung

		Budget 2019		Budget 2018		Rechnung 2017	
		Aufwand	Ertrag	Aufwand	Ertrag	Aufwand	Ertrag
3612.01	Entschädigungen an Gemeinden und Gemeindeverbände	20'000.00		28'250.00		13'146.05	
5799	Lastenausgleich Sozialhilfe	536'000.00		535'900.00		517'183.00	
3611.01	Entschädigungen an Kanton	536'000.00		535'900.00		517'183.00	
59	Hilfsaktionen Sozialhilfe					1'000.00	
	Nettoaufwand						1'000.00
592	Hilfsaktionen im Inland					1'000.00	
	Nettoaufwand						1'000.00
5920	Hilfsaktionen im Inland					1'000.00	
3636.01	Beiträge an private Organisationen ohne Erwerbszweck					1'000.00	
6	Verkehr und Nachrichtenübermittlung	372'640.00	147'600.00	338'620.00	142'590.00	318'961.50	141'882.10
	Nettoaufwand		225'040.00		196'030.00		177'079.40
61	Strassenverkehr	173'390.00	6'100.00	148'030.00	6'000.00	135'554.10	8'045.50
	Nettoaufwand		167'290.00		142'030.00		127'508.60
615	Gemeindestrassen	173'390.00	6'100.00	148'030.00	6'000.00	135'554.10	8'045.50
	Nettoaufwand		167'290.00		142'030.00		127'508.60
6150	Gemeindestrassen	159'390.00	6'100.00	139'030.00	6'000.00	135'554.10	8'045.50
3000.01	Tag- und Sitzungsgelder Behörden und Kommissionen	400.00		400.00			
3010.01	Löhne des Verwaltungs- und Betriebspersonals	13'000.00		13'000.00		11'475.00	
3050.01	AG-Beiträge AHV, IV, EO, ALV, Verwaltungskosten	1'000.00		1'000.00		924.35	
3053.01	AG-Beiträge an Unfallversicherungen					17.10	
3101.01	Betriebs-, Verbrauchsmaterial	20'000.00		18'000.00		19'925.60	
3120.01	Ver- und Entsorgung Liegenschaften VV	3'350.00		2'750.00		2'520.40	
3120.04	Strom öffentliche Beleuchtung	8'600.00		8'400.00		8'363.55	
3130.03	Übrige Gebühren Dritter	500.00		550.00		461.10	
3134.01	Sachversicherungsprämien	200.00		200.00		194.00	
3141.01	Allgemeiner Strassenunterhalt	35'000.00		20'200.00		21'030.55	
3141.03	Unterhalt Öffentliche Beleuchtung	500.00		500.00		591.70	
3141.04	Strassenentwässerung Gemeindestrassen	22'600.00		22'600.00		22'600.00	
3144.02	Unterhalt Werkhof					176.25	
3151.01	Unterhalt Apparate, Maschinen, Geräte, Fahrzeuge	2'000.00		2'000.00		3'404.70	
3161.01	Mieten, Benützungskosten Anlagen	6'000.00		5'000.00		4'178.35	
3170.01	Reisekosten und Spesen	250.00		250.00		208.00	

Erfolgsrechnung

		Budget 2019		Budget 2018		Rechnung 2017	
		Aufwand	Ertrag	Aufwand	Ertrag	Aufwand	Ertrag
3300.11	Planmässige Abschreibungen Strassennetz VV	10'200.00		8'390.00		3'696.20	
3300.99	Planmässige Abschreibungen VV HRM1	35'790.00		35'790.00		35'787.25	
4240.01	Benützungsgebühren und Dienstleistungen		700.00		700.00		620.00
4260.01	Rückerstattungen und Kostenbeteiligungen Dritter						2'032.50
4631.01	Beiträge von Kanton		5'400.00		5'300.00		5'393.00
6152	Veloweg	14'000.00		9'000.00			
3120.04	Strom öffentliche Beleuchtung	1'000.00		1'000.00			
3132.01	Honorare externe Berater, Gutachter, Fachexperten	5'000.00					
3141.02	Schneeräumung und Winterdienst	2'000.00		2'000.00			
3300.11	Planmässige Abschreibungen Strassennetz VV	6'000.00		6'000.00			
62	Öffentlicher Verkehr	199'250.00	141'500.00	190'590.00	136'590.00	183'407.40	133'836.60
	Nettoaufwand		57'750.00		54'000.00		49'570.80
623	Agglomerationsverkehr	151'950.00	141'500.00	144'490.00	136'590.00	140'596.65	133'836.60
	Nettoaufwand		10'450.00		7'900.00		6'760.05
6230	Bürgerbus WETA	151'950.00	141'500.00	144'490.00	136'590.00	140'596.65	133'836.60
3000.01	Tag- und Sitzungsgelder Behörden und Kommissionen	500.00		500.00		308.25	
3010.01	Löhne des Verwaltungs- und Betriebspersonals	93'000.00		93'000.00		93'215.25	
3050.01	AG-Beiträge AHV, IV, EO, ALV, Verwaltungskosten	3'300.00		5'000.00		1'384.55	
3052.01	AG-Beiträge an Pensionskassen	400.00		600.00		520.65	
3053.01	AG-Beiträge an Unfallversicherungen	300.00		450.00		290.10	
3055.01	AG-Beiträge an Krankentaggeldversicherungen	500.00		450.00		455.55	
3090.01	Aus- und Weiterbildung des Personals	4'000.00		2'000.00		820.00	
3099.01	Übriger Personalaufwand	700.00		200.00		1'063.90	
3101.01	Betriebs-, Verbrauchsmaterial	14'000.00		13'000.00		13'362.30	
3102.01	Drucksachen, Publikationen	1'200.00		400.00		916.80	
3130.01	Portogebühren und Bankspesen	100.00		100.00		115.40	
3130.02	Telefon- und Radiogebühren	400.00		450.00		150.00	
3130.03	Übrige Gebühren Dritter	1'200.00		1'200.00		1'220.40	
3134.01	Sachversicherungsprämien	3'800.00		3'800.00		3'800.15	
3137.01	Steuern und Abgaben	500.00		600.00		533.55	
3151.01	Unterhalt Apparate, Maschinen, Geräte, Fahrzeuge	11'000.00		5'400.00		5'004.90	
3160.01	Miete und Pacht Liegenschaften	200.00		200.00		200.00	
3161.01	Mieten, Benützungskosten Anlagen	700.00		700.00		1'185.70	
3170.01	Reisekosten und Spesen	200.00		200.00		81.20	
3300.61	Planmässige Abschreibungen Mobilien VV	12'250.00		12'250.00		12'248.00	
3920.01	Interne Verrechnung von Pacht, Mieten, Benützungskosten	3'500.00		3'500.00		3'500.00	

Erfolgsrechnung

		Budget 2019		Budget 2018		Rechnung 2017	
		Aufwand	Ertrag	Aufwand	Ertrag	Aufwand	Ertrag
3940.01	Interne Verrechnung von kalk. Zinsen und Finanzaufwand	200.00		490.00		220.00	
4240.01	Benützungsgebühren und Dienstleistungen		20'500.00		20'500.00		19'774.45
4260.01	Rückerstattungen und Kostenbeteiligungen Dritter		4'400.00		4'400.00		4'475.80
4260.02	Sponsoring und Gönnerbeiträge		19'300.00		19'300.00		19'463.80
4611.01	Entschädigungen von Kanton		77'000.00		77'000.00		77'000.00
4612.01	Entschädigungen von Gemeinden und Gemeindeverb.		20'300.00		15'390.00		13'122.55
629	Öffentlicher Verkehr	47'300.00		46'100.00		42'810.75	
	Nettoaufwand		47'300.00		46'100.00		42'810.75
6290	Öffentlicher Verkehr	100.00		100.00		194.00	
3637.01	Beiträge an private Haushalte	100.00		100.00		194.00	
6291	Gemeindeanteil Öffentlicher Verkehr	47'200.00		46'000.00		42'616.75	
3631.01	Beiträge an Kantone und Konkordate	47'200.00		46'000.00		42'616.75	
7	Umweltschutz und Raumordnung	563'850.00	487'350.00	541'300.00	468'000.00	604'367.25	509'874.00
	Nettoaufwand		76'500.00		73'300.00		94'493.25
72	Abwasserentsorgung	415'000.00	415'000.00	384'100.00	384'100.00	438'957.55	438'957.55
720	Abwasserentsorgung	415'000.00	415'000.00	384'100.00	384'100.00	438'957.55	438'957.55
7201	Abwasserentsorgung [Gemeindebetrieb]	415'000.00	415'000.00	384'100.00	384'100.00	438'957.55	438'957.55
3010.01	Löhne des Verwaltungs- und Betriebspersonals	200.00		200.00			
3120.21	Strom für Pumpwerk	400.00		500.00		340.75	
3130.02	Telefon- und Radiogebühren					30.00	
3130.21	Gebühren für Versand Abwasserrechnungen	600.00		600.00		460.45	
3132.21	Honorare externe Berater Abwasserentsorgung	54'000.00		44'000.00		8'855.10	
3143.21	Unterhalt Abwasserentsorgung	6'000.00		8'000.00		8'495.50	
3180.02	Wertberichtigung gefährdete Forderungen					-191.50	
3181.21	Forderungsverluste Abwassergebühren					-0.75	
3300.31	Planmässige Abschreibungen übrige Tiefbauten VV	1'500.00		1'700.00		1'798.00	
3510.11	Einlage Werterhalt nach Wiederbeschaffungswert	124'700.00		124'700.00		124'692.00	
3510.51	Einlage Werterhalt aus Anschlussgebühren	20'000.00		10'000.00		112'200.00	
3612.51	Verrechnete Dienstleistungen Spezialfinanzierungen	4'000.00		4'000.00		4'000.00	
3632.21	Beiträge an ARAT	202'700.00		189'700.00		177'147.85	
3636.01	Beiträge an private Organisationen ohne Erwerbszweck	900.00		700.00		1'130.15	
4240.21	Benützungsgebühren Abwasser		280'000.00		275'000.00		284'449.45
4240.22	Abwassergebühren von Gemeindestrassen		22'600.00		22'600.00		20'925.95

Erfolgsrechnung

		Budget 2019		Budget 2018		Rechnung 2017	
		Aufwand	Ertrag	Aufwand	Ertrag	Aufwand	Ertrag
4240.51	Anschlussgebühren Abwasser		20'000.00		10'000.00		112'200.00
4290.21	Übrige Entgelte Abwasser						74.00
4409.02	Aktivzinsen Spezialfinanzierungen		4'600.00		9'300.00		
4510.11	Entnahmen aus SF Werterhalt		1'500.00		1'700.00		1'798.00
4611.21	Kantonsbeitrag an Regenabwasser		10'000.00		10'000.00		10'020.00
4611.22	Entschädigungen von Kantonen und Konkordaten		40'000.00		40'000.00		
4612.21	Beitrag Gde. Bühl an Abwasser		8'400.00		8'400.00		8'436.65
9011.21	Aufwandüberschuss SF Abwasser		27'900.00		7'100.00		1'053.50
73	Abfall	53'650.00	53'650.00	58'100.00	58'100.00	52'057.15	52'057.15
730	Abfall	53'650.00	53'650.00	58'100.00	58'100.00	52'057.15	52'057.15
7301	Abfall [Gemeindebetrieb]	53'650.00	53'650.00	58'100.00	58'100.00	52'057.15	52'057.15
3010.01	Löhne des Verwaltungs- und Betriebspersonals	2'000.00		2'000.00		1'745.00	
3050.01	AG-Beiträge AHV, IV, EO, ALV, Verwaltungskosten	150.00		150.00		143.30	
3053.01	AG-Beiträge an Unfallversicherungen					2.55	
3119.01	Übrige nicht aktivierbare Anlagen	1'000.00		1'000.00			
3130.01	Portogebühren und Bankspesen	600.00		550.00		615.40	
3130.03	Übrige Gebühren Dritter	45'000.00		50'000.00		42'626.00	
3151.01	Unterhalt Apparate, Maschinen, Geräte, Fahrzeuge					141.25	
3180.02	Wertberichtigung gefährdete Forderungen					-771.60	
3181.01	Tatsächliche Forderungsverluste					410.00	
3612.01	Entschädigungen an Gemeinden und Gemeindeverbände	2'400.00		2'400.00		2'204.70	
3612.51	Verrechnete Dienstleistungen Spezialfinanzierungen	2'000.00		2'000.00		2'000.00	
3637.01	Beiträge an private Haushalte	500.00					
4240.01	Benützungsgebühren und Dienstleistungen		48'100.00		47'700.00		47'298.60
4260.01	Rückerstattungen und Kostenbeteiligungen Dritter		4'500.00		4'200.00		4'683.55
4290.01	Übrige Entgelte						75.00
4409.02	Aktivzinsen Spezialfinanzierungen		150.00		300.00		
9010.31	Ertragsüberschuss SF Abfall					2'940.55	
9011.31	Aufwandüberschuss SF Abfall		900.00		5'900.00		
74	Verbauungen	34'850.00		34'350.00		37'832.95	
	Nettoaufwand		34'850.00		34'350.00		37'832.95
741	Gewässerverbauungen	32'600.00		32'100.00		37'832.95	
	Nettoaufwand		32'600.00		32'100.00		37'832.95
7410	Gewässerverbauungen	32'600.00		32'100.00		37'832.95	

Erfolgsrechnung

		Budget 2019		Budget 2018		Rechnung 2017	
		Aufwand	Ertrag	Aufwand	Ertrag	Aufwand	Ertrag
3614.01	Entschädigungen an öffentliche Unternehmungen	3'200.00		3'200.00		5'788.95	
3631.01	Beiträge an Kantone und Konkordate	29'400.00		28'900.00		32'044.00	
745	Naturgefahren	2'250.00		2'250.00			
	Nettoaufwand		2'250.00		2'250.00		
7450	Naturgefahren	2'250.00		2'250.00			
3134.01	Sachversicherungsprämien	2'250.00		2'250.00			
75	Arten- und Landschaftsschutz	4'450.00		4'450.00		4'522.45	
	Nettoaufwand		4'450.00		4'450.00		4'522.45
750	Arten- und Landschaftsschutz	4'450.00		4'450.00		4'522.45	
	Nettoaufwand		4'450.00		4'450.00		4'522.45
7500	Arten- und Landschaftsschutz	4'450.00		4'450.00		4'522.45	
3010.01	Löhne des Verwaltungs- und Betriebspersonals	3'000.00		3'000.00		2'637.50	
3050.01	AG-Beiträge AHV, IV, EO, ALV, Verwaltungskosten	250.00		250.00		216.35	
3053.01	AG-Beiträge an Unfallversicherungen					3.85	
3140.01	Unterhalt an Grundstücken	1'200.00		1'200.00		1'664.75	
76	Bekämpfung von Umweltverschmutzung	10'500.00				9'037.15	
	Nettoaufwand		10'500.00				9'037.15
769	Bekämpfung von Umweltverschmutzung	10'500.00				9'037.15	
	Nettoaufwand		10'500.00				9'037.15
7690	Bekämpfung von Umweltverschmutz.	10'500.00				9'037.15	
3132.01	Honorare externe Berater, Gutachter, Fachexperten	10'500.00				9'037.15	
77	Übriger Umweltschutz	39'300.00	18'700.00	43'600.00	20'800.00	48'735.95	18'859.30
	Nettoaufwand		20'600.00		22'800.00		29'876.65
771	Friedhof und Bestattung	37'100.00	14'700.00	42'000.00	17'000.00	48'735.95	18'859.30
	Nettoaufwand		22'400.00		25'000.00		29'876.65
7710	Friedhof und Bestattung allgemein	37'100.00	14'700.00	42'000.00	17'000.00	48'735.95	18'859.30
3101.01	Betriebs-, Verbrauchsmaterial	150.00		150.00			
3120.01	Ver- und Entsorgung Liegenschaften VV	700.00		700.00		698.50	
3130.03	Übrige Gebühren Dritter	1'100.00		1'400.00		489.00	

Erfolgsrechnung

		Budget 2019		Budget 2018		Rechnung 2017	
		Aufwand	Ertrag	Aufwand	Ertrag	Aufwand	Ertrag
3134.01	Sachversicherungsprämien	50.00		50.00		55.10	
3140.01	Unterhalt an Grundstücken	26'600.00		33'200.00		42'109.45	
3140.02	Grabunterhalt	5'000.00		5'000.00		4'179.60	
3151.01	Unterhalt Apparate, Maschinen, Geräte, Fahrzeuge	500.00		500.00		204.30	
3300.91	Planmässige Abschreibungen übrige Sachanlagen VV	2'000.00					
3910.01	Interne Verrechnungen von Dienstleistungen	1'000.00		1'000.00		1'000.00	
4240.01	Benützungsgebühren und Dienstleistungen		6'000.00		6'000.00		5'400.00
4612.01	Entschädigungen von Gemeinden und Gemeindeverb.		8'700.00		11'000.00		13'459.30
779	Umweltschutz	2'200.00	4'000.00	1'600.00	3'800.00		
	Nettoertrag	1'800.00		2'200.00			
7792	Hundetoiletten	2'200.00	4'000.00	1'600.00	3'800.00		
3109.01	Übriger Material- und Warenaufwand	1'000.00		1'000.00			
3119.01	Übrige nicht aktivierbare Anlagen	1'200.00		600.00			
4033.01	Hundetaxe		4'000.00		3'800.00		
79	Raumordnung	6'100.00		16'700.00	5'000.00	13'224.05	
	Nettoaufwand		6'100.00		11'700.00		13'224.05
790	Raumordnung	6'100.00		16'700.00	5'000.00	13'224.05	
	Nettoaufwand		6'100.00		11'700.00		13'224.05
7900	Raumordnung allgemein	1'000.00		11'600.00	5'000.00	8'231.15	
3130.03	Übrige Gebühren Dritter			11'000.00			
3132.01	Honorare externe Berater, Gutachter, Fachexperten	1'000.00		600.00		8'231.15	
4611.01	Entschädigungen von Kanton				5'000.00		
7907	Regionalkonferenzen	5'100.00		5'100.00		4'992.90	
3130.05	Mitglieder- und Verbandsbeiträge	5'100.00		5'100.00		4'992.90	
8	Volkswirtschaft	79'900.00	78'700.00	73'650.00	72'500.00	77'075.65	76'158.80
	Nettoaufwand		1'200.00		1'150.00		916.85
81	Landwirtschaft	1'200.00		1'150.00		916.85	
	Nettoaufwand		1'200.00		1'150.00		916.85
811	Verwaltung, Vollzug und Kontrolle	1'200.00		1'150.00		916.85	
	Nettoaufwand		1'200.00		1'150.00		916.85

Erfolgsrechnung

		Budget 2019		Budget 2018		Rechnung 2017	
		Aufwand	Ertrag	Aufwand	Ertrag	Aufwand	Ertrag
8110	Verwaltung, Vollzug und Kontrolle	1'200.00		1'150.00		916.85	
3010.01	Löhne des Verwaltungs- und Betriebspersonals	1'000.00		1'000.00		762.50	
3050.01	AG-Beiträge AHV, IV, EO, ALV, Verwaltungskosten	100.00		50.00		62.60	
3053.01	AG-Beiträge an Unfallversicherungen					1.15	
3170.01	Reisekosten und Spesen	100.00		100.00		90.60	
87	Brennstoffe und Energie	78'700.00	78'700.00	72'500.00	72'500.00	76'158.80	76'158.80
873	Nichtelektrische Energie	78'700.00	78'700.00	72'500.00	72'500.00	76'158.80	76'158.80
8730	Solarkraftwerk	78'700.00	78'700.00	72'500.00	72'500.00	76'158.80	76'158.80
3120.05	Strom für Solarkraftwerk	1'000.00		900.00		917.20	
3132.01	Honorare externe Berater, Gutachter, Fachexperten					712.80	
3300.91	Planmässige Abschreibungen übrige Sachanlagen VV	7'000.00		17'000.00			
3409.02	Passivzinsen Spezialfinanzierungen	300.00					
4120.01	Konzessionen		48'200.00		46'500.00		49'918.00
4250.01	Verkäufe		30'000.00		25'000.00		26'240.80
4409.02	Aktivzinsen Spezialfinanzierungen		500.00		1'000.00		
9010.91	Ertragsüberschuss Solarkraftwerk	70'400.00		54'600.00		74'528.80	
9	Finanzen und Steuern	248'700.00	2'854'200.00	333'450.00	2'706'260.00	587'047.90	2'906'678.20
	Nettoertrag	2'605'500.00		2'372'810.00		2'319'630.30	
91	Steuern	9'000.00	2'432'900.00	9'000.00	2'314'600.00	20'626.00	2'518'794.70
	Nettoertrag	2'423'900.00		2'305'600.00		2'498'168.70	
910	Steuern	9'000.00	2'432'900.00	9'000.00	2'314'600.00	20'626.00	2'518'794.70
	Nettoertrag	2'423'900.00		2'305'600.00		2'498'168.70	
9100	Allgemeine Gemeindesteuern	9'000.00	2'178'900.00	9'000.00	2'063'000.00	11'458.95	2'201'364.00
3180.01	Wertberichtigungen gefährdete Steuerguthaben					2'700.00	
3181.01	Tatsächliche Forderungsverluste	9'000.00		9'000.00		8'758.95	
4000.01	Einkommenssteuern		2'007'300.00		1'884'800.00		2'026'785.90
4000.41	Aktive Steuerauscheidungen Einkommen		25'000.00		20'000.00		28'325.65
4000.51	Passive Steuerauscheidungen Einkommen		-100'000.00		-85'000.00		-113'690.10
4001.01	Vermögenssteuern		163'550.00		162'500.00		163'677.95
4001.41	Aktive Steuerauscheidungen Vermögen		4'000.00		3'000.00		5'845.85
4001.51	Passive Steuerauscheidungen Vermögen		-20'000.00		-15'000.00		-23'119.20
4002.01	Quellensteuern		60'000.00		55'000.00		62'595.75
4002.11	Quellensteuern ausserhalb der Ertragsabrechnung (BGSA)		500.00		300.00		556.50

Erfolgsrechnung

		Budget 2019		Budget 2018		Rechnung 2017	
		Aufwand	Ertrag	Aufwand	Ertrag	Aufwand	Ertrag
4010.01	Gewinnsteuern		27'050.00		21'400.00		34'964.80
4010.41	Aktive Steuerauscheidungen Gewinnsteuern		10'000.00		15'000.00		12'829.20
4010.51	Passive Steuerauscheidungen Gewinnsteuern		-500.00		-500.00		-266.80
4011.01	Kapitalsteuern						586.70
4011.41	Aktive Steuerauscheidungen Kapitalsteuern		1'000.00		500.00		1'150.30
4019.01	Holdingssteuern						40.00
4029.01	Eingang abgeschriebene Steuern		1'000.00		1'000.00		1'081.50
9101	Sondersteuern		50'000.00		50'000.00	9'103.80	103'426.50
3181.01	Tatsächliche Forderungsverluste					9'103.80	
4000.81	Lotteriegewinnsteuern						570.00
4022.01	Grundstückgewinnsteuern		20'000.00		20'000.00		53'788.60
4022.11	Sonderveranlagungen		30'000.00		30'000.00		49'067.90
9102	Liegenschaftssteuern		204'000.00		201'600.00	63.25	210'404.20
3181.01	Tatsächliche Forderungsverluste					63.25	
4021.01	Liegenschaftssteuern		204'000.00		201'600.00		210'386.75
4029.01	Eingang abgeschriebene Steuern						17.45
9103	Hundetaxe						3'600.00
4033.01	Hundetaxe						3'600.00
93	Finanz- und Lastenausgleich	191'800.00	211'950.00	185'900.00	271'100.00	185'690.00	296'729.00
	Nettoertrag	20'150.00		85'200.00		111'039.00	
930	Finanz- und Lastenausgleich	191'800.00	211'950.00	185'900.00	271'100.00	185'690.00	296'729.00
	Nettoertrag	20'150.00		85'200.00		111'039.00	
9300	Finanz- und Lastenausgleich	191'800.00	211'950.00	185'900.00	271'100.00	185'690.00	296'729.00
3621.61	Lastenausgleichsbeiträge an Kanton	191'800.00		185'900.00		185'690.00	
4621.61	Geografisch-topografischer Zuschuss		84'200.00		86'500.00		86'555.00
4621.62	Soziodemografischer Zuschuss		5'450.00		6'400.00		6'310.00
4622.71	Disparitätenabbau Gemeinden		122'300.00		178'200.00		203'864.00
95	Ertragsanteile, übrige		1'000.00		1'000.00		5'534.10
	Nettoertrag	1'000.00		1'000.00		5'534.10	
950	Ertragsanteile, übrige		1'000.00		1'000.00		5'534.10
	Nettoertrag	1'000.00		1'000.00		5'534.10	

Erfolgsrechnung

		Budget 2019		Budget 2018		Rechnung 2017	
		Aufwand	Ertrag	Aufwand	Ertrag	Aufwand	Ertrag
9500	Ertragsanteile, übrige		1'000.00		1'000.00		5'534.10
4024.01	Erbschafts- und Schenkungssteuern		1'000.00		1'000.00		5'534.10
96	Vermögens- und Schuldenverwaltung	47'900.00	89'350.00	114'400.00	119'260.00	43'356.61	85'318.80
	Nettoertrag	41'450.00		4'860.00		41'962.19	
961	Zinsen	16'450.00	16'450.00	20'500.00	14'290.00	15'466.55	16'090.70
	Nettoaufwand				6'210.00		
	Nettoertrag					624.15	
9610	Zinsen	16'450.00	16'450.00	20'500.00	14'290.00	15'466.55	16'090.70
3181.01	Tatsächliche Forderungsverluste					414.10	
3401.01	Verzinsung kurzfristige Finanzverbindlichkeiten	100.00		100.00			
3406.01	Verzinsung langfristige Finanzverbindlichkeiten	10'000.00		4'700.00		10'000.00	
3409.01	Übrige Passivzinsen	100.00		100.00			
3409.02	Passivzinsen Spezialfinanzierungen	5'250.00		10'600.00			
3499.01	Vergütungszinse	1'000.00		5'000.00		5'052.45	
4400.01	Zinsen flüssige Mittel		600.00		500.00		627.35
4401.01	Zinsen Forderungen und Kontokorrente		50.00		50.00		25.90
4401.02	Verzugszinsen auf Steuern		11'000.00		11'000.00		11'327.45
4407.01	Zinsen langfristige Finanzanlagen		2'400.00		350.00		2'000.00
4409.02	Aktivzinsen Spezialfinanzierungen		300.00				
4451.01	Erträge aus Beteiligungen VV		1'900.00		1'900.00		1'890.00
4940.01	Interne Verrechnung von kalk. Zinsen		200.00		490.00		220.00
963	Liegenschaften des Finanzvermögens	30'100.00	70'900.00	92'600.00	102'970.00	26'566.85	60'156.10
	Nettoertrag	40'800.00		10'370.00		33'589.25	
9630	Liegenschaften des Finanzvermögens	30'100.00	70'900.00	92'600.00	102'970.00	26'566.85	60'156.10
3130.05	Mitglieder- und Verbandsbeiträge	50.00		50.00		30.00	
3430.01	Baulicher Unterhalt Schulweg 4	12'000.00		46'000.00		2'799.10	
3430.02	Unterhalt Kulturland	3'200.00		9'550.00		8'925.00	
3439.01	Übriger Liegenschaftsaufwand FV	1'650.00		1'800.00		1'622.75	
3441.01	Wertberichtigung Sachanlagen FV			22'000.00			
3893.01	Einlage in SF Liegenschaft FV	11'200.00		11'200.00		11'200.00	
3910.01	Interne Verrechnungen von Dienstleistungen	2'000.00		2'000.00		1'990.00	
4430.01	Mietzinse Liegenschaften FV		29'900.00		29'070.00		29'462.00
4430.02	Pachtzinse FV		26'000.00		25'800.00		25'806.00
4439.01	Mietnebenkosten		3'000.00		2'100.00		2'089.00
4893.01	Entnahme aus SF Liegenschaft FV		12'000.00		46'000.00		2'799.10

Erfolgsrechnung

		Budget 2019		Budget 2018		Rechnung 2017	
		Aufwand	Ertrag	Aufwand	Ertrag	Aufwand	Ertrag
969	Finanzvermögen	1'350.00	2'000.00	1'300.00	2'000.00	1'323.21	9'072.00
	Nettoertrag	650.00		700.00		7'748.79	
9690	Finanzvermögen	1'350.00	2'000.00	1'300.00	2'000.00	1'323.21	9'072.00
3130.01	Portogebühren und Bankspesen	1'350.00		1'300.00		1'323.21	
4420.01	Dividenden und Gewinnanteile FV		2'000.00		2'000.00		1'980.00
4440.01	Marktwertanpassung Wertschriften						7'092.00
97	Rückverteilungen		300.00		300.00		301.60
	Nettoertrag	300.00		300.00		301.60	
971	Rückverteilungen aus CO2-Abgabe		300.00		300.00		301.60
	Nettoertrag	300.00		300.00		301.60	
9710	Rückverteilung aus CO2-Abgabe		300.00		300.00		301.60
4699.11	Rückverteilung CO2-Abgabe		300.00		300.00		301.60
99	Nicht aufgeteilte Posten		118'700.00	24'150.00		337'375.29	
	Nettoaufwand				24'150.00		337'375.29
	Nettoertrag	118'700.00					
990	Nicht aufgeteilte Posten			24'150.00			
	Nettoaufwand				24'150.00		
9900	Nicht aufgeteilte Posten			24'150.00			
3894.01	Einlagen in finanzpolitische Reserven			24'150.00			
999	Abschluss		118'700.00			337'375.29	
	Nettoaufwand						337'375.29
	Nettoertrag	118'700.00					
9990	Abschluss		118'700.00			337'375.29	
9000.01	Ertragsüberschuss					337'375.29	
9001.01	Aufwandüberschuss		118'700.00				

Erfolgsrechnung

		Budget 2019		Budget 2018		Rechnung 2017	
		Aufwand	Ertrag	Aufwand	Ertrag	Aufwand	Ertrag
	Erfolgsrechnung	5'646'050.00	5'646'050.00	5'299'050.00	5'299'050.00	5'618'784.40	5'618'784.40
3	Aufwand	5'575'650.00		5'244'450.00		5'203'939.76	
30	Personalaufwand	566'530.00		558'120.00		565'866.60	
300	Behörden und Kommissionen	63'500.00		65'000.00		59'187.00	
3000	Löhne, Tag- und Sitzungsgelder an Behörden und Kom..	63'500.00		65'000.00		59'187.00	
3000.01	Tag- und Sitzungsgelder Behörden und Kommissionen	63'500.00		65'000.00		59'187.00	
301	Löhne des Verwaltungs- und Betriebspersonals	425'700.00		417'550.00		436'643.05	
3010	Löhne des Verwaltungs- und Betriebspersonals	425'700.00		417'550.00		436'643.05	
3010.01	Löhne des Verwaltungs- und Betriebspersonals	423'600.00		415'450.00		434'451.30	
3010.02	Tag- und Sitzungsgelder Verwaltungs- und Betriebspersonal	2'100.00		2'100.00		2'191.75	
305	Arbeitgeberbeiträge	58'980.00		58'070.00		57'162.45	
3050	AG-Beitr.AHV,IV,EO,ALV,Verwaltungskosten	33'900.00		34'740.00		31'669.90	
3050.01	AG-Beiträge AHV, IV, EO, ALV, Verwaltungskosten	33'900.00		34'740.00		31'669.90	
3052	AG-Beiträge an Pensionskassen	21'480.00		20'130.00		21'883.60	
3052.01	AG-Beiträge an Pensionskassen	21'480.00		20'130.00		21'883.60	
3053	AG-Beiträge an Unfallversicherungen	1'650.00		1'450.00		1'711.55	
3053.01	AG-Beiträge an Unfallversicherungen	1'650.00		1'450.00		1'711.55	
3055	AG-Beiträge an Krankentaggeldvers.	1'950.00		1'750.00		1'897.40	
3055.01	AG-Beiträge an Krankentaggeldversicherungen	1'950.00		1'750.00		1'897.40	
309	Übriger Personalaufwand	18'350.00		17'500.00		12'874.10	
3090	Aus- und Weiterbildung des Personals	16'950.00		16'000.00		8'915.00	
3090.01	Aus- und Weiterbildung des Personals	16'950.00		16'000.00		8'915.00	
3091	Personalwerbung			600.00		752.55	
3091.01	Personalwerbung			600.00		752.55	

Erfolgsrechnung

		Budget 2019		Budget 2018		Rechnung 2017	
		Aufwand	Ertrag	Aufwand	Ertrag	Aufwand	Ertrag
3099	Übriger Personalaufwand	1'400.00		900.00		3'206.55	
3099.01	Übriger Personalaufwand	1'400.00		900.00		3'206.55	
31	Sach- und übriger Betriebsaufwand	705'300.00		645'200.00		623'063.56	
310	Material- und Warenaufwand	96'550.00		99'250.00		97'587.40	
3100	Büromaterial	6'600.00		6'500.00		6'654.65	
3100.01	Büromaterial	6'600.00		6'500.00		6'654.65	
3101	Betriebs-, Verbrauchsmaterial	39'750.00		36'650.00		38'474.60	
3101.01	Betriebs-, Verbrauchsmaterial	39'750.00		36'650.00		38'474.60	
3102	Drucksachen, Publikationen	6'100.00		5'800.00		4'328.95	
3102.01	Drucksachen, Publikationen	6'100.00		5'800.00		4'328.95	
3103	Fachliteratur, Zeitschriften	3'200.00		3'200.00		2'413.85	
3103.01	Fachliteratur, Zeitschriften	3'200.00		3'200.00		2'413.85	
3104	Lehrmittel	36'000.00		39'900.00		38'642.65	
3104.01	Lehrmittel	36'000.00		39'900.00		38'642.65	
3105	Lebensmittel			2'300.00			
3105.01	Lebensmittel			2'300.00			
3109	Übriger Material- und Warenaufwand	4'900.00		4'900.00		7'072.70	
3109.01	Übriger Material- und Warenaufwand	4'900.00		4'900.00		7'072.70	
311	Nicht aktivierbare Anlagen	36'100.00		25'700.00		38'097.30	
3110	Büromöbel und Geräte	3'000.00		17'500.00		12'440.65	
3110.01	Büromöbel und Geräte	3'000.00		17'500.00		12'440.65	
3111	Maschinen, Geräte und Fahrzeuge	1'000.00		500.00			
3111.01	Maschinen, Geräte und Fahrzeuge	1'000.00		500.00			
3113	Hardware	3'500.00				8'729.55	
3113.01	Hardware	3'500.00				8'729.55	
3119	Übrige nicht aktivierbare Anlagen	28'600.00		7'700.00		16'927.10	

Erfolgsrechnung

		Budget 2019		Budget 2018		Rechnung 2017	
		Aufwand	Ertrag	Aufwand	Ertrag	Aufwand	Ertrag
3119.01	Übrige nicht aktivierbare Anlagen	28'600.00		7'700.00		16'927.10	
312	Ver- und Entsorgung Liegenschaften Verwaltungsverm..	42'800.00		41'050.00		38'816.75	
3120	Ver- und Entsorgung Liegenschaften Verwaltungsverm..	42'800.00		41'050.00		38'816.75	
3120.01	Ver- und Entsorgung Liegenschaften VV	30'600.00		29'050.00		27'956.45	
3120.02	Strom für FW-Magazin	1'000.00		1'000.00		1'049.40	
3120.03	Strom für Sirene	200.00		200.00		189.40	
3120.04	Strom öffentliche Beleuchtung	9'600.00		9'400.00		8'363.55	
3120.05	Strom für Solarkraftwerk	1'000.00		900.00		917.20	
3120.21	Strom für Pumpwerk	400.00		500.00		340.75	
313	Dienstleistungen und Honorare	208'450.00		200'850.00		155'744.86	
3130	Dienstleistungen Dritter	89'950.00		106'550.00		81'691.86	
3130.01	Portogebühren und Bankspesen	5'250.00		5'050.00		5'037.61	
3130.02	Telefon- und Radiogebühren	5'200.00		5'250.00		4'190.30	
3130.03	Übrige Gebühren Dritter	54'450.00		68'800.00		48'838.05	
3130.04	Gebühren EWK und Bauverwaltung	15'000.00		17'000.00		13'877.15	
3130.05	Mitglieder- und Verbandsbeiträge	9'450.00		9'850.00		9'288.30	
3130.21	Gebühren für Versand Abwasserrechnungen	600.00		600.00		460.45	
3132	Honor.ext.Berater,Gutachter,Fachexp.etc.	83'000.00		57'500.00		41'637.20	
3132.01	Honorare externe Berater, Gutachter, Fachexperten	29'000.00		13'500.00		32'782.10	
3132.21	Honorare externe Berater Abwasserentsorgung	54'000.00		44'000.00		8'855.10	
3133	Informatik-Nutzungsaufwand	13'700.00		14'700.00		13'586.40	
3133.01	Informatik-Nutzungsaufwand	13'700.00		14'700.00		13'586.40	
3134	Sachversicherungsprämien	17'500.00		18'000.00		15'329.25	
3134.01	Sachversicherungsprämien	17'500.00		18'000.00		15'329.25	
3136	Honorare privatärztlicher Tätigkeit	3'800.00		3'500.00		2'966.60	
3136.01	Honorare privatärztlicher Tätigkeit	3'800.00		3'500.00		2'966.60	
3137	Steuern und Abgaben	500.00		600.00		533.55	
3137.01	Steuern und Abgaben	500.00		600.00		533.55	
314	Baulicher Unterhalt und betrieblicher Unterhalt	171'200.00		146'700.00		153'488.95	

Erfolgsrechnung

		Budget 2019		Budget 2018		Rechnung 2017	
		Aufwand	Ertrag	Aufwand	Ertrag	Aufwand	Ertrag
3140	Unterhalt an Grundstücken	39'800.00		46'900.00		53'953.80	
3140.01	Unterhalt an Grundstücken	34'800.00		41'900.00		49'774.20	
3140.02	Grabunterhalt	5'000.00		5'000.00		4'179.60	
3141	Unterhalt Strassen/Verkehrswege	60'100.00		45'300.00		44'222.25	
3141.01	Allgemeiner Strassenunterhalt	35'000.00		20'200.00		21'030.55	
3141.02	Schneeräumung und Winterdienst	2'000.00		2'000.00			
3141.03	Unterhalt Öffentliche Beleuchtung	500.00		500.00		591.70	
3141.04	Strassenentwässerung Gemeindestrassen	22'600.00		22'600.00		22'600.00	
3143	Unterhalt übrige Tiefbauten	6'000.00		8'000.00		8'495.50	
3143.21	Unterhalt Abwasserentsorgung	6'000.00		8'000.00		8'495.50	
3144	Unterhalt Hochbauten, Gebäude	60'500.00		46'000.00		46'667.40	
3144.01	Unterhalt Verwaltungsliegenschaften	3'700.00		3'000.00		7'800.60	
3144.02	Unterhalt Werkhof	3'000.00		4'000.00		1'602.35	
3144.03	Unterhalt ZSA					859.80	
3144.04	Unterhalt Schulgebäude	37'800.00		21'500.00		21'066.35	
3144.05	Unterhalt MZH	16'000.00		17'500.00		15'338.30	
3149	Unterhalt übrige Sachanlagen	4'800.00		500.00		150.00	
3149.01	Unterhalt übrige Sachanlagen	4'800.00		500.00		150.00	
315	Unterhalt Mobilien u.immater.Anlagen	45'550.00		36'150.00		35'187.90	
3151	Unterh.App.,Masch.,Geräte,Fahrz.,Werkz.	18'500.00		11'800.00		10'801.05	
3151.01	Unterhalt Apparate, Maschinen, Geräte, Fahrzeuge	18'500.00		11'800.00		10'801.05	
3153	Informatik-Unterhalt (Hardware)	2'500.00		2'500.00			
3153.01	Informatik-Unterhalt (HW)	2'500.00		2'500.00			
3158	Unterhalt immaterielle Anlagen	24'550.00		21'850.00		24'386.85	
3158.01	Unterhalt SW (Service-Verträge, Up-Grades etc.)	24'550.00		21'850.00		24'386.85	
316	Mieten, Leasing, Pachten, Benützungsggeb.	48'350.00		47'850.00		48'254.70	
3160	Miete und Pacht Liegenschaften	30'700.00		30'700.00		30'700.00	
3160.01	Miete und Pacht Liegenschaften	30'700.00		30'700.00		30'700.00	
3161	Mieten, Benützungskosten Anlagen	6'700.00		5'700.00		5'364.05	

Erfolgsrechnung

		Budget 2019		Budget 2018		Rechnung 2017	
		Aufwand	Ertrag	Aufwand	Ertrag	Aufwand	Ertrag
3161.01	Mieten, Benützungskosten Anlagen	6'700.00		5'700.00		5'364.05	
3162	Raten für operatives Leasing	10'950.00		11'450.00		12'190.65	
3162.01	Leasing für Kopiergeräte	10'950.00		11'450.00		12'190.65	
317	Spesenentschädigungen	26'350.00		18'300.00		20'308.95	
3170	Reisekosten und Spesen	4'750.00		4'100.00		3'822.60	
3170.01	Reisekosten und Spesen	4'750.00		4'100.00		3'822.60	
3171	Exkursionen, Schulreisen und Lager	21'600.00		14'200.00		16'486.35	
3171.01	Exkursionen, Schulreisen, Lager	21'600.00		14'200.00		16'486.35	
318	Wertberichtigungen auf Forderungen	9'000.00		9'000.00		20'486.25	
3180	Wertberichtigungen auf Forderungen					1'736.90	
3180.01	Wertberichtigungen gefährdete Steuerguthaben					2'700.00	
3180.02	Wertberichtigung gefährdete Forderungen					-963.10	
3181	Tatsächliche Forderungsverluste	9'000.00		9'000.00		18'749.35	
3181.01	Tatsächliche Forderungsverluste	9'000.00		9'000.00		18'750.10	
3181.21	Forderungsverluste Abwassergebühren					-0.75	
319	Verschiedener Betriebsaufwand	20'950.00		20'350.00		15'090.50	
3192	Abgeltung von Rechten	350.00		350.00		358.35	
3192.01	Abgeltung von Rechten (Urhebergebühren)	350.00		350.00		358.35	
3199	Übriger Betriebsaufwand	20'600.00		20'000.00		14'732.15	
3199.01	Übriger Betriebsaufwand	3'600.00		3'000.00		2'508.20	
3199.02	Ratskredit	17'000.00		17'000.00		12'223.95	
33	Abschreibungen Verwaltungsvermögen	275'790.00		273'180.00		201'585.05	
330	Sachanlagen VV	256'990.00		263'180.00		200'749.45	
3300	Planm.Abschreibungen Sachanlagen	256'990.00		263'180.00		200'749.45	
3300.11	Planmässige Abschreibungen Strassennetz VV	16'200.00		14'390.00		3'696.20	
3300.31	Planmässige Abschreibungen übrige Tiefbauten VV	1'500.00		1'700.00		1'798.00	
3300.41	Planmässige Abschreibungen Hochbauten VV	34'200.00		34'000.00		1'168.25	

Erfolgsrechnung

		Budget 2019		Budget 2018		Rechnung 2017	
		Aufwand	Ertrag	Aufwand	Ertrag	Aufwand	Ertrag
3300.61	Planmässige Abschreibungen Mobilien VV	14'250.00		14'250.00		12'248.00	
3300.91	Planmässige Abschreibungen übrige Sachanlagen VV	9'000.00		17'000.00			
3300.99	Planmässige Abschreibungen VV HRM1	181'840.00		181'840.00		181'839.00	
332	Abschreibungen immaterielle Anlagen	18'800.00		10'000.00		835.60	
3320	Planm.Abschreibungen immat.Anlagen	18'800.00		10'000.00		835.60	
3320.01	Planmässige Abschreibungen Informatik	18'800.00		10'000.00		835.60	
34	Finanzaufwand	33'600.00		99'850.00		28'399.30	
340	Zinsaufwand	15'750.00		15'500.00		10'000.00	
3401	Verzins.kurzfr.Finanzverbindlichkeiten	100.00		100.00			
3401.01	Verzinsung kurzfristige Finanzverbindlichkeiten	100.00		100.00			
3406	Verzins.langfr.Finanzverbindlichkeiten	10'000.00		4'700.00		10'000.00	
3406.01	Verzinsung langfristige Finanzverbindlichkeiten	10'000.00		4'700.00		10'000.00	
3409	Übrige Passivzinsen	5'650.00		10'700.00			
3409.01	Übrige Passivzinsen	100.00		100.00			
3409.02	Passivzinsen Spezialfinanzierungen	5'550.00		10'600.00			
343	Liegenschaftenaufwand Finanzvermögen	16'850.00		57'350.00		13'346.85	
3430	Baulicher Unterhalt Liegenschaften FV	15'200.00		55'550.00		11'724.10	
3430.01	Baulicher Unterhalt Schulweg 4	12'000.00		46'000.00		2'799.10	
3430.02	Unterhalt Kulturland	3'200.00		9'550.00		8'925.00	
3439	Übriger Liegenschaftsaufwand FV	1'650.00		1'800.00		1'622.75	
3439.01	Übriger Liegenschaftsaufwand FV	1'650.00		1'800.00		1'622.75	
344	Wertberichtigungen Anlagen FV			22'000.00			
3441	Wertberichtigung Sachanlagen FV			22'000.00			
3441.01	Wertberichtigung Sachanlagen FV			22'000.00			
349	Verschiedener Finanzaufwand	1'000.00		5'000.00		5'052.45	
3499	Übriger Finanzaufwand	1'000.00		5'000.00		5'052.45	

Erfolgsrechnung

		Budget 2019		Budget 2018		Rechnung 2017	
		Aufwand	Ertrag	Aufwand	Ertrag	Aufwand	Ertrag
3499.01	Vergütungszinse	1'000.00		5'000.00		5'052.45	
35	Einlagen in Fonds und Spezialfinanzierungen	144'700.00		134'700.00		236'892.00	
351	Einlagen in Fonds u.Spez.fin.im EK	144'700.00		134'700.00		236'892.00	
3510	Einlagen in Spezialfinanzierungen EK	144'700.00		134'700.00		236'892.00	
3510.11	Einlage Werterhalt nach Wiederbeschaffungswert	124'700.00		124'700.00		124'692.00	
3510.51	Einlage Werterhalt aus Anschlussgebühren	20'000.00		10'000.00		112'200.00	
36	Transferaufwand	2'470'080.00		2'263'710.00		2'224'761.45	
361	Entschädigungen an Gemeinwesen	1'725'160.00		1'550'860.00		1'531'657.30	
3611	Entschädigungen an Kantone u. Konkordate	1'276'950.00		1'127'400.00		1'163'222.10	
3611.01	Entschädigungen an Kanton	1'276'950.00		1'127'400.00		1'163'222.10	
3612	Entsch.an Gde. und Gde.verbände	445'010.00		420'260.00		362'626.90	
3612.01	Entschädigungen an Gemeinden und Gemeindeverbände	439'010.00		414'260.00		356'626.90	
3612.51	Verrechnete Dienstleistungen Spezialfinanzierungen	6'000.00		6'000.00		6'000.00	
3614	Entschädigungen an öff. Unternehmungen	3'200.00		3'200.00		5'808.30	
3614.01	Entschädigungen an öffentliche Unternehmungen	3'200.00		3'200.00		5'808.30	
362	Finanz- und Lastenausgleich	191'800.00		185'900.00		185'690.00	
3621	Finanz- und Lastenausgleich an Kanton	191'800.00		185'900.00		185'690.00	
3621.61	Lastenausgleichsbeiträge an Kanton	191'800.00		185'900.00		185'690.00	
363	Beiträge an Gemeinwesen und Dritte	553'120.00		526'950.00		507'414.15	
3631	Beiträge an Kantone und Konkordate	317'320.00		300'500.00		297'196.75	
3631.01	Beiträge an Kantone und Konkordate	317'320.00		300'500.00		297'196.75	
3632	Beiträge an Gemeinden und Gde.verbände	208'550.00		195'550.00		182'978.85	
3632.01	Beiträge an Gemeinden und Gemeindeverbände	5'850.00		5'850.00		5'831.00	
3632.21	Beiträge an ARAT	202'700.00		189'700.00		177'147.85	
3635	Beiträge an private Unternehmungen	2'900.00		2'900.00		2'866.20	
3635.01	Beiträge an private Unternehmungen	2'900.00		2'900.00		2'866.20	

Erfolgsrechnung

		Budget 2019		Budget 2018		Rechnung 2017	
		Aufwand	Ertrag	Aufwand	Ertrag	Aufwand	Ertrag
3636	Beitr.an priv.Organisat.o.Erwerbszweck	20'500.00		18'300.00		19'729.85	
3636.01	Beiträge an private Organisationen ohne Erwerbszweck	20'500.00		18'300.00		19'729.85	
3637	Beiträge an private Haushalte	3'850.00		9'700.00		4'642.50	
3637.01	Beiträge an private Haushalte	3'850.00		9'700.00		4'642.50	
37	Durchlaufende Beiträge	65'000.00		60'000.00		66'734.75	
370	Durchlaufende Beiträge	65'000.00		60'000.00		66'734.75	
3702	Gemeinden und Gemeindeverbände	65'000.00		60'000.00		66'734.75	
3702.01	Durchlaufende Ersatzabgaben FW	65'000.00		60'000.00		66'734.75	
38	Ausserordentlicher Aufwand	11'200.00		35'350.00		11'200.00	
389	Einlagen in das Eigenkapital	11'200.00		35'350.00		11'200.00	
3893	Einlagen in Vorfinanzierungen des EK	11'200.00		11'200.00		11'200.00	
3893.01	Einlage in SF Liegenschaft FV	11'200.00		11'200.00		11'200.00	
3894	Einlage in finanzpolitische Reserve			24'150.00			
3894.01	Einlagen in finanzpolitische Reserven			24'150.00			
39	Interne Verrechnungen	1'303'450.00		1'174'340.00		1'245'437.05	
391	Dienstleistungen	535'650.00		409'700.00		485'298.00	
3910	Int.Verr.von Dienstleistungen	535'650.00		409'700.00		485'298.00	
3910.01	Interne Verrechnungen von Dienstleistungen	535'650.00		409'700.00		485'298.00	
392	Pacht, Mieten, Benützungskosten	341'850.00		341'850.00		341'850.00	
3920	Int.Verr.von Pacht,Mieten,Benützungsk.	341'850.00		341'850.00		341'850.00	
3920.01	Interne Verrechnung von Pacht, Mieten, Benützungskosten	341'850.00		341'850.00		341'850.00	
393	Betriebs- und Verwaltungskosten	425'750.00		422'300.00		418'069.05	
3930	Int. Verr. von Betriebs- u.Verwaltungsk.	425'750.00		422'300.00		418'069.05	
3930.01	Interne Verrechnung von Betriebs- und Verwaltungskosten	425'750.00		422'300.00		418'069.05	

Erfolgsrechnung

		Budget 2019		Budget 2018		Rechnung 2017	
		Aufwand	Ertrag	Aufwand	Ertrag	Aufwand	Ertrag
394	Kalk.Zinsen u.Finanzaufwand	200.00		490.00		220.00	
3940	Int.Verr.von kalk.Zinsen u.Finanzaufw.	200.00		490.00		220.00	
3940.01	Interne Verrechnung von kalk. Zinsen und Finanzaufwand	200.00		490.00		220.00	
4	Ertrag		5'498'550.00		5'286'050.00		5'617'730.90
40	Fiskalertrag		2'437'900.00		2'319'400.00		2'524'328.80
400	Direkte Steuern natürliche Personen		2'140'350.00		2'025'600.00		2'151'548.30
4000	Einkommenssteuern natürliche Personen		1'932'300.00		1'819'800.00		1'941'991.45
4000.01	Einkommenssteuern		2'007'300.00		1'884'800.00		2'026'785.90
4000.41	Aktive Steuerauscheidungen Einkommen		25'000.00		20'000.00		28'325.65
4000.51	Passive Steuerauscheidungen Einkommen		-100'000.00		-85'000.00		-113'690.10
4000.81	Lotteriegewinnsteuern						570.00
4001	Vermögenssteuern natürliche Personen		147'550.00		150'500.00		146'404.60
4001.01	Vermögenssteuern		163'550.00		162'500.00		163'677.95
4001.41	Aktive Steuerauscheidungen Vermögen		4'000.00		3'000.00		5'845.85
4001.51	Passive Steuerauscheidungen Vermögen		-20'000.00		-15'000.00		-23'119.20
4002	Quellensteuern natürliche Personen		60'500.00		55'300.00		63'152.25
4002.01	Quellensteuern		60'000.00		55'000.00		62'595.75
4002.11	Quellensteuern ausserhalb der Ertragsabrechnung (BGSA)		500.00		300.00		556.50
401	Direkte Steuern juristische Personen		37'550.00		36'400.00		49'304.20
4010	Gewinnsteuern juristische Personen		36'550.00		35'900.00		47'527.20
4010.01	Gewinnsteuern		27'050.00		21'400.00		34'964.80
4010.41	Aktive Steuerauscheidungen Gewinnsteuern		10'000.00		15'000.00		12'829.20
4010.51	Passive Steuerauscheidungen Gewinnsteuern		-500.00		-500.00		-266.80
4011	Kapitalsteuern juristische Personen		1'000.00		500.00		1'737.00
4011.01	Kapitalsteuern						586.70
4011.41	Aktive Steuerauscheidungen Kapitalsteuern		1'000.00		500.00		1'150.30
4019	Übrige direkte Steuern juristische Personen						40.00
4019.01	Holdingsteuern						40.00

Erfolgsrechnung

		Budget 2019		Budget 2018		Rechnung 2017	
		Aufwand	Ertrag	Aufwand	Ertrag	Aufwand	Ertrag
402	Übrige direkte Steuern		256'000.00		253'600.00		319'876.30
4021	Grundsteuern		204'000.00		201'600.00		210'386.75
4021.01	Liegenschaftssteuern		204'000.00		201'600.00		210'386.75
4022	Vermögensgewinnsteuern		50'000.00		50'000.00		102'856.50
4022.01	Grundstückgewinnsteuern		20'000.00		20'000.00		53'788.60
4022.11	Sonderveranlagungen		30'000.00		30'000.00		49'067.90
4024	Erbschafts- und Schenkungssteuern		1'000.00		1'000.00		5'534.10
4024.01	Erbschafts- und Schenkungssteuern		1'000.00		1'000.00		5'534.10
4029	Eingang abgeschriebene Steuern		1'000.00		1'000.00		1'098.95
4029.01	Eingang abgeschriebene Steuern		1'000.00		1'000.00		1'098.95
403	Besitz- und Aufwandsteuern		4'000.00		3'800.00		3'600.00
4033	Hundesteuer		4'000.00		3'800.00		3'600.00
4033.01	Hundetaxe		4'000.00		3'800.00		3'600.00
41	Regalien und Konzessionen		48'200.00		46'500.00		49'918.00
412	Konzessionen		48'200.00		46'500.00		49'918.00
4120	Konzessionen		48'200.00		46'500.00		49'918.00
4120.01	Konzessionen		48'200.00		46'500.00		49'918.00
42	Entgelte		486'850.00		477'050.00		581'847.65
421	Gebühren für Amtshandlungen		23'000.00		26'000.00		22'339.95
4210	Gebühren für Amtshandlungen		23'000.00		26'000.00		22'339.95
4210.01	Gebühren für Amtshandlungen		23'000.00		26'000.00		22'339.95
424	Benützungsgebühren u.Dienstleistungen		397'900.00		382'500.00		490'668.45
4240	Benützungsgebühren und Dienstleistungen		397'900.00		382'500.00		490'668.45
4240.01	Benützungsgebühren und Dienstleistungen		75'300.00		74'900.00		73'093.05
4240.21	Benützungsgebühren Abwasser		280'000.00		275'000.00		284'449.45

Erfolgsrechnung

		Budget 2019		Budget 2018		Rechnung 2017	
		Aufwand	Ertrag	Aufwand	Ertrag	Aufwand	Ertrag
4240.22	Abwassergebühren von Gemeindestrassen		22'600.00		22'600.00		20'925.95
4240.51	Anschlussgebühren Abwasser		20'000.00		10'000.00		112'200.00
425	Erlös aus Verkäufen		30'750.00		25'750.00		26'972.80
4250	Verkäufe		30'750.00		25'750.00		26'972.80
4250.01	Verkäufe		30'750.00		25'750.00		26'972.80
426	Rückererstattungen		35'200.00		42'800.00		41'717.45
4260	Rückerstattungen und Kostenbeteiligungen Dritter		35'200.00		42'800.00		41'717.45
4260.01	Rückerstattungen und Kostenbeteiligungen Dritter		15'900.00		23'500.00		22'253.65
4260.02	Sponsoring und Gönnerbeiträge		19'300.00		19'300.00		19'463.80
429	Übrige Entgelte						149.00
4290	Übrige Entgelte						149.00
4290.01	Übrige Entgelte						75.00
4290.21	Übrige Entgelte Abwasser						74.00
44	Finanzertrag		95'250.00		96'220.00		95'185.25
440	Zinsertrag		19'600.00		22'500.00		13'981.25
4400	Zinsen flüssige Mittel		600.00		500.00		627.35
4400.01	Zinsen flüssige Mittel		600.00		500.00		627.35
4401	Zinsen Forderungen und Kontokorrente		11'050.00		11'050.00		11'353.90
4401.01	Zinsen Forderungen und Kontokorrente		50.00		50.00		26.45
4401.02	Verzugszinsen auf Steuern		11'000.00		11'000.00		11'327.45
4407	Zinsen langfristige Finanzanlagen		2'400.00		350.00		2'000.00
4407.01	Zinsen langfristige Finanzanlagen		2'400.00		350.00		2'000.00
4409	Übrige Zinsen von Finanzvermögen		5'550.00		10'600.00		
4409.02	Aktivzinsen Spezialfinanzierungen		5'550.00		10'600.00		
442	Beteiligungsertrag FV		2'000.00		2'000.00		1'980.00
4420	Dividenden		2'000.00		2'000.00		1'980.00

Erfolgsrechnung

		Budget 2019		Budget 2018		Rechnung 2017	
		Aufwand	Ertrag	Aufwand	Ertrag	Aufwand	Ertrag
4420.01	Dividenden und Gewinnanteile FV		2'000.00		2'000.00		1'980.00
443	Liegenschaftenertrag FV		58'900.00		56'970.00		57'357.00
4430	Pacht- und Mietzinse Liegenschaften FV		55'900.00		54'870.00		55'268.00
4430.01	Mietzinse Liegenschaften FV		29'900.00		29'070.00		29'462.00
4430.02	Pachtzinse FV		26'000.00		25'800.00		25'806.00
4439	Übriger Liegenschaftsertrag FV		3'000.00		2'100.00		2'089.00
4439.01	Mietnebenkosten		3'000.00		2'100.00		2'089.00
444	Wertberichtigungen Anlagen FV						7'092.00
4440	Marktwertanpassungen Wertschriften						7'092.00
4440.01	Marktwertanpassung Wertschriften						7'092.00
445	Finanzertrag a.Darlehen u.Beteil.VV		1'900.00		1'900.00		1'890.00
4451	Erträge aus Beteiligungen VV		1'900.00		1'900.00		1'890.00
4451.01	Erträge aus Beteiligungen VV		1'900.00		1'900.00		1'890.00
447	Liegenschaftenertrag VV		12'850.00		12'850.00		12'885.00
4470	Pacht- und Mietzinse Liegenschaften VV		7'350.00		7'350.00		7'360.00
4470.01	Pacht- und Mietzinse Liegenschaften VV		7'350.00		7'350.00		7'360.00
4472	Vergüt.für Benützung Liegenschaften VV		5'500.00		5'500.00		5'525.00
4472.01	Vergütung für Benützung Liegenschaften VV		5'500.00		5'500.00		5'525.00
45	Entnahmen Fonds u.Spezialfinanzierungen		1'500.00		1'700.00		4'012.00
450	Entnahmen aus Fonds u.Spez.fin.FK						2'214.00
4501	Entnahmen aus Fonds des FK						2'214.00
4501.01	Entnahmen aus Fonds des FK						2'214.00
451	Entnahmen aus Fonds u.Spez.fin.EK		1'500.00		1'700.00		1'798.00
4510	Entnahmen aus Spezialfinanzierungen d.EK		1'500.00		1'700.00		1'798.00
4510.11	Entnahmen aus SF Werterhalt		1'500.00		1'700.00		1'798.00

Erfolgsrechnung

		Budget 2019		Budget 2018		Rechnung 2017	
		Aufwand	Ertrag	Aufwand	Ertrag	Aufwand	Ertrag
46	Transferertrag		1'048'400.00		1'064'840.00		1'047'468.30
461	Entschädigungen von Gemeinwesen		827'750.00		781'040.00		739'558.70
4611	Entsch. von Kantonen u. Konkordaten		425'100.00		391'450.00		370'464.65
4611.01	Entschädigungen von Kanton		374'100.00		340'450.00		359'412.65
4611.02	Entschädigungen Registerführung		1'000.00		1'000.00		1'032.00
4611.21	Kantonsbeitrag an Regenabwasser		10'000.00		10'000.00		10'020.00
4611.22	Entschädigungen von Kantonen und Konkordaten		40'000.00		40'000.00		
4612	Entsch.v.Gemeinden u.Gde.verbänden		402'650.00		389'590.00		369'094.05
4612.01	Entschädigungen von Gemeinden und Gemeindeverb.		388'250.00		375'190.00		354'657.40
4612.21	Beitrag Gde. Bühl an Abwasser		8'400.00		8'400.00		8'436.65
4612.51	Verrechnete Dienstleistungen Spezialfinanzierungen		6'000.00		6'000.00		6'000.00
462	Finanz- und Lastenausgleich		211'950.00		271'100.00		296'729.00
4621	Finanz- u.Lastenausgl. v.Kantonen u.Konkordaten		89'650.00		92'900.00		92'865.00
4621.61	Geografisch-topografischer Zuschuss		84'200.00		86'500.00		86'555.00
4621.62	Soziodemografischer Zuschuss		5'450.00		6'400.00		6'310.00
4622	Finanz-u.Lastenausgl.v.Gde.u.Gde.verbänden		122'300.00		178'200.00		203'864.00
4622.71	Disparitätenabbau Gemeinden		122'300.00		178'200.00		203'864.00
463	Beiträge von Gemeinwesen und Dritten		8'400.00		12'400.00		10'879.00
4631	Beiträge von Kantonen u. Konkordaten		7'500.00		11'500.00		9'876.00
4631.01	Beiträge von Kanton		7'500.00		11'500.00		9'876.00
4634	Beiträge von öffentl.Unternehmungen		900.00		900.00		1'003.00
4634.01	Beiträge von öffentlichen Unternehmungen		900.00		900.00		1'003.00
469	Übriger Transferertrag		300.00		300.00		301.60
4699	Rückverteilungen		300.00		300.00		301.60
4699.11	Rückverteilung CO2-Abgabe		300.00		300.00		301.60
47	Durchlaufende Beiträge		65'000.00		60'000.00		66'734.75

Erfolgsrechnung

		Budget 2019		Budget 2018		Rechnung 2017	
		Aufwand	Ertrag	Aufwand	Ertrag	Aufwand	Ertrag
470	Durchlaufende Beiträge		65'000.00		60'000.00		66'734.75
4702	Durchl.Beiträge v.Gde u. Gde.verbänden		65'000.00		60'000.00		66'734.75
4702.01	Durchlaufende Ersatzabgaben FW		65'000.00		60'000.00		66'734.75
48	Ausserordentlicher Ertrag		12'000.00		46'000.00		2'799.10
489	Entnahmen aus dem Eigenkapital		12'000.00		46'000.00		2'799.10
4893	Entnahmen aus Vorfinanzierungen des EK		12'000.00		46'000.00		2'799.10
4893.01	Entnahme aus SF Liegenschaft FV		12'000.00		46'000.00		2'799.10
49	Interne Verrechnungen		1'303'450.00		1'174'340.00		1'245'437.05
491	Dienstleistungen		535'650.00		409'700.00		485'298.00
4910	Int.Verr.von Dienstleistungen		535'650.00		409'700.00		485'298.00
4910.01	Interne Verrechnungen von Dienstleistungen		535'650.00		409'700.00		485'298.00
492	Pacht, Mieten, Benützungskosten		341'850.00		341'850.00		341'850.00
4920	Int.Verr.von Pacht, Mieten,Benützungsk.		341'850.00		341'850.00		341'850.00
4920.01	Interne Verrechnung von Mieten, Benützungskosten		341'850.00		341'850.00		341'850.00
493	Betriebs- und Verwaltungskosten		425'750.00		422'300.00		418'069.05
4930	Int.Verr.von Betriebs- u.Verwaltungsk.		425'750.00		422'300.00		418'069.05
4930.01	Interne Verrechnung Betriebs- und Verwaltungskosten		425'750.00		422'300.00		418'069.05
494	Kalk. Zinsen und Finanzaufwand		200.00		490.00		220.00
4940	Int. Verr. v. kalk. Zinsen und Finanzaufwand		200.00		490.00		220.00
4940.01	Interne Verrechnung von kalk. Zinsen		200.00		490.00		220.00
9	Abschlusskonten	70'400.00	147'500.00	54'600.00	13'000.00	414'844.64	1'053.50
90	Abschluss Erfolgsrechnung	70'400.00	147'500.00	54'600.00	13'000.00	414'844.64	1'053.50
900	Abschluss Erfolgsrechnung	70'400.00	147'500.00	54'600.00	13'000.00	414'844.64	1'053.50

Erfolgsrechnung

		Budget 2019		Budget 2018		Rechnung 2017	
		Aufwand	Ertrag	Aufwand	Ertrag	Aufwand	Ertrag
9000	Ertragsüberschuss					337'375.29	
9000.01	Ertragsüberschuss					337'375.29	
9001	Aufwandüberschuss		118'700.00				
9001.01	Aufwandüberschuss		118'700.00				
9010	Abschluss SF und Fonds im EK, Ertragsüberschuss	70'400.00		54'600.00		77'469.35	
9010.31	Ertragsüberschuss SF Abfall					2'940.55	
9010.91	Ertragsüberschuss Solarkraftwerk	70'400.00		54'600.00		74'528.80	
9011	Abschluss SF und Fonds im EK, Aufwandüberschuss		28'800.00		13'000.00		1'053.50
9011.21	Aufwandüberschuss SF Abwasser		27'900.00		7'100.00		1'053.50
9011.31	Aufwandüberschuss SF Abfall		900.00		5'900.00		

Investitionsrechnung

		Ausgaben	Budget 2019 Einnahmen	Ausgaben	Budget 2018 Einnahmen	Ausgaben	Rechnung 2017 Einnahmen
	INVESTITIONSRECHNUNG	2'006'000.00	453'000.00	1'873'000.00	393'000.00	196'337.50	196'337.50
	Zunahme der Nettoinvestitionen		1'553'000.00		1'480'000.00		
0	Allgemeine Verwaltung	4'000.00		6'000.00		486.00	
	Nettoausgaben		4'000.00		6'000.00		486.00
02	Allgemeine Dienste	4'000.00		6'000.00		486.00	
	Nettoausgaben		4'000.00		6'000.00		486.00
022	Allgemeine Dienste	4'000.00		6'000.00		486.00	
0220	Allgemeine Dienste	4'000.00		6'000.00		486.00	
5200.01	Software für Einführung HRM2	4'000.00		6'000.00		486.00	
2	Bildung	1'047'000.00	238'000.00	1'047'000.00	238'000.00	48'588.15	
	Nettoausgaben		809'000.00		809'000.00		48'588.15
21	Obligatorische Schule	1'047'000.00	238'000.00	1'047'000.00	238'000.00	48'588.15	
	Nettoausgaben		809'000.00		809'000.00		48'588.15
217	Schulliegenschaften	1'007'000.00	238'000.00	1'007'000.00	238'000.00	48'588.15	
2170	Schulliegenschaften	1'007'000.00	238'000.00	1'007'000.00	238'000.00	48'588.15	
5040.01	HB Multifunktionsraum	987'000.00	238'000.00	987'000.00	238'000.00	19'384.90	
5040.02	Weitsprunganlage					29'203.25	
5060.01	Möbilien Multifunktionsraum	20'000.00		20'000.00			
219	Obligatorische Schule	40'000.00		40'000.00			
2199	Schule Walperswil-Bühl	40'000.00		40'000.00			
5200.01	EDV für Schule WB	40'000.00		40'000.00			
6	Verkehr und Nachrichtenübermittlung	650'000.00	155'000.00	535'000.00	155'000.00	140'037.60	7'225.75
	Nettoausgaben		495'000.00		380'000.00		132'811.85
61	Strassenverkehr	650'000.00	155'000.00	535'000.00	155'000.00	140'037.60	7'225.75
	Nettoausgaben		495'000.00		380'000.00		132'811.85
615	Gemeindestrassen	650'000.00	155'000.00	535'000.00	155'000.00	140'037.60	7'225.75

Investitionsrechnung

		Budget 2019		Budget 2018		Rechnung 2017	
		Ausgaben	Einnahmen	Ausgaben	Einnahmen	Ausgaben	Einnahmen
6150	Gemeindestrassen	261'000.00	12'000.00	143'000.00	12'000.00	128'572.95	7'225.75
5010.02	Sanierung Zihlhag					111'640.65	
5010.03	Sanierung Postgasse					16'932.30	
5010.04	Erschliessung Erlenweg	26'000.00	12'000.00	23'000.00	12'000.00		
5010.05	Sanierung Teilstück Bühlstrasse Ost + West	190'000.00		120'000.00			
5010.06	Asphaltbelag Spitzallmenweg inkl. Kofferung	45'000.00					
6370.01	Investitionsbeiträge von priv. Haushalten Postgasse						7'225.75
6152	Veloweg	389'000.00	143'000.00	392'000.00	143'000.00	11'464.65	
5010.01	Veloweg Walperswil - Aarberg	389'000.00	143'000.00	392'000.00	143'000.00	11'464.65	
7	Umweltschutz und Raumordnung	140'000.00	60'000.00	120'000.00			
	Nettoausgaben		80'000.00		120'000.00		
72	Abwasserentsorgung	120'000.00	60'000.00	120'000.00			
	Nettoausgaben		60'000.00		120'000.00		
720	Abwasserentsorgung	120'000.00	60'000.00	120'000.00			
7201	Abwasserentsorgung (Gemeindebetrieb)	120'000.00	60'000.00	120'000.00			
5032.01	Kanalisationserneuerung Bühlstrasse West		60'000.00				
5032.02	Sanierung Bifang-/Losingerleitung	100'000.00		100'000.00			
5032.05	Mittelfristige Zustandssanierungen	20'000.00		20'000.00			
77	Übriger Umweltschutz	20'000.00					
	Nettoausgaben		20'000.00				
771	Friedhof und Bestattung	20'000.00					
7710	Freidhof und Bestattung allgemein	20'000.00					
5040.01	Themengräber	20'000.00					
8	Volkswirtschaft	165'000.00		165'000.00			
	Nettoausgaben		165'000.00		165'000.00		
87	Brennstoffe und Energie	165'000.00		165'000.00			
	Nettoausgaben		165'000.00		165'000.00		
873	Nichtelektrische Energie	165'000.00		165'000.00			

Investitionsrechnung

		Budget 2019		Budget 2018		Rechnung 2017	
		Ausgaben	Einnahmen	Ausgaben	Einnahmen	Ausgaben	Einnahmen
8730	Nichtelektrische Energie allgemein	165'000.00		165'000.00			
5040.01	Photovoltaikanlage Aufdach MZH	115'000.00					
5040.02	Photovoltaikanlage Aufdach Werkhof	50'000.00					
5090.01	Photovoltaikanlage Aufdach MZH			115'000.00			
5090.02	Photovoltaikanlage Aufdach Werkhof			50'000.00			
9	Finanzen und Steuern					7'225.75	189'111.75
	Nettoeinnahmen					181'886.00	
99	Nicht aufgeteilte Posten					7'225.75	189'111.75
	Nettoeinnahmen					181'886.00	
999	Abschluss					7'225.75	189'111.75
9990	Abschluss					7'225.75	189'111.75
5900.01	Passivierte Einnahmen					7'225.75	
6900.01	Aktivierete Ausgaben						189'111.75

Investitionsrechnung

		Ausgaben	Budget 2019 Einnahmen	Ausgaben	Budget 2018 Einnahmen	Ausgaben	Rechnung 2017 Einnahmen
	Investitionsrechnung	2'006'000.00	453'000.00	1'873'000.00	393'000.00	196'337.50	196'337.50
5	Investitionsausgaben	2'006'000.00		1'873'000.00		196'337.50	
50	Sachanlagen	1'862'000.00		1'727'000.00		188'625.75	
5010	Strassen/Verkehrswege	650'000.00		535'000.00		140'037.60	
5010.01	Strassen / Verkehrswege	650'000.00		535'000.00		140'037.60	
5032	Tiefbauten Abwasserentsorgung	20'000.00		20'000.00			
5032.01	Tiefbauten Abwasserbeseitigung	20'000.00		20'000.00			
5040	Hochbauten	1'172'000.00		987'000.00		48'588.15	
5040.01	Hochbauten	1'172'000.00		987'000.00		48'588.15	
5060	Mobilien	20'000.00		20'000.00			
5060.01	Mobilier	20'000.00		20'000.00			
5090	Übrige Sachanlagen			165'000.00			
5090.01	Übrige Sachanlagen			165'000.00			
52	Immaterielle Anlagen	44'000.00		46'000.00		486.00	
5200	Software	44'000.00		46'000.00		486.00	
5200.01	Software	44'000.00		46'000.00		486.00	
56	Eigene Investitionsbeiträge	100'000.00		100'000.00			
5620	Inv.beiträge Gemeinden u.Gde.verbänden	100'000.00		100'000.00			
5620.01	Investitionsbeiträge an Gemeinden und Gemeindeverbände	100'000.00		100'000.00			
59	Übertrag an Bilanz					7'225.75	
5900	Passivierte Einnahmen					7'225.75	
5900.01	Passivierte Einnahmen					7'225.75	
6	Investitionseinnahmen		453'000.00		393'000.00		196'337.50
63	Investitionsbeiträge f.eigene Rechnung		453'000.00		393'000.00		7'225.75

Investitionsrechnung

		Budget 2019		Budget 2018		Rechnung 2017	
		Ausgaben	Einnahmen	Ausgaben	Einnahmen	Ausgaben	Einnahmen
6310	Investitionsbeiträge von Kantonen u.Konkordaten		441'000.00		381'000.00		
6310.01	Investitionsbeiträge von Kantonen und Konkordaten		441'000.00		381'000.00		
6370	Investitionsbeiträge private Haushalte		12'000.00		12'000.00		7'225.75
6370.01	Investitionsbeiträge von privaten Haushalten		12'000.00		12'000.00		7'225.75
69	Übertrag an Bilanz						189'111.75
6900	Aktivierte Ausgaben						189'111.75
6900.01	Aktivierte Ausgaben						189'111.75
	Nettoinvestitionen					181'886.00	