

EINWOHNERGEMEINDE WALPERSWIL

B U D G E T 2 0 1 8

nach HRM2

Vorbericht Budget 2018

Nach HRM2

(gemäss Art. 29 Direktionsverordnung über den Finanzhaushalt der Gemeinden FHDV [BSG 170.511])

Inhaltsverzeichnis

	Seite
Vorbericht inkl. Antrag und Genehmigung Budget	3-24
Erfolgsrechnung:	
- Funktionale Gliederung	25-46
- Gliederung nach Sachgruppen	47-61
Investitionsrechnung:	
- Funktionale Gliederung	62-64
- Gliederung nach Sachgruppen	65-66

Vorbericht Budget 2018

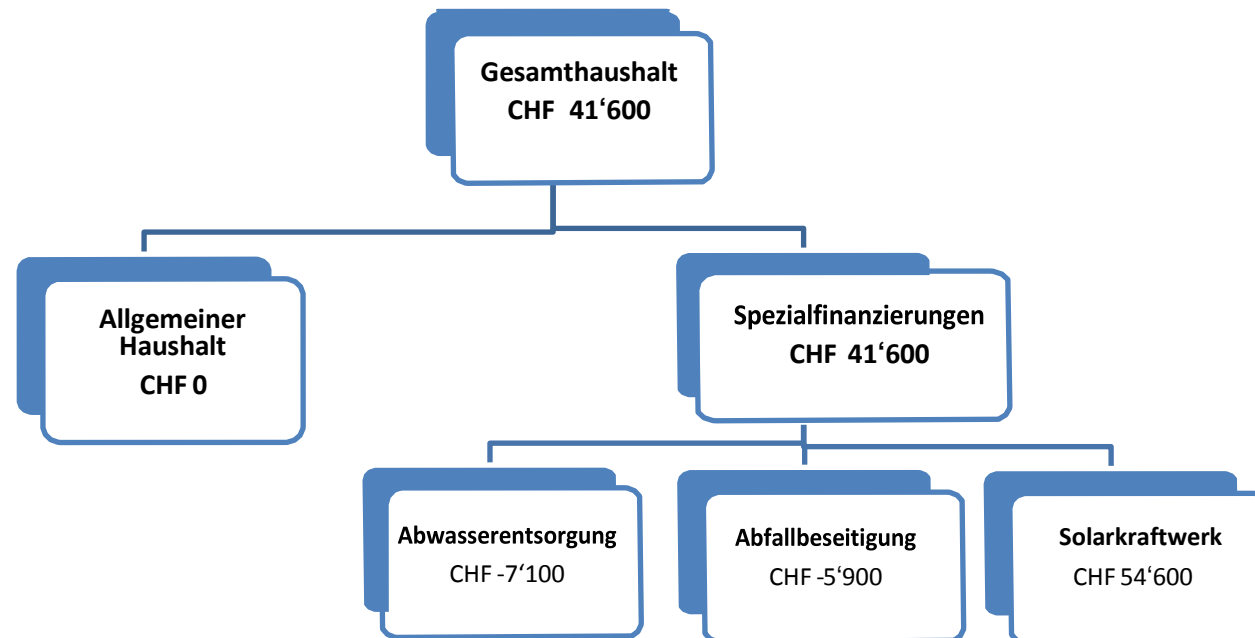
0 Auf einen Blick (Management Summary)

Der **Gesamthaushalt** schliesst mit einem **Ertragsüberschuss** von **CHF 41'600** ab.

Im **Allg. Haushalt** wird ein **Ergebnis** von **CHF 0** ausgewiesen.

Die **Spezialfinanzierungen** schliessen mit einem **Ertragsüberschuss** von **CHF 41'600** ab.

Die Ergebnisse sehen im Detail wie folgt aus:



1 Rechnungslegungsgrundsätze Harmonisiertes Rechnungslegungsmodell 2 (HRM2)

1.1 Allgemeines

Das Budget 2018 wurde nach dem neuen Rechnungslegungsmodell HRM2, gemäss Art. 70 Gemeindegesetz (GG, [BSG 170.11]), erstellt.

1.2 Abschreibungen

1.2.1 Bestehendes Verwaltungsvermögen (Übergangsbestimmungen Art. T2-4 Abs. 1 GV)

Das am 1.1.2016 bestehende Verwaltungsvermögen wurde zu Buchwerten in HRM2 übernommen:

Das bestehende Verwaltungsvermögen von
wird innert

CHF 1'454'712.95
8 Jahren

d.h. ab dem Rechnungsjahr 2016 bis und mit Rechnungsjahr 2023
linear abgeschrieben.

Dies ergibt einen jährlichen **Abschreibungssatz** von
oder

12.5 %
CHF **181'839**

1.2.2 Sonderfälle Verwaltungsvermögen (Übergangsbestimmungen Art. T2-4 Abs. 2 GV)

Da das Verwaltungsvermögen im Bereich Abwasser per 1.1.2016 bereits abgeschrieben war, müssen für das bestehende Verwaltungsvermögen keine weiteren linearen Abschreibungen vorgenommen werden.

1.2.3 Neues Verwaltungsvermögen

Auf neuen Vermögenswerten, d.h. nach Einführung von HRM2, werden die planmässigen Abschreibungen nach Anlagekategorien und Nutzungsdauer (Anhang 2 GV) berechnet. Die Abschreibungen erfolgen linear nach Nutzungsdauer.

1.2.4 Zusätzliche Abschreibungen (Art. 84 GV)

Zusätzliche Abschreibungen betreffen nur den **allgemeinen Haushalt** und werden vorgenommen, wenn im Rechnungsjahr

- a) in der Erfolgsrechnung ein Ertragsüberschuss ausgewiesen wird und
- b) die ordentlichen Abschreibungen kleiner als die Nettoinvestitionen sind.

Der **allg. Haushalt** weist **vor Vornahme von zusätzlichen Abschreibungen** einen **Ertragsüberschuss von CHF 24'150** auf. Die ordentlichen Abschreibungen im allg. Haushalt sind kleiner als die Nettoinvestitionen.

Daher sind in der Höhe des Ertragsüberschusses **zusätzliche Abschreibungen** von **CHF 24'150** zu budgetieren. Das **Budgetergebnis des allg. Haushalts nach Vornahme von zusätzlichen Abschreibungen** ist somit „0“.

	CHF	CHF
Ertragsüberschuss vor Vornahme zusätzliche Abschreibungen (SG 9000)		24'150
Nettoinvestitionen allgemeiner Haushalt	1'195'000	
./.. Ordentliche Abschreibungen allgemeiner Haushalt	-254'480	
Differenz	940'520	
Zusätzliche Abschreibungen (höchstens im Betrag des Ertragsüberschusses)		24'150
Ergebnis Budget (SG 9000)		0

1.3 Investitionsrechnung / Aktivierungsgrenze

Der Gemeinderat belastet einzelne Investitionen bis zum Betrag von **CHF 15'000.00** der Erfolgsrechnung. Er verfolgt dabei eine konstante Praxis.

2 Erläuterungen

2.1 Allgemeines

Dem Budget 2018 liegen folgende Ansätze zu Grunde:

Steueranlagen und Gebühren 2018

Steueranlage	1.65	unverändert
Liegenschaftssteuer	1,2‰	vom aml. Wert, unverändert
Feuerwehersatzabgabe	6%	des Staatssteuerbetrages
Hundetaxe	CHF 50.00	pro Hund, unverändert
Abwassergebühren (exkl. MWST)	CHF 310.00 CHF 2.30	Grundgebühr pro Wohnung/Betrieb, unverändert Verbrauchsgebühr pro m ³ Wasser, unverändert
Abfallgebühren	CHF 40.00 CHF 100.00	Grundgebühr pro Einwohner, unverändert Grundgebühr pro Betrieb, unverändert

Gestützt auf die Ergebnisse des aktualisierten Finanzplanes für die Zeit bis 2022 kann die Steueranlage von 1.65 beibehalten werden.

2.2 Erfolgsrechnung

2.2.1 Erläuterung zur Entwicklung Personalaufwand

Gegenüber dem Budget 2017 ist beim Personalaufwand eine Abnahme von CHF 27'000 zu verzeichnen. Dies ist aufgrund von Personalwechsel innerhalb der Verwaltung zurückzuführen. Entsprechend der Bruttolohnsumme haben auch die Sozialversicherungsbeiträge abgenommen. Der übrige Personalaufwand bewegt sich im Rahmen des Vorjahresbudgets.

2.2.2 Erläuterung zur Entwicklung Sachaufwand

Beim Sach- und übrigen Betriebsaufwand wird gegenüber dem Budget 2017 mit einer Zunahme von 3.7 % gerechnet. Der grösste Zuwachs ist bei den Honoraren externe Berater (*Untersuchung Güllegruben*) und bei Übrige Gebühren Dritter (*geplante Sondersammlung Kehricht*) auszumachen.

2.2.3 Erläuterung zur Entwicklung Steuerertrag

Nach Eingang der 1. und 2. Steuerrate kann davon ausgegangen werden, dass die Einkommenssteuern 2017 höher als budgetiert ausfallen werden. Für 2018 wird auf der neu berechneten Basis mit einer Zuwachsrate von 1.5 % (Prognose KPG) gerechnet.

Auch die Vermögenssteuern 2017 werden voraussichtlich etwas höher ausfallen. Für 2018 wurde ein Zuwachs von 1.5 % (Prognose KPG) aufgerechnet.

Für Steuerteilungen zu Gunsten anderer Gemeinden sind rund CHF 100'000 budgetiert. Nicht wesentlich ins Gewicht fallen die Steuererträge der juristischen Personen mit 1.4 % des Gesamtertrages der allgemeinen Gemeindesteuern. Bei den übrigen direkten Steuern gibt es keine wesentlichen Veränderungen.

2.3 Investitionen

Geplante Investitionen, welche den Berechnungen der Kapitalkosten (Abschreibungen, Zinsen) zugrunde liegen:

Im steuerfinanzierten Investitionsprogramm sind für 2018, nebst dem beschlossenen Multifunktionsraum, die Erschliessung Erlenweg, die Strassensanierung Teilstück Bühlstrasse Ost + West, Investitionen im EDV-Bereich für die Schule sowie die Erstellung des Velowegs Walperswil-Aarberg geplant.

In der Spezialfinanzierung Abwasser ist ein Beitrag an die Sanierung Bifang- / Losingerleitung eingerechnet. Bei der Spezialfinanzierung Solarkraftwerk sind folgende Investitionen vorgesehen: Erweiterung Photovoltaikanlage Mehrzweckhalle sowie eine neue Anlage beim Werkhof.

Die geplanten Ausgaben werden **nur zur Kenntnis** gebracht. Für jeden Kredit braucht es einen speziellen Beschluss.

3 Ergebnis

3.1 Allgemeine Übersicht

	Budget 2018	Budget 2017	Rechnung 2016
Jahresergebnis ER Gesamthaushalt	41'600.00	-198'000.00	87'542.33
Jahresergebnis ER Allgemeiner Haushalt	0.00	-226'100.00	61'251.60
Jahresergebnisse Spezialfinanzierungen	41'600.00	28'100.00	26'290.73
Steuerertrag natürliche Personen	2'025'600.00	1'851'100.00	1'885'897.42
Steuerertrag juristische Personen	36'400.00	23'500.00	66'978.40
Liegenschaftssteuer	201'600.00	198'200.00	203'163.55
Nettoinvestitionen	1'480'000.00	1'307'000.00	350'474.70

3.2 Übersicht Gesamtergebnis Gemeinde

3.2.1 Erfolgsrechnung

Betrieblicher Aufwand (SG 30, 31, 33, 35, 36, 37)	CHF	3'934'910.00
Betrieblicher Ertrag (SG 40, 41, 42, 43, 45, 46, 47)	CHF	3'969'490.00
Ergebnis aus betrieblicher Tätigkeit	CHF	34'580.00
Finanzaufwand (SG 34)	CHF	99'850.00
Finanzertrag (SG 44)	CHF	96'220.00
Ergebnis aus Finanzierung	CHF	-3'630.00
Operatives Ergebnis	CHF	30'950.00

Ausserordentlicher Aufwand (SG 38)	CHF	35'350.00
Ausserordentlicher Ertrag (SG 48)	CHF	46'000.00
Ausserordentliches Ergebnis	CHF	10'650.00

Gesamtergebnis Erfolgsrechnung	CHF	41'600.00
---------------------------------------	------------	------------------

3.2.2 Investitionsrechnung

Aktiviertete Investitionsausgaben (SG 690)	CHF	1'873'000.00
Passiviertete Investitionseinnahmen (SG 590)	CHF	393'000.00

Ergebnis Investitionsrechnung	CHF	1'480'000.00
--------------------------------------	------------	---------------------

3.2.3 Finanzierungsergebnis

Selbstfinanzierung:

Ergebnis Gesamthaushalt	CHF	41'600.00
Abschreibungen Verwaltungsvermögen	CHF	273'180.00
Einlagen in Fonds und Spezialfinanzierungen	CHF	134'700.00
Entnahmen aus Fonds und Spezialfinanzierungen	CHF	-1'700.00
WB Darlehen VV	CHF	0.00
WB Beteiligungen VV	CHF	0.00
Abschreibungen Investitionsbeiträge	CHF	0.00
Einlagen in das Eigenkapital	CHF	35'350.00
Aufwertung Finanzvermögen	CHF	0.00
Entnahmen aus dem Eigenkapital	CHF	-46'000.00
Selbstfinanzierung	CHF	437'130.00

Nettoinvestitionen:

Ergebnis Investitionsrechnung (gem. Ziff. 3.2.2)	CHF	-1'480'000.00
--	-----	---------------

Finanzierungsergebnis (+ = Finanzierungsüberschuss / - = Finanzierungsfehlbetrag)	CHF	-1'042'870.00
---	------------	----------------------

3.3 Ergebnis allgemeiner Haushalt (ohne SF)

Betrieblicher Aufwand (SG 30, 31, 33, 35, 36, 37)	CHF	3'474'810.00
Betrieblicher Ertrag (SG 40, 41, 42, 43, 45, 46, 47)	CHF	3'478'390.00
Ergebnis aus betrieblicher Tätigkeit	CHF	3'580.00
Finanzaufwand (SG 34)	CHF	99'850.00
Finanzertrag (SG 44)	CHF	85'620.00
Ergebnis aus Finanzierung	CHF	-14'230.00
Operatives Ergebnis	CHF	-10'650.00
Ausserordentlicher Aufwand (SG 38)	CHF	35'350.00
Ausserordentlicher Ertrag (SG 48)	CHF	46'000.00
Ausserordentliches Ergebnis	CHF	10'650.00
Gesamtergebnis Erfolgsrechnung	CHF	0.00

In diesem **Ergebnis werden die Spezialfinanzierungen** nach übergeordnetem Reglement (SF Abwasserentsorgung und Abfall) und nach Gemeindereglement (Solarkraft) **nicht berücksichtigt**. Die Ergebnisse der einzelnen Spezialfinanzierungen können mit dem entsprechenden Verpflichtungskonto verrechnet werden. **Dieses Ergebnis entspricht somit dem bisherigen Gesamtergebnis nach HRM1.**

Der Finanzaufwand beinhaltet Zinsaufwand sowie Unterhalts- und übrige Kosten der Liegenschaften im Finanzvermögen. Im Finanzertrag sind u.a. die Verzugszinsen der Steuerpflichtigen und die Miet- und Pachtzinsen

Der **ausserordentliche Aufwand und Ertrag** setzt sich wie folgt zusammen:

Einlage in SF Liegenschaft FV	CHF	11'200.00
Einlage in finanzpolitische Reserven	CHF	24'150.00
Total Ausserordentlicher Aufwand	CHF	35'350.00
Entnahme aus SF Liegenschaft	CHF	46'000.00
Total ausserordentlicher Ertrag	CHF	46'000.00

Bei der **Einlage in finanzpolitische Reserven** handelt es sich um **zusätzliche Abschreibungen**, die budgetiert werden müssen, wenn in der Erfolgsrechnung ein Ertragsüberschuss ausgewiesen wird und die ordentlichen Abschreibungen kleiner als die Nettoinvestitionen sind. Der **Ertragsüberschuss im Allg. Haushalt betrug CHF 24'150** und müsste als **zusätzliche Abschreibungen** erfasst werden (*siehe Aufstellung 1.2.4 Seite 5*).

3.4 Ergebnis Spezialfinanzierung Abwasserentsorgung

Betrieblicher Aufwand (SG 30, 31, 33, 35, 36, 37)	CHF	384'100.00
Betrieblicher Ertrag (SG 40, 41, 42, 43, 45, 46, 47)	CHF	367'700.00
Ergebnis aus betrieblicher Tätigkeit	CHF	-16'400.00
Finanzaufwand(SG 34)	CHF	0.00
Finanzertrag (SG 44)	CHF	9'300.00
Ergebnis aus Finanzierung	CHF	9'300.00
Operatives Ergebnis	CHF	-7'100.00
Ausserordentlicher Aufwand (SG 38)	CHF	0.00
Ausserordentlicher Ertrag (SG 48)	CHF	0.00
Ausserordentliches Ergebnis	CHF	0.00
Gesamtergebnis Erfolgsrechnung	CHF	-7'100.00

Trotz Gebührenerhöhung ab 2017 ergibt sich ein kleiner Aufwandüberschuss. Dieser kann aus dem Bestand Rechnungsausgleich gedeckt werden. Ende 2018 wird immer noch ein Bestand von CHF 212'000 erwartet.

3.5 Ergebnis Spezialfinanzierung Abfallentsorgung

Betrieblicher Aufwand (SG 30, 31, 33, 35, 36, 37)	CHF	58'100.00
Betrieblicher Ertrag (SG 40, 41, 42, 43, 45, 46, 47)	CHF	51'900.00
Ergebnis aus betrieblicher Tätigkeit	CHF	-6'200.00
Finanzaufwand (SG 34)	CHF	0.00
Finanzertrag (SG 44)	CHF	300.00
Ergebnis aus Finanzierung	CHF	300.00
Operatives Ergebnis	CHF	-5'900.00
Ausserordentlicher Aufwand (SG 38)	CHF	0.00
Ausserordentlicher Ertrag (SG 48)	CHF	0.00
Ausserordentliches Ergebnis	CHF	0.00
Gesamtergebnis Erfolgsrechnung	CHF	-5'900.00

Der Aufwandüberschuss entsteht durch die zusätzlich budgetierten Kosten für die Sondersammlung. Diese wird nur alle 3 Jahre durchgeführt. Dank dem hohen Bestand im Rechnungsausgleich kann dieser Aufwandüberschuss aufgefangen werden.

3.6 Ergebnis Spezialfinanzierung Solarkraftwerk

Betrieblicher Aufwand (SG 30, 31, 33, 35, 36, 37)	CHF	17'900.00
Betrieblicher Ertrag (SG 40, 41, 42, 43, 45, 46, 47)	CHF	71'500.00
Ergebnis aus betrieblicher Tätigkeit	CHF	53'600.00
Finanzaufwand (SG 34)	CHF	0.00
Finanzertrag (SG 44)	CHF	1'000.00
Ergebnis aus Finanzierung	CHF	1'000.00
Operatives Ergebnis	CHF	54'600.00
Ausserordentlicher Aufwand (SG 38)	CHF	0.00
Ausserordentlicher Ertrag (SG 48)	CHF	0.00
Ausserordentliches Ergebnis	CHF	0.00
Gesamtergebnis Erfolgsrechnung	CHF	54'600.00

Für 2018 ist eine Erweiterung der Anlage geplant (MZH und Werkhof). Der Ertragsüberschuss entsteht, da die vorhandene Anlage nach HRM1 bereits auf 0 abgeschrieben wurde.

4 Erfolgsrechnung

4.1 Zusammenzug Gliederung nach Sachgruppen Erfolgsrechnung

		Budget 2018		Budget 2017		Rechnung 2016	
		Aufwand	Ertrag	Aufwand	Ertrag	Aufwand	Ertrag
Erfolgsrechnung		5'299'050.00	5'299'050.00	5'344'350.00	5'344'350.00	5'211'803.35	5'211'803.35
3	Aufwand	5'244'450.00		5'304'350.00		5'073'546.87	
30	Personalaufwand	558'120.00		585'550.00		548'899.35	
31	Sach- und übriger Betriebsaufwand	645'200.00		622'050.00		570'460.82	
33	Abschreibungen Verwaltungsvermögen	273'180.00		278'150.00		196'545.95	
34	Finanzaufwand	99'850.00		48'900.00		37'872.55	
35	Einlagen in Fonds und Spezialfinanzierungen	134'700.00		136'700.00		148'592.00	
36	Transferaufwand	2'263'710.00		2'282'950.00		2'208'000.25	
37	Durchlaufende Beiträge	60'000.00		60'000.00		60'209.80	
38	Ausserordentlicher Aufwand	35'350.00		11'200.00		23'112.75	
39	Interne Verrechnungen	1'174'340.00		1'278'850.00		1'279'853.40	
4	Ertrag		5'286'050.00		5'106'350.00		5'161'089.20
40	Fiskalertrag		2'319'400.00		2'128'400.00		2'214'772.77
41	Regalien und Konzessionen		46'500.00		48'300.00		44'702.00
42	Entgelte		477'050.00		470'050.00		472'062.13
44	Finanzertrag		96'220.00		102'850.00		94'352.70
45	Entnahmen Fonds u. Spezialfinanzierungen		1'700.00		5'100.00		1'797.65
46	Transferertrag		1'064'840.00		1'006'600.00		982'126.30
47	Durchlaufende Beiträge		60'000.00		60'000.00		60'209.80
48	Ausserordentlicher Ertrag		46'000.00		6'200.00		11'212.45
49	Interne Verrechnungen		1'174'340.00		1'278'850.00		1'279'853.40
9	Abschlusskonten	54'600.00	13'000.00	40'000.00	238'000.00	138'256.48	50'714.15
90	Abschluss Erfolgsrechnung	54'600.00	13'000.00	40'000.00	238'000.00	138'256.48	50'714.15

4.2 Zusammenzug Erfolgsrechnung nach funktionaler Gliederung

		Budget 2018		Budget 2017		Rechnung 2016	
		Aufwand	Ertrag	Aufwand	Ertrag	Aufwand	Ertrag
	ERFOLGSRECHNUNG	5'299'050.00	5'299'050.00	5'344'350.00	5'344'350.00	5'211'803.35	5'211'803.35
0	Allgemeine Verwaltung	462'860.00	70'550.00	493'400.00	70'550.00	453'359.50	71'863.75
	Nettoaufwand		392'310.00		422'850.00		381'495.75
1	Öffentliche Ordnung und Sicherheit, Vert.	124'100.00	88'650.00	128'100.00	88'050.00	115'701.40	89'606.40
	Nettoaufwand		35'450.00		40'050.00		26'095.00
2	Bildung	2'547'570.00	1'727'600.00	2'580'500.00	1'794'850.00	2'640'083.00	1'815'461.90
	Nettoaufwand		819'970.00		785'650.00		824'621.10
3	Kultur, Sport und Freizeit, Kirche	39'800.00	4'400.00	39'550.00	4'400.00	46'445.55	4'817.50
	Nettoaufwand		35'400.00		35'150.00		41'628.05
4	Gesundheit	5'300.00	1'150.00	5'200.00	1'150.00	5'022.00	1'166.95
	Nettoaufwand		4'150.00		4'050.00		3'855.05
5	Soziale Sicherheit	832'400.00	17'350.00	805'350.00	10'000.00	776'064.90	10'066.65
	Nettoaufwand		815'050.00		795'350.00		765'998.25
6	Verkehr und Nachrichtenübermittlung	338'620.00	142'590.00	293'450.00	144'000.00	318'722.00	146'952.70
	Nettoaufwand		196'030.00		149'450.00		171'769.30
7	Umweltschutz und Raumordnung	541'300.00	468'000.00	477'900.00	417'000.00	462'359.30	418'977.20
	Nettoaufwand		73'300.00		60'900.00		43'382.10
8	Volkswirtschaft	73'650.00	72'500.00	75'050.00	73'900.00	70'251.43	69'154.88
	Nettoaufwand		1'150.00		1'150.00		1'096.55
9	Finanzen und Steuern	333'450.00	2'706'260.00	445'850.00	2'740'450.00	323'794.27	2'583'735.42
	Nettoertrag	2'372'810.00		2'294'600.00		2'259'941.15	

Wesentliche Veränderungen gegenüber des Vorjahresbudgets 2017:

		Budget 2018	Budget 2017
0220	Allgemeinde Verwaltung		
3010.01	Löhne des Verwaltungs- und Betriebspersonals Minderkosten infolge Personalwechsel innerhalb der Verwaltung	CHF 167'100	CHF 192'600
0290	Verwaltungsliegenschaften		
3300.99	Planmässige Abschreibungen VV HRM1 Die Planmässigen Abschreibungen gemäss HRM1 werden neu je Funktion aufgeteilt und verbucht (2017 noch unter Funktion „9900 Nicht aufgeteilte Positionen“ budgetiert)	CHF 11'000	CHF 0
2110	Kindergarten		
3910.01	Interne Verrechnung von Dienstleistungen Minderaufwand Lehrerbeseoldung; nur noch eine Kindergartenklasse ab Schuljahr 2017/18	CHF 54'050	CHF 86'050
2120	Primarstufe		
3612.01	Entschädigungen an Gemeindeverbände Minderaufwand Anteil an Lehrerbeseoldung und Betriebskosten IBEM	CHF 91'350	CHF 106'300
3930.01	Interne Verrechnung von Betriebs- und Verwaltungskosten Mehraufwand Beitrag Betriebskosten Schule WB (<i>Aufteilung Kosten nach Schülerzahl</i>)	CHF 281'100	CHF 244'500
2130	Sekundarstufe 1		
3611.01	Entschädigungen an Kanton Minderaufwand Beiträge für 9. Schuljahr an Gymnasien	CHF 16'000	CHF 26'700
3612.01	Entschädigungen an Gemeindeverbände Mehraufwand Lehrerbeseoldung und Betriebskosten Sekundarschule Aarberg (<i>Kostenaufteilung nach Schülerzahl</i>)	CHF 208'900	CHF 184'400
3910.01	Interne Verrechnung von Dienstleistungen Minderaufwand Lehrerbeseoldung Schule WB (<i>Aufteilung Kosten nach Schülerzahl</i>)	CHF 68'350	CHF 120'200
3930.01	Interne Verrechnung von Betriebs- und Verwaltungskosten Minderaufwand Beitrag Betriebskosten Schule WB (<i>Aufteilung Kosten nach Schülerzahl</i>)	CHF 17'900	CHF 61'700
4611.01	Entschädigungen von Kanton Beitrag Kanton an Lehrerbeseoldungskosten (<i>Beitrag je SchülerIn</i>)	CHF 77'040	CHF 94'100

		Budget 2018		Budget 2017	
2170	Schulliegenschaften				
3144.01	Unterhalt MZH Minderaufwand Unterhalt Mehrzweckhalle	CHF	17'500	CHF	27'500
3300.99	Planmässige Abschreibungen VV HRM1 Die Planmässigen Abschreibungen gemäss HRM1 werden neu je Funktion aufgeteilt und verbucht (2017 noch unter Funktion „9900 Nicht aufgeteilte Positionen“ budgetiert)	CHF	132'940	CHF	0
5320	Ergänzungsleistungen AHV / IV				
3631.01	Beiträge an Kantone und Konkordate Minderaufwand Beitrag an Kanton, Lastenausgleich EL	CHF	221'500	CHF	229'500
5799	Lastenausgleich Sozialhilfe				
3611.01	Entschädigungen an Kanton Mehraufwand Beitrag an Kanton, Lastenausgleich Sozialhilfe (CHF 527 pro EinwohnerIn)	CHF	535'900	CHF	510'000
6150	Gemeindestrassen				
3300.99	Planmässige Abschreibungen VV HRM1 Die Planmässigen Abschreibungen gemäss HRM1 werden neu je Funktion aufgeteilt und verbucht (2017 noch unter Funktion „9900 Nicht aufgeteilte Positionen“ budgetiert)	CHF	35'790	CHF	0
6152	Veloweg				
	Vorgängig eventuelle Folgekosten und Abschreibungen budgetiert	CHF	9'000	CHF	0
6291	Gemeindeanteil Öffentlicher Verkehr				
3631.01	Beiträge an Kantone und Konkordate Lastenausgleich ÖV (CHF 45 pro EinwohnerIn)	CHF	46'000	CHF	41'600
7201	Abwasserentsorgung				
3132.21	Honorare externe Berater Abwasserentsorgung Mehraufwand infolge vorgeschriebener Untersuchungen Güllegruben	CHF	44'000	CHF	4'000
4611.22	Entschädigungen von Kantonen und Konkordaten Entschädigung von Kanton für Untersuchungen Güllegruben	CHF	40'000	CHF	0
7301	Abfall				
3130.03	Übrige Gebühren Dritter Mehraufwand infolge geplanter Sondersammlung (alle 3 Jahre)	CHF	50'000	CHF	43'600

		Budget 2018		Budget 2017	
7410	Gewässerverbauungen				
3631.01	Beiträge an Kantone und Konkordate Mehraufwand Anteil Unterhaltskosten 1. JGK-West	CHF	28'900	CHF	20'600
7710	Friedhof und Bestattung allgemein				
3140.10	Unterhalt an Grundstücken Mehraufwand für Rodung Thujahecke/Ersatzpflanzung und Ersatz Bänke	CHF	33'200	CHF	27'000
3140.02	Grabunterhalt Kosten Beerdigungen neu separat budgetiert (2017 in 3140.10 „Unterhalt Grundstück“ enth.)	CHF	5'000	CHF	0
4612.01	Entschädigungen von Gemeinden Mehrertrag Anteil Gemeinde Bühl	CHF	11'000	CHF	6'000
7900	Raumordnung allgemein				
3130.03	Übrige Gebühren Dritter Mehraufwand infolge Erfassung des ÖREB-Katasters	CHF	11'000	CHF	0
4611.01	Entschädigungen von Kanton Beitrag Kanton für Erfassung ÖREB-Kataster	CHF	5'000	CHF	0
8730	Solarkraftwerk				
3300.91	Planmässige Abschreibungen übrige Sachanlagen VV Anpassung Abschreibungssatz	CHF	17'000	CHF	33'000
9100	Allgemeine Gemeindesteuern				
4000.01	Einkommenssteuern NP Voraussichtliche Mehreinnahmen (<i>Grundlage 1. + 2. Steuerrate 2017</i>)	CHF	1'884'800	CHF	1'746'000
4001.01	Vermögenssteuern NP Voraussichtliche Mehreinnahmen (<i>Grundlage 1. + 2. Steuerrate 2017</i>)	CHF	162'500	CHF	137'600
4002.01	Quellensteuern Budgetierte Mehreinnahmen basierend auf Vorjahresvergleich	CHF	55'000	CHF	45'000
4010.41	Aktive Steuerauscheidung Gewinnsteuern Budgetierte Mehreinnahmen basierend auf Vorjahresvergleich	CHF	15'000	CHF	3'000

		Budget 2018		Budget 2017	
9103	Hundetaxe				
4033.01	Hundetaxe Hundetaxe neu unter Funktion „7792 Hundetoiletten“ budgetiert	CHF	0	CHF	3'600
9300	Finanz- und Lastenausgleich				
3621.61	Lastenausgleichsbeiträge an Kanton Lastenausgleich Neue Aufgaben (CHF 183 pro EinwohnerIn)	CHF	185'900	CHF	185'800
4621.61	Geografisch-topografischer Zuschuss Etwas tiefere Beiträge von Kanton	CHF	86'500	CHF	88'900
4621.62	Soziodemografischer Zuschuss Betrag in etwa unverändert	CHF	6'400	CHF	6'200
4622.71	Disparitätenabbau Gemeinden Abnahme Beitrag Kanton infolge höherer Steuereinnahmen	CHF	178'200	CHF	206'600
9610	Zinsen				
3406.01	Verzinsung langfristige Finanzverbindlichkeiten Rückzahlung Darlehen MÜVE per 28.2.2018; Wegfall Zins ab 1.3.2018	CHF	4'700	CHF	10'000
3409.02	Passivzinsen Spezialfinanzierungen Tieferer Zinssatz bei interner Verrechnung auf Verpflichtungen gegenüber SF	CHF	10'600	CHF	15'700
9630	Liegenschaften des Finanzvermögens				
3430.01	Baulicher Unterhalt Schulweg 4 Ersatz der 2 Küchen im Lehrerhaus Schulweg 4	CHF	46'000	CHF	6'200
3441.01	Wertberichtigung Sachanlagen FV Direktabschreibung der wertvermehrenden Investitionen Küchenersatz Lehrerhaus	CHF	22'000	CHF	0
4893.01	Entnahme aus SF Liegenschaft FV Entnahme der Unterhaltskosten aus Vorfinanzierung Liegenschaft FV	CHF	46'000	CHF	6'200
9900	Nicht aufgeteilte Posten				
3300.99	Planmässige Abschreibungen VV HRM1 Die planmässigen Abschreibungen VV nach HRM1 wurden neu unter den jeweiligen Funktionen budgetiert (siehe unter Funktion 0290, 2170, 6150)	CHF	0	CHF	181'800
3894.01	Einlagen in finanzpolitische Reserven Gewinn Allg. Haushalt; dieser muss in die finanzpolitische Reserven eingelegt werden	CHF	24'150	CHF	0

5 Investitionsrechnung

5.1 Zusammenzug Investitionsrechnung nach funktionaler Gliederung (1-stellige Kontenstufe)

		Budget 2018		Budget 2017		Rechnung 2016	
		Ausgaben	Einnahmen	Ausgaben	Einnahmen	Ausgaben	Einnahmen
	INVESTITIONSRECHNUNG	1'873'000.00	393'000.00	1'002'000.00	238'000.00	350'474.70	350'474.70
	Nettoausgaben		1'480'000.00		764'000.00		
0	Allgemeine Verwaltung	6'000.00				3'693.60	
	Nettoausgaben		6'000.00				3'693.60
2	Bildung	1'047'000.00	238'000.00	1'002'000.00	238'000.00	53'992.10	
	Nettoausgaben		809'000.00		764'000.00		53'992.10
6	Verkehr und Nachrichtenübermittlung	535'000.00	155'000.00			148'975.35	
	Nettoausgaben		380'000.00				148'975.35
7	Umweltschutz und Raumordnung	120'000.00				143'813.65	
	Nettoausgaben		120'000.00				143'813.65
8	Volkswirtschaft	165'000.00					
	Nettoausgaben		165'000.00				
9	Finanzen und Steuern						350'474.70
	Nettoeinnahmen					350'474.70	

Folgende Ausgaben und Einnahmen wurden in der Investitionsrechnung 2018 aufgenommen:

		Budget 2018
0	Allgemeine Verwaltung	CHF 6'000
0220.5200.01	Software für Einführung HRM2	CHF 6'000
2	Bildung	CHF 809'000
2170.5040.01	Bau Multifunktionsraum	CHF 987'000
	./.. Beitrag aus Schutzraum-Ersatzfond	CHF -238'000
2170.5060.01	Möbilien Multifunktionsraum	CHF 20'000
2199.5200.01	Ersatz EDV-Anlage Schule WB 1. Etappe	CHF 40'000
6	Verkehr und Nachrichtenübermittlung	CHF 380'000
6150.5010.04	Erschliessung Erlenweg	CHF 23'000
	./.. Grundeigentümerbeiträge	CHF -12'000
6150.5010.05	Sanierung Teilstück Bühlstrasse Ost + West	CHF 120'000
6152.5010.01	Veloweg Walperswil-Aarberg	CHF 392'000
	./.. Beitrag Kanton	CHF -143'000
7	Umweltschutz und Raumordnung	CHF 120'000
7201.5032.02	Sanierung Bifang-/Losingerleitung	CHF 100'000
7201.5032.05	Mittelfristige Zustandssanierungen	CHF 20'000
8	Volkswirtschaft	CHF 165'000
8730.5090.01	Photovoltaikanlage Aufdach MZH (im Zusammenhang mit Bau MFR)	CHF 115'000
8730.5090.02	Photovoltaikanlage Aufdach Werkhof	CHF 50'000

6 Eigenkapitalnachweis

Der Eigenkapitalnachweis zeigt die Ursachen der Veränderung des Eigenkapitals. Aus der Neubewertung des Finanzvermögens können sich Bewertungsreserven-Veränderungen ergeben.

6.1 Auswertungen

Nachweis über das voraussichtliche Eigenkapital per 31.12.2018

in Tausend CHF

Eigenkapital per 01.01.2018 gemäss Finanzplan 2017-2022			Veränderungsnachweis				Eigenkapital per 31.12.2018		
CHF			Erhöhung (+) durch		Reduktion (-) durch		CHF		
		CHF		CHF		CHF			CHF
29	Eigenkapital	5'204		225		-61	29	Eigenkapital	5'368
290	Verpflichtungen (+) bzw. Vorschüsse (-) gegenüber Spezialfinanzierungen	491	Einlagen in SF EK	55	Entnahmen aus SF EK	-13	290	Verpflichtungen (+) bzw. Vorschüsse (-) gegenüber Spezialfinanz.	533
29002	SF Abwasserentsorgung	219	9010.20	0	9011.20 Aufwandüberschuss	-7	29002	SF Abwasserentsorgung	212
29003	SF Abfall	69	9010.30	0	9011.30 Aufwandüberschuss	-6	29003	SF Abfall	63
29005	Solarkraftwerk	203	9010.91 Ertragsüberschuss	55	9011.xx	0	2900x	Solarkraftwerk	258
2900x	SF Übertragung VV nach Art. 85a GV		3898.xx	0	4898.xx	0	2900x	SF Übertragung VV nach Art. 85a GV	0
292	Rücklagen der Globalbudgetbereiche	0	3892 Einlagen in Rücklagen Globalbudgetbereiche EK	0	4892 Entnahmen aus Rücklagen der Globalbudgetbereiche	0	292	Rücklagen der Globalbudgetbereiche	0
293	Vorfinanzierungen	1'852	Einlagen in Vorfinanzierungen EK	146	Entnahmen aus Vorfinanz. des EK	-48	293	Vorfinanzierungen	1'950
29300	Allgemeiner Haushalt	52	3893.01 Einlage in SF Liegenschaften FV	11	4893.01 Entnahme für Unterhalt Lieg. FV	-46	29300	Allgemeiner Haushalt	17
29302	Abwasserentsorgung Werterhalt	1'800	3510.51 Einlagen	135	4510.11 Abschreibungen	-2	29302	Abwasserentsorgung Werterhalt	1'933
294	Reserven	15	Einlagen	24	Entnahmen	0	294	Reserven	39
29400	Zusätzliche Abschreibungen	15	3894.01 Einlage in finanzpol. Reserven	24	4894.xx	0	29400	Zusätzliche Abschreibungen	39
296	Neubewertungsreserve Finanzvermögen	313	Einlagen	0	Entnahmen	0	296	Neubewertungsreserve Finanzvermögen	313
29600	Neubewertungsreserve FV	313	3896.xx	0	4896.xx		29600	Neubewertungsreserve FV	313
298	Übriges Eigenkapital	0	3898 Einlagen übriges Eigenkapital	0	4898 Entnahmen übriges Eigenkapital	0	298	Übriges Eigenkapital	0
299	Bilanzüberschuss/-Fehlbetrag	2'533	2990 Jahresergebnis Überschuss (+) Defizit (-)	0	-	-	299	Bilanzüberschuss/-Fehlbetrag	2'533

6.2 Kommentare zu den Auswertungen

6.2.1 Spezialfinanzierungen im Eigenkapital

Die **SF Abwasserentsorgung**, **SF Abfall** und **SF Solarkraftwerk** werden unter der **Ziffer 3.4, 3.5** und **3.6** detailliert erläutert.

6.2.2 Vorfinanzierungen im Eigenkapital

In die **SF Liegenschaften FV** ist die jährlich wiederkehrende Einlage von **CHF 11'200** vorgesehen. Diese Einlage entspricht 1.3 % des aktuellen Gebäudeversicherungswertes aller Liegenschaften des FV. Die budgetierten Unterhaltskosten der Liegenschaft Schulweg 4 von **CHF 46'000** werden der Vorfinanzierung entnommen, gem. bestehendem Reglement für die SF Werterhalt Liegenschaften des Finanzvermögens.

Im 2018 sind **Einlagen in den Werterhalt der Abwasserentsorgung** von **CHF 135'000** vorgesehen (*Einlage Werterhalt nach Wiederbeschaffungswert CHF 124'700 und Einlage Werterhalt aus Anschlussgebühren CHF 10'000*). Die budgetierten Abschreibungen von **CHF 1'700** werden aus dem Werterhalt entnommen.

6.2.3 Finanzpolitische Reserven

Im 2018 ist eine **Einlage in die finanzpolitische Reserve** von **CHF 24'150** budgetiert. Dies entspricht dem Ertragsüberschuss des Allg. Haushalts und muss zwingend in die finanzpolitische Reserve eingelegt werden (*siehe Erläuterungen unter Ziff. 1.2.4*).

6.2.4 Neubewertungsreserve Finanzvermögen

Das Finanzvermögen wurde mit Einführung von HRM2 gemäss Anhang 1 der Gemeindeverordnung per 1.1.2016 neu bewertet. Entnahmen aus der **Neubewertungsreserve** sind zwingend vorzunehmen, wenn Finanzvermögen, das bei der Einführung von HRM2 aufgewertet wurde, veräussert wird. Dies ist für 2018 nicht vorgesehen, daher bleiben die **Neubewertungsreserven** unverändert bei **CHF 313'222.35**.

6.2.5 Bilanzüberschuss

Der Allg. Haushalt schliesst mit einem Ertragsüberschuss von **CHF 0** ab (*siehe Erläuterungen unter Ziff. 6.2.3*). Der **voraussichtliche Bilanzüberschuss** bleibt somit per 31.12.2018 unverändert bei **CHF 2'532'656**.

7 Antrag des Gemeinderates

- a) Genehmigung **Steueranlage für die Gemeindesteuern** von **unverändert 1.65** des kantonalen Einheitssatzes
- b) Genehmigung **Steueranlage für die Liegenschaftssteuern** von **unverändert 1.2 Promille** des Amtliches Wertes
- c) Genehmigung **Budget 2018** bestehend aus:

	Aufwand		Ertrag	
Gesamthaushalt	CHF	5'257'450.00	CHF	5'299'050.00
Ertragsüberschuss			CHF	41'600.00
Allgemeiner Haushalt (<i>ohne interne Verrechnungen</i>)	CHF	3'623'010.00	CHF	3'623'010.00
Aufwand-/Ertragsüberschuss			CHF	0.00
SF Abwasserversorgung	CHF	384'100.00	CHF	377'000.00
Aufwandüberschuss			CHF	- 7'100.00
SF Abfall	CHF	58'100.00	CHF	52'200.00
Aufwandüberschuss			CHF	- 5'900.00
SF Solarkraftwerk	CHF	17'900.00	CHF	72'500.00
Ertragsüberschuss			CHF	54'600.00

Der Gemeindeversammlung wird beantragt, das Budget zu genehmigen.

Christian Mathys
Gemeindepräsident

Susanne Wahl
Gemeindeschreiberin

Kathrin Scheurer
Finanzverwalterin

Walperswil, 6. November 2017

8 **Genehmigung Budget**

Die Gemeindeversammlung der Einwohnergemeinde Walperswil hat das Budget 2018 am 29. November 2017 gemäss dem vorstehenden Antrag des Gemeinderates vom 6. November 2017 genehmigt.

Walperswil, 29. November 2017

Einwohnergemeinde Walperswil

Christian Mathys
Gemeindepräsident

Susanne Wahl
Gemeindeschreiberin

Erfolgsrechnung

		Budget 2018		Budget 2017		Rechnung 2016	
		Aufwand	Ertrag	Aufwand	Ertrag	Aufwand	Ertrag
	ERFOLGSRECHNUNG	5'299'050.00	5'299'050.00	5'344'350.00	5'344'350.00	5'211'803.35	5'211'803.35
0	Allgemeine Verwaltung	462'860.00	70'550.00	493'400.00	70'550.00	453'359.50	71'863.75
	Nettoaufwand		392'310.00		422'850.00		381'495.75
01	Legislative und Exekutive	94'500.00		88'950.00		80'880.35	
	Nettoaufwand		94'500.00		88'950.00		80'880.35
011	Legislative	14'800.00		12'300.00		12'733.55	
	Nettoaufwand		14'800.00		12'300.00		12'733.55
0110	Legislative	14'800.00		12'300.00		12'733.55	
3000.01	Tag- und Sitzungsgelder Behörden und Kommissionen	3'100.00		1'500.00		1'893.75	
3010.01	Löhne des Verwaltungs- und Betriebspersonals	2'000.00		2'000.00		1'575.00	
3050.01	AG-Beiträge AHV, IV, EO, ALV, Verwaltungskosten	150.00		150.00		129.65	
3053.01	AG-Beiträge an Unfallversicherungen					2.55	
3102.01	Drucksachen, Publikationen	2'300.00		1'350.00		1'610.10	
3132.01	Honorare externe Berater, Gutachter, Fachexperten	6'300.00		6'900.00		6'899.30	
3170.01	Reisekosten und Spesen	200.00					
3199.01	Übriger Betriebsaufwand	500.00				423.20	
3637.01	Beiträge an private Haushalte	250.00		400.00		200.00	
012	Exekutive	79'700.00		76'650.00		68'146.80	
	Nettoaufwand		79'700.00		76'650.00		68'146.80
0120	Exekutive	79'700.00		76'650.00		68'146.80	
3000.01	Tag- und Sitzungsgelder Behörden und Kommissionen	55'000.00		55'000.00		49'012.50	
3050.01	AG-Beiträge AHV, IV, EO, ALV, Verwaltungskosten	3'600.00		1'600.00		1'505.75	
3053.01	AG-Beiträge an Unfallversicherungen	100.00		50.00		28.30	
3090.01	Aus- und Weiterbildung des Personals	3'000.00		2'000.00			
3170.01	Reisekosten und Spesen	1'000.00		1'000.00		1'158.70	
3199.02	Ratskredit	17'000.00		17'000.00		16'441.55	
02	Allgemeine Dienste	368'360.00	70'550.00	404'450.00	70'550.00	372'479.15	71'863.75
	Nettoaufwand		297'810.00		333'900.00		300'615.40
022	Allgemeine Dienste	278'510.00	50'700.00	316'650.00	50'900.00	287'432.70	50'317.70
	Nettoaufwand		227'810.00		265'750.00		237'115.00

Erfolgsrechnung

		Budget 2018		Budget 2017		Rechnung 2016	
		Aufwand	Ertrag	Aufwand	Ertrag	Aufwand	Ertrag
0220	Allgemeine Dienste, übrige	278'510.00	50'700.00	316'650.00	50'900.00	287'432.70	50'317.70
3010.01	Löhne des Verwaltungs- und Betriebspersonals	167'100.00		192'600.00		181'832.50	
3010.02	Tag- und Sitzungsgelder Verwaltungs- und Betriebspersonal	2'100.00		2'100.00		1'816.70	
3050.01	AG-Beiträge AHV, IV, EO, ALV, Verwaltungskosten	13'700.00		15'600.00		14'556.05	
3052.01	AG-Beiträge an Pensionskassen	10'450.00		13'500.00		12'604.70	
3053.01	AG-Beiträge an Unfallversicherungen	550.00		650.00		942.50	
3055.01	AG-Beiträge an Krankentaggeldversicherungen	800.00		950.00		887.65	
3090.01	Aus- und Weiterbildung des Personals	6'500.00		4'100.00		2'022.00	
3091.01	Personalwerbung	600.00		1'500.00			
3099.01	Übriger Personalaufwand	200.00				352.00	
3100.01	Büromaterial	3'000.00		3'500.00		2'656.90	
3102.01	Drucksachen, Publikationen	600.00		600.00		872.35	
3103.01	Fachliteratur, Zeitschriften	200.00		200.00		198.85	
3109.01	Übriger Material- und Warenaufwand	200.00		200.00		17.00	
3110.01	Büromöbel und Geräte	3'000.00		4'800.00			
3113.01	Hardware			7'350.00			
3130.01	Portogebühren und Bankspesen	2'400.00		2'400.00		1'637.85	
3130.02	Telefon- und Radiogebühren	2'400.00		2'400.00		2'272.00	
3130.03	Übrige Gebühren Dritter	300.00		300.00		337.60	
3130.05	Mitglieder- und Verbandsbeiträge	2'100.00		2'100.00		2'083.00	
3133.01	Informatik-Nutzungsaufwand	14'700.00		16'200.00		14'191.40	
3134.01	Sachversicherungsprämien	3'650.00		2'750.00		3'654.35	
3153.01	Informatik-Unterhalt (HW)					3'976.50	
3158.01	Unterhalt SW (Service-Verträge, Up-Grades etc.)	16'850.00		15'900.00		15'364.60	
3162.01	Leasing für Kopiergeräte	5'050.00		5'400.00		4'341.60	
3170.01	Reisekosten und Spesen	250.00		250.00		240.45	
3192.01	Abgeltung von Rechten (Urhebergebühren)	350.00		350.00		353.20	
3300.91	Planmässige Abschreibungen übrige Sachanlagen VV			3'000.00			
3300.99	Planmässige Abschreibungen VV HRM1	2'110.00				2'111.45	
3320.01	Planmässige Abschreibungen Informatik	2'000.00					
3611.01	Entschädigungen an Kanton	17'000.00		17'600.00		17'759.50	
3920.01	Interne Verrechnung von Pacht, Mieten, Benützungskosten	350.00		350.00		350.00	
4210.01	Gebühren für Amtshandlungen		500.00		500.00		377.50
4250.01	Verkäufe						13.00
4260.01	Rückerstattungen und Kostenbeteiligungen Dritter		400.00		400.00		411.20
4611.01	Entschädigungen von Kanton		100.00		300.00		
4611.02	Entschädigungen Registerführung		1'000.00		1'000.00		1'016.00
4612.51	Verrechnete Dienstleistungen Spezialfinanzierungen		6'000.00		6'000.00		6'000.00
4910.01	Interne Verrechnungen von Dienstleistungen		42'700.00		42'700.00		42'500.00

Erfolgsrechnung

		Budget 2018		Budget 2017		Rechnung 2016	
		Aufwand	Ertrag	Aufwand	Ertrag	Aufwand	Ertrag
029	Verwaltungsliegenschaften	89'850.00	19'850.00	87'800.00	19'650.00	85'046.45	21'546.05
	Nettoaufwand		70'000.00		68'150.00		63'500.40
0290	Verwaltungsliegenschaften	89'850.00	19'850.00	87'800.00	19'650.00	85'046.45	21'546.05
3010.01	Löhne des Verwaltungs- und Betriebspersonals	8'950.00		8'950.00		8'921.75	
3050.01	AG-Beiträge AHV, IV, EO, ALV, Verwaltungskosten	750.00		750.00		732.60	
3052.01	AG-Beiträge an Pensionskassen	700.00		750.00		700.95	
3053.01	AG-Beiträge an Unfallversicherungen					27.80	
3055.01	AG-Beiträge an Krankentaggeldversicherungen					42.85	
3101.01	Betriebs-, Verbrauchsmaterial	500.00				334.15	
3109.01	Übriger Material- und Warenaufwand			600.00			
3119.01	Übrige nicht aktivierbare Anlagen			5'000.00			
3120.01	Ver- und Entsorgung Liegenschaften VV	4'800.00		4'800.00		4'747.70	
3120.02	Strom für FW-Magazin	1'000.00		800.00		973.20	
3134.01	Sachversicherungsprämien	1'150.00		1'150.00		1'159.95	
3144.01	Unterhalt Verwaltungsliegenschaften	3'000.00		6'000.00		2'401.80	
3144.02	Unterhalt Werkhof	4'000.00		5'000.00			
3300.99	Planmässige Abschreibungen VV HRM1	11'000.00				11'003.70	
3930.01	Interne Verrechnung von Betriebs- und Verwaltungskosten	54'000.00		54'000.00		54'000.00	
4260.01	Rückerstattungen und Kostenbeteiligungen Dritter		3'500.00		3'500.00		5'161.05
4470.01	Pacht- und Mietzinse Liegenschaften VV		7'350.00		7'350.00		7'360.00
4472.01	Vergütung für Benützung Liegenschaften VV		5'500.00		5'300.00		5'525.00
4920.01	Interne Verrechnung von Mieten, Benützungskosten		3'500.00		3'500.00		3'500.00
1	Öffentliche Ordnung und Sicherheit, Verteidigung	124'100.00	88'650.00	128'100.00	88'050.00	115'701.40	89'606.40
	Nettoaufwand		35'450.00		40'050.00		26'095.00
11	Öffentliche Sicherheit	700.00	750.00	700.00	750.00	777.00	850.50
	Nettoertrag	50.00		50.00		73.50	
112	Verkehrssicherheit	700.00	750.00	700.00	750.00	777.00	850.50
	Nettoertrag	50.00		50.00		73.50	
1120	Verkehrssicherheit	700.00	750.00	700.00	750.00	777.00	850.50
3109.01	Übriger Material- und Warenaufwand	700.00		700.00		777.00	
4250.01	Verkäufe		750.00		750.00		850.50
14	Allgemeines Rechtswesen	39'400.00	27'900.00	39'400.00	27'300.00	38'270.15	28'546.10
	Nettoaufwand		11'500.00		12'100.00		9'724.05

Erfolgsrechnung

		Budget 2018		Budget 2017		Rechnung 2016	
		Aufwand	Ertrag	Aufwand	Ertrag	Aufwand	Ertrag
140	Allgemeines Rechtswesen	39'400.00	27'900.00	39'400.00	27'300.00	38'270.15	28'546.10
	Nettoaufwand		11'500.00		12'100.00		9'724.05
1400	Allgemeines Rechtswesen	39'400.00	27'900.00	39'400.00	27'300.00	38'270.15	28'546.10
3130.04	Gebühren EWK und Bauverwaltung	17'000.00		17'000.00		16'823.15	
3132.01	Honorare externe Berater, Gutachter, Fachexperten	6'400.00		6'400.00		5'647.00	
3910.01	Interne Verrechnungen von Dienstleistungen	16'000.00		16'000.00		15'800.00	
4210.01	Gebühren für Amtshandlungen		25'500.00		25'500.00		27'586.10
4260.01	Rückerstattungen und Kostenbeteiligungen Dritter		600.00				960.00
4631.01	Beiträge von Kanton		1'800.00		1'800.00		
15	Feuerwehr	60'000.00	60'000.00	60'000.00	60'000.00	60'209.80	60'209.80
150	Feuerwehr	60'000.00	60'000.00	60'000.00	60'000.00	60'209.80	60'209.80
1500	Feuerwehr	60'000.00	60'000.00	60'000.00	60'000.00	60'209.80	60'209.80
3702.01	Durchlaufende Ersatzabgaben FW	60'000.00		60'000.00		60'209.80	
4702.01	Durchlaufende Ersatzabgaben FW		60'000.00		60'000.00		60'209.80
16	Verteidigung	24'000.00		28'000.00		16'444.45	
	Nettoaufwand		24'000.00		28'000.00		16'444.45
162	Zivile Verteidigung	24'000.00		28'000.00		16'444.45	
	Nettoaufwand		24'000.00		28'000.00		16'444.45
1620	Zivilschutz	500.00		200.00		486.85	
3120.03	Strom für Sirene	200.00		200.00		188.75	
3611.01	Entschädigungen an Kanton	300.00				298.10	
1626	Regionale Zivilschutzorganisation	23'500.00		27'800.00		15'957.60	
3612.01	Entschädigungen an Gemeinden und Gemeindeverbände	23'500.00		27'800.00		15'957.60	
2	Bildung	2'547'570.00	1'727'600.00	2'580'500.00	1'794'850.00	2'640'083.00	1'815'461.90
	Nettoaufwand		819'970.00		785'650.00		824'621.10
21	Obligatorische Schule	2'546'720.00	1'727'600.00	2'579'650.00	1'794'850.00	2'639'233.00	1'815'461.90
	Nettoaufwand		819'120.00		784'800.00		823'771.10
211	Eingangsstufe	123'350.00	27'350.00	160'850.00	33'000.00	201'287.65	47'879.65
	Nettoaufwand		96'000.00		127'850.00		153'408.00

Erfolgsrechnung

		Budget 2018		Budget 2017		Rechnung 2016	
		Aufwand	Ertrag	Aufwand	Ertrag	Aufwand	Ertrag
2110	Kindergarten	123'350.00	27'350.00	160'850.00	33'000.00	201'287.65	47'879.65
3910.01	Interne Verrechnungen von Dienstleistungen	54'050.00		86'050.00		103'807.20	
3930.01	Interne Verrechnung von Betriebs- und Verwaltungskosten	69'300.00		74'800.00		97'480.45	
4611.01	Entschädigungen von Kanton		27'350.00		33'000.00		47'879.65
212	Primarstufe	614'050.00	151'660.00	599'800.00	143'400.00	583'368.40	137'964.75
	Nettoaufwand		462'390.00		456'400.00		445'403.65
2120	Primarstufe	614'050.00	151'660.00	599'800.00	143'400.00	583'368.40	137'964.75
3612.01	Entschädigungen an Gemeinden und Gemeindeverbände	91'350.00		106'300.00		88'335.20	
3910.01	Interne Verrechnungen von Dienstleistungen	241'600.00		249'000.00		251'039.70	
3930.01	Interne Verrechnung von Betriebs- und Verwaltungskosten	281'100.00		244'500.00		243'993.50	
4611.01	Entschädigungen von Kanton		151'660.00		143'400.00		137'964.75
213	Oberstufe	311'750.00	77'040.00	393'600.00	94'100.00	315'483.20	73'115.35
	Nettoaufwand		234'710.00		299'500.00		242'367.85
2130	Sekundarstufe I	311'750.00	77'040.00	393'600.00	94'100.00	315'483.20	73'115.35
3611.01	Entschädigungen an Kanton	16'000.00		26'700.00		549.65	
3612.01	Entschädigungen an Gemeinden und Gemeindeverbände	208'900.00		184'400.00		172'761.00	
3637.01	Beiträge an private Haushalte	600.00		600.00			
3910.01	Interne Verrechnungen von Dienstleistungen	68'350.00		120'200.00		105'139.60	
3930.01	Interne Verrechnung von Betriebs- und Verwaltungskosten	17'900.00		61'700.00		37'032.95	
4611.01	Entschädigungen von Kanton		77'040.00		94'100.00		73'115.35
214	Musikschulen	47'360.00		48'200.00		56'102.45	
	Nettoaufwand		47'360.00		48'200.00		56'102.45
2140	Musikschule	47'360.00		48'200.00		56'102.45	
3612.01	Entschädigungen an Gemeinden und Gemeindeverbände	47'360.00		45'600.00		54'742.70	
3614.01	Entschädigungen an öffentliche Unternehmungen			2'600.00		1'359.75	
217	Schulliegenschaften	371'210.00	398'550.00	251'400.00	398'550.00	325'231.35	398'742.20
	Nettoertrag	27'340.00		147'150.00		73'510.85	
2170	Schulliegenschaften	371'210.00	398'550.00	251'400.00	398'550.00	325'231.35	398'742.20
3010.01	Löhne des Verwaltungs- und Betriebspersonals	109'000.00		109'800.00		110'770.20	
3050.01	AG-Beiträge AHV, IV, EO, ALV, Verwaltungskosten	8'740.00		8'700.00		8'876.35	
3052.01	AG-Beiträge an Pensionskassen	8'380.00		8'700.00		8'377.05	

Erfolgsrechnung

		Budget 2018		Budget 2017		Rechnung 2016	
		Aufwand	Ertrag	Aufwand	Ertrag	Aufwand	Ertrag
3053.01	AG-Beiträge an Unfallversicherungen	350.00		350.00		327.80	
3055.01	AG-Beiträge an Krankentaggeldversicherungen	500.00		500.00		488.60	
3099.01	Übriger Personalaufwand					133.00	
3101.01	Betriebs-, Verbrauchsmaterial	5'000.00		5'500.00		2'806.80	
3111.01	Maschinen, Geräte und Fahrzeuge	500.00		500.00		3'466.35	
3119.01	Übrige nicht aktivierbare Anlagen					4'131.60	
3120.01	Ver- und Entsorgung Liegenschaften VV	20'800.00		21'600.00		19'106.95	
3130.01	Portogebühren und Bankspesen					34.85	
3130.03	Übrige Gebühren Dritter	850.00		850.00		749.85	
3134.01	Sachversicherungsprämien	6'250.00		6'200.00		6'131.70	
3144.04	Unterhalt Schulgebäude	21'500.00		22'200.00		11'122.40	
3144.05	Unterhalt MZH	17'500.00		27'500.00		12'466.95	
3151.01	Unterhalt Apparate, Maschinen, Geräte, Fahrzeuge	2'500.00		500.00		2'970.60	
3170.01	Reisekosten und Spesen	400.00		500.00		333.70	
3300.41	Planmässige Abschreibungen Hochbauten VV	34'000.00		32'000.00			
3300.61	Planmässige Abschreibungen Mobilien VV	2'000.00		2'000.00			
3300.91	Planmässige Abschreibungen übrige Sachanlagen VV			4'000.00			
3300.99	Planmässige Abschreibungen VV HRM1	132'940.00				132'936.60	
4260.01	Rückerstattungen und Kostenbeteiligungen Dritter		3'200.00		3'200.00		3'382.20
4910.01	Interne Verrechnungen von Dienstleistungen		3'000.00		3'000.00		3'010.00
4920.01	Interne Verrechnung von Mieten, Benützungskosten		338'350.00		338'350.00		338'350.00
4930.01	Interne Verrechnung Betriebs- und Verwaltungskosten		54'000.00		54'000.00		54'000.00
219	Obligatorische Schule	1'079'000.00	1'073'000.00	1'125'800.00	1'125'800.00	1'157'759.95	1'157'759.95
	Nettoaufwand		6'000.00				
2197	Schulsozialdienst	6'000.00					
3612.01	Entschädigungen an Gemeinden und Gemeindeverbände	6'000.00					
2199	Schule Walperswil-Bühl	1'073'000.00	1'073'000.00	1'125'800.00	1'125'800.00	1'157'759.95	1'157'759.95
3000.01	Tag- und Sitzungsgelder Behörden und Kommissionen	6'000.00		6'000.00		3'675.00	
3010.01	Löhne des Verwaltungs- und Betriebspersonals	11'500.00		11'600.00		11'613.60	
3050.01	AG-Beiträge AHV, IV, EO, ALV, Verwaltungskosten	1'000.00		1'000.00		994.10	
3053.01	AG-Beiträge an Unfallversicherungen					18.50	
3090.01	Aus- und Weiterbildung des Personals	4'500.00		5'000.00		4'164.60	
3099.01	Übriger Personalaufwand	500.00		500.00		2'310.00	
3100.01	Büromaterial	3'500.00		4'500.00		1'313.70	
3102.01	Drucksachen, Publikationen	2'500.00		2'500.00		2'618.50	
3103.01	Fachliteratur, Zeitschriften	3'000.00		3'300.00		2'452.90	
3104.01	Lehrmittel	39'900.00		43'000.00		43'310.85	

Erfolgsrechnung

		Budget 2018		Budget 2017		Rechnung 2016	
		Aufwand	Ertrag	Aufwand	Ertrag	Aufwand	Ertrag
3105.01	Lebensmittel	2'300.00					
3109.01	Übriger Material- und Warenaufwand	2'800.00		2'900.00		4'737.15	
3110.01	Büromöbel und Geräte	14'500.00		17'100.00		9'000.15	
3119.01	Übrige nicht aktivierbare Anlagen	4'600.00		1'700.00		6'789.90	
3130.01	Portogebühren und Bankspesen	700.00		700.00		352.00	
3130.02	Telefon- und Radiogebühren	2'400.00		2'400.00		1'889.45	
3130.05	Mitglieder- und Verbandsbeiträge	500.00		500.00		534.00	
3132.01	Honorare externe Berater, Gutachter, Fachexperten	200.00				114.00	
3134.01	Sachversicherungsprämien	500.00		500.00		442.40	
3151.01	Unterhalt Apparate, Maschinen, Geräte, Fahrzeuge	1'400.00		2'500.00		3'789.80	
3153.01	Informatik-Unterhalt (HW)	2'500.00					
3158.01	Unterhalt SW (Service-Verträge, Up-Grades etc.)	4'900.00		5'300.00		6'189.30	
3160.01	Miete und Pacht Liegenschaften	30'500.00		30'500.00		37'616.70	
3162.01	Leasing für Kopiergeräte	6'400.00		6'200.00		5'834.45	
3170.01	Reisekosten und Spesen	1'000.00		500.00		754.60	
3171.01	Exkursionen, Schulreisen, Lager	14'200.00		18'800.00		17'744.30	
3320.01	Planmässige Abschreibungen Informatik	8'000.00					
3611.01	Entschädigungen an Kanton	558'200.00		610'200.00		642'870.00	
3612.01	Entschädigungen an Gemeinden und Gemeindeverbände			3'600.00		1'630.00	
3910.01	Interne Verrechnungen von Dienstleistungen	7'000.00		7'000.00		7'000.00	
3920.01	Interne Verrechnung von Pacht, Mieten, Benützungskosten	338'000.00		338'000.00		338'000.00	
4260.01	Rückerstattungen und Kostenbeteiligungen Dritter				1'500.00		2'600.00
4612.01	Entschädigungen von Gemeinden und Gemeindeverb.		339'800.00		287'150.00		315'667.55
4634.01	Beiträge von öffentlichen Unternehmungen		900.00		900.00		999.00
4910.01	Interne Verrechnungen von Dienstleistungen		364'000.00		455'250.00		459'986.50
4930.01	Interne Verrechnung Betriebs- und Verwaltungskosten		368'300.00		381'000.00		378'506.90
29	Übriges Bildungswesen	850.00		850.00		850.00	
	Nettoaufwand		850.00		850.00		850.00
299	Bildung	850.00		850.00		850.00	
	Nettoaufwand		850.00		850.00		850.00
2991	Erwachsenenbildung	850.00		850.00		850.00	
3130.05	Mitglieder- und Verbandsbeiträge	850.00		850.00		850.00	
3	Kultur, Sport und Freizeit, Kirche	39'800.00	4'400.00	39'550.00	4'400.00	46'445.55	4'817.50
	Nettoaufwand		35'400.00		35'150.00		41'628.05
31	Kulturerbe	750.00		750.00		8'057.00	

Erfolgsrechnung

		Budget 2018		Budget 2017		Rechnung 2016	
		Aufwand	Ertrag	Aufwand	Ertrag	Aufwand	Ertrag
	Nettoaufwand		750.00		750.00		8'057.00
311	Museen und bildende Kunst	250.00		250.00		240.00	
	Nettoaufwand		250.00		250.00		240.00
3110	Museen und bildende Kunst	250.00		250.00		240.00	
3130.05	Mitglieder- und Verbandsbeiträge	250.00		250.00		240.00	
312	Denkmalpflege und Heimatschutz	500.00		500.00		7'817.00	
	Nettoaufwand		500.00		500.00		7'817.00
3120	Denkmalpflege und Heimatschutz	500.00		500.00		7'817.00	
3149.01	Unterhalt übrige Sachanlagen	500.00		500.00		7'817.00	
32	Kultur, übrige	16'250.00		17'900.00		16'421.15	
	Nettoaufwand		16'250.00		17'900.00		16'421.15
321	Bibliotheken					1'052.10	
	Nettoaufwand						1'052.10
3210	Bibliotheken					1'052.10	
3109.01	Übriger Material- und Warenaufwand					1'052.10	
322	Konzert und Theater	5'400.00		5'400.00		5'400.00	
	Nettoaufwand		5'400.00		5'400.00		5'400.00
3220	Konzert und Theater	5'400.00		5'400.00		5'400.00	
3636.01	Beiträge an private Organisationen ohne Erwerbszweck	5'400.00		5'400.00		5'400.00	
329	Übrige Kultur	10'850.00		12'500.00		9'969.05	
	Nettoaufwand		10'850.00		12'500.00		9'969.05
3290	Übrige Kultur	10'850.00		12'500.00		9'969.05	
3010.01	Löhne des Verwaltungs- und Betriebspersonals	500.00		1'200.00		172.50	
3050.01	AG-Beiträge AHV, IV, EO, ALV, Verwaltungskosten					14.10	
3053.01	AG-Beiträge an Unfallversicherungen					0.20	
3119.01	Übrige nicht aktivierbare Anlagen	1'500.00		1'200.00		1'163.25	
3199.01	Übriger Betriebsaufwand	2'500.00		4'000.00		2'288.00	
3632.01	Beiträge an Gemeinden und Gemeindeverbände	5'850.00		5'600.00		5'831.00	
3636.01	Beiträge an private Organisationen ohne Erwerbszweck	500.00		500.00		500.00	

Erfolgsrechnung

		Budget 2018		Budget 2017		Rechnung 2016	
		Aufwand	Ertrag	Aufwand	Ertrag	Aufwand	Ertrag
33	Medien	4'650.00		4'550.00		4'843.90	440.00
	Nettoaufwand		4'650.00		4'550.00		4'403.90
332	Massenmedien	4'650.00		4'550.00		4'843.90	440.00
	Nettoaufwand		4'650.00		4'550.00		4'403.90
3320	Massenmedien	4'650.00		4'550.00		4'843.90	440.00
3010.01	Löhne des Verwaltungs- und Betriebspersonals	4'200.00		4'200.00		4'080.00	
3050.01	AG-Beiträge AHV, IV, EO, ALV, Verwaltungskosten	350.00		350.00		334.95	
3053.01	AG-Beiträge an Unfallversicherungen					6.15	
3158.01	Unterhalt SW (Service-Verträge, Up-Grades etc.)	100.00				422.80	
4260.01	Rückerstattungen und Kostenbeteiligungen Dritter						440.00
34	Sport und Freizeit	18'150.00	4'400.00	16'350.00	4'400.00	17'123.50	4'377.50
	Nettoaufwand		13'750.00		11'950.00		12'746.00
341	Sport	12'900.00		11'900.00		12'400.00	
	Nettoaufwand		12'900.00		11'900.00		12'400.00
3410	Sport	12'900.00		11'900.00		12'400.00	
3140.01	Unterhalt an Grundstücken	4'000.00		4'000.00		4'000.00	
3636.01	Beiträge an private Organisationen ohne Erwerbszweck	8'900.00		7'900.00		8'400.00	
342	Freizeit	5'250.00	4'400.00	4'450.00	4'400.00	4'723.50	4'377.50
	Nettoaufwand		850.00		50.00		346.00
3420	Freizeit	5'250.00	4'400.00	4'450.00	4'400.00	4'723.50	4'377.50
3130.05	Mitglieder- und Verbandsbeiträge	200.00		200.00		199.20	
3134.01	Sachversicherungsprämien	150.00		150.00		166.30	
3140.01	Unterhalt an Grundstücken	3'500.00		3'000.00		2'000.00	
3199.01	Übriger Betriebsaufwand					998.00	
3612.01	Entschädigungen an Gemeinden und Gemeindeverbände	300.00				300.00	
3635.01	Beiträge an private Unternehmungen	1'100.00		1'100.00		1'060.00	
4631.01	Beiträge von Kanton		4'400.00		4'400.00		4'377.50
4	Gesundheit	5'300.00	1'150.00	5'200.00	1'150.00	5'022.00	1'166.95
	Nettoaufwand		4'150.00		4'050.00		3'855.05
42	Ambulante Krankenpflege	600.00		600.00		600.00	

Erfolgsrechnung

		Budget 2018		Budget 2017		Rechnung 2016	
		Aufwand	Ertrag	Aufwand	Ertrag	Aufwand	Ertrag
	Nettoaufwand		600.00		600.00		600.00
421	Ambulante Krankenpflege	600.00		600.00		600.00	
	Nettoaufwand		600.00		600.00		600.00
4210	Ambulante Krankenpflege	600.00		600.00		600.00	
3130.05	Mitglieder- und Verbandsbeiträge	100.00		100.00		100.00	
3636.01	Beiträge an private Organisationen ohne Erwerbszweck	500.00		500.00		500.00	
43	Gesundheit	4'200.00	1'000.00	4'100.00	1'000.00	3'858.00	1'005.00
	Nettoaufwand		3'200.00		3'100.00		2'853.00
432	Krankheitsbekämpfung, übrige	500.00		500.00		100.00	
	Nettoaufwand		500.00		500.00		100.00
4320	Krankheitsbekämpfung, übrige	500.00		500.00		100.00	
3130.05	Mitglieder- und Verbandsbeiträge	500.00		500.00		100.00	
433	Schulgesundheitsdienst	3'700.00	1'000.00	3'600.00	1'000.00	3'758.00	1'005.00
	Nettoaufwand		2'700.00		2'600.00		2'753.00
4330	Schulgesundheitsdienst	1'000.00	500.00	1'000.00	500.00	875.00	410.00
3136.01	Honorare privatärztlicher Tätigkeit	1'000.00		1'000.00		875.00	
4612.01	Entschädigungen von Gemeinden und Gemeindeverb.		500.00		500.00		410.00
4331	Schulzahnpflege	2'700.00	500.00	2'600.00	500.00	2'883.00	595.00
3109.01	Übriger Material- und Warenaufwand	200.00		100.00		241.20	
3136.01	Honorare privatärztlicher Tätigkeit	2'500.00		2'500.00		2'641.80	
4612.01	Entschädigungen von Gemeinden und Gemeindeverb.		500.00		500.00		595.00
49	Gesundheitswesen	500.00	150.00	500.00	150.00	564.00	161.95
	Nettoaufwand		350.00		350.00		402.05
490	Gesundheitswesen	500.00	150.00	500.00	150.00	564.00	161.95
	Nettoaufwand		350.00		350.00		402.05
4900	Gesundheitswesen, übriges	500.00	150.00	500.00	150.00	564.00	161.95
3130.03	Übrige Gebühren Dritter	500.00		500.00		564.00	
4612.01	Entschädigungen von Gemeinden und Gemeindeverb.		150.00		150.00		161.95

Erfolgsrechnung

		Budget 2018		Budget 2017		Rechnung 2016	
		Aufwand	Ertrag	Aufwand	Ertrag	Aufwand	Ertrag
5	Soziale Sicherheit	832'400.00	17'350.00	805'350.00	10'000.00	776'064.90	10'066.65
	Nettoaufwand		815'050.00		795'350.00		765'998.25
53	Alter + Hinterlassene	247'600.00	10'150.00	256'700.00	10'000.00	243'743.10	10'066.65
	Nettoaufwand		237'450.00		246'700.00		233'676.45
531	Alters- und Hinterlassenenversicherung AHV	19'700.00	8'800.00	19'700.00	8'900.00	19'700.00	8'991.00
	Nettoaufwand		10'900.00		10'800.00		10'709.00
5310	AHV-Zweigstelle	19'700.00	8'800.00	19'700.00	8'900.00	19'700.00	8'991.00
3910.01	Interne Verrechnungen von Dienstleistungen	19'700.00		19'700.00		19'700.00	
4611.01	Entschädigungen von Kanton		2'300.00		2'400.00		2'491.00
4612.01	Entschädigungen von Gemeinden und Gemeindeverb.		6'500.00		6'500.00		6'500.00
532	Ergänzungsleistungen AHV / IV	221'500.00		229'500.00		217'923.00	
	Nettoaufwand		221'500.00		229'500.00		217'923.00
5320	Ergänzungsleistungen AHV / IV	221'500.00		229'500.00		217'923.00	
3631.01	Beiträge an Kantone und Konkordate	221'500.00		229'500.00		217'923.00	
535	Leistungen an das Alter	6'400.00	1'350.00	7'500.00	1'100.00	6'120.10	1'075.65
	Nettoaufwand		5'050.00		6'400.00		5'044.45
5350	Leistungen an das Alter	6'400.00	1'350.00	7'500.00	1'100.00	6'120.10	1'075.65
3130.03	Übrige Gebühren Dritter	3'000.00		2'700.00		2'969.40	
3130.05	Mitglieder- und Verbandsbeiträge	100.00		100.00		100.00	
3170.01	Reisekosten und Spesen	700.00		700.00		629.30	
3612.01	Entschädigungen an Gemeinden und Gemeindeverbände	1'200.00		2'600.00		1'225.30	
3637.01	Beiträge an private Haushalte	1'400.00		1'400.00		1'196.10	
4612.01	Entschädigungen von Gemeinden und Gemeindeverb.		1'350.00		1'100.00		1'075.65
54	Familie und Jugend	18'350.00	7'200.00	11'050.00		10'154.50	
	Nettoaufwand		11'150.00		11'050.00		10'154.50
541	Familienzulagen	4'100.00		4'000.00		3'584.00	
	Nettoaufwand		4'100.00		4'000.00		3'584.00
5410	Familienzulagen	4'100.00		4'000.00		3'584.00	
3631.01	Beiträge an Kantone und Konkordate	4'100.00		4'000.00		3'584.00	

Erfolgsrechnung

		Budget 2018		Budget 2017		Rechnung 2016	
		Aufwand	Ertrag	Aufwand	Ertrag	Aufwand	Ertrag
543	Alimentenbevorschussung und -inkasso	7'200.00	7'200.00				
5430	Alimentenbevorschussung und -inkasso	7'200.00	7'200.00				
3637.01	Beiträge an private Haushalte	7'200.00					
4260.01	Rückerstattungen und Kostenbeteiligungen Dritter		7'200.00				
544	Jugendschutz	7'050.00		7'050.00		6'570.50	
	Nettoaufwand		7'050.00		7'050.00		6'570.50
5440	Jugendschutz allgemein	7'050.00		7'050.00		6'570.50	
3130.05	Mitglieder- und Verbandsbeiträge	100.00		100.00		100.00	
3612.01	Entschädigungen an Gemeinden und Gemeindeverbände	5'000.00		5'000.00		4'557.40	
3635.01	Beiträge an private Unternehmungen	1'800.00		1'800.00		1'799.50	
3637.01	Beiträge an private Haushalte	150.00		150.00		113.60	
57	Sozialhilfe und Asylwesen	566'450.00		537'600.00		522'167.30	
	Nettoaufwand		566'450.00		537'600.00		522'167.30
579	Sozialhilfe	566'450.00		537'600.00		522'167.30	
	Nettoaufwand		566'450.00		537'600.00		522'167.30
5790	Sozialhilfe	2'300.00		2'300.00		2'299.70	
3636.01	Beiträge an private Organisationen ohne Erwerbszweck	2'300.00		2'300.00		2'299.70	
5796	Regionaler Sozialdienst	28'250.00		25'300.00		11'994.35	
3612.01	Entschädigungen an Gemeinden und Gemeindeverbände	28'250.00		25'300.00		11'994.35	
5799	Lastenausgleich Sozialhilfe	535'900.00		510'000.00		507'873.25	
3611.01	Entschädigungen an Kanton	535'900.00		510'000.00		507'873.25	
6	Verkehr und Nachrichtenübermittlung	338'620.00	142'590.00	293'450.00	144'000.00	318'722.00	146'952.70
	Nettoaufwand		196'030.00		149'450.00		171'769.30
61	Strassenverkehr	148'030.00	6'000.00	106'150.00	6'000.00	133'749.00	6'516.00
	Nettoaufwand		142'030.00		100'150.00		127'233.00
615	Gemeindestrassen	148'030.00	6'000.00	106'150.00	6'000.00	133'749.00	6'516.00
	Nettoaufwand		142'030.00		100'150.00		127'233.00
6150	Gemeindestrassen	139'030.00	6'000.00	106'150.00	6'000.00	133'749.00	6'516.00

Erfolgsrechnung

		Budget 2018		Budget 2017		Rechnung 2016	
		Aufwand	Ertrag	Aufwand	Ertrag	Aufwand	Ertrag
3000.01	Tag- und Sitzungsgelder Behörden und Kommissionen	400.00		400.00		50.00	
3010.01	Löhne des Verwaltungs- und Betriebspersonals	13'000.00		13'000.00		11'212.50	
3050.01	AG-Beiträge AHV, IV, EO, ALV, Verwaltungskosten	1'000.00		1'000.00		895.80	
3053.01	AG-Beiträge an Unfallversicherungen					17.00	
3101.01	Betriebs-, Verbrauchsmaterial	18'000.00		16'000.00		17'692.25	
3119.01	Übrige nicht aktivierbare Anlagen					5'067.10	
3120.01	Ver- und Entsorgung Liegenschaften VV	2'750.00		2'850.00		2'283.90	
3120.04	Strom öffentliche Beleuchtung	8'400.00		8'400.00		8'127.15	
3130.03	Übrige Gebühren Dritter	550.00		550.00		461.10	
3134.01	Sachversicherungsprämien	200.00		200.00		194.00	
3141.01	Allgemeiner Strassenunterhalt	20'200.00		21'000.00		19'412.05	
3141.03	Unterhalt Öffentliche Beleuchtung	500.00		4'500.00		487.90	
3141.04	Strassenentwässerung Gemeindestrassen	22'600.00		22'600.00		24'600.00	
3144.02	Unterhalt Werkhof					176.25	
3151.01	Unterhalt Apparate, Maschinen, Geräte, Fahrzeuge	2'000.00		2'000.00		1'834.90	
3161.01	Mieten, Benützungskosten Anlagen	5'000.00		8'000.00		4'616.90	
3170.01	Reisekosten und Spesen	250.00		650.00		171.00	
3300.11	Planmässige Abschreibungen Strassennetz VV	8'390.00		5'000.00		662.00	
3300.99	Planmässige Abschreibungen VV HRM1	35'790.00				35'787.20	
4240.01	Benützungsgebühren und Dienstleistungen		700.00		700.00		620.00
4260.01	Rückerstattungen und Kostenbeteiligungen Dritter						500.00
4290.01	Übrige Entgelte						40.00
4631.01	Beiträge von Kanton		5'300.00		5'300.00		5'356.00
6152	Veloweg	9'000.00					
3120.04	Strom öffentliche Beleuchtung	1'000.00					
3141.02	Schneeräumung und Winterdienst	2'000.00					
3300.11	Planmässige Abschreibungen Strassennetz VV	6'000.00					
62	Öffentlicher Verkehr	190'590.00	136'590.00	187'300.00	138'000.00	184'973.00	140'436.70
	Nettoaufwand		54'000.00		49'300.00		44'536.30
623	Agglomerationsverkehr	144'490.00	136'590.00	145'600.00	138'000.00	142'139.70	140'436.70
	Nettoaufwand		7'900.00		7'600.00		1'703.00
6230	Bürgerbus WETA	144'490.00	136'590.00	145'600.00	138'000.00	142'139.70	140'436.70
3000.01	Tag- und Sitzungsgelder Behörden und Kommissionen	500.00		500.00		283.30	
3010.01	Löhne des Verwaltungs- und Betriebspersonals	93'000.00		93'000.00		91'689.00	
3050.01	AG-Beiträge AHV, IV, EO, ALV, Verwaltungskosten	5'000.00		1'000.00		831.60	
3052.01	AG-Beiträge an Pensionskassen	600.00		600.00		457.30	

Erfolgsrechnung

		Budget 2018		Budget 2017		Rechnung 2016	
		Aufwand	Ertrag	Aufwand	Ertrag	Aufwand	Ertrag
3053.01	AG-Beiträge an Unfallversicherungen	450.00		450.00		289.10	
3055.01	AG-Beiträge an Krankentaggeldversicherungen	450.00		450.00		448.75	
3090.01	Aus- und Weiterbildung des Personals	2'000.00		6'750.00		960.00	
3099.01	Übriger Personalaufwand	200.00		100.00		112.45	
3100.01	Büromaterial			100.00			
3101.01	Betriebs-, Verbrauchsmaterial	13'000.00		12'000.00		11'757.85	
3102.01	Drucksachen, Publikationen	400.00		1'300.00		403.60	
3130.01	Portogebühren und Bankspesen	100.00		100.00		107.95	
3130.02	Telefon- und Radiogebühren	450.00		600.00		450.00	
3130.03	Übrige Gebühren Dritter	1'200.00		1'200.00		1'220.40	
3134.01	Sachversicherungsprämien	3'800.00		4'800.00		3'834.55	
3137.01	Steuern und Abgaben	600.00		450.00		691.70	
3151.01	Unterhalt Apparate, Maschinen, Geräte, Fahrzeuge	5'400.00		4'500.00		1'524.80	
3160.01	Miete und Pacht Liegenschaften	200.00		200.00		200.00	
3161.01	Mieten, Benützungskosten Anlagen	700.00		500.00		8'696.50	
3170.01	Reisekosten und Spesen	200.00		200.00		133.00	
3190.01	Schadenersatzleistungen					2'300.50	
3300.61	Planmässige Abschreibungen Mobilien VV	12'250.00		12'250.00		12'247.35	
3920.01	Interne Verrechnung von Pacht, Mieten, Benützungskosten	3'500.00		3'500.00		3'500.00	
3940.01	Interne Verrechnung von kalk. Zinsen und Finanzaufwand	490.00		1'050.00			
4240.01	Benützungsgebühren und Dienstleistungen		20'500.00		23'000.00		22'431.60
4250.01	Verkäufe						14'000.00
4260.01	Rückerstattungen und Kostenbeteiligungen Dritter		4'400.00		4'200.00		4'465.85
4260.02	Sponsoring und Gönnerbeiträge		19'300.00		19'100.00		19'233.60
4611.01	Entschädigungen von Kanton		77'000.00		77'000.00		77'000.00
4612.01	Entschädigungen von Gemeinden und Gemeindeverb.		15'390.00		14'700.00		3'305.65
629	Öffentlicher Verkehr	46'100.00		41'700.00		42'833.30	
	Nettoaufwand		46'100.00		41'700.00		42'833.30
6290	Öffentlicher Verkehr	100.00		100.00		130.00	
3637.01	Beiträge an private Haushalte	100.00		100.00		130.00	
6291	Gemeindeanteil Öffentlicher Verkehr	46'000.00		41'600.00		42'703.30	
3631.01	Beiträge an Kantone und Konkordate	46'000.00		41'600.00		42'703.30	
7	Umweltschutz und Raumordnung	541'300.00	468'000.00	477'900.00	417'000.00	462'359.30	418'977.20
	Nettoaufwand		73'300.00		60'900.00		43'382.10
72	Abwasserentsorgung	384'100.00	384'100.00	352'600.00	352'600.00	345'114.95	345'114.95

Erfolgsrechnung

		Budget 2018		Budget 2017		Rechnung 2016	
		Aufwand	Ertrag	Aufwand	Ertrag	Aufwand	Ertrag
720	Abwasserentsorgung	384'100.00	384'100.00	352'600.00	352'600.00	345'114.95	345'114.95
7201	Abwasserentsorgung [Gemeindebetrieb]	384'100.00	384'100.00	352'600.00	352'600.00	345'114.95	345'114.95
3010.01	Löhne des Verwaltungs- und Betriebspersonals	200.00		200.00			
3120.21	Strom für Pumpwerk	500.00		400.00		477.40	
3130.21	Gebühren für Versand Abwasserrechnungen	600.00		500.00		590.55	
3132.21	Honorare externe Berater Abwasserentsorgung	44'000.00		4'000.00		-263.90	
3137.01	Steuern und Abgaben			1'700.00			
3143.21	Unterhalt Abwasserentsorgung	8'000.00		8'000.00		4'931.15	
3180.02	Wertberichtigung gefährdete Forderungen					3'115.90	
3181.21	Forderungsverluste Abwassergebühren					435.25	
3300.31	Planmässige Abschreibungen übrige Tiefbauten VV	1'700.00		5'100.00		1'797.65	
3510.11	Einlage Werterhalt nach Wiederbeschaffungswert	124'700.00		124'700.00		124'692.00	
3510.51	Einlage Werterhalt aus Anschlussgebühren	10'000.00		12'000.00		23'900.00	
3612.51	Verrechnete Dienstleistungen Spezialfinanzierungen	4'000.00		4'000.00		4'000.00	
3632.21	Beiträge an ARAT	189'700.00		191'300.00		180'950.75	
3636.01	Beiträge an private Organisationen ohne Erwerbszweck	700.00		700.00		488.20	
4240.21	Benützungsgebühren Abwasser		275'000.00		270'000.00		227'958.15
4240.22	Abwassergebühren von Gemeindestrassen		22'600.00		22'600.00		20'925.95
4240.51	Anschlussgebühren Abwasser		10'000.00		12'000.00		23'900.00
4290.21	Übrige Entgelte Abwasser						1'362.75
4409.02	Aktivzinsen Spezialfinanzierungen		9'300.00		14'600.00		
4510.11	Entnahmen aus SF Werterhalt		1'700.00		5'100.00		1'797.65
4611.21	Kantonsbeitrag an Regenabwasser		10'000.00		10'000.00		10'020.00
4611.22	Entschädigungen von Kantonen und Konkordaten		40'000.00				
4612.21	Beitrag Gde. Bühl an Abwasser		8'400.00		8'400.00		8'436.30
9011.21	Aufwandüberschuss SF Abwasser		7'100.00		9'900.00		50'714.15
73	Abfall	58'100.00	58'100.00	55'300.00	55'300.00	63'659.70	63'659.70
730	Abfall	58'100.00	58'100.00	55'300.00	55'300.00	63'659.70	63'659.70
7301	Abfall [Gemeindebetrieb]	58'100.00	58'100.00	55'300.00	55'300.00	63'659.70	63'659.70
3010.01	Löhne des Verwaltungs- und Betriebspersonals	2'000.00		2'000.00		1'680.00	
3050.01	AG-Beiträge AHV, IV, EO, ALV, Verwaltungskosten	150.00		150.00		138.15	
3053.01	AG-Beiträge an Unfallversicherungen					2.55	
3109.01	Übriger Material- und Warenaufwand					20.00	
3119.01	Übrige nicht aktivierbare Anlagen	1'000.00		1'600.00		2'197.80	
3130.01	Portogebühren und Bankspesen	550.00		550.00		613.90	

Erfolgsrechnung

		Budget 2018		Budget 2017		Rechnung 2016	
		Aufwand	Ertrag	Aufwand	Ertrag	Aufwand	Ertrag
3130.03	Übrige Gebühren Dritter	50'000.00		43'600.00		45'034.40	
3140.01	Unterhalt an Grundstücken			3'000.00		540.00	
3180.02	Wertberichtigung gefährdete Forderungen					111.60	
3181.01	Tatsächliche Forderungsverluste					400.00	
3612.01	Entschädigungen an Gemeinden und Gemeindeverbände	2'400.00		2'400.00		2'216.10	
3612.51	Verrechnete Dienstleistungen Spezialfinanzierungen	2'000.00		2'000.00		2'000.00	
4240.01	Benützungsgebühren und Dienstleistungen		47'700.00		48'600.00		58'918.50
4260.01	Rückerstattungen und Kostenbeteiligungen Dritter		4'200.00		4'000.00		4'491.20
4290.01	Übrige Entgelte						250.00
4409.02	Aktivzinsen Spezialfinanzierungen		300.00		700.00		
9010.31	Ertragsüberschuss SF Abfall					8'705.20	
9011.31	Aufwandüberschuss SF Abfall		5'900.00		2'000.00		
74	Verbauungen	34'350.00		28'450.00		19'311.20	
	Nettoaufwand		34'350.00		28'450.00		19'311.20
741	Gewässerverbauungen	32'100.00		26'200.00		19'311.20	
	Nettoaufwand		32'100.00		26'200.00		19'311.20
7410	Gewässerverbauungen	32'100.00		26'200.00		19'311.20	
3614.01	Entschädigungen an öffentliche Unternehmungen	3'200.00		5'600.00		2'784.20	
3631.01	Beiträge an Kantone und Konkordate	28'900.00		20'600.00		16'527.00	
745	Naturgefahren	2'250.00		2'250.00			
	Nettoaufwand		2'250.00		2'250.00		
7450	Naturgefahren	2'250.00		2'250.00			
3134.01	Sachversicherungsprämien	2'250.00		2'250.00			
75	Arten- und Landschaftsschutz	4'450.00		4'750.00		4'071.65	
	Nettoaufwand		4'450.00		4'750.00		4'071.65
750	Arten- und Landschaftsschutz	4'450.00		4'750.00		4'071.65	
	Nettoaufwand		4'450.00		4'750.00		4'071.65
7500	Arten- und Landschaftsschutz	4'450.00		4'750.00		4'071.65	
3010.01	Löhne des Verwaltungs- und Betriebspersonals	3'000.00		3'000.00		2'650.00	
3050.01	AG-Beiträge AHV, IV, EO, ALV, Verwaltungskosten	250.00		250.00		217.55	
3053.01	AG-Beiträge an Unfallversicherungen					4.10	
3140.01	Unterhalt an Grundstücken	1'200.00		1'500.00		1'200.00	

Erfolgsrechnung

		Budget 2018		Budget 2017		Rechnung 2016	
		Aufwand	Ertrag	Aufwand	Ertrag	Aufwand	Ertrag
76	Bekämpfung von Umweltverschmutzung					356.60	
	Nettoaufwand						356.60
769	Bekämpfung von Umweltverschmutzung					356.60	
	Nettoaufwand						356.60
7690	Bekämpfung von Umweltverschmutz.					356.60	
3130.03	Übrige Gebühren Dritter					356.60	
77	Übriger Umweltschutz	43'600.00	20'800.00	31'200.00	9'100.00	23'939.45	10'202.55
	Nettoaufwand		22'800.00		22'100.00		13'736.90
771	Friedhof und Bestattung	42'000.00	17'000.00	29'600.00	9'100.00	23'162.95	10'202.55
	Nettoaufwand		25'000.00		20'500.00		12'960.40
7710	Friedhof und Bestattung allgemein	42'000.00	17'000.00	29'600.00	9'100.00	23'162.95	10'202.55
3101.01	Betriebs-, Verbrauchsmaterial	150.00		150.00			
3102.01	Drucksachen, Publikationen					35.40	
3120.01	Ver- und Entsorgung Liegenschaften VV	700.00		500.00		744.60	
3130.03	Übrige Gebühren Dritter	1'400.00		400.00		316.00	
3134.01	Sachversicherungsprämien	50.00		50.00		54.60	
3140.01	Unterhalt an Grundstücken	33'200.00		27'000.00		20'584.05	
3140.02	Grabunterhalt	5'000.00					
3151.01	Unterhalt Apparate, Maschinen, Geräte, Fahrzeuge	500.00		500.00		428.30	
3910.01	Interne Verrechnungen von Dienstleistungen	1'000.00		1'000.00		1'000.00	
4240.01	Benützungsgebühren und Dienstleistungen		6'000.00		3'100.00		4'400.00
4612.01	Entschädigungen von Gemeinden und Gemeindeverb.		11'000.00		6'000.00		5'802.55
779	Umweltschutz	1'600.00	3'800.00	1'600.00		776.50	
	Nettoaufwand				1'600.00		776.50
	Nettoertrag	2'200.00					
7792	Hundetoiletten	1'600.00	3'800.00	1'600.00		776.50	
3109.01	Übriger Material- und Warenaufwand	1'000.00		1'000.00		776.50	
3119.01	Übrige nicht aktivierbare Anlagen	600.00		600.00			
4033.01	Hundetaxe		3'800.00				
79	Raumordnung	16'700.00	5'000.00	5'600.00		5'905.75	
	Nettoaufwand		11'700.00		5'600.00		5'905.75

Erfolgsrechnung

		Budget 2018		Budget 2017		Rechnung 2016	
		Aufwand	Ertrag	Aufwand	Ertrag	Aufwand	Ertrag
790	Raumordnung	16'700.00	5'000.00	5'600.00		5'905.75	
	Nettoaufwand		11'700.00		5'600.00		5'905.75
7900	Raumordnung allgemein	11'600.00	5'000.00	400.00		1'009.75	
3130.03	Übrige Gebühren Dritter	11'000.00					
3132.01	Honorare externe Berater, Gutachter, Fachexperten	600.00		400.00		1'009.75	
4611.01	Entschädigungen von Kanton		5'000.00				
7907	Regionalkonferenzen	5'100.00		5'200.00		4'896.00	
3130.05	Mitglieder- und Verbandsbeiträge	5'100.00		5'200.00		4'896.00	
8	Volkswirtschaft	73'650.00	72'500.00	75'050.00	73'900.00	70'251.43	69'154.88
	Nettoaufwand		1'150.00		1'150.00		1'096.55
81	Landwirtschaft	1'150.00		1'150.00		1'096.55	
	Nettoaufwand		1'150.00		1'150.00		1'096.55
811	Verwaltung, Vollzug und Kontrolle	1'150.00		1'150.00		1'096.55	
	Nettoaufwand		1'150.00		1'150.00		1'096.55
8110	Verwaltung, Vollzug und Kontrolle	1'150.00		1'150.00		1'096.55	
3010.01	Löhne des Verwaltungs- und Betriebspersonals	1'000.00		1'000.00		937.50	
3050.01	AG-Beiträge AHV, IV, EO, ALV, Verwaltungskosten	50.00		50.00		77.00	
3053.01	AG-Beiträge an Unfallversicherungen					1.45	
3170.01	Reisekosten und Spesen	100.00		100.00		80.60	
87	Brennstoffe und Energie	72'500.00	72'500.00	73'900.00	73'900.00	69'154.88	69'154.88
873	Nichtelektrische Energie	72'500.00	72'500.00	73'900.00	73'900.00	69'154.88	69'154.88
8730	Solarkraftwerk	72'500.00	72'500.00	73'900.00	73'900.00	69'154.88	69'154.88
3120.05	Strom für Solarkraftwerk	900.00		900.00		855.20	
3300.91	Planmässige Abschreibungen übrige Sachanlagen VV	17'000.00		33'000.00			
4120.01	Konzessionen		46'500.00		48'300.00		44'702.00
4250.01	Verkäufe		25'000.00		25'200.00		24'452.88
4409.02	Aktivzinsen Spezialfinanzierungen		1'000.00		400.00		
9010.91	Ertragsüberschuss Solarkraftwerk	54'600.00		40'000.00		68'299.68	
9	Finanzen und Steuern	333'450.00	2'706'260.00	445'850.00	2'740'450.00	323'794.27	2'583'735.42

Erfolgsrechnung

		Budget 2018		Budget 2017		Rechnung 2016	
		Aufwand	Ertrag	Aufwand	Ertrag	Aufwand	Ertrag
	Nettoertrag	2'372'810.00		2'294'600.00		2'259'941.15	
91	Steuern	9'000.00	2'314'600.00	15'000.00	2'126'400.00	14'646.65	2'214'772.77
	Nettoertrag	2'305'600.00		2'111'400.00		2'200'126.12	
910	Steuern	9'000.00	2'314'600.00	15'000.00	2'126'400.00	14'646.65	2'214'772.77
	Nettoertrag	2'305'600.00		2'111'400.00		2'200'126.12	
9100	Allgemeine Gemeindesteuern	9'000.00	2'063'000.00	15'000.00	1'874'600.00	14'528.25	1'954'904.87
3180.01	Wertberichtigungen gefährdete Steuerguthaben					8'500.00	
3181.01	Tatsächliche Forderungsverluste	9'000.00		15'000.00		6'028.25	
4000.01	Einkommenssteuern		1'884'800.00		1'746'000.00		1'746'772.20
4000.41	Aktive Steuerauscheidungen Einkommen		20'000.00		20'000.00		27'898.45
4000.51	Passive Steuerauscheidungen Einkommen		-85'000.00		-85'000.00		-82'299.70
4000.61	Pauschale Steueranrechnungen natürliche Personen				-100.00		
4001.01	Vermögenssteuern		162'500.00		137'600.00		139'329.45
4001.41	Aktive Steuerauscheidungen Vermögen		3'000.00		2'500.00		3'158.75
4001.51	Passive Steuerauscheidungen Vermögen		-15'000.00		-15'000.00		-14'002.10
4002.01	Quellensteuern		55'000.00		45'000.00		64'470.10
4002.11	Quellensteuern ausserhalb der Ertragsabrechnung (BGSA)		300.00		100.00		570.27
4010.01	Gewinnsteuern		21'400.00		19'500.00		27'276.20
4010.21	Nachsteuern und Bussen						3'430.90
4010.41	Aktive Steuerauscheidungen Gewinnsteuern		15'000.00		3'000.00		35'051.45
4010.51	Passive Steuerauscheidungen Gewinnsteuern		-500.00		-500.00		-766.70
4011.01	Kapitalsteuern				1'500.00		120.00
4011.41	Aktive Steuerauscheidungen Kapitalsteuern		500.00				1'826.55
4019.01	Holdingssteuern						40.00
4029.01	Eingang abgeschriebene Steuern		1'000.00				2'029.05
9101	Sondersteuern		50'000.00		50'000.00		53'104.35
4022.01	Grundstückgewinnsteuern		20'000.00		20'000.00		23'438.65
4022.11	Sonderveranlagungen		30'000.00		30'000.00		29'665.70
9102	Liegenschaftssteuern		201'600.00		198'200.00	118.40	203'163.55
3181.01	Tatsächliche Forderungsverluste					118.40	
4021.01	Liegenschaftssteuern		201'600.00		198'200.00		203'163.55
9103	Hundetaxe				3'600.00		3'600.00
4033.01	Hundetaxe				3'600.00		3'600.00

Erfolgsrechnung

		Budget 2018		Budget 2017		Rechnung 2016	
		Aufwand	Ertrag	Aufwand	Ertrag	Aufwand	Ertrag
93	Finanz- und Lastenausgleich	185'900.00	271'100.00	185'800.00	301'700.00	185'180.00	273'688.00
	Nettoertrag	85'200.00		115'900.00		88'508.00	
930	Finanz- und Lastenausgleich	185'900.00	271'100.00	185'800.00	301'700.00	185'180.00	273'688.00
	Nettoertrag	85'200.00		115'900.00		88'508.00	
9300	Finanz- und Lastenausgleich	185'900.00	271'100.00	185'800.00	301'700.00	185'180.00	273'688.00
3621.61	Lastenausgleichsbeiträge an Kanton	185'900.00		185'800.00		185'180.00	
4621.61	Geografisch-topografischer Zuschuss		86'500.00		88'900.00		75'676.00
4621.62	Soziodemografischer Zuschuss		6'400.00		6'200.00		6'088.00
4622.71	Disparitätenabbau Gemeinden		178'200.00		206'600.00		191'924.00
95	Ertragsanteile, übrige		1'000.00		2'000.00		
	Nettoertrag	1'000.00		2'000.00			
950	Ertragsanteile, übrige		1'000.00		2'000.00		
	Nettoertrag	1'000.00		2'000.00			
9500	Ertragsanteile, übrige		1'000.00		2'000.00		
4024.01	Erbschafts- und Schenkungssteuern		1'000.00		2'000.00		
96	Vermögens- und Schuldenverwaltung	114'400.00	119'260.00	63'250.00	83'950.00	50'803.27	95'010.25
	Nettoertrag	4'860.00		20'700.00		44'206.98	
961	Zinsen	20'500.00	14'290.00	31'900.00	18'200.00	14'814.30	15'931.10
	Nettoaufwand		6'210.00		13'700.00		
	Nettoertrag					1'116.80	
9610	Zinsen	20'500.00	14'290.00	31'900.00	18'200.00	14'814.30	15'931.10
3181.01	Tatsächliche Forderungsverluste					227.30	
3401.01	Verzinsung kurzfristige Finanzverbindlichkeiten	100.00		100.00		1.05	
3406.01	Verzinsung langfristige Finanzverbindlichkeiten	4'700.00		10'000.00		10'000.00	
3409.01	Übrige Passivzinsen	100.00		100.00			
3409.02	Passivzinsen Spezialfinanzierungen	10'600.00		15'700.00			
3499.01	Vergütungszinse	5'000.00		6'000.00		4'585.95	
4400.01	Zinsen flüssige Mittel		500.00		200.00		564.65
4401.01	Zinsen Forderungen und Kontokorrente		50.00		50.00		3.55
4401.02	Verzugszinsen auf Steuern		11'000.00		13'000.00		11'472.90
4407.01	Zinsen langfristige Finanzanlagen		350.00		2'000.00		2'000.00
4451.01	Erträge aus Beteiligungen VV		1'900.00		1'900.00		1'890.00

Erfolgsrechnung

		Budget 2018		Budget 2017		Rechnung 2016	
		Aufwand	Ertrag	Aufwand	Ertrag	Aufwand	Ertrag
4940.01	Interne Verrechnung von kalk. Zinsen		490.00		1'050.00		
963	Liegenschaften des Finanzvermögens	92'600.00	102'970.00	30'250.00	63'750.00	36'485.05	70'241.15
	Nettoertrag	10'370.00		33'500.00		33'756.10	
9630	Liegenschaften des Finanzvermögens	92'600.00	102'970.00	30'250.00	63'750.00	36'485.05	70'241.15
3130.05	Mitglieder- und Verbandsbeiträge	50.00		50.00		30.00	
3430.01	Baulicher Unterhalt Schulweg 4	46'000.00		6'200.00		11'212.45	
3430.02	Unterhalt Kulturland	9'550.00		8'950.00		10'100.00	
3439.01	Übriger Liegenschaftsaufwand FV	1'800.00		1'850.00		1'932.60	
3441.01	Wertberichtigung Sachanlagen FV	22'000.00					
3893.01	Einlage in SF Liegenschaft FV	11'200.00		11'200.00		11'200.00	
3910.01	Interne Verrechnungen von Dienstleistungen	2'000.00		2'000.00		2'010.00	
4260.01	Rückerstattungen und Kostenbeteiligungen Dritter				2'200.00		2'330.10
4430.01	Mietzinse Liegenschaften FV		29'070.00		29'550.00		30'892.00
4430.02	Pachtzinse FV		25'800.00		25'800.00		25'806.60
4439.01	Mietnebenkosten		2'100.00				
4893.01	Entnahme aus SF Liegenschaft FV		46'000.00		6'200.00		11'212.45
969	Finanzvermögen	1'300.00	2'000.00	1'100.00	2'000.00	-496.08	8'838.00
	Nettoertrag	700.00		900.00		9'334.08	
9690	Finanzvermögen	1'300.00	2'000.00	1'100.00	2'000.00	-496.08	8'838.00
3130.01	Portogebühren und Bankspesen	1'300.00		1'100.00		1'333.42	
3180.02	Wertberichtigung gefährdete Forderungen					-1'870.00	
3499.02	Abschreibungen Finanzvermögen					40.50	
4420.01	Dividenden und Gewinnanteile FV		2'000.00		2'000.00		1'980.00
4440.01	Marktwertanpassung Wertschriften						6'858.00
97	Rückverteilungen		300.00		300.00		264.40
	Nettoertrag	300.00		300.00		264.40	
971	Rückverteilungen aus CO2-Abgabe		300.00		300.00		264.40
	Nettoertrag	300.00		300.00		264.40	
9710	Rückverteilung aus CO2-Abgabe		300.00		300.00		264.40
4699.11	Rückverteilung CO2-Abgabe		300.00		300.00		264.40
99	Nicht aufgeteilte Posten	24'150.00		181'800.00	226'100.00	73'164.35	
	Nettoaufwand		24'150.00				73'164.35

Erfolgsrechnung

		Budget 2018		Budget 2017		Rechnung 2016	
		Aufwand	Ertrag	Aufwand	Ertrag	Aufwand	Ertrag
	Nettoertrag			44'300.00			
990	Nicht aufgeteilte Posten	24'150.00		181'800.00		11'912.75	
	Nettoaufwand		24'150.00		181'800.00		11'912.75
9900	Nicht aufgeteilte Posten	24'150.00		181'800.00		11'912.75	
3300.99	Planmässige Abschreibungen VV HRM1			181'800.00			
3894.01	Einlagen in finanzpolitische Reserven	24'150.00				11'912.75	
999	Abschluss				226'100.00	61'251.60	
	Nettoaufwand						61'251.60
	Nettoertrag			226'100.00			
9990	Abschluss				226'100.00	61'251.60	
9000.01	Ertragsüberschuss					61'251.60	
9001.01	Aufwandüberschuss				226'100.00		

Erfolgsrechnung

		Budget 2018		Budget 2017		Rechnung 2016	
		Aufwand	Ertrag	Aufwand	Ertrag	Aufwand	Ertrag
	Erfolgsrechnung	5'299'050.00	5'299'050.00	5'344'350.00	5'344'350.00	5'211'803.35	5'211'803.35
3	Aufwand	5'244'450.00		5'304'350.00		5'073'546.87	
30	Personalaufwand	558'120.00		585'550.00		548'899.35	
300	Behörden und Kommissionen	65'000.00		63'400.00		54'914.55	
3000	Löhne, Tag- und Sitzungsgelder an Behörden und Kom..	65'000.00		63'400.00		54'914.55	
3000.01	Tag- und Sitzungsgelder Behörden und Kommissionen	65'000.00		63'400.00		54'914.55	
301	Löhne des Verwaltungs- und Betriebspersonals	417'550.00		444'650.00		428'951.25	
3010	Löhne des Verwaltungs- und Betriebspersonals	417'550.00		444'650.00		428'951.25	
3010.01	Löhne des Verwaltungs- und Betriebspersonals	415'450.00		442'550.00		427'134.55	
3010.02	Tag- und Sitzungsgelder Verwaltungs- und Betriebspersonal	2'100.00		2'100.00		1'816.70	
305	Arbeitgeberbeiträge	58'070.00		57'550.00		54'979.50	
3050	AG-Beitr.AHV,IV,EO,ALV,Verwaltungskosten	34'740.00		30'600.00		29'303.65	
3050.01	AG-Beiträge AHV, IV, EO, ALV, Verwaltungskosten	34'740.00		30'600.00		29'303.65	
3052	AG-Beiträge an Pensionskassen	20'130.00		23'550.00		22'140.00	
3052.01	AG-Beiträge an Pensionskassen	20'130.00		23'550.00		22'140.00	
3053	AG-Beiträge an Unfallversicherungen	1'450.00		1'500.00		1'668.00	
3053.01	AG-Beiträge an Unfallversicherungen	1'450.00		1'500.00		1'668.00	
3055	AG-Beiträge an Krankentaggeldvers.	1'750.00		1'900.00		1'867.85	
3055.01	AG-Beiträge an Krankentaggeldversicherungen	1'750.00		1'900.00		1'867.85	
309	Übriger Personalaufwand	17'500.00		19'950.00		10'054.05	
3090	Aus- und Weiterbildung des Personals	16'000.00		17'850.00		7'146.60	
3090.01	Aus- und Weiterbildung des Personals	16'000.00		17'850.00		7'146.60	
3091	Personalwerbung	600.00		1'500.00			
3091.01	Personalwerbung	600.00		1'500.00			

Erfolgsrechnung

		Budget 2018		Budget 2017		Rechnung 2016	
		Aufwand	Ertrag	Aufwand	Ertrag	Aufwand	Ertrag
3099	Übriger Personalaufwand	900.00		600.00		2'907.45	
3099.01	Übriger Personalaufwand	900.00		600.00		2'907.45	
31	Sach- und übriger Betriebsaufwand	645'200.00		622'050.00		570'460.82	
310	Material- und Warenaufwand	99'250.00		99'500.00		95'685.15	
3100	Büromaterial	6'500.00		8'100.00		3'970.60	
3100.01	Büromaterial	6'500.00		8'100.00		3'970.60	
3101	Betriebs-, Verbrauchsmaterial	36'650.00		33'650.00		32'591.05	
3101.01	Betriebs-, Verbrauchsmaterial	36'650.00		33'650.00		32'591.05	
3102	Drucksachen, Publikationen	5'800.00		5'750.00		5'539.95	
3102.01	Drucksachen, Publikationen	5'800.00		5'750.00		5'539.95	
3103	Fachliteratur, Zeitschriften	3'200.00		3'500.00		2'651.75	
3103.01	Fachliteratur, Zeitschriften	3'200.00		3'500.00		2'651.75	
3104	Lehrmittel	39'900.00		43'000.00		43'310.85	
3104.01	Lehrmittel	39'900.00		43'000.00		43'310.85	
3105	Lebensmittel	2'300.00					
3105.01	Lebensmittel	2'300.00					
3109	Übriger Material- und Warenaufwand	4'900.00		5'500.00		7'620.95	
3109.01	Übriger Material- und Warenaufwand	4'900.00		5'500.00		7'620.95	
311	Nicht aktivierbare Anlagen	25'700.00		39'850.00		31'816.15	
3110	Büromöbel und Geräte	17'500.00		21'900.00		9'000.15	
3110.01	Büromöbel und Geräte	17'500.00		21'900.00		9'000.15	
3111	Maschinen, Geräte und Fahrzeuge	500.00		500.00		3'466.35	
3111.01	Maschinen, Geräte und Fahrzeuge	500.00		500.00		3'466.35	
3113	Hardware			7'350.00			
3113.01	Hardware			7'350.00			
3119	Übrige nicht aktivierbare Anlagen	7'700.00		10'100.00		19'349.65	

Erfolgsrechnung

		Budget 2018		Budget 2017		Rechnung 2016	
		Aufwand	Ertrag	Aufwand	Ertrag	Aufwand	Ertrag
3119.01	Übrige nicht aktivierbare Anlagen	7'700.00		10'100.00		19'349.65	
312	Ver- und Entsorgung Liegenschaften Verwaltungsverm..	41'050.00		40'450.00		37'504.85	
3120	Ver- und Entsorgung Liegenschaften Verwaltungsverm..	41'050.00		40'450.00		37'504.85	
3120.01	Ver- und Entsorgung Liegenschaften VV	29'050.00		29'750.00		26'883.15	
3120.02	Strom für FW-Magazin	1'000.00		800.00		973.20	
3120.03	Strom für Sirene	200.00		200.00		188.75	
3120.04	Strom öffentliche Beleuchtung	9'400.00		8'400.00		8'127.15	
3120.05	Strom für Solarkraftwerk	900.00		900.00		855.20	
3120.21	Strom für Pumpwerk	500.00		400.00		477.40	
313	Dienstleistungen und Honorare	200'850.00		145'400.00		134'790.57	
3130	Dienstleistungen Dritter	106'550.00		87'800.00		87'346.67	
3130.01	Portogebühren und Bankspesen	5'050.00		4'850.00		4'079.97	
3130.02	Telefon- und Radiogebühren	5'250.00		5'400.00		4'611.45	
3130.03	Übrige Gebühren Dritter	68'800.00		50'100.00		52'009.35	
3130.04	Gebühren EWK und Bauverwaltung	17'000.00		17'000.00		16'823.15	
3130.05	Mitglieder- und Verbandsbeiträge	9'850.00		9'950.00		9'232.20	
3130.21	Gebühren für Versand Abwasserrechnungen	600.00		500.00		590.55	
3132	Honor.ext.Berater,Gutachter,Fachexp.etc.	57'500.00		17'700.00		13'406.15	
3132.01	Honorare externe Berater, Gutachter, Fachexperten	13'500.00		13'700.00		13'670.05	
3132.21	Honorare externe Berater Abwasserentsorgung	44'000.00		4'000.00		-263.90	
3133	Informatik-Nutzungsaufwand	14'700.00		16'200.00		14'191.40	
3133.01	Informatik-Nutzungsaufwand	14'700.00		16'200.00		14'191.40	
3134	Sachversicherungsprämien	18'000.00		18'050.00		15'637.85	
3134.01	Sachversicherungsprämien	18'000.00		18'050.00		15'637.85	
3136	Honorare privatärztlicher Tätigkeit	3'500.00		3'500.00		3'516.80	
3136.01	Honorare privatärztlicher Tätigkeit	3'500.00		3'500.00		3'516.80	
3137	Steuern und Abgaben	600.00		2'150.00		691.70	
3137.01	Steuern und Abgaben	600.00		2'150.00		691.70	
314	Baulicher Unterhalt und betrieblicher Unterhalt	146'700.00		155'800.00		111'739.55	

Erfolgsrechnung

		Budget 2018		Budget 2017		Rechnung 2016	
		Aufwand	Ertrag	Aufwand	Ertrag	Aufwand	Ertrag
3140	Unterhalt an Grundstücken	46'900.00		38'500.00		28'324.05	
3140.01	Unterhalt an Grundstücken	41'900.00		38'500.00		28'324.05	
3140.02	Grabunterhalt	5'000.00					
3141	Unterhalt Strassen/Verkehrswege	45'300.00		48'100.00		44'499.95	
3141.01	Allgemeiner Strassenunterhalt	20'200.00		21'000.00		19'412.05	
3141.02	Schneeräumung und Winterdienst	2'000.00					
3141.03	Unterhalt Öffentliche Beleuchtung	500.00		4'500.00		487.90	
3141.04	Strassenentwässerung Gemeindestrassen	22'600.00		22'600.00		24'600.00	
3143	Unterhalt übrige Tiefbauten	8'000.00		8'000.00		4'931.15	
3143.21	Unterhalt Abwasserentsorgung	8'000.00		8'000.00		4'931.15	
3144	Unterhalt Hochbauten, Gebäude	46'000.00		60'700.00		26'167.40	
3144.01	Unterhalt Verwaltungsliegenschaften	3'000.00		6'000.00		2'401.80	
3144.02	Unterhalt Werkhof	4'000.00		5'000.00		176.25	
3144.04	Unterhalt Schulgebäude	21'500.00		22'200.00		11'122.40	
3144.05	Unterhalt MZH	17'500.00		27'500.00		12'466.95	
3149	Unterhalt übrige Sachanlagen	500.00		500.00		7'817.00	
3149.01	Unterhalt übrige Sachanlagen	500.00		500.00		7'817.00	
315	Unterhalt Mobilien u.immater.Anlagen	36'150.00		31'200.00		36'501.60	
3151	Unterh.App.,Masch.,Geräte,Fahrz.,Werkz.	11'800.00		10'000.00		10'548.40	
3151.01	Unterhalt Apparate, Maschinen, Geräte, Fahrzeuge	11'800.00		10'000.00		10'548.40	
3153	Informatik-Unterhalt (Hardware)	2'500.00				3'976.50	
3153.01	Informatik-Unterhalt (HW)	2'500.00				3'976.50	
3158	Unterhalt immaterielle Anlagen	21'850.00		21'200.00		21'976.70	
3158.01	Unterhalt SW (Service-Verträge, Up-Grades etc.)	21'850.00		21'200.00		21'976.70	
316	Mieten, Leasing, Pachten, Benützungsggeb.	47'850.00		50'800.00		61'306.15	
3160	Miete und Pacht Liegenschaften	30'700.00		30'700.00		37'816.70	
3160.01	Miete und Pacht Liegenschaften	30'700.00		30'700.00		37'816.70	
3161	Mieten, Benützungskosten Anlagen	5'700.00		8'500.00		13'313.40	
3161.01	Mieten, Benützungskosten Anlagen	5'700.00		8'500.00		13'313.40	

Erfolgsrechnung

		Budget 2018		Budget 2017		Rechnung 2016	
		Aufwand	Ertrag	Aufwand	Ertrag	Aufwand	Ertrag
3162	Raten für operatives Leasing	11'450.00		11'600.00		10'176.05	
3162.01	Leasing für Kopiergeräte	11'450.00		11'600.00		10'176.05	
317	Spesenentschädigungen	18'300.00		22'700.00		21'245.65	
3170	Reisekosten und Spesen	4'100.00		3'900.00		3'501.35	
3170.01	Reisekosten und Spesen	4'100.00		3'900.00		3'501.35	
3171	Exkursionen, Schulreisen und Lager	14'200.00		18'800.00		17'744.30	
3171.01	Exkursionen, Schulreisen, Lager	14'200.00		18'800.00		17'744.30	
318	Wertberichtigungen auf Forderungen	9'000.00		15'000.00		17'066.70	
3180	Wertberichtigungen auf Forderungen					9'857.50	
3180.01	Wertberichtigungen gefährdete Steuerguthaben					8'500.00	
3180.02	Wertberichtigung gefährdete Forderungen					1'357.50	
3181	Tatsächliche Forderungsverluste	9'000.00		15'000.00		7'209.20	
3181.01	Tatsächliche Forderungsverluste	9'000.00		15'000.00		6'773.95	
3181.21	Forderungsverluste Abwassergebühren					435.25	
319	Verschiedener Betriebsaufwand	20'350.00		21'350.00		22'804.45	
3190	Schadenersatzleistungen					2'300.50	
3190.01	Schadenersatzleistungen					2'300.50	
3192	Abgeltung von Rechten	350.00		350.00		353.20	
3192.01	Abgeltung von Rechten (Urhebergebühren)	350.00		350.00		353.20	
3199	Übriger Betriebsaufwand	20'000.00		21'000.00		20'150.75	
3199.01	Übriger Betriebsaufwand	3'000.00		4'000.00		3'709.20	
3199.02	Ratskredit	17'000.00		17'000.00		16'441.55	
33	Abschreibungen Verwaltungsvermögen	273'180.00		278'150.00		196'545.95	
330	Sachanlagen VV	263'180.00		278'150.00		196'545.95	
3300	Planm.Abschreibungen Sachanlagen	263'180.00		278'150.00		196'545.95	
3300.11	Planmässige Abschreibungen Strassennetz VV	14'390.00		5'000.00		662.00	

Erfolgsrechnung

		Budget 2018		Budget 2017		Rechnung 2016	
		Aufwand	Ertrag	Aufwand	Ertrag	Aufwand	Ertrag
3300.31	Planmässige Abschreibungen übrige Tiefbauten VV	1'700.00		5'100.00		1'797.65	
3300.41	Planmässige Abschreibungen Hochbauten VV	34'000.00		32'000.00			
3300.61	Planmässige Abschreibungen Mobilien VV	14'250.00		14'250.00		12'247.35	
3300.91	Planmässige Abschreibungen übrige Sachanlagen VV	17'000.00		40'000.00			
3300.99	Planmässige Abschreibungen VV HRM1	181'840.00		181'800.00		181'838.95	
332	Abschreibungen immaterielle Anlagen	10'000.00					
3320	Planm.Abschreibungen immat.Anlagen	10'000.00					
3320.01	Planmässige Abschreibungen Informatik	10'000.00					
34	Finanzaufwand	99'850.00		48'900.00		37'872.55	
340	Zinsaufwand	15'500.00		25'900.00		10'001.05	
3401	Verzins.kurzfr.Finanzverbindlichkeiten	100.00		100.00		1.05	
3401.01	Verzinsung kurzfristige Finanzverbindlichkeiten	100.00		100.00		1.05	
3406	Verzins.langfr.Finanzverbindlichkeiten	4'700.00		10'000.00		10'000.00	
3406.01	Verzinsung langfristige Finanzverbindlichkeiten	4'700.00		10'000.00		10'000.00	
3409	Übrige Passivzinsen	10'700.00		15'800.00			
3409.01	Übrige Passivzinsen	100.00		100.00			
3409.02	Passivzinsen Spezialfinanzierungen	10'600.00		15'700.00			
343	Liegenschaftenaufwand Finanzvermögen	57'350.00		17'000.00		23'245.05	
3430	Baulicher Unterhalt Liegenschaften FV	55'550.00		15'150.00		21'312.45	
3430.01	Baulicher Unterhalt Schulweg 4	46'000.00		6'200.00		11'212.45	
3430.02	Unterhalt Kulturland	9'550.00		8'950.00		10'100.00	
3439	Übriger Liegenschaftsaufwand FV	1'800.00		1'850.00		1'932.60	
3439.01	Übriger Liegenschaftsaufwand FV	1'800.00		1'850.00		1'932.60	
344	Wertberichtigungen Anlagen FV	22'000.00					
3441	Wertberichtigung Sachanlagen FV	22'000.00					
3441.01	Wertberichtigung Sachanlagen FV	22'000.00					
349	Verschiedener Finanzaufwand	5'000.00		6'000.00		4'626.45	

Erfolgsrechnung

		Budget 2018		Budget 2017		Rechnung 2016	
		Aufwand	Ertrag	Aufwand	Ertrag	Aufwand	Ertrag
3499	Übriger Finanzaufwand	5'000.00		6'000.00		4'626.45	
3499.01	Vergütungszinse	5'000.00		6'000.00		4'585.95	
3499.02	Abschreibungen Finanzvermögen					40.50	
35	Einlagen in Fonds und Spezialfinanzierungen	134'700.00		136'700.00		148'592.00	
351	Einlagen in Fonds u.Spez.fin.im EK	134'700.00		136'700.00		148'592.00	
3510	Einlagen in Spezialfinanzierungen EK	134'700.00		136'700.00		148'592.00	
3510.11	Einlage Werterhalt nach Wiederbeschaffungswert	124'700.00		124'700.00		124'692.00	
3510.51	Einlage Werterhalt aus Anschlussgebühren	10'000.00		12'000.00		23'900.00	
36	Transferaufwand	2'263'710.00		2'282'950.00		2'208'000.25	
361	Entschädigungen an Gemeinwesen	1'550'860.00		1'581'700.00		1'533'214.10	
3611	Entschädigungen an Kantone u. Konkordate	1'127'400.00		1'164'500.00		1'169'350.50	
3611.01	Entschädigungen an Kanton	1'127'400.00		1'164'500.00		1'169'350.50	
3612	Entsch.an Gde. und Gde.verbände	420'260.00		409'000.00		359'719.65	
3612.01	Entschädigungen an Gemeinden und Gemeindeverbände	414'260.00		403'000.00		353'719.65	
3612.51	Verrechnete Dienstleistungen Spezialfinanzierungen	6'000.00		6'000.00		6'000.00	
3614	Entschädigungen an öff. Unternehmungen	3'200.00		8'200.00		4'143.95	
3614.01	Entschädigungen an öffentliche Unternehmungen	3'200.00		8'200.00		4'143.95	
362	Finanz- und Lastenausgleich	185'900.00		185'800.00		185'180.00	
3621	Finanz- und Lastenausgleich an Kanton	185'900.00		185'800.00		185'180.00	
3621.61	Lastenausgleichsbeiträge an Kanton	185'900.00		185'800.00		185'180.00	
363	Beiträge an Gemeinwesen und Dritte	526'950.00		515'450.00		489'606.15	
3631	Beiträge an Kantone und Konkordate	300'500.00		295'700.00		280'737.30	
3631.01	Beiträge an Kantone und Konkordate	300'500.00		295'700.00		280'737.30	
3632	Beiträge an Gemeinden und Gde.verbände	195'550.00		196'900.00		186'781.75	
3632.01	Beiträge an Gemeinden und Gemeindeverbände	5'850.00		5'600.00		5'831.00	
3632.21	Beiträge an ARAT	189'700.00		191'300.00		180'950.75	

Erfolgsrechnung

		Budget 2018		Budget 2017		Rechnung 2016	
		Aufwand	Ertrag	Aufwand	Ertrag	Aufwand	Ertrag
3635	Beiträge an private Unternehmungen	2'900.00		2'900.00		2'859.50	
3635.01	Beiträge an private Unternehmungen	2'900.00		2'900.00		2'859.50	
3636	Beitr.an priv.Organisat.o.Erwerbszweck	18'300.00		17'300.00		17'587.90	
3636.01	Beiträge an private Organisationen ohne Erwerbszweck	18'300.00		17'300.00		17'587.90	
3637	Beiträge an private Haushalte	9'700.00		2'650.00		1'639.70	
3637.01	Beiträge an private Haushalte	9'700.00		2'650.00		1'639.70	
37	Durchlaufende Beiträge	60'000.00		60'000.00		60'209.80	
370	Durchlaufende Beiträge	60'000.00		60'000.00		60'209.80	
3702	Gemeinden und Gemeindeverbände	60'000.00		60'000.00		60'209.80	
3702.01	Durchlaufende Ersatzabgaben FW	60'000.00		60'000.00		60'209.80	
38	Ausserordentlicher Aufwand	35'350.00		11'200.00		23'112.75	
389	Einlagen in das Eigenkapital	35'350.00		11'200.00		23'112.75	
3893	Einlagen in Vorfinanzierungen des EK	11'200.00		11'200.00		11'200.00	
3893.01	Einlage in SF Liegenschaft FV	11'200.00		11'200.00		11'200.00	
3894	Einlage in finanzpolitische Reserve	24'150.00				11'912.75	
3894.01	Einlagen in finanzpolitische Reserven	24'150.00				11'912.75	
39	Interne Verrechnungen	1'174'340.00		1'278'850.00		1'279'853.40	
391	Dienstleistungen	409'700.00		500'950.00		505'496.50	
3910	Int.Verr.von Dienstleistungen	409'700.00		500'950.00		505'496.50	
3910.01	Interne Verrechnungen von Dienstleistungen	409'700.00		500'950.00		505'496.50	
392	Pacht, Mieten, Benützungskosten	341'850.00		341'850.00		341'850.00	
3920	Int.Verr.von Pacht,Mieten,Benützungsk.	341'850.00		341'850.00		341'850.00	
3920.01	Interne Verrechnung von Pacht, Mieten, Benützungskosten	341'850.00		341'850.00		341'850.00	
393	Betriebs- und Verwaltungskosten	422'300.00		435'000.00		432'506.90	

Erfolgsrechnung

		Budget 2018		Budget 2017		Rechnung 2016	
		Aufwand	Ertrag	Aufwand	Ertrag	Aufwand	Ertrag
3930	Int. Verr. von Betriebs- u. Verwaltungsk.	422'300.00		435'000.00		432'506.90	
3930.01	Interne Verrechnung von Betriebs- und Verwaltungskosten	422'300.00		435'000.00		432'506.90	
394	Kalk.Zinsen u. Finanzaufwand	490.00		1'050.00			
3940	Int. Verr. von kalk. Zinsen u. Finanzaufw.	490.00		1'050.00			
3940.01	Interne Verrechnung von kalk. Zinsen und Finanzaufwand	490.00		1'050.00			
4	Ertrag		5'286'050.00		5'106'350.00		5'161'089.20
40	Fiskalertrag		2'319'400.00		2'128'400.00		2'214'772.77
400	Direkte Steuern natürliche Personen		2'025'600.00		1'851'100.00		1'885'897.42
4000	Einkommenssteuern natürliche Personen		1'819'800.00		1'680'900.00		1'692'370.95
4000.01	Einkommenssteuern		1'884'800.00		1'746'000.00		1'746'772.20
4000.41	Aktive Steuerauscheidungen Einkommen		20'000.00		20'000.00		27'898.45
4000.51	Passive Steuerauscheidungen Einkommen		-85'000.00		-85'000.00		-82'299.70
4000.61	Pauschale Steueranrechnungen natürliche Personen				-100.00		
4001	Vermögenssteuern natürliche Personen		150'500.00		125'100.00		128'486.10
4001.01	Vermögenssteuern		162'500.00		137'600.00		139'329.45
4001.41	Aktive Steuerauscheidungen Vermögen		3'000.00		2'500.00		3'158.75
4001.51	Passive Steuerauscheidungen Vermögen		-15'000.00		-15'000.00		-14'002.10
4002	Quellensteuern natürliche Personen		55'300.00		45'100.00		65'040.37
4002.01	Quellensteuern		55'000.00		45'000.00		64'470.10
4002.11	Quellensteuern ausserhalb der Ertragsabrechnung (BGSA)		300.00		100.00		570.27
401	Direkte Steuern juristische Personen		36'400.00		23'500.00		66'978.40
4010	Gewinnsteuern juristische Personen		35'900.00		22'000.00		64'991.85
4010.01	Gewinnsteuern		21'400.00		19'500.00		27'276.20
4010.21	Nachsteuern und Bussen						3'430.90
4010.41	Aktive Steuerauscheidungen Gewinnsteuern		15'000.00		3'000.00		35'051.45
4010.51	Passive Steuerauscheidungen Gewinnsteuern		-500.00		-500.00		-766.70
4011	Kapitalsteuern juristische Personen		500.00		1'500.00		1'946.55
4011.01	Kapitalsteuern				1'500.00		120.00

Erfolgsrechnung

		Budget 2018		Budget 2017		Rechnung 2016	
		Aufwand	Ertrag	Aufwand	Ertrag	Aufwand	Ertrag
4011.41	Aktive Steuerauscheidungen Kapitalsteuern		500.00				1'826.55
4019	Übrige direkte Steuern juristische Personen						40.00
4019.01	Holdingsteuern						40.00
402	Übrige direkte Steuern		253'600.00		250'200.00		258'296.95
4021	Grundsteuern		201'600.00		198'200.00		203'163.55
4021.01	Liegenschaftssteuern		201'600.00		198'200.00		203'163.55
4022	Vermögensgewinnsteuern		50'000.00		50'000.00		53'104.35
4022.01	Grundstückgewinnsteuern		20'000.00		20'000.00		23'438.65
4022.11	Sonderveranlagungen		30'000.00		30'000.00		29'665.70
4024	Erbschafts- und Schenkungssteuern		1'000.00		2'000.00		
4024.01	Erbschafts- und Schenkungssteuern		1'000.00		2'000.00		
4029	Eingang abgeschriebene Steuern		1'000.00				2'029.05
4029.01	Eingang abgeschriebene Steuern		1'000.00				2'029.05
403	Besitz- und Aufwandsteuern		3'800.00		3'600.00		3'600.00
4033	Hundesteuer		3'800.00		3'600.00		3'600.00
4033.01	Hundetaxe		3'800.00		3'600.00		3'600.00
41	Regalien und Konzessionen		46'500.00		48'300.00		44'702.00
412	Konzessionen		46'500.00		48'300.00		44'702.00
4120	Konzessionen		46'500.00		48'300.00		44'702.00
4120.01	Konzessionen		46'500.00		48'300.00		44'702.00
42	Entgelte		477'050.00		470'050.00		472'062.13
421	Gebühren für Amtshandlungen		26'000.00		26'000.00		27'963.60
4210	Gebühren für Amtshandlungen		26'000.00		26'000.00		27'963.60
4210.01	Gebühren für Amtshandlungen		26'000.00		26'000.00		27'963.60
424	Benützungsgebühren u.Dienstleistungen		382'500.00		380'000.00		359'154.20

Erfolgsrechnung

		Budget 2018		Budget 2017		Rechnung 2016	
		Aufwand	Ertrag	Aufwand	Ertrag	Aufwand	Ertrag
4240	Benützungsgebühren und Dienstleistungen		382'500.00		380'000.00		359'154.20
4240.01	Benützungsgebühren und Dienstleistungen		74'900.00		75'400.00		86'370.10
4240.21	Benützungsgebühren Abwasser		275'000.00		270'000.00		227'958.15
4240.22	Abwassergebühren von Gemeindestrassen		22'600.00		22'600.00		20'925.95
4240.51	Anschlussgebühren Abwasser		10'000.00		12'000.00		23'900.00
425	Erlös aus Verkäufen		25'750.00		25'950.00		39'316.38
4250	Verkäufe		25'750.00		25'950.00		39'316.38
4250.01	Verkäufe		25'750.00		25'950.00		39'316.38
426	Rückerstattungen		42'800.00		38'100.00		43'975.20
4260	Rückerstattungen und Kostenbeteiligungen Dritter		42'800.00		38'100.00		43'975.20
4260.01	Rückerstattungen und Kostenbeteiligungen Dritter		23'500.00		19'000.00		24'741.60
4260.02	Sponsoring und Gönnerbeiträge		19'300.00		19'100.00		19'233.60
429	Übrige Entgelte						1'652.75
4290	Übrige Entgelte						1'652.75
4290.01	Übrige Entgelte						290.00
4290.21	Übrige Entgelte Abwasser						1'362.75
44	Finanzertrag		96'220.00		102'850.00		94'352.70
440	Zinsertrag		22'500.00		30'950.00		14'041.10
4400	Zinsen flüssige Mittel		500.00		200.00		564.65
4400.01	Zinsen flüssige Mittel		500.00		200.00		564.65
4401	Zinsen Forderungen und Kontokorrente		11'050.00		13'050.00		11'476.45
4401.01	Zinsen Forderungen und Kontokorrente		50.00		50.00		3.55
4401.02	Verzugszinsen auf Steuern		11'000.00		13'000.00		11'472.90
4407	Zinsen langfristige Finanzanlagen		350.00		2'000.00		2'000.00
4407.01	Zinsen langfristige Finanzanlagen		350.00		2'000.00		2'000.00
4409	Übrige Zinsen von Finanzvermögen		10'600.00		15'700.00		
4409.02	Aktivzinsen Spezialfinanzierungen		10'600.00		15'700.00		

Erfolgsrechnung

		Budget 2018		Budget 2017		Rechnung 2016	
		Aufwand	Ertrag	Aufwand	Ertrag	Aufwand	Ertrag
442	Beteiligungsertrag FV		2'000.00		2'000.00		1'980.00
4420	Dividenden		2'000.00		2'000.00		1'980.00
4420.01	Dividenden und Gewinnanteile FV		2'000.00		2'000.00		1'980.00
443	Liegenschaftenertrag FV		56'970.00		55'350.00		56'698.60
4430	Pacht- und Mietzinse Liegenschaften FV		54'870.00		55'350.00		56'698.60
4430.01	Mietzinse Liegenschaften FV		29'070.00		29'550.00		30'892.00
4430.02	Pachtzinse FV		25'800.00		25'800.00		25'806.60
4439	Übriger Liegenschaftsertrag FV		2'100.00				
4439.01	Mietnebenkosten		2'100.00				
444	Wertberichtigungen Anlagen FV						6'858.00
4440	Marktwertanpassungen Wertschriften						6'858.00
4440.01	Marktwertanpassung Wertschriften						6'858.00
445	Finanzertrag a.Darlehen u.Beteil.VV		1'900.00		1'900.00		1'890.00
4451	Erträge aus Beteiligungen VV		1'900.00		1'900.00		1'890.00
4451.01	Erträge aus Beteiligungen VV		1'900.00		1'900.00		1'890.00
447	Liegenschaftenertrag VV		12'850.00		12'650.00		12'885.00
4470	Pacht- und Mietzinse Liegenschaften VV		7'350.00		7'350.00		7'360.00
4470.01	Pacht- und Mietzinse Liegenschaften VV		7'350.00		7'350.00		7'360.00
4472	Vergüt.für Benützungen Liegenschaften VV		5'500.00		5'300.00		5'525.00
4472.01	Vergütung für Benützung Liegenschaften VV		5'500.00		5'300.00		5'525.00
45	Entnahmen Fonds u.Spezialfinanzierungen		1'700.00		5'100.00		1'797.65
451	Entnahmen aus Fonds u.Spez.fin.EK		1'700.00		5'100.00		1'797.65
4510	Entnahmen aus Spezialfinanzierungen d.EK		1'700.00		5'100.00		1'797.65
4510.11	Entnahmen aus SF Werterhalt		1'700.00		5'100.00		1'797.65

Erfolgsrechnung

		Budget 2018		Budget 2017		Rechnung 2016	
		Aufwand	Ertrag	Aufwand	Ertrag	Aufwand	Ertrag
46	Transferertrag		1'064'840.00		1'006'600.00		982'126.30
461	Entschädigungen von Gemeinwesen		781'040.00		692'200.00		697'441.40
4611	Entsch. von Kantonen u. Konkordaten		391'450.00		361'200.00		349'486.75
4611.01	Entschädigungen von Kanton		340'450.00		350'200.00		338'450.75
4611.02	Entschädigungen Registerführung		1'000.00		1'000.00		1'016.00
4611.21	Kantonsbeitrag an Regenabwasser		10'000.00		10'000.00		10'020.00
4611.22	Entschädigungen von Kantonen und Konkordaten		40'000.00				
4612	Entsch.v.Gemeinden u.Gde.verbänden		389'590.00		331'000.00		347'954.65
4612.01	Entschädigungen von Gemeinden und Gemeindeverb.		375'190.00		316'600.00		333'518.35
4612.21	Beitrag Gde. Bühl an Abwasser		8'400.00		8'400.00		8'436.30
4612.51	Verrechnete Dienstleistungen Spezialfinanzierungen		6'000.00		6'000.00		6'000.00
462	Finanz- und Lastenausgleich		271'100.00		301'700.00		273'688.00
4621	Finanz- u.Lastenausgl. v.Kantonen u.Konkordaten		92'900.00		95'100.00		81'764.00
4621.61	Geografisch-topografischer Zuschuss		86'500.00		88'900.00		75'676.00
4621.62	Soziodemografischer Zuschuss		6'400.00		6'200.00		6'088.00
4622	Finanz-u.Lastenausgl.v.Gde.u.Gde.verbänden		178'200.00		206'600.00		191'924.00
4622.71	Disparitätenabbau Gemeinden		178'200.00		206'600.00		191'924.00
463	Beiträge von Gemeinwesen und Dritten		12'400.00		12'400.00		10'732.50
4631	Beiträge von Kantonen u. Konkordaten		11'500.00		11'500.00		9'733.50
4631.01	Beiträge von Kanton		11'500.00		11'500.00		9'733.50
4634	Beiträge von öffentl.Unternehmungen		900.00		900.00		999.00
4634.01	Beiträge von öffentlichen Unternehmungen		900.00		900.00		999.00
469	Übriger Transferertrag		300.00		300.00		264.40
4699	Rückverteilungen		300.00		300.00		264.40
4699.11	Rückverteilung CO2-Abgabe		300.00		300.00		264.40
47	Durchlaufende Beiträge		60'000.00		60'000.00		60'209.80
470	Durchlaufende Beiträge		60'000.00		60'000.00		60'209.80

Erfolgsrechnung

		Budget 2018		Budget 2017		Rechnung 2016	
		Aufwand	Ertrag	Aufwand	Ertrag	Aufwand	Ertrag
4702	Durchl.Beiträge v.Gde u. Gde.verbänden		60'000.00		60'000.00		60'209.80
4702.01	Durchlaufende Ersatzabgaben FW		60'000.00		60'000.00		60'209.80
48	Ausserordentlicher Ertrag		46'000.00		6'200.00		11'212.45
489	Entnahmen aus dem Eigenkapital		46'000.00		6'200.00		11'212.45
4893	Entnahmen aus Vorfinanzierungen des EK		46'000.00		6'200.00		11'212.45
4893.01	Entnahme aus SF Liegenschaft FV		46'000.00		6'200.00		11'212.45
49	Interne Verrechnungen		1'174'340.00		1'278'850.00		1'279'853.40
491	Dienstleistungen		409'700.00		500'950.00		505'496.50
4910	Int.Verr.von Dienstleistungen		409'700.00		500'950.00		505'496.50
4910.01	Interne Verrechnungen von Dienstleistungen		409'700.00		500'950.00		505'496.50
492	Pacht, Mieten, Benützungskosten		341'850.00		341'850.00		341'850.00
4920	Int.Verr.von Pacht, Mieten,Benützungsk.		341'850.00		341'850.00		341'850.00
4920.01	Interne Verrechnung von Mieten, Benützungskosten		341'850.00		341'850.00		341'850.00
493	Betriebs- und Verwaltungskosten		422'300.00		435'000.00		432'506.90
4930	Int.Verr.von Betriebs- u.Verwaltungsk.		422'300.00		435'000.00		432'506.90
4930.01	Interne Verrechnung Betriebs- und Verwaltungskosten		422'300.00		435'000.00		432'506.90
494	Kalk. Zinsen und Finanzaufwand		490.00		1'050.00		
4940	Int. Verr. v. kalk. Zinsen und Finanzaufwand		490.00		1'050.00		
4940.01	Interne Verrechnung von kalk. Zinsen		490.00		1'050.00		
9	Abschlusskonten	54'600.00	13'000.00	40'000.00	238'000.00	138'256.48	50'714.15
90	Abschluss Erfolgsrechnung	54'600.00	13'000.00	40'000.00	238'000.00	138'256.48	50'714.15
900	Abschluss Erfolgsrechnung	54'600.00	13'000.00	40'000.00	238'000.00	138'256.48	50'714.15
9000	Ertragsüberschuss					61'251.60	

Erfolgsrechnung

		Budget 2018		Budget 2017		Rechnung 2016	
		Aufwand	Ertrag	Aufwand	Ertrag	Aufwand	Ertrag
9000.01	Ertragsüberschuss					61'251.60	
9001	Aufwandüberschuss				226'100.00		
9001.01	Aufwandüberschuss				226'100.00		
9010	Abschluss SF und Fonds im EK, Ertragsüberschuss	54'600.00		40'000.00		77'004.88	
9010.31	Ertragsüberschuss SF Abfall					8'705.20	
9010.91	Ertragsüberschuss Solarkraftwerk	54'600.00		40'000.00		68'299.68	
9011	Abschluss SF und Fonds im EK, Aufwandüberschuss		13'000.00		11'900.00		50'714.15
9011.21	Aufwandüberschuss SF Abwasser		7'100.00		9'900.00		50'714.15
9011.31	Aufwandüberschuss SF Abfall		5'900.00		2'000.00		

Investitionsrechnung

		Ausgaben	Budget 2018 Einnahmen	Ausgaben	Budget 2017 Einnahmen	Ausgaben	Rechnung 2016 Einnahmen
	INVESTITIONSRECHNUNG	1'873'000.00	393'000.00	1'002'000.00	238'000.00	350'474.70	350'474.70
	Zunahme der Nettoinvestitionen		1'480'000.00		764'000.00		
0	Allgemeine Verwaltung	6'000.00				3'693.60	
	Nettoaussgaben		6'000.00				3'693.60
02	Allgemeine Dienste	6'000.00				3'693.60	
	Nettoaussgaben		6'000.00				3'693.60
022	Allgemeine Dienste	6'000.00				3'693.60	
0220	Allgemeine Dienste	6'000.00				3'693.60	
5200.01	Software für Einführung HRM2	6'000.00				3'693.60	
2	Bildung	1'047'000.00	238'000.00	1'002'000.00	238'000.00	53'992.10	
	Nettoaussgaben		809'000.00		764'000.00		53'992.10
21	Obligatorische Schule	1'047'000.00	238'000.00	1'002'000.00	238'000.00	53'992.10	
	Nettoaussgaben		809'000.00		764'000.00		53'992.10
217	Schulliegenschaften	1'007'000.00	238'000.00	1'002'000.00	238'000.00	53'992.10	
2170	Schulliegenschaften	1'007'000.00	238'000.00	1'002'000.00	238'000.00	53'992.10	
5040.01	HB Multifunktionsraum	987'000.00	238'000.00	982'000.00	238'000.00	53'992.10	
5060.01	Mobilien Multifunktionsraum	20'000.00		20'000.00			
219	Obligatorische Schule	40'000.00					
5200.01	Schule Walperswil-Bühl	40'000.00					
	EDV für Schule WB	40'000.00					
6	Verkehr und Nachrichtenübermittlung	535'000.00	155'000.00			148'975.35	
	Nettoaussgaben		380'000.00				148'975.35
61	Strassenverkehr	535'000.00	155'000.00			26'500.00	
	Nettoaussgaben		380'000.00				26'500.00
615	Gemeindestrassen	535'000.00	155'000.00			26'500.00	

Investitionsrechnung

		Budget 2018		Budget 2017		Rechnung 2016	
		Ausgaben	Einnahmen	Ausgaben	Einnahmen	Ausgaben	Einnahmen
6150	Gemeindestrassen	143'000.00	12'000.00			26'500.00	
5010.01	Sanierung Siselenstrasse					26'500.00	
5010.04	Erschliessung Erlenweg	23'000.00	12'000.00				
5010.05	Sanierung Teilstück Bühlstrasse Ost + West	120'000.00					
	Veloweg	392'000.00	143'000.00				
5010.01	Veloweg Walperswil - Aarberg	392'000.00	143'000.00				
62	Öffentlicher Verkehr					122'475.35	
	Nettoausgaben						122'475.35
623	Agglomerationsverkehr					122'475.35	
6230	Agglomerationsverkehr					122'475.35	
5060.02	Neuanschaffung WETA-Bus					122'475.35	
7	Umweltschutz und Raumordnung	120'000.00				143'813.65	
	Nettoausgaben		120'000.00				143'813.65
72	Abwasserentsorgung	120'000.00				143'813.65	
	Nettoausgaben		120'000.00				143'813.65
720	Abwasserentsorgung	120'000.00				143'813.65	
7201	Abwasserentsorgung (Gemeindebetrieb)	120'000.00				143'813.65	
5032.01	Kanalisationserneuerung Bühlstrasse West					143'813.65	
5032.02	Sanierung Bifang-/Losingerleitung	100'000.00					
5032.05	Mittelfristige Zustandssanierungen	20'000.00					
8	Volkswirtschaft	165'000.00					
	Nettoausgaben		165'000.00				
87	Brennstoffe und Energie	165'000.00					
	Nettoausgaben		165'000.00				
873	Nichtelektrische Energie	165'000.00					
8730	Nichtelektrische Energie allgemein	165'000.00					
5090.01	Photovoltaikanlage Aufdach MZH	115'000.00					
5090.02	Photovoltaikanlage Aufdach Werkhof	50'000.00					

Investitionsrechnung

		Budget 2018		Budget 2017		Rechnung 2016	
		Ausgaben	Einnahmen	Ausgaben	Einnahmen	Ausgaben	Einnahmen
9	Finanzen und Steuern						350'474.70
	Nettoeinnahmen					350'474.70	
99	Nicht aufgeteilte Posten						350'474.70
	Nettoeinnahmen					350'474.70	
999	Abschluss						350'474.70
9990	Abschluss						350'474.70
6900.01	Aktivierte Ausgaben						350'474.70

Investitionsrechnung

		Ausgaben	Budget 2018 Einnahmen	Ausgaben	Budget 2017 Einnahmen	Ausgaben	Rechnung 2016 Einnahmen
	Investitionsrechnung	1'873'000.00	393'000.00	1'002'000.00	238'000.00	350'474.70	350'474.70
5	Investitionsausgaben	1'873'000.00		1'002'000.00		350'474.70	
50	Sachanlagen	1'727'000.00		1'002'000.00		346'781.10	
5010	Strassen/Verkehrswege	535'000.00				26'500.00	
5010.01	Strassen / Verkehrswege	535'000.00				26'500.00	
5032	Tiefbauten Abwasserentsorgung	20'000.00				143'813.65	
5032.01	Tiefbauten Abwasserbeseitigung	20'000.00				143'813.65	
5040	Hochbauten	987'000.00		982'000.00		53'992.10	
5040.01	Hochbauten	987'000.00		982'000.00		53'992.10	
5060	Mobilien	20'000.00		20'000.00		122'475.35	
5060.01	Mobilier	20'000.00		20'000.00			
5060.02	Fahrzeuge					122'475.35	
5090	Übrige Sachanlagen	165'000.00					
5090.01	Übrige Sachanlagen	165'000.00					
52	Immaterielle Anlagen	46'000.00				3'693.60	
5200	Software	46'000.00				3'693.60	
5200.01	Software	46'000.00				3'693.60	
56	Eigene Investitionsbeiträge	100'000.00					
5620	Inv.beiträge Gemeinden u.Gde.verbänden	100'000.00					
5620.01	Investitionsbeiträge an Gemeinden und Gemeindeverbände	100'000.00					
6	Investitionseinnahmen		393'000.00		238'000.00		350'474.70
63	Investitionsbeiträge f.eigene Rechnung		393'000.00		238'000.00		
6310	Investitionsbeiträge von Kantonen u.Konkordaten		381'000.00		238'000.00		
6310.01	Investitionsbeiträge von Kantonen und Konkordaten		381'000.00		238'000.00		

Investitionsrechnung

		Budget 2018		Budget 2017		Rechnung 2016	
		Ausgaben	Einnahmen	Ausgaben	Einnahmen	Ausgaben	Einnahmen
6370	Investitionsbeiträge private Haushalte		12'000.00				
6370.01	Investitionsbeiträge von privaten Haushalten		12'000.00				
69	Übertrag an Bilanz						350'474.70
6900	Aktivierte Ausgaben						350'474.70
6900.01	Aktivierte Ausgaben						350'474.70
	Nettoinvestitionen					350'474.70	